

Exposé

Doppelhaushälfte in Mustin

Doppelhaushälfte



Objekt-Nr. OM-406562

Doppelhaushälfte

Verkauf: **295.000 €**

Waldstr. 12
23911 Mustin
Schleswig-Holstein
Deutschland

Baujahr	1912	Zustand	saniert
Grundstücksfläche	521,00 m²	Schlafzimmer	3
Etagen	1	Badezimmer	2
Zimmer	5,00	Garagen	1
Wohnfläche	180,00 m²	Carports	1
Nutzfläche	202,00 m²	Stellplätze	3
Übernahme	Nach Vereinbarung		

Exposé - Beschreibung

Objektbeschreibung

Es handelt sich hier um eine Doppelhaushälfte im Landhausstil, das Haus wurde 1912 erbaut und 2011 komplett (Heizung, Elektrik, Fenster) mit Liebe zum Detail saniert. Es befinden sich 2 Wohnungen in dem Haus, EG und DG. Diese können auch wieder als eine Einheit genutzt werden. Zum Gebäude gehören eine Garage mit Abstellraum und ein Doppelcarport +Werkraum und Fahrradraum(Winterfest gedämmt).

Ausstattung

Die Wohnung im Dachgeschoss hat einen großen Balkon(20m²), mit Zugang zum Garten. Jede Wohnung verfügt über eine eigene Heizungsanlage und Einbauküche.

Die Terasse im EG hat eine Fläche von ca. 40m².

Fußboden:

Parkett, Laminat, Teppichboden, Fliesen, Vinyl / PVC

Weitere Ausstattung:

Balkon, Terasse, Garten, Keller, Dachterrasse, Duschbad, Einbauküche

Lage

Das Haus steht in Schleswig -Holstein, in dem idyllischen Ort Mustin. Der Ort grenzt an das UNESCO Biosphärenreservat Schaalsee an. Dementsprechend haben wir viel Seen und Wald um uns herum. Badeanstalt, Kirche, Kindergarten, Reit-, Sport- und Angelverein, sowie Feuerwehr gehören zum Dorfleben dazu. Hinter dem Haus befindet sich ein kleiner Garten. Angrenzend ist eine Pferdekoppel und der kl. Mustiner See (Badeanstalt).

Infrastruktur:

Kindergarten, Öffentliche Verkehrsmittel

Exposé - Galerie



Hinteransicht



Garten

Exposé - Galerie



Terrasse



Wohnung OG



Wohnung OG

Exposé - Galerie

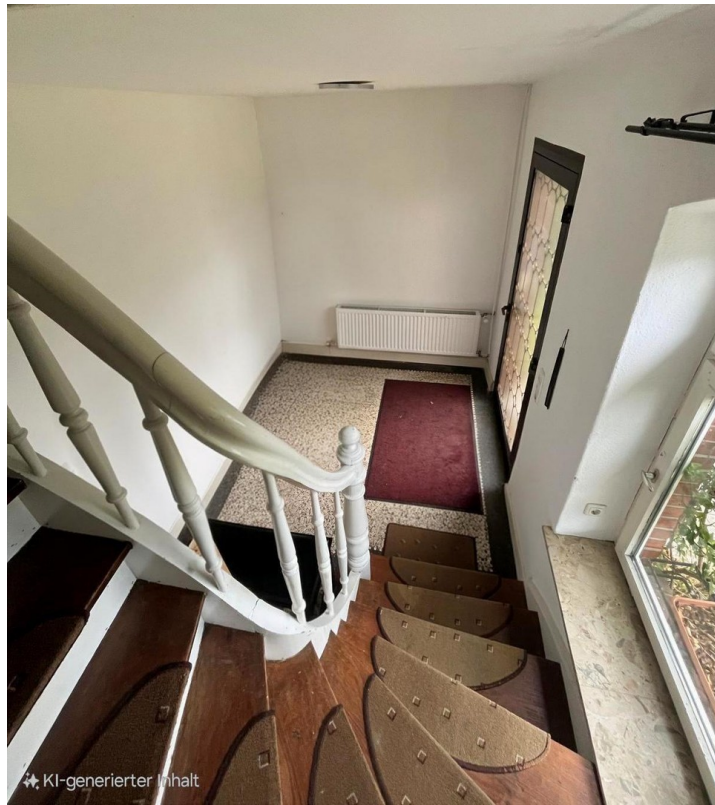


Wohnung OG



Wohnung OG

Exposé - Galerie



Treppenhaus zum OG



Wohnung EG

Exposé - Galerie



Wohnung EG



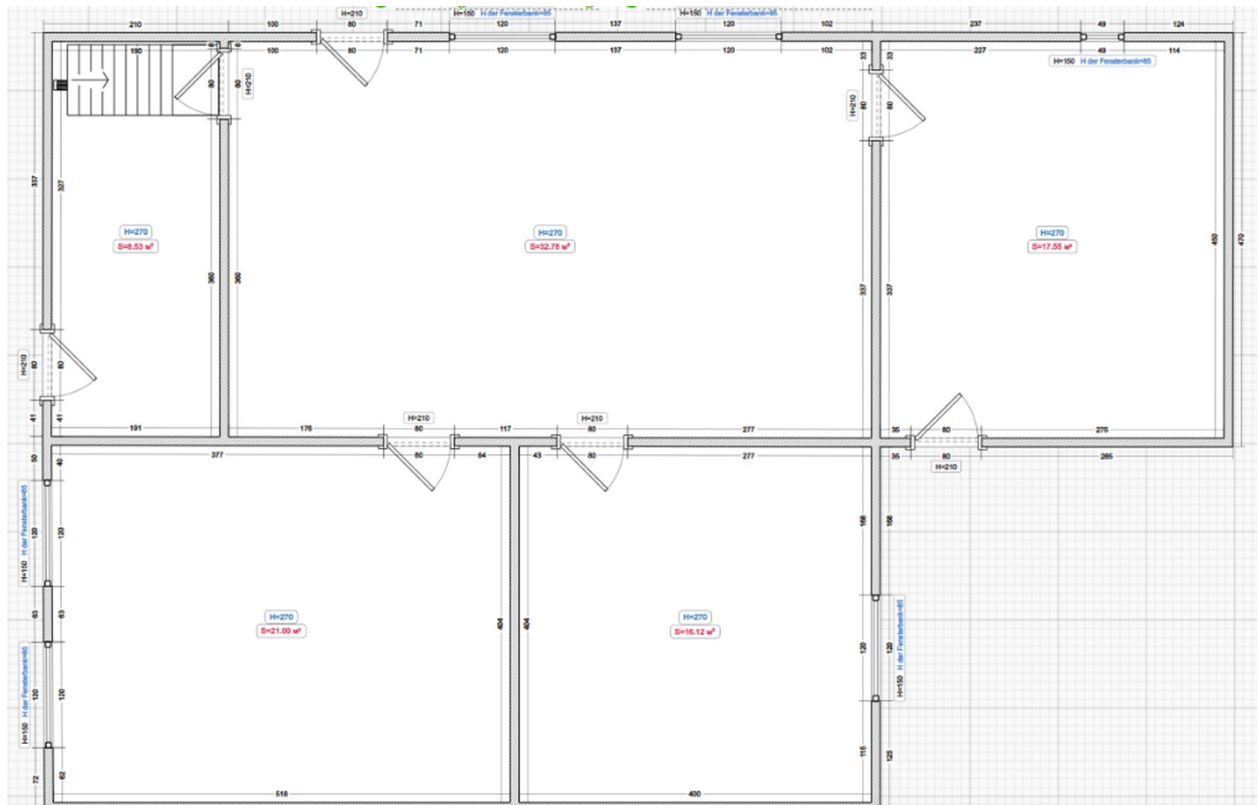
Wohnung EG

Exposé - Galerie

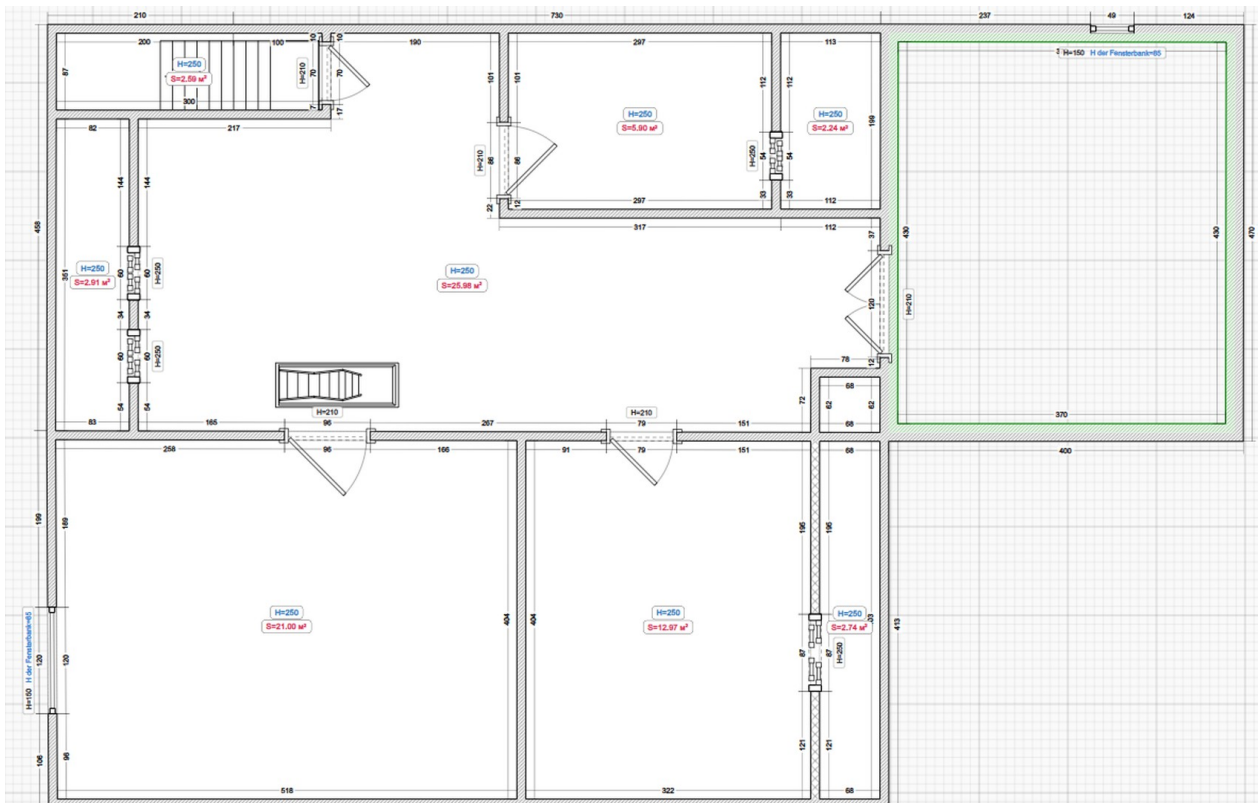


Wohnung EG

Exposé - Grundrisse



Grundriss EG



Grundriss DG