

Exposé

Terrassenwohnung in Unterhaching Zentrale 3-Zimmer Gartenwohnung



Objekt-Nr. OM-406306

Terrassenwohnung

Verkauf: **540.000 €**

Ansprechpartner:
sigmund zaruba

Adejeweg 10
82008 Unterhaching
Bayern
Deutschland

| | | | |
|-----------------------|----------------------|-------------------|-------------------|
| Baujahr | 1991 | Übernahme | Nach Vereinbarung |
| Etagen | 3 | Zustand | gepflegt |
| Zimmer | 3,00 | Schlafzimmer | 1 |
| Wohnfläche | 74,00 m ² | Badezimmer | 1 |
| Nutzfläche | 8,00 m ² | Etage | Erdgeschoss |
| Energieträger | Fernwärme | Tiefgaragenplätze | 1 |
| Preis Garage/Stellpl. | 10.000 € | Heizung | Zentralheizung |
| Hausgeld mtl. | 325 € | | |

Exposé - Beschreibung

Objektbeschreibung

Die sehr schön geschnittene drei Zimmer Wohnung ist sehr hell und bietet einen ca. 70m² Garten bzw. Terasse. In allen Wohnräumen ist Parkett verlegt. In der Küche befindet sich PCV. Der Flur ist mit Fliesen ausgestattet. Das Haus hat drei Stockwerke und acht Wohneinheiten und befindet sich in einer Wohnsiedlung.

Zur Wohnung gehört eine Garage (kein Duplex) und ein Kellerabteil.

Ausstattung

Bis auf die zwei Stufen zur Eingangstüre ist alles auf einer Ebene. Es gibt im Haus keinen Aufzug. Das Hausgeld beläuft sich auf 325€ (47€ davon gehen in die Rücklage).

Fußboden:

Parkett, Fliesen, Vinyl / PVC

Weitere Ausstattung:

Terrasse, Garten, Keller, Vollbad, Einbauküche

Lage

Die Wohnung besticht durch ihre sehr zentrale Lage in Unterhaching. Zu Fuß sind es vier Minuten zur S-Bahn, die zwanzig Minuten zum Marienplatz benötigt.

Alle weiteren Dinge des täglichen Bedarfs sind auch innerhalb von fünf Minuten per pedes zu erreichen. Ein Ärztehaus ist in drei Minuten zu Fuß zu erreichen.

Infrastruktur:

Apotheke, Lebensmittel-Discount, Allgemeinmediziner, Kindergarten, Grundschule, Hauptschule, Realschule, Gymnasium, Gesamtschule, Öffentliche Verkehrsmittel

Exposé - Energieausweis

| | |
|------------------------|-------------------|
| Energieausweistyp | Verbrauchsausweis |
| Erstellungsdatum | ab 1. Mai 2014 |
| Endenergieverbrauch | 94,00 kWh/(m²a) |
| Energieeffizienzklasse | C |



Exposé - Galerie



Garten1

Exposé - Galerie



Garten2



Küche

Exposé - Galerie



Küche2



Wohnzimmer

Exposé - Galerie



Wohnzimmer2



Wohnzimmer3

Exposé - Galerie



Wohnzimmer4



KiZi oder Homeoffice

Exposé - Galerie



KiZi oder Homeoffice2



KiZi oder Homeoffice3

Exposé - Galerie



Flur



Flur2

Exposé - Galerie



Flur3



WC

Exposé - Galerie



WC2



Badezimmer

Exposé - Galerie

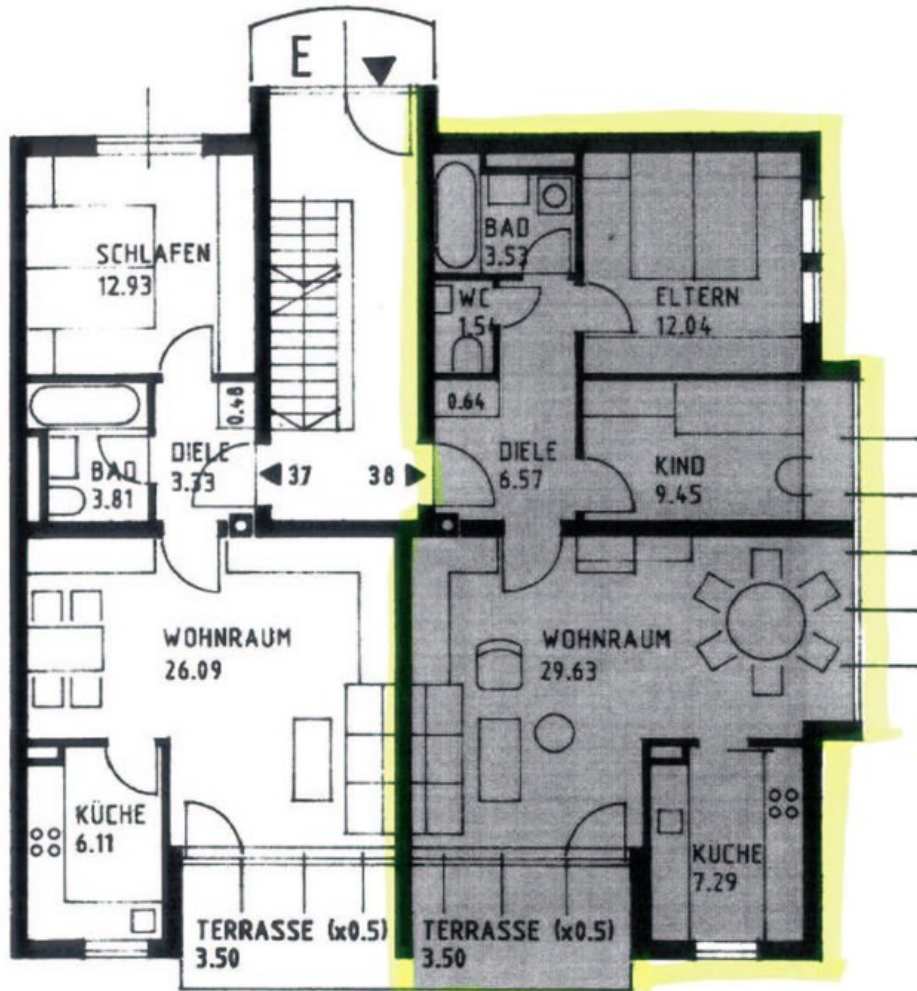


Badezimmer2



Solide Kellertür

Exposé - Grundrisse



Ihre Wohnung
Nr. 38

| |
|--|
| Wohnung 37 |
| 2-Zimmer-Wohnung 54,67 m ² |

| |
|--|
| Wohnung 38 |
| 3-Zimmer-Wohnung 72,07 m ² |

Rechte Wohnung