

Exposé

Bürofläche in Güstrow

20-150 m² Büroräume in bester Lage in Güstrow zu Vermieten!



Objekt-Nr. OM-406220

Bürofläche

Vermietung: **auf Anfrage + NK**

Ansprechpartner:
Hermann Krüger

Rövertannen 13
18273 Güstrow
Mecklenburg-Vorpommern
Deutschland

Baujahr	1996	Übernahme	Nach Vereinbarung
Etagen	1	Zustand	gepflegt
Energieträger	Fernwärme	Etage	2. OG
Nebenkosten	35 €	Büro-/Praxisfläche	36,50 m ²
Heizkosten	75 €	Gesamtfläche	36,50 m ²
Summe Nebenkosten	110 €	Heizung	Zentralheizung
Mietsicherheit	1.038 €		

Exposé - Beschreibung

Objektbeschreibung

In bester Lage von Güstrow erwartet Sie eine moderne und vielseitig nutzbare Bürofläche in der Rövertannen 13. Das gepflegte Objekt bietet mehrere individuell gestaltbare Räume zwischen 22 m² und 30 m², sowie 70m² Archivräume und einen gemeinschaftlich nutzbaren Konferenzraum im UG ideal für Unternehmen oder Dienstleister, die Wert auf eine repräsentative Arbeitsumgebung legen.

Die Räumlichkeiten sind hell, großzügig geschnitten und ermöglichen eine flexible Raumaufteilung – perfekt für Einzel- oder Teambüros. Dank des Fahrstuhls sind alle Etagen bequem erreichbar, was den Standort auch für Kundenverkehr oder barrierefreies Arbeiten besonders attraktiv macht. Die Räume können einzeln oder kombiniert angeboten werden insgesamt stehen ca. 150 m² zur Verfügung.

Ausstattung

+++ Helle, freundliche Büroräume zwischen 20–150 m²

+++ Fahrstuhl im Gebäude vorhanden

+++ Gepflegter Gesamtzustand - Kann auf Wunsch renoviert werden

+++ Internet- und Telefonanschlüsse in allen Räumen

+++ Flexible Raumgestaltung möglich

+++ Gute Parkmöglichkeiten am Gebäude

Fußboden:

Teppichboden

Sonstiges

Haben wir Ihr Interesse geweckt? Melden Sie sich gerne bei uns!

Impressum:

Vasto Grundwerte GmbH

Lilienthalstraße 3d

12529 Schönefeld

Lage

Die Immobilie befindet sich in Güstrow, in der beliebten Lage Rövertannen, einem etablierten Gewerbegebiet mit sehr guter Verkehrsanbindung. Durch die Nähe zur B104 und B103 sowie zur Innenstadt von Güstrow ist das Objekt sowohl für Mitarbeiter als auch für Kunden optimal erreichbar.

Einkaufsmöglichkeiten, Gastronomie und Parkmöglichkeiten befinden sich in unmittelbarer Umgebung. Die ruhige, aber dennoch zentrale Lage sorgt für ein produktives Arbeitsumfeld mit idealer Infrastruktur.

Exposé - Energieausweis

Energieausweistyp	Verbrauchsausweis
Erstellungsdatum	ab 1. Mai 2014
Endenergieverbrauch Strom	39,20 kWh/(m²a)
Endenergieverbrauch Wärme	275,70 kWh/(m²a)

Exposé - Galerie



Exposé - Galerie



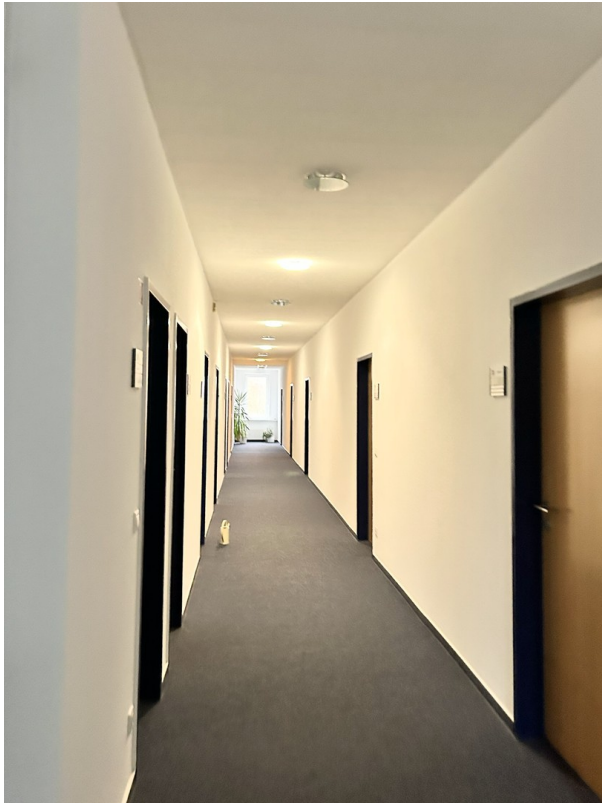
Exposé - Galerie



Exposé - Galerie



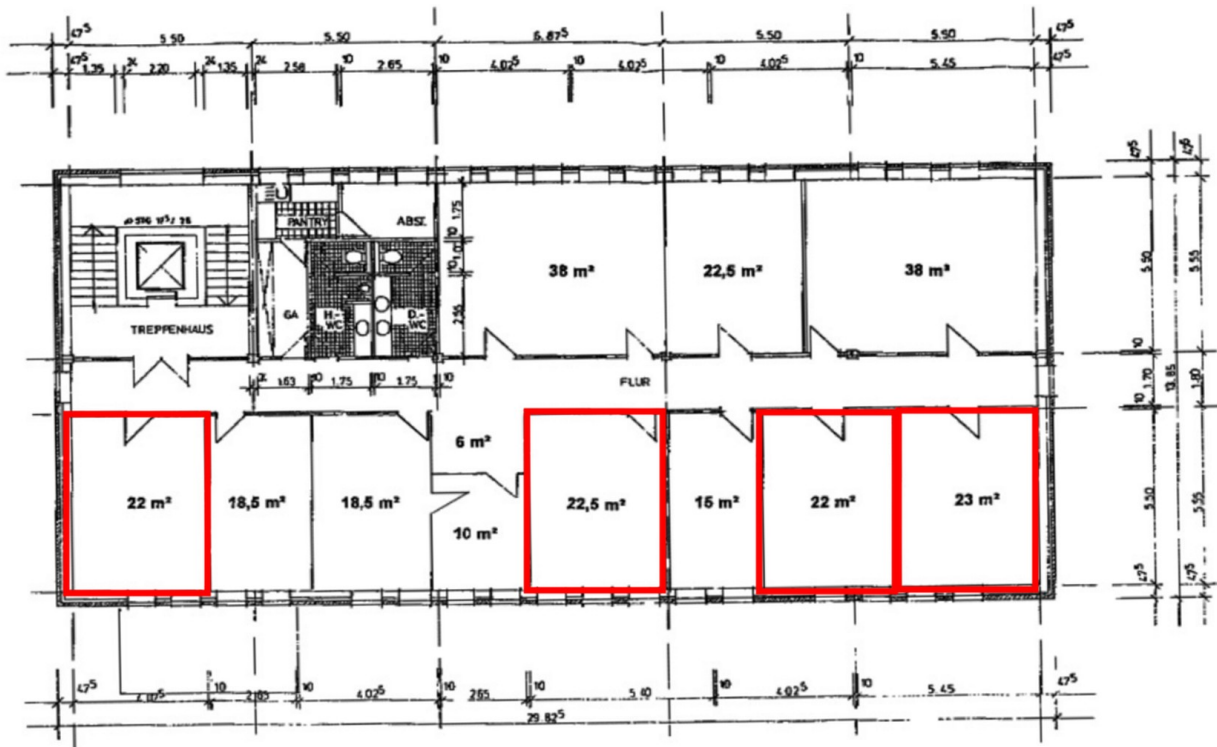
Exposé - Galerie



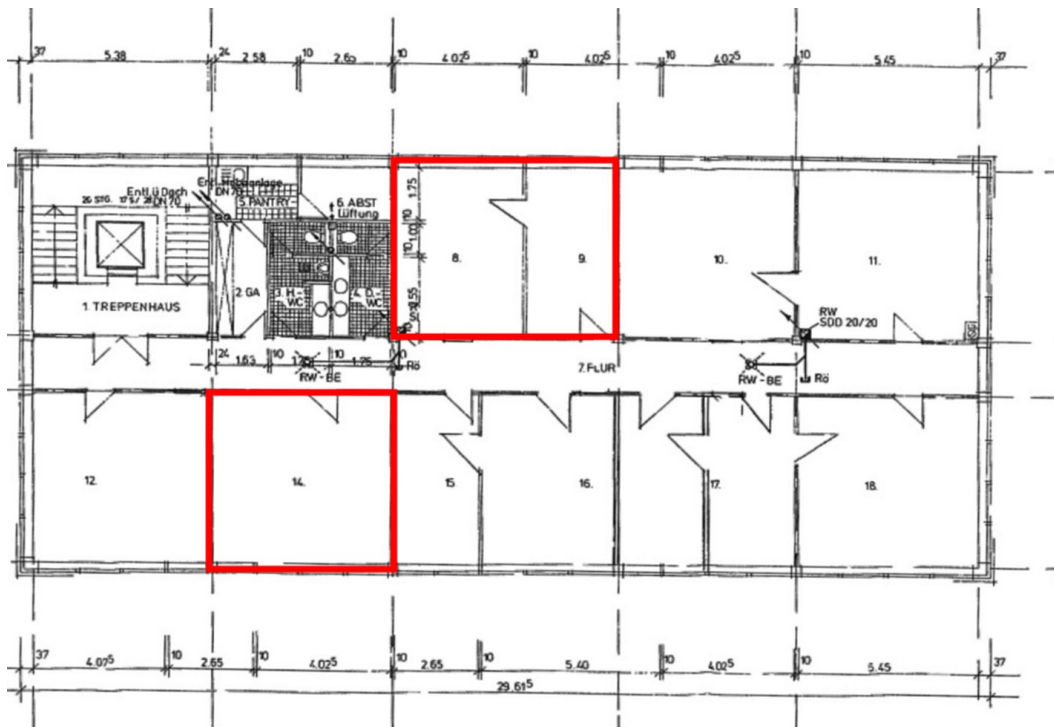
Exposé - Galerie



Exposé - Grundrisse



2. OBERGESCHOSS



3. OBERGESCHOSS