

Exposé

Mehrfamilienhaus in Neumünster

**Hochwertiges Mehrfamilienhaus Gute
Verkehrsanbindung Nähe Naherholungsgebiet**



Objekt-Nr. OM-405883

Mehrfamilienhaus

Verkauf: **699.000 €**

Ansprechpartner:
Jochen Stegert

Roschdohler Weg 104
24536 Neumünster
Schleswig-Holstein
Deutschland

Baujahr	1975	Übernahme	Nach Vereinbarung
Grundstücksfläche	891,00 m²	Zustand	renoviert
Etagen	2	Schlafzimmer	8
Zimmer	9,00	Badezimmer	2
Wohnfläche	380,00 m²	Garagen	2
Nutzfläche	418,00 m²	Stellplätze	5
Energieträger	Öl	Heizung	Zentralheizung

Exposé - Beschreibung

Objektbeschreibung

Mehrfamilienhaus mit großzügigen Zimmern. Obere Wohnung (160qm renoviert) mit Balkon.

Ausstattung

Hochwertige Ausstattung. Unteres Bad mit Whirlpool. Granitboden, Hochwertiges Holzparkett im Wohn- und Esszimmer-Bereich. Saunaraum im Keller, Großer Partyraum im Keller

Fußboden:

Parkett, Teppichboden, Fliesen, Vinyl / PVC

Weitere Ausstattung:

Balkon, Terrasse, Garten, Keller, Dachterrasse, Vollbad, Duschbad, Sauna, Einbauküche, Gäste-WC

Lage

Nähe Einfelder See, Busanbindung vor dem Grundstück. Zusätzliche Garage im Gartenbereich für Gartengeräte, Fahrräder usw.

Infrastruktur:

Apotheke, Lebensmittel-Discount, Allgemeinmediziner, Kindergarten, Grundschule, Hauptschule, Realschule, Gymnasium, Gesamtschule, Öffentliche Verkehrsmittel

Exposé - Galerie



Haus Gartenansicht



Haus Gartenansicht

Exposé - Galerie



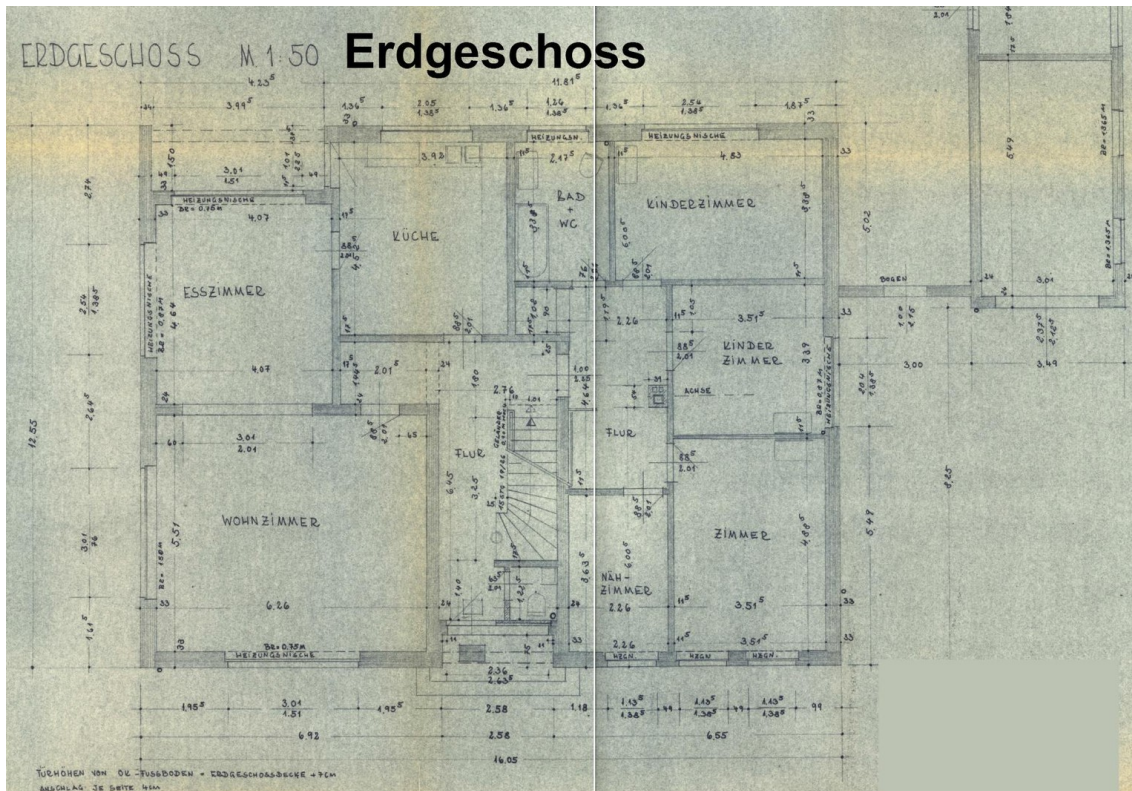
Haus Gartenansicht



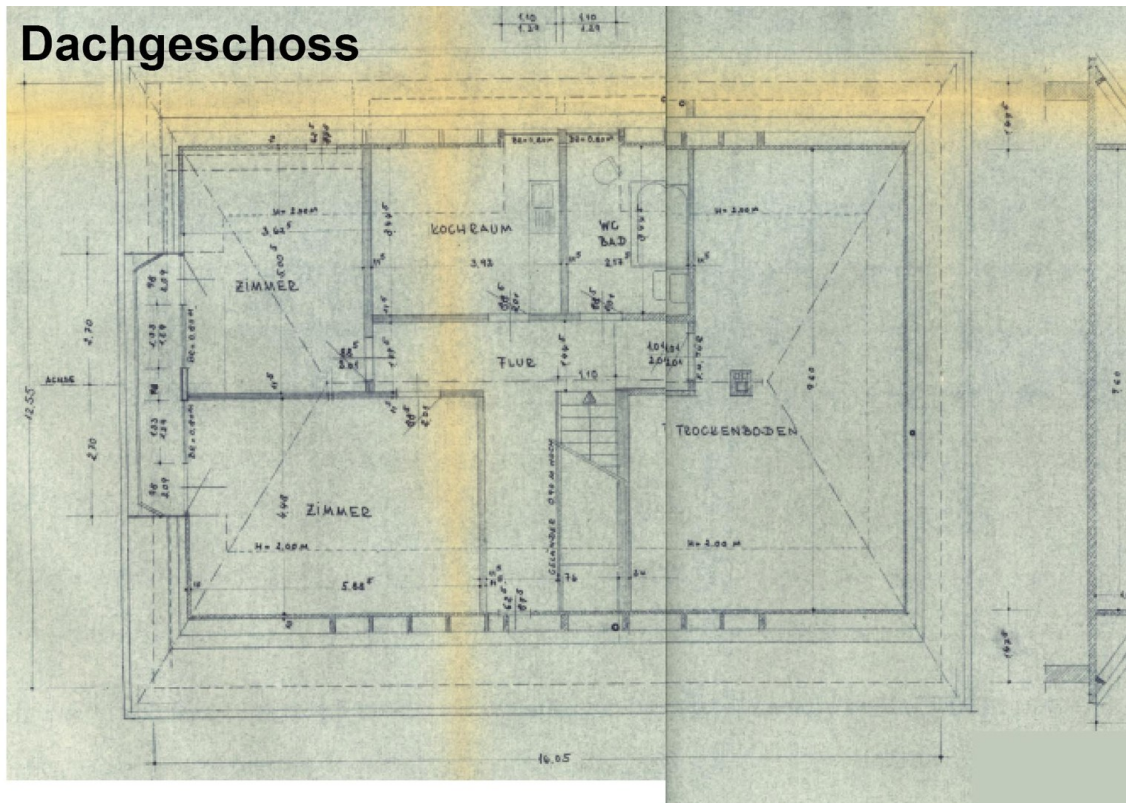
Haus Front mit Garagen

Haus Front

Exposé - Galerie



EG Grundriss



DG Grundriss

Keller

A wide-angle view of a modern kitchen interior. The room features light-colored wooden flooring, white cabinetry, and a dark countertop. A window with a wooden frame and blinds is visible above the counter. A dark door is on the left, and a radiator is positioned against the wall. The ceiling is white, and a clock is mounted on the wall near the door.

Seite 6/30

Exposé - Galerie



EG Esszimmer



EG Esszimmer

Exposé - Galerie



EG Wohnzimmer

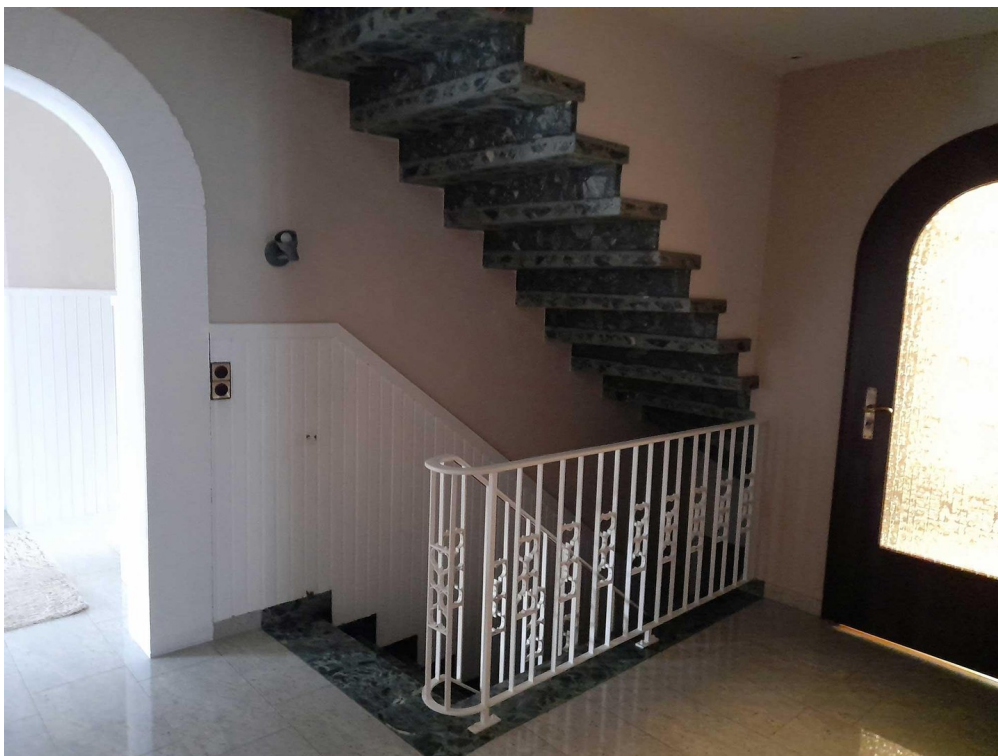


EG Wohnzimmer

Exposé - Galerie



EG Bad



EG Flur

Exposé - Galerie



EG Schlafzimmer I

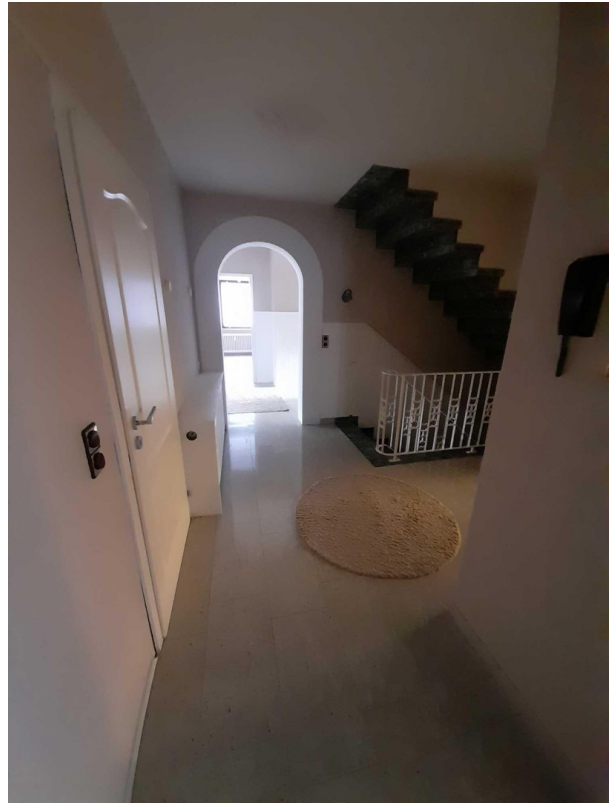


EG Schlafzimmer II

Exposé - Galerie



EG Schlafzimmer IV



EG Flur



EG Flur

Exposé - Galerie



EG Schlafzimmer III



EG Gäste-WC

Exposé - Galerie



EG Bad



EG Bad

Exposé - Galerie



OG Wohnzimmer



OG Küche

Exposé - Galerie



OG Küche



OG Wohnzimmer

Exposé - Galerie



OG Balkon



OG Schlafzimmer I

Exposé - Galerie



OG Schlaf -1-

OG Schlafzimmer II



OG Schlafzimmer II

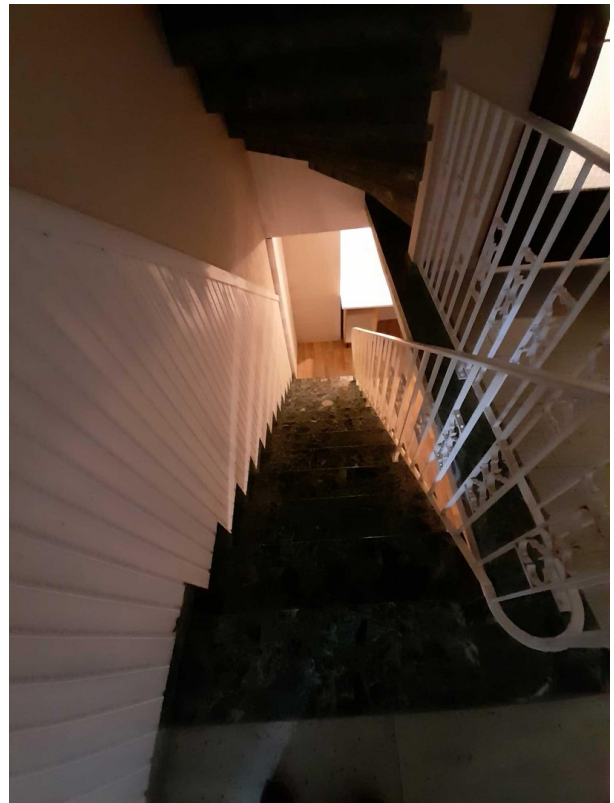
Exposé - Galerie



OG Bad

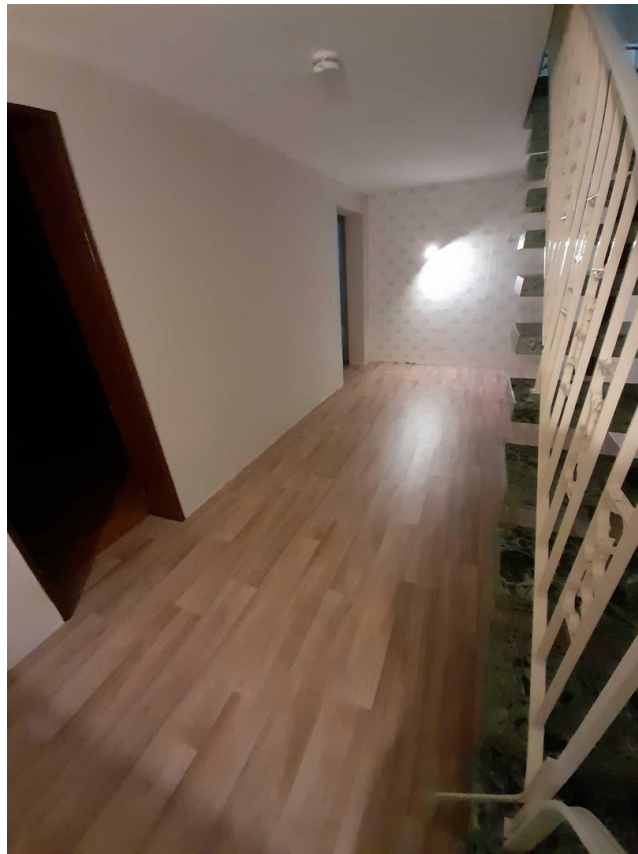


OG Flur



EG Treppe zum Keller

Exposé - Galerie



Keller Flur



Keller Partyraum

Exposé - Galerie



Keller Schlafzimmer I



Keller Schlafzimmer II

Exposé - Galerie



Keller Saunaraum mit Dusche



Keller Saunaraum

Exposé - Galerie



Saune innen



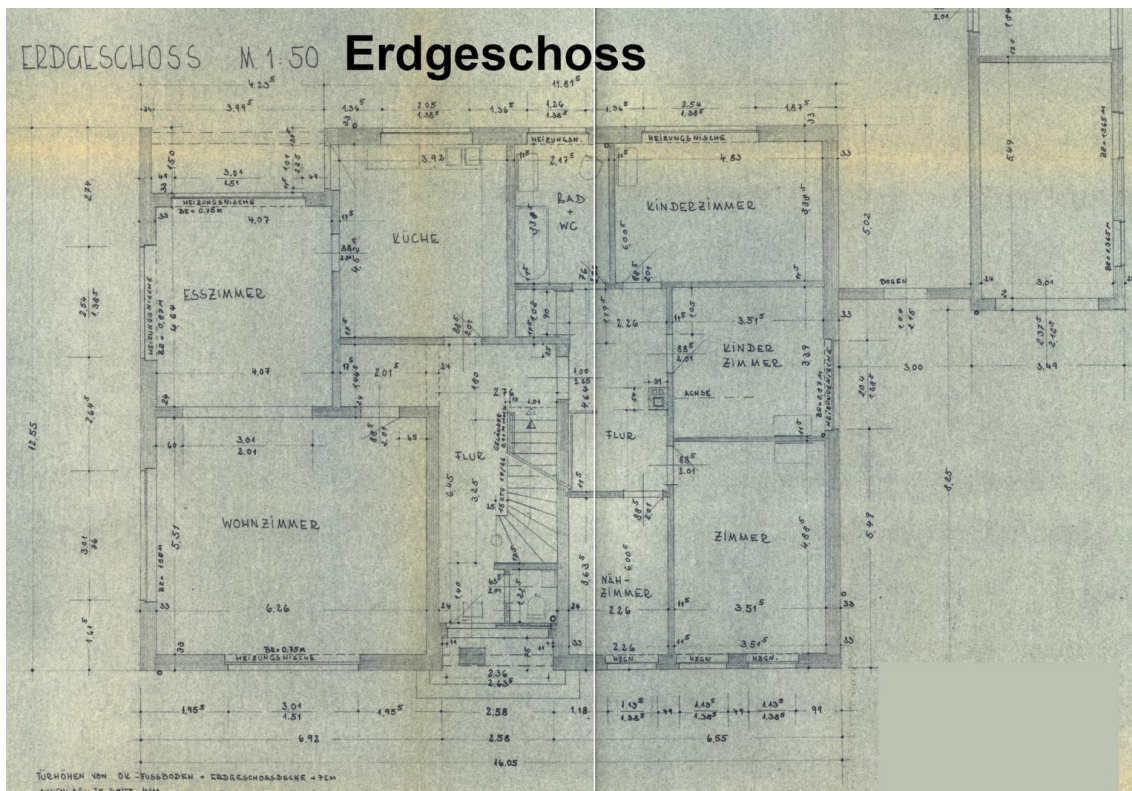
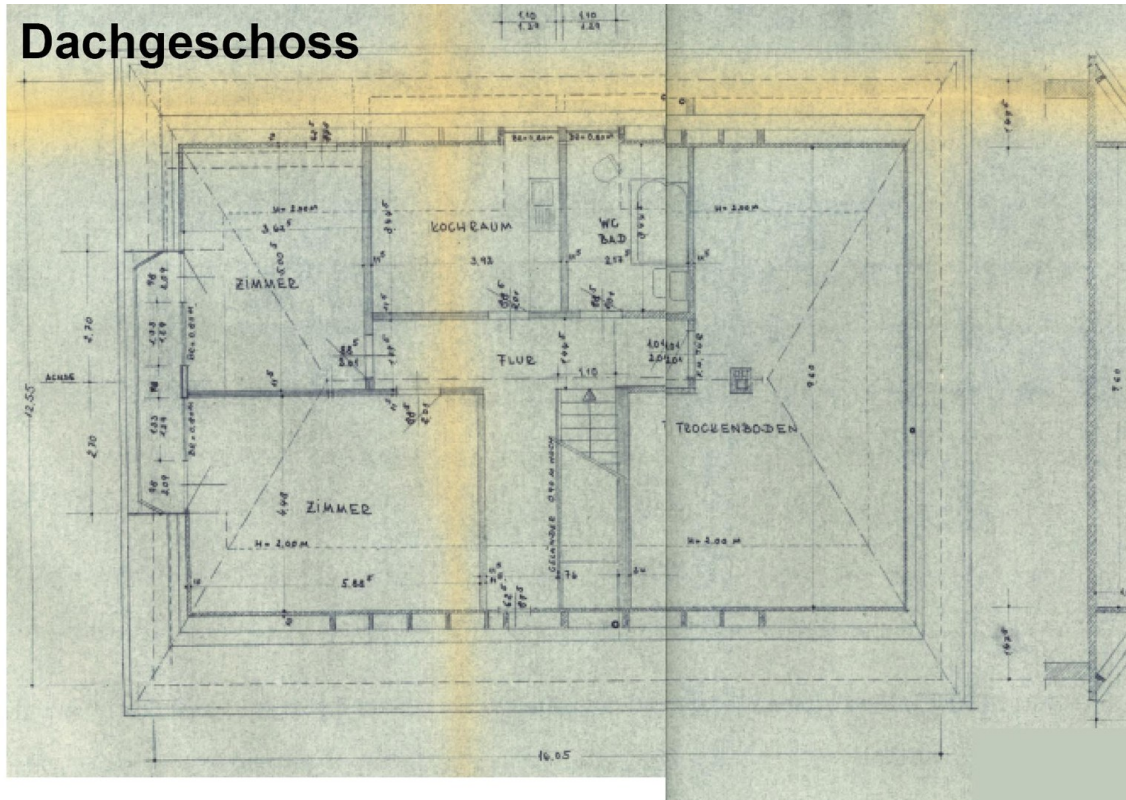
Keller Waschraum

Exposé - Galerie

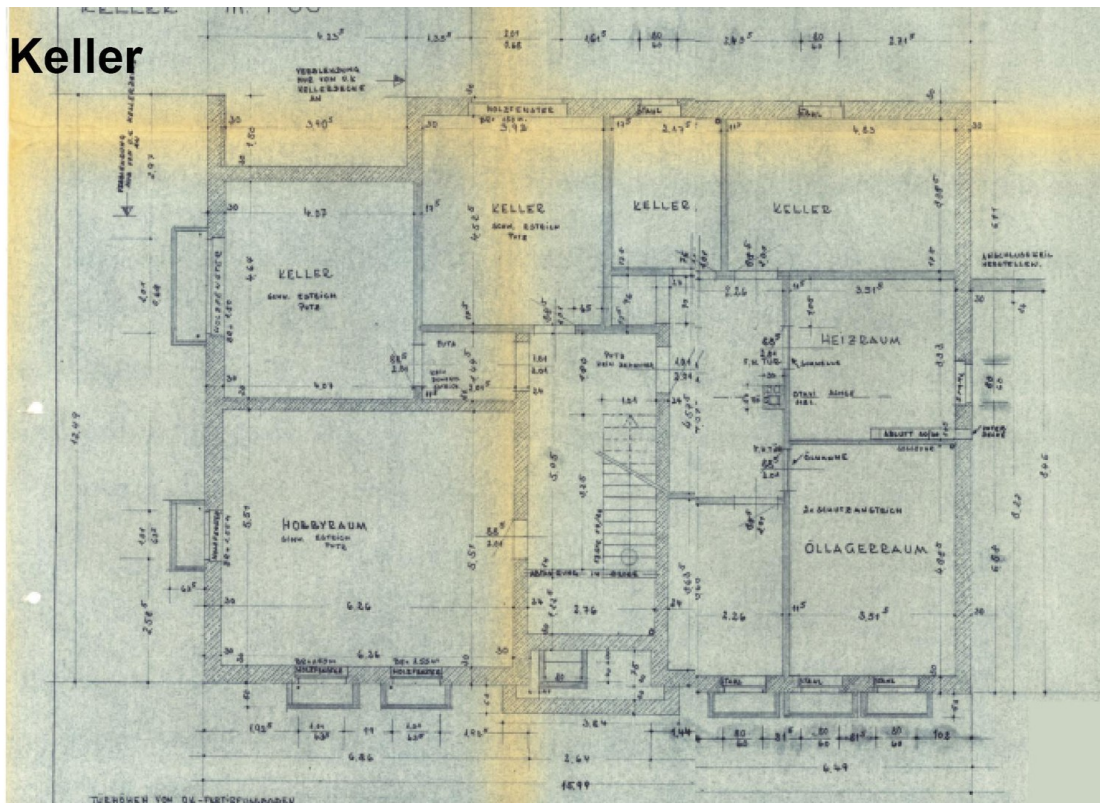


Exposé

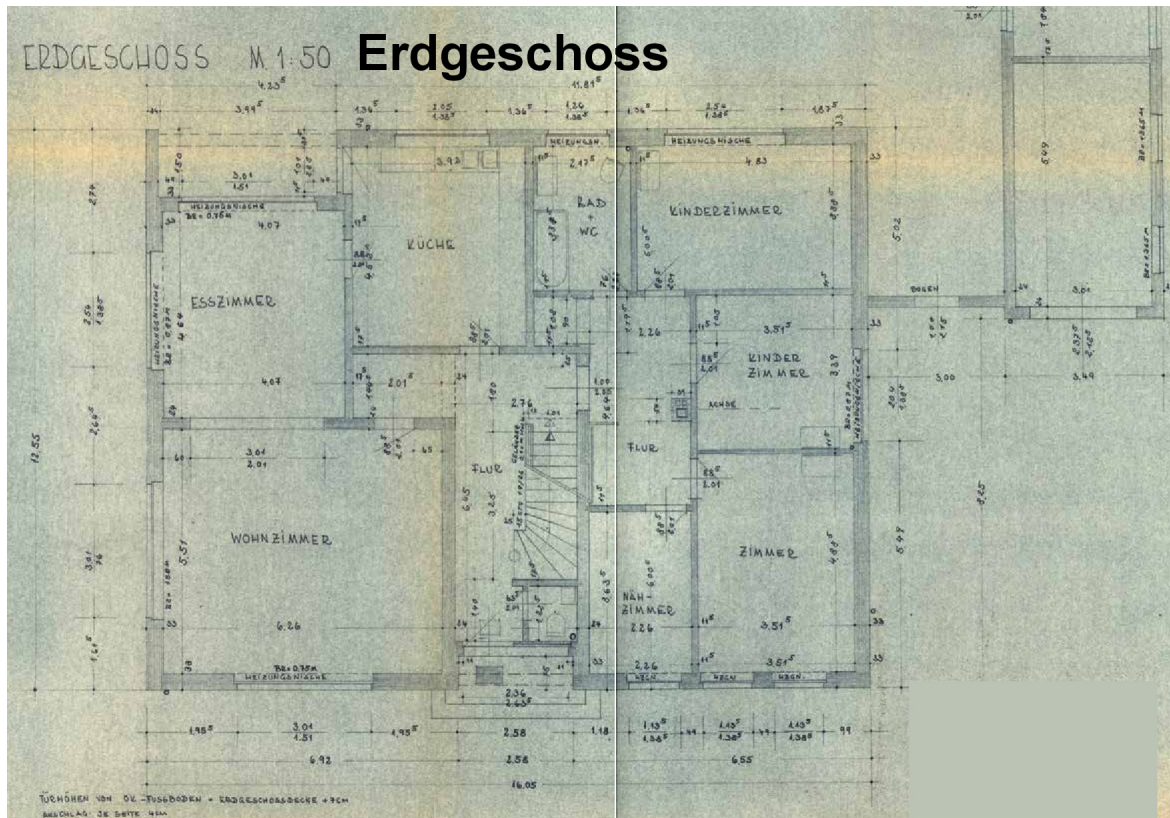
Exposé - Grundrisse



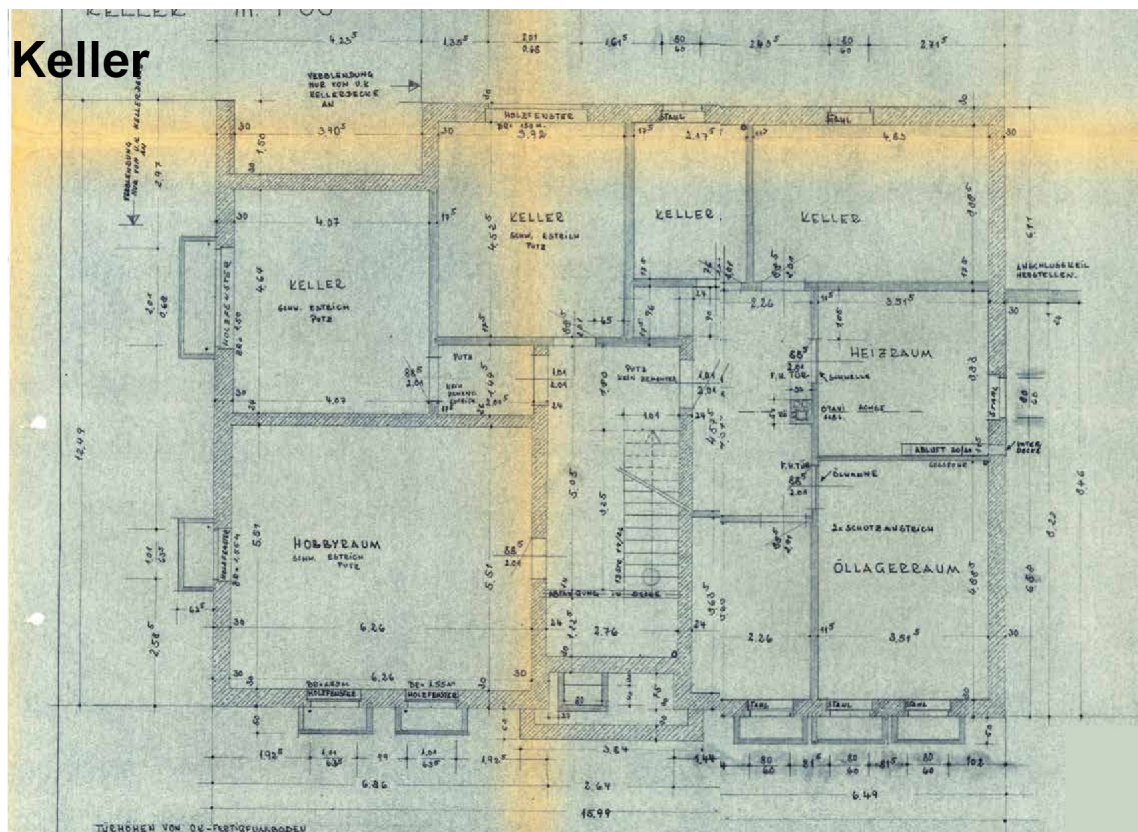
Exposé - Grundrisse



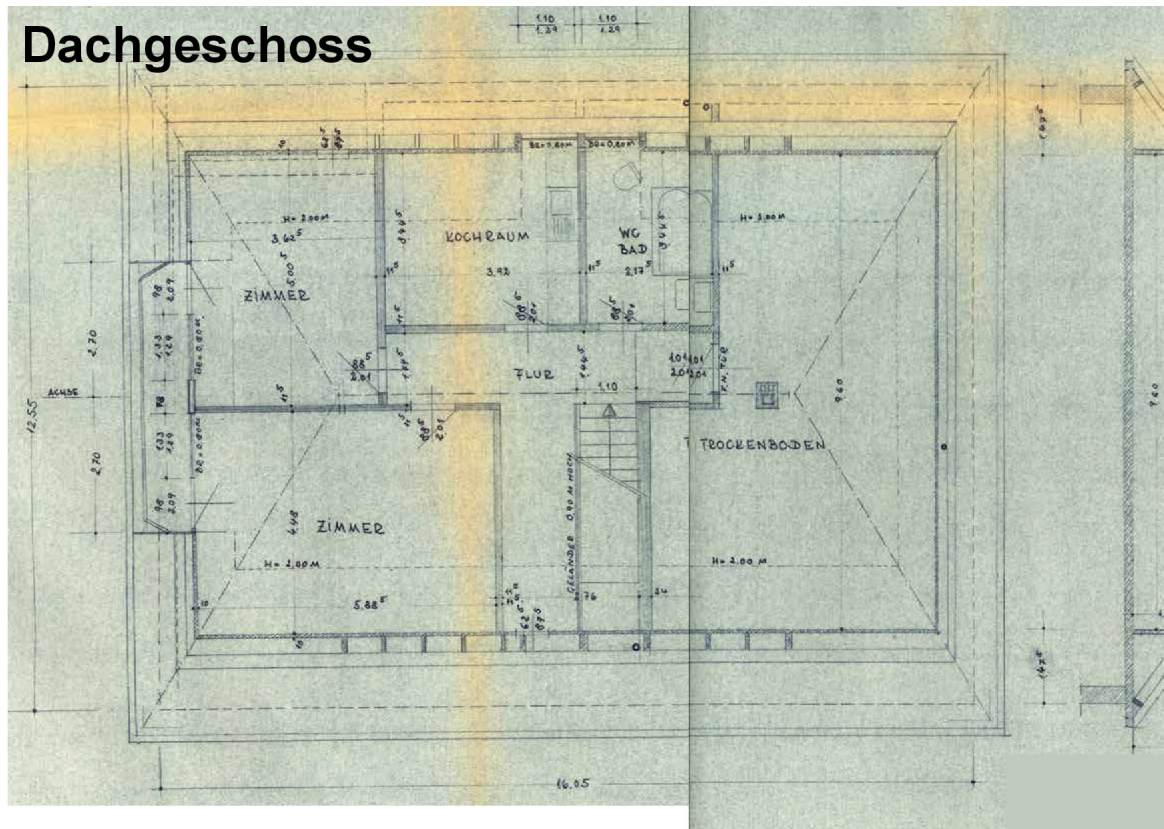
Exposé - Grundrisse



Keller



Dachgeschoss



Exposé - Grundrisse

Exposé - Anhänge

1.

Haus



Adresse:
Roschdohler Weg 104
24536 Neumünster

Baujahr: 1971
Grundstück: 891 qm
Wohnfläche; 380,06qm
Nutzfläche: 418,04qm
Etagen: Erdgeschoss, Keller (voll unterkellert),
Dachgeschoß

Anzahl Zimmer: 9
Anzahl Schlafzimmer: 8
Anzahl Bäder: 2
Anzahl Garagen: 2
Anzahl Stellplätze: 4-6
Garage Hofseite für Gartengeräte: 1
Fahrrad-Abstellraum Hofseite: 1

Preis: 699.000,- €* VHB
von Privat = Provisionsfrei !

keine weiteren Gebühren wie (Maklerprovision/Courtage o.ä.)

Frontansicht



Große und breite Auffahrt zu den 2 Garagen. Weitere Stellplatz für mind. 4-6 weitere PKWs. Separater abschließbarer Zugang zum Hinterhof.

Hofseite



Großer, abgetrennter Innenhof mit Zugang zur Geräte-Garage und Fahrrad-Abstellraum. Terasse mit elektrischer Markise. Alle Fenster des Erdgeschoss mit automatischen Außenjalousien.

Erdgeschoss



EG Küche

17,55qm große Küche mit Blick auf die Hoffläche.
Mit direktem Zugang zum zentralen Flur oder ins separate Esszimmer.



EG Esszimmer

18 qm großes Esszimmer mit hochwertigem Holzparkett mit Blick auf die Hoffläche, Außengarten und in das Wohnzimmer.



EG Wohnzimmer

34,1 qm großes Wohnzimmer mit hochwertigem Holzparkett mit Blick auf die Hausfrontseite, Außengarten Hausfront, Hausseite und in das Esszimmer.



EG Wohnzimmer

Erdgeschoss

Großer Flur mit hochwertigem Grantiboden für Zugang in alle Erdgeschoss-Räume



EG Flur



EG Flur



EG Badezimmer mit
Wanne und Dusche

gut 7 qm großes Badezimmer mit WC, Badewanne (Whirlpool), elektronische Dusche und hochwertigen Fliesen.



EG Badezimmer mit
Wanne und Dusche

Erdgeschoss

4 große Schlafzimmer im Erdgeschoss.
3 davon mit Vorrichtung für Waschbecken
(Wasser Zu-Ablauf)



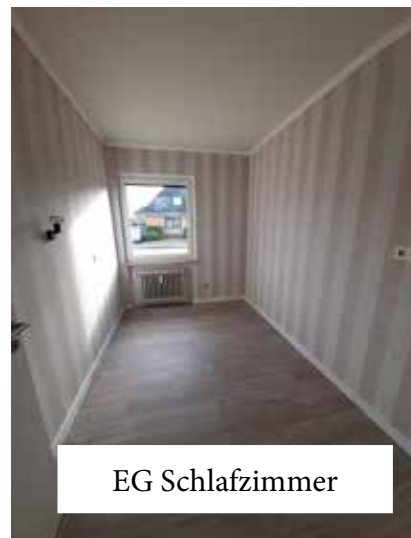
EG Schlafzimmer



EG Schlafzimmer



EG Schlafzimmer



EG Schlafzimmer

Keller

34,1 qm großer Partyraum, 2 Schlafzimmer, großer Waschraum, 15,91 qm Saunaraum mit Dusche und Tauchbecken.



Keller Partyraum



Keller Schlafzimmer



Keller Schlafzimmer



Keller Saunaraum



Keller Saunaraum



Keller Waschraum

Obergeschoss

116qm großes Obergeschoss mit großem Balkon. Zugang direkt vom Wohnzimmer. Renovierung 2025



Obergeschoss Balkon



Obergeschoss Blick nach außen



OG 50,68qm Wohnzimmer



OG Einbauküche



OG Esszimmer mit Blick ins Wohnzimmer



OG Flur Zugang zu allen Räumen

Obergeschoss

2 Schlafzimmer 18,91qm + 12,27qm

Badezimmer mit Doppel-Waschbecken.
Renovierung 2025



OG Schlafzimmer A



OG Schlafzimmer B



OG Dachgeschoss Raum



OG Badezimmer

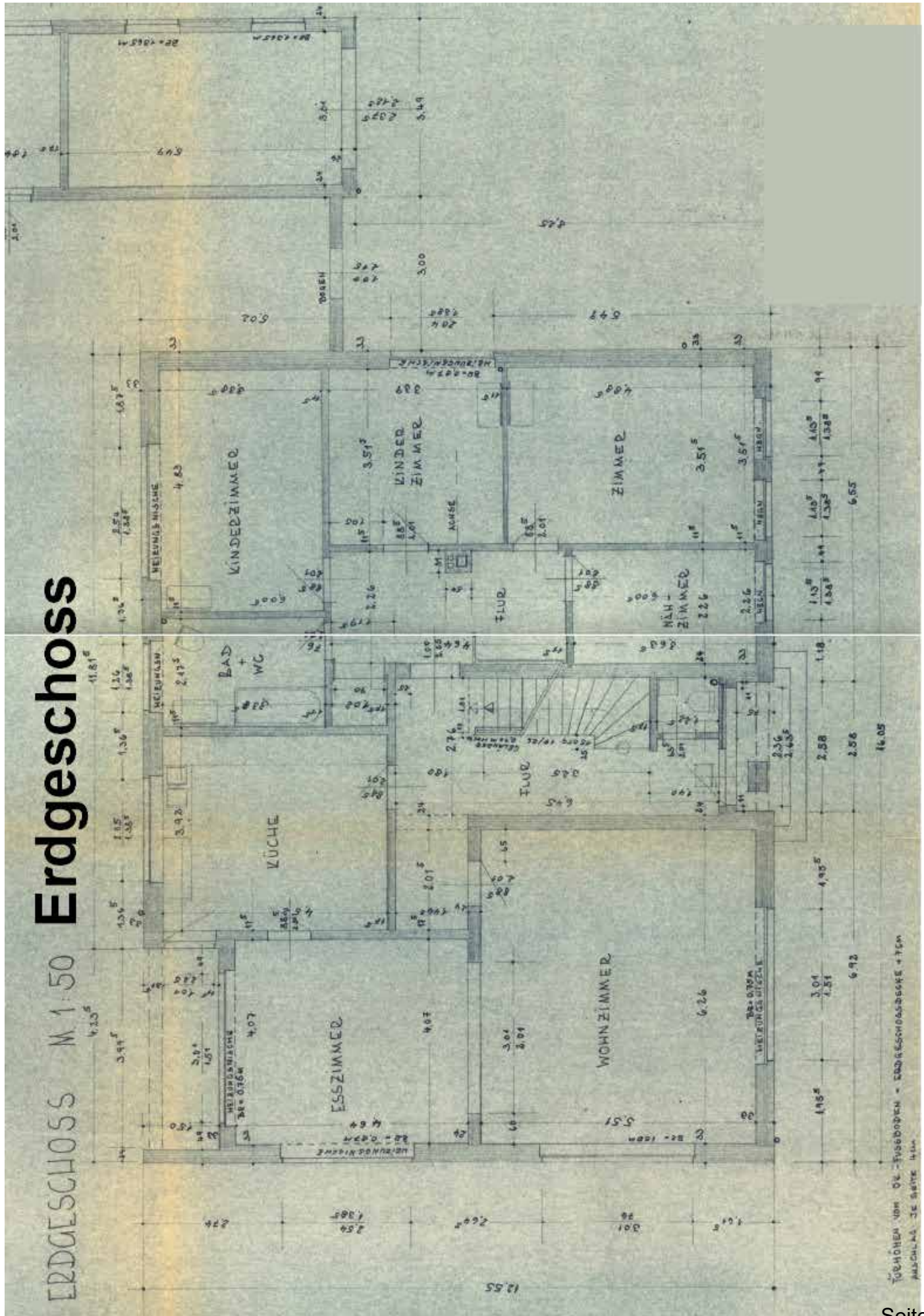


OG Badezimmer

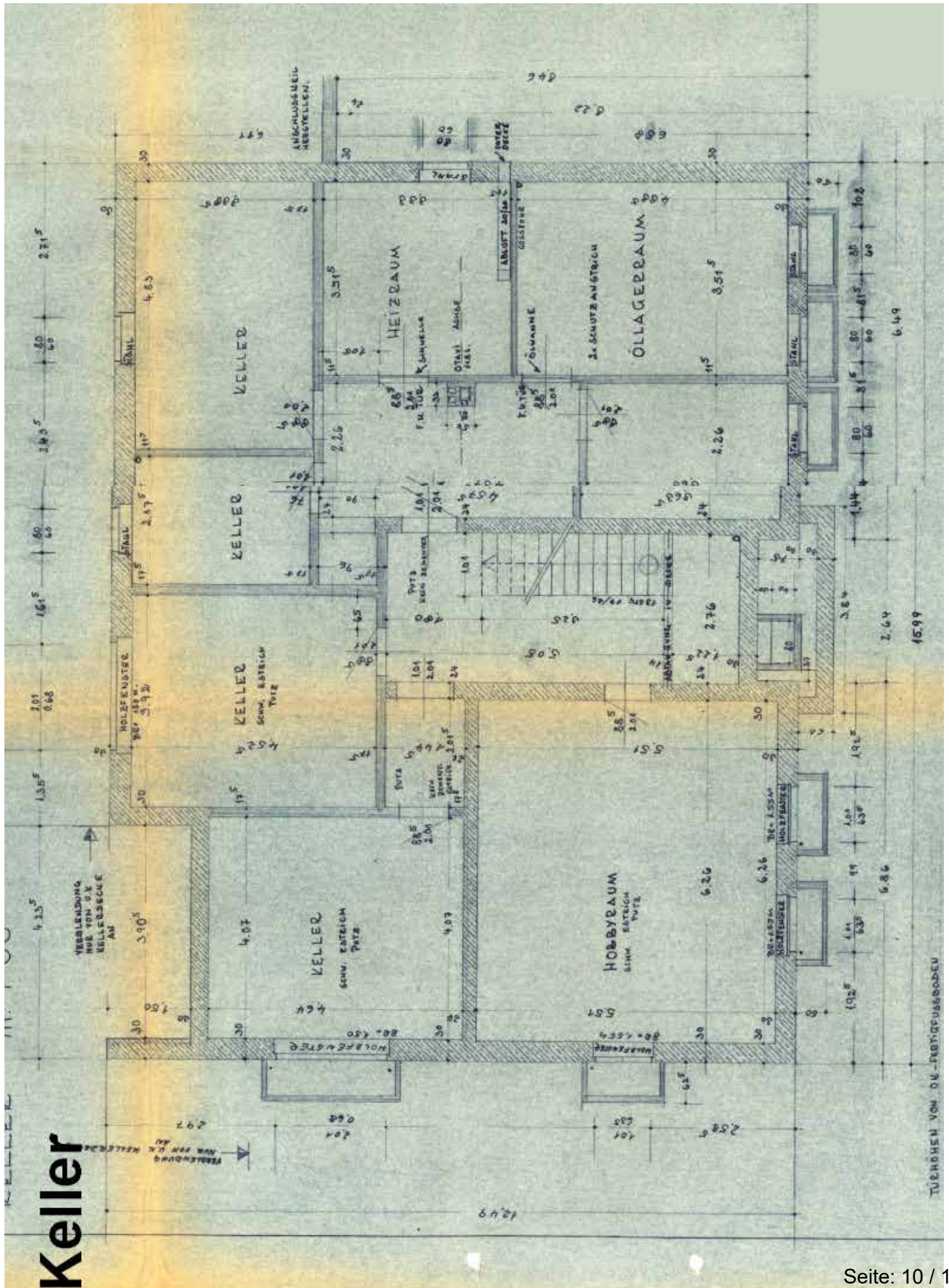


OG Badezimmer

Grundriß

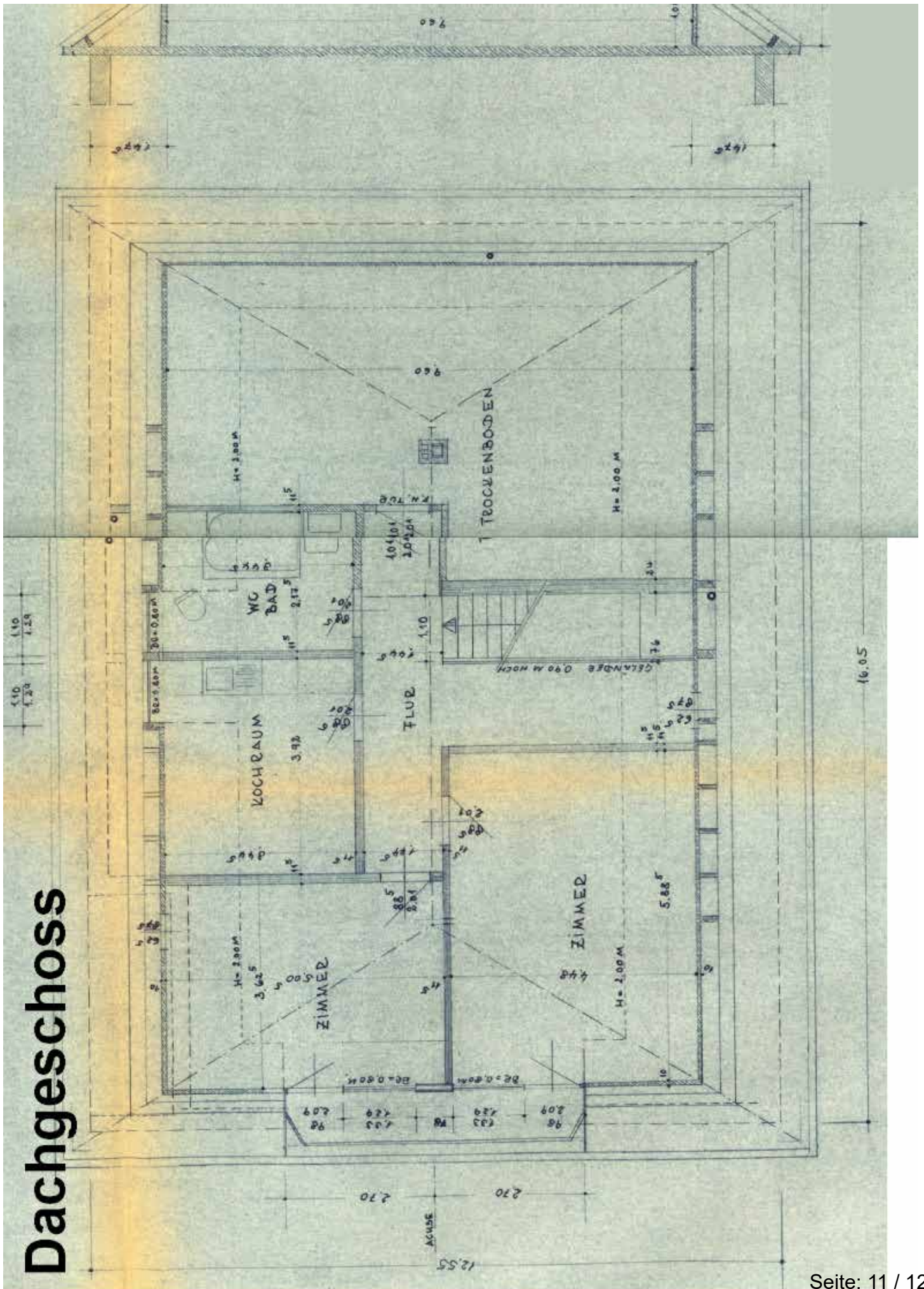


Grundriß



Grundriß

Dachgeschoss



Exposé Nr 250805

Haus RW104

Kontaktformular

Name:	<input type="text"/>
Vorname:	<input type="text"/>
Strasse Nr:	<input type="text"/>
Plz Ort.	<input type="text"/>
Tel:	<input type="text"/>
eMail:	<input type="text"/>

Notiz:

senden an: Jochen Stegert
Tel: 0172-6974513
eMail: jochen.stegert@stegert-design.de