

Exposé

Doppelhaushälfte in Bremerhaven

Moderne KfW-40-Doppelhaushälfte in ruhiger Lage von Bremerhaven-Wulsdorf



Objekt-Nr. **OM-405659**

Doppelhaushälfte

Verkauf: **396.000 €**

Ansprechpartner:
BHV Baubetreuung GmbH

Gisselstraße 3
27572 Bremerhaven
Bremen
Deutschland

Baujahr	2026	Übernahmedatum	01.10.2026
Grundstücksfläche	270,00 m ²	Zustand	Erstbezug
Etagen	2	Schlafzimmer	3
Zimmer	4,00	Badezimmer	1
Wohnfläche	110,00 m ²	Stellplätze	1
Energieträger	Luft- /Wasserwärme	Heizung	Fußbodenheizung
Übernahme	ab Datum		

Exposé - Beschreibung

Objektbeschreibung

Willkommen in Bremerhaven-Wulsdorf – in der Gisselstraße entsteht ein modernes Doppelhaus im energieeffizienten KfW-40-Standard.

Dies garantiert nicht nur geringe Energiekosten im Betrieb, sondern ermöglicht beim Kauf auch attraktive Fördermöglichkeiten.

Die beiden Doppelhaushälften bieten jeweils ca. 110 m² Wohnfläche bei einer durchdachten und familienfreundlichen Raumaufteilung mit insgesamt 4 Zimmern, offener Küche, modernem Bad sowie zusätzlichem Gäste-WC. Große Fensterflächen sorgen in allen Wohnbereichen für ein lichtdurchflutetes Ambiente, während das Grundstück von ca. 519 m² insgesamt eine ideale Mischung aus Privatheit und urbaner Anbindung ermöglicht.

Ein besonderes Highlight ist die moderne Haustechnik: Dank Luft-Wasser-Wärmepumpe, Fußbodenheizung und eigener Photovoltaikanlage ist das Gebäude für die Zukunft gerüstet und nahezu autark im Energieverbrauch. Jede Haushälfte verfügt über einen privaten Gartenbereich sowie einen eigenen Stellplatz direkt am Haus.

Die Häuser werden schlüsselfertig übergeben – inklusive verputzten Wänden, hochwertigen Boden- und Wandbelägen, modernen Sanitärelementen sowie fertig installierter Haustechnik. Käufer profitieren von einer effizienten und nachhaltigen Bauweise in Kombination mit einer modernen Architektur, die sowohl Familien als auch Investoren überzeugt.

Dieses Neubauprojekt vereint modernen Wohnkomfort, energieeffiziente Technik und eine ruhige wie zugleich gut angebundene Lage – und stellt damit eine wertstabile Investition in die Zukunft dar.

Ausstattung

Heizung und Warmwasser

Die Heiz- und Warmwasserversorgung erfolgt über eine innovative Abluft-Wärmepumpe, unterstützt durch eine Photovoltaikanlage. Jede Wohnung ist mit einer Fußbodenheizung ausgestattet, die eine individuelle Temperaturregelung ermöglicht.

Elektroinstallation

Die Elektroinstallation umfasst eine moderne Verkabelung mit ausreichend Steckdosen und Schaltern. Jede Haushälfte verfügt über einen Multimedianschluss für Telefon und Internet. Außerdem verfügen alle Wohnräume über elektrische Rollläden.

Sanitär

Alle Badezimmer sind mit Sanitärprodukten von Duravit und Armaturen von Hans-Grohe ausgestattet.

Fenster

Hochwertige, 3-fach verglaste Kunststoff-Fenster, außen Grau/Anthrazit und innen in Weiß, gewährleisten optimale Schall- und Wärmedämmung.

Gemeinschaftseinrichtungen (Technikraum)

Im Erdgeschoss befindet sich ein zentraler Technikraum, der für beide Parteien zugänglich ist und die Heizungs- und Warmwasseranlage beherbergt.

Fußboden:

Laminat, Fliesen, Vinyl / PVC

Weitere Ausstattung:

Terrasse, Garten, Vollbad, Duschbad, Gäste-WC

Sonstiges

BHV Baubetreuung GmbH

Berberitzenweg 13

27578 Bremerhaven

Deutschland

Vertreten durch:

Eugen Partolin (Geschäftsführer)

Kontakt:

Telefon: 0160/91663496

E-Mail: info@bhv-baubetreuung.de

Registereintrag:

Eingetragen im Handelsregister.

Registergericht: Amtsgericht Bremen

Registernummer: HRB 38049 HB

Lage

Das Doppelhaus entsteht in einer ruhigen, familienfreundlichen Wohngegend. Einkaufsmöglichkeiten, Schulen, Kindergärten und Ärzte sind in wenigen Minuten erreichbar. Die Anbindung an den öffentlichen Nahverkehr sowie an die Autobahn ist sehr gut – auch für Pendler.

Die Umgebung bietet vielfältige Freizeitmöglichkeiten: Spazier- und Radwege, Sportvereine und kulturelle Angebote liegen direkt vor der Haustür. Gleichzeitig profitieren Sie von einer naturnahen Lage mit viel Grün und einer hohen Wohnqualität.

Infrastruktur:

Apotheke, Lebensmittel-Discount, Allgemeinmediziner, Kindergarten, Grundschule, Hauptschule, Realschule, Gymnasium, Gesamtschule, Öffentliche Verkehrsmittel

Exposé - Galerie



Gartenansicht



Wohnzimmer_1

Exposé - Galerie



Wohnzimmer_2



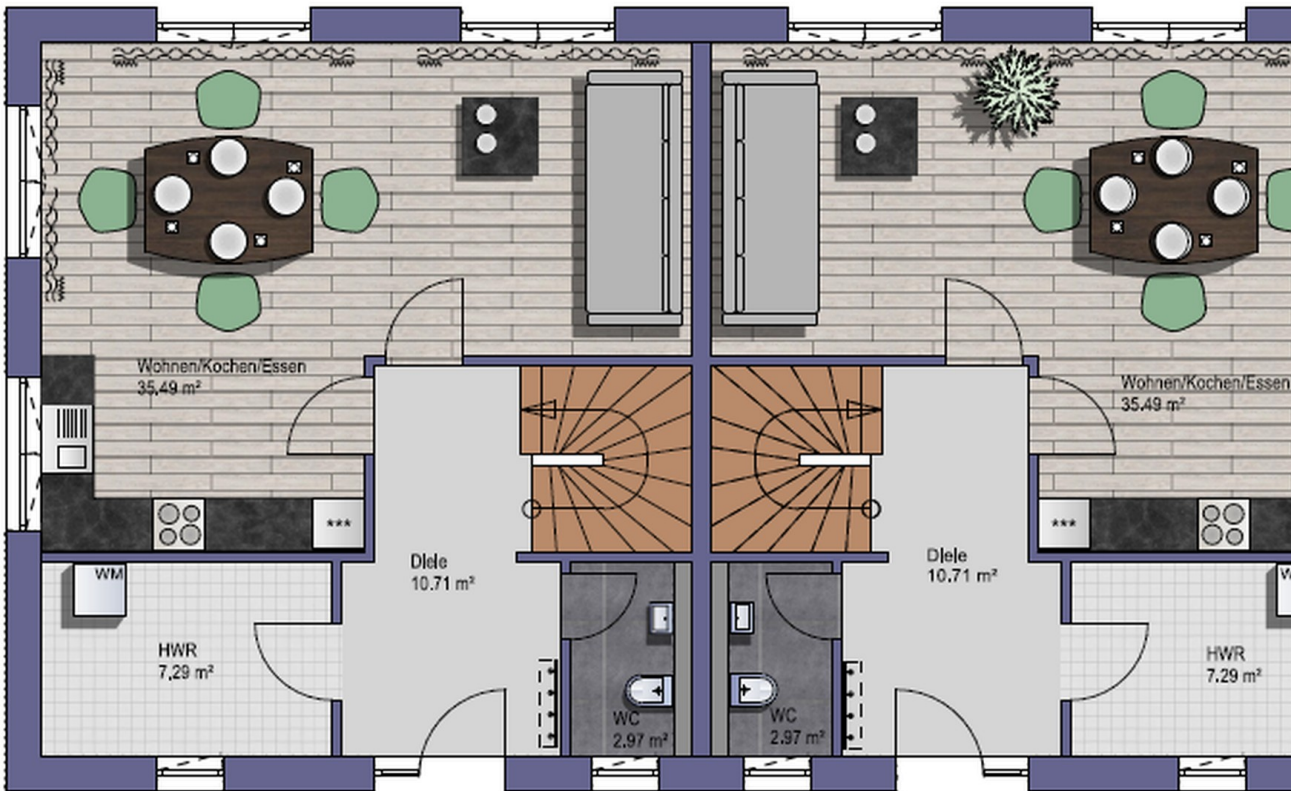
Schlafzimmer

Exposé - Galerie

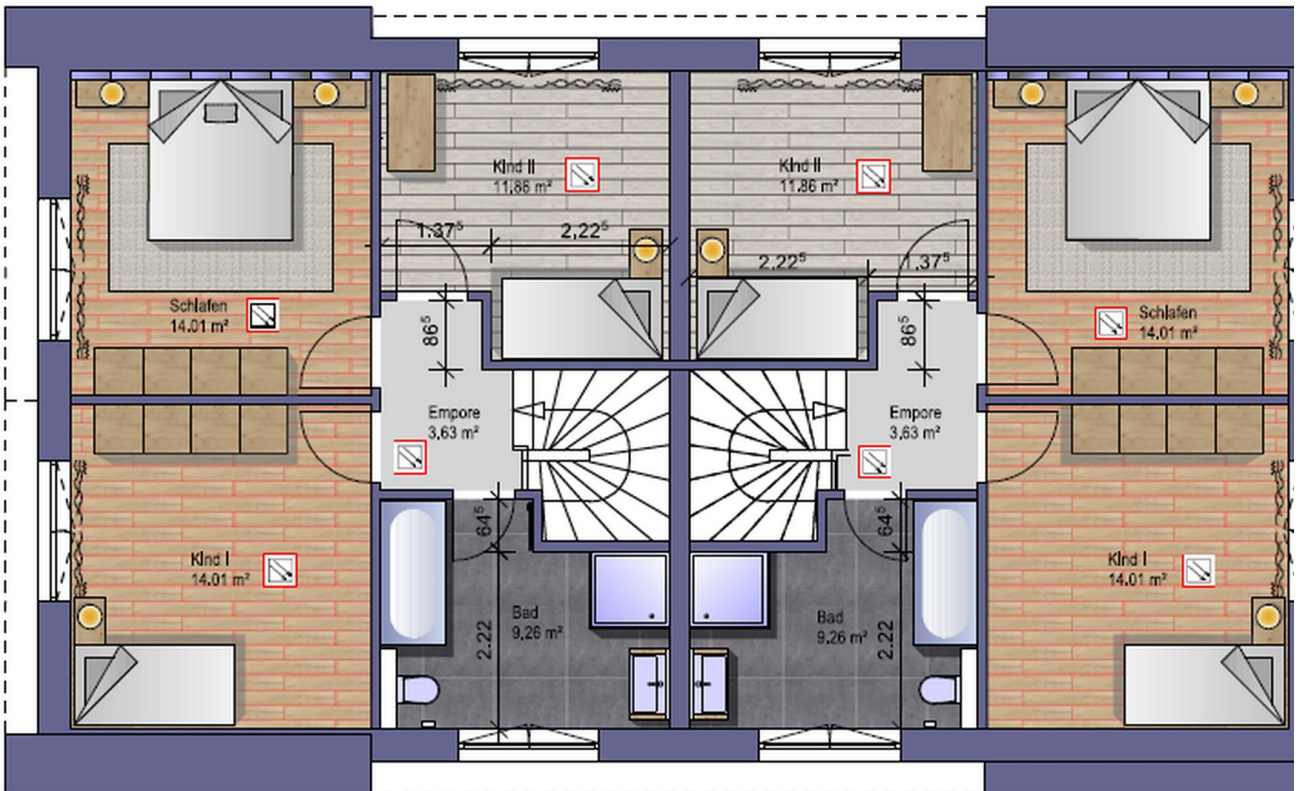


Bad

Exposé - Grundrisse



Grundriss EG



Grundriss OG