

Exposé

Wohngemeinschaft in Stuttgart

Sillenbuch: Zimmer im Grünen, gerne an Pendler



Objekt-Nr. OM-405300

Wohngemeinschaft

Vermietung: **445 € + NK**

Telefon: 0711 695254

70619 Stuttgart
Baden-Württemberg
Deutschland

Wohnfläche	20,00 m²	Heizung	Zentralheizung
Energieträger	Gas	Mobilar	Teilmöbliert
Mietsicherheit	1.000 €	Raucher	Nein
Übernahme	Nach Vereinbarung	Geschlecht	Keine Einschr.
Etage	1. OG		

Exposé - Beschreibung

Objektbeschreibung

Möbliertes Zimmer in Stuttgart Sillenbuch.

Grün und doch zentrumsnah.

Smart TV

Gerne an Pendler.

Ab 445 €

12 m2, 445 €, 3er WG, ab 1.4.25, Sillenbuch

20 m2, 595€, 3er WG, ab sofort, Sillenbuch

17 m2, eigener Balkon, 2er WG mit Gemeinschaftsraum, 495 €, Riedenberg

Ausstattung

Highspeed-Internet via Glasfaser.

Fußboden:

Laminat, Fliesen

Weitere Ausstattung:

Vollbad, Einbauküche

Sonstiges

Pauschal incl. Internet

Lage

Sehr ruhige Wohngegend in Stuttgarter Höhenlage Stadtteil Sillenbuch

Das Quartier Sillenbuch im Stuttgarter Süden gehört zu einer der schönsten und begehrtesten Höhenlagen. Eine bestens funktionierende und gewachsene Stadt in Stadt Architektur bietet eine hervorragende Infrastruktur mit sämtlichen Schulen, Kindergärten, Ärzten, besten Einkaufsmöglichkeiten und ein vielseitiges Sport- und Freizeitangebot (u.a. ein Freibad) bieten hier Wohnkomfort auf höchstem Niveau. Die Stadtbahnlinien U7 (ca. 12 Minuten bis in die Stuttgarter City/Hauptbahnhof), U15 (zum Hauptbahnhof über Payerstraße, Heidehof, Eugensplatz) und U8 (Vaihingen-Möhringen-Ostfildern) erhöhen die Mobilität, mit dem Auto sind es nur wenige Minuten zum Flughafen und zur Autobahn.

Und:

Sillenbuch liegt im ShareNow (ehemals Car2Go) Geschäftsgebiet und ermöglicht dadurch einen günstigen Transfer zum Flughafen auch ohne eigenen PKW und viel schneller als mit dem ÖPNV.

Die für Stuttgarter Verhältnisse ebene Ausdehnung des oberen Teils von Sillenbuch und ein praktisches Radwegenetz ermöglicht sogar den kleine Einkauf ohne Auto. Die Filderebene lädt zu ausgedehnten Radtouren ein. Naherholung mit Wald und Naturschutz-Park sind ebenfalls vor der Haustüre.

Diese harmonische 3er WG befindet sich im Hochparterre eines Doppelhauses in guter Lage und freundlicher Nachbarschaft. Die Einkaufsmöglichkeiten sowie die U-Bahn-Haltestelle sind auch zu Fuß erreichbar.

Top angebunden:

- Messe,
- Flughafen,

- Autobahn und

- Hauptbahnhof

jeweils in weniger als 15 Min. erreichbar.

- Hochschulen zw. 20 bis 30 Min.

Sehr praktisch, liegt im

- Car2Go/ShareNow und

- Stella

Geschäftsgebiet.

- U-Bahn,

- Mittagstisch sowie

- DHL und Schreibwarenschop

- Bioladen

- Einkaufsmeile

Infrastruktur:

Apotheke, Lebensmittel-Discount, Allgemeinmediziner, Kindergarten, Grundschule, Gymnasium, Öffentliche Verkehrsmittel

Exposé - Galerie



Exposé - Galerie



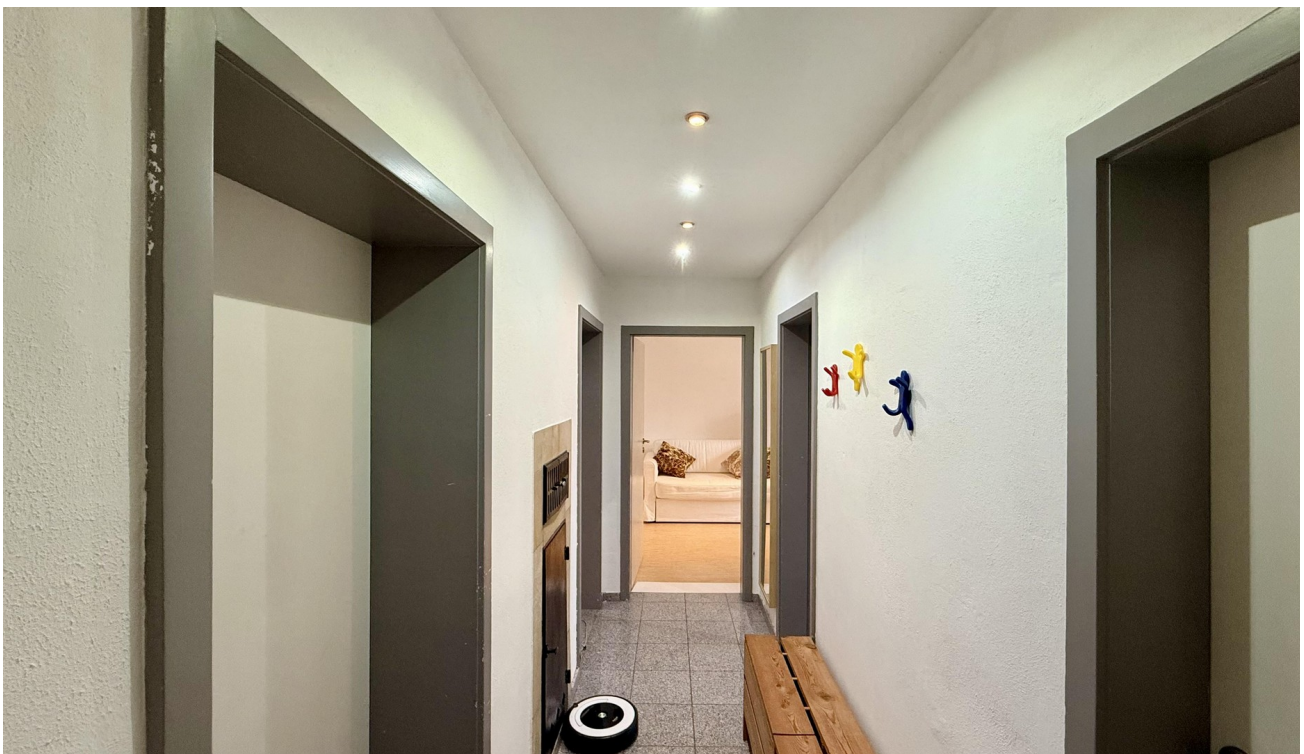
Exposé - Galerie



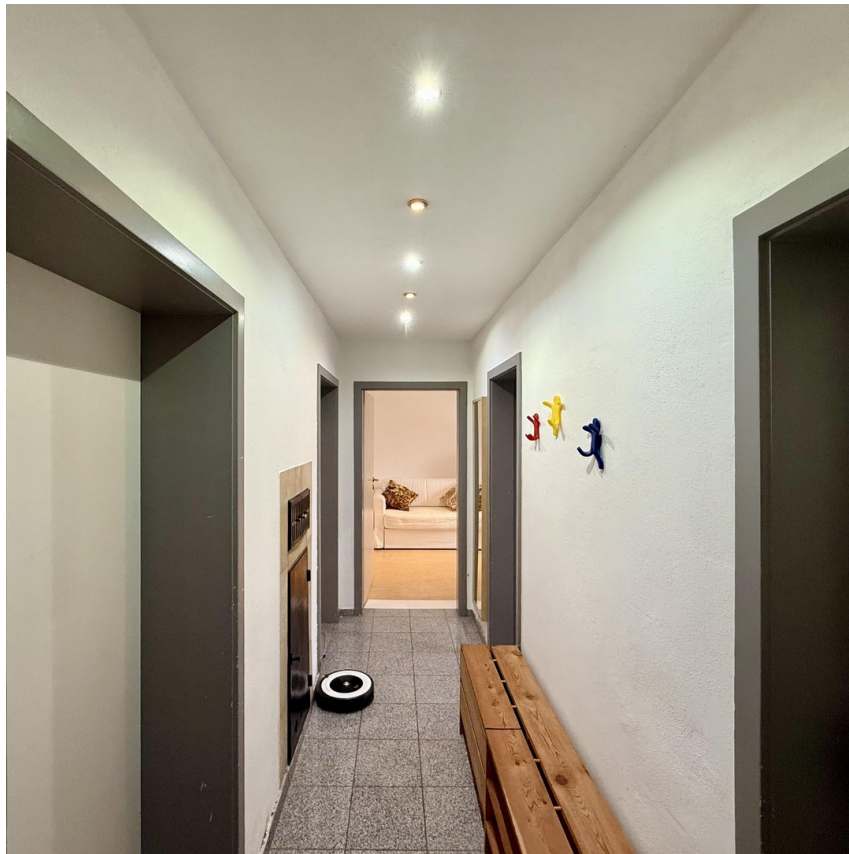
Exposé - Galerie



Exposé - Galerie



Exposé - Galerie



Exposé - Galerie



Exposé - Galerie



Exposé - Galerie



Exposé - Galerie



Exposé - Galerie



Exposé - Galerie



Exposé - Galerie



Exposé - Galerie



Exposé - Galerie



Exposé - Galerie

