

Exposé

Bürofläche in Oppenheim

Gewerbe/Büro/Praxisräume in Oppenheim zu vermieten



Objekt-Nr. OM-405197

Bürofläche

Vermietung: **770 € + NK**

Ansprechpartner:
Horst Werner

Auf der Saar 3
55276 Oppenheim
Rheinland-Pfalz
Deutschland

Baujahr	1999	Zustand	renoviert
Etagen	3	Etage	1. OG
Energieträger	Gas	Büro-/Praxisfläche	72,00 m²
Summe Nebenkosten	200 €	Gesamtfläche	72,00 m²
Mietsicherheit	2.310 €	Stellplätze	2
Übernahme	sofort	Heizung	Zentralheizung

Exposé - Beschreibung

Objektbeschreibung

Die Einheit liegt im ersten Geschoss eines Geschäftshauses. Im Erdgeschoss sowie im ersten Geschoss befinden sich Gewerbe- und Praxisräume. Im zweiten Geschoss ist privates Wohnen angesiedelt. Das Gebäude verfügt über einen Fahrstuhl; somit ist ein barrierefreier Zugang gegeben.

Ausstattung

Die Gewerbeeinheit bietet eine Tee-/Einbauküche sowie ein Gäste-WC und ist mit einem hochwertigen PVC Boden ausgestattet. Die Ausstattungsqualität ist hochwertig. Elektrische Fensterrollos sorgen für die entsprechende Verschattung / Verdunklung der Einheit.

Stellplätze können zusätzlich angemietet werden.

Mindestmietdauer ab 2 Jahre

Verfügbar ab sofort

Mit DV-Verkabelung

Heizung: Gas-Zentral

Zentralschließanlage

Gegensprechanlage

Fußboden:

Vinyl / PVC

Weitere Ausstattung:

Aufzug, Einbauküche, Gäste-WC, Barrierefrei

Lage

Infrastruktur:

Apotheke, Lebensmittel-Discount, Allgemeinmediziner, Kindergarten, Grundschule, Hauptschule, Realschule, Gymnasium, Gesamtschule, Öffentliche Verkehrsmittel

Exposé - Energieausweis

Energieausweistyp	Verbrauchsausweis
Erstellungsdatum	bis 30. April 2014
Stromverbrauchskennwert	158,60 kWh/(m²a)
Heizenergieverbrauchskennwert	140,50 kWh/(m²a)

Exposé - Galerie



Exposé - Galerie



Raum 1



Exposé - Galerie



Raum 2



Teeküche



Aufzug des Hauses

Exposé - Galerie



Flur der Einheit



Flur der Einheit

Alle Fenster erhalten eine BRH. von 1.00m !!!

1.01
1.51

2.01
1.51

E3-SEKRETAERIN
A=17.94

E3-CHEF
A=23.15

E3-BESPRECHUNGEN
A=29.98

E3-EMPFANG
A= 9.45

E3-TEEKU.
A= 8.23

E3-FLUR
A=31.31

E3-NC-D.
A= 1.80

E3-NC-H.
A= 2.34

E3-VORR. H.
A= 2.07

E5-ARCHIV
A=11.93

E5-KUECHE
A= 6.99

E5-FLUR
A=14.58

E5-SEKRETAERIN
A=13.34

E5-ABR.
A= 2.46

E5-C
A= 1.06

E5-VORR.
A= 1.96

E4-ARCHIV
A=13.31

E4-TEEKU.
A= 2.45

E4-FLUR
A=12.24

E4-CHEF
A=23.17

E4-VORR.
A= 1.44

E4-NC-D.
A= 1.80

E4-NC-H.
A= 2.34

E4-VORR. H.
A= 2.07

E4-ABR.
A= 2.46

E4-C
A= 1.06

E4-VORR.
A= 1.96

AUFZUG
A= 3.52

ZUGANG
A=16.60

Die Tuerhoehen der Innentueren = 2.01m ab OKF !!!!

OKF=+3.20
OKH=+3.10

1.51 50 1.51 1.15 1.51 1.15 1.51 50 1.51

1.31 2.95 20 6.25 20 2.90 20 3.80 20

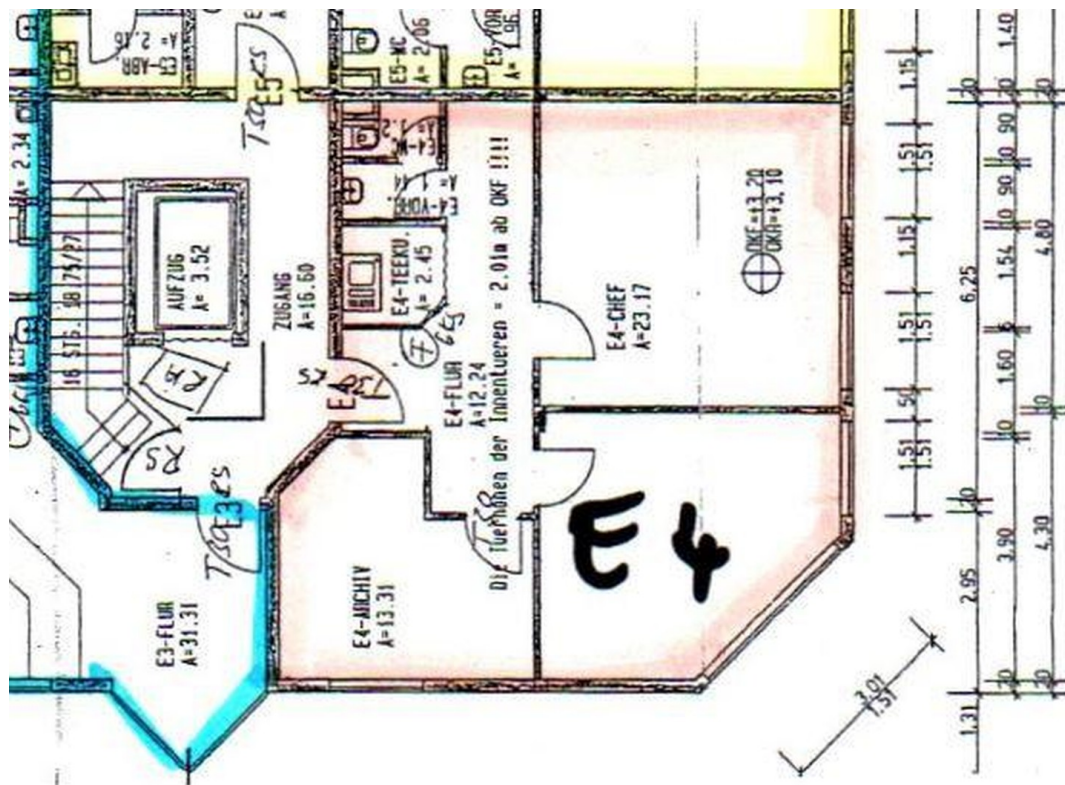
20 3.90 20 1.60 20 1.54 20 90 20 1.40 20 1.40 20 3.80 20

20 4.30 20 4.80 20 6.80 20

2.01
1.51

www.ohne-makler.net/expose/405197

Exposé - Grundrisse



Grundriss