

Exposé

Wohnung in Ludwigshafen am Rhein

Maisonette Wohnung in zentraler und ruhiger Lage von Rheingönheim



Objekt-Nr. OM-405124

Wohnung

Vermietung: **1.300 € + NK**

Ansprechpartner:
Jan van der Laan

67067 Ludwigshafen am Rhein
Rheinland-Pfalz
Deutschland

| | | | |
|---------------|-----------------------|--------------|----------------|
| Baujahr | 1998 | Übernahme | sofort |
| Etagen | 2 | Zustand | keine Angaben |
| Zimmer | 4,00 | Schlafzimmer | 2 |
| Wohnfläche | 150,00 m ² | Badezimmer | 1 |
| Energieträger | Gas | Etage | Erdgeschoss |
| Nebenkosten | 125 € | Heizung | Zentralheizung |

Exposé - Beschreibung

Objektbeschreibung

Diese charmante Maisonette Wohnung liegt ruhig in einem Innenhof in zentraler Lage von Rheingönheim und wurde 1998 gebaut. Im Erdgeschoss befindet sich neben dem Eingangsbereich ein Schlafzimmer sowie der Wirtschaftsraum. In der ersten Etage befindet sich ein weiteres Schlafzimmer, das Tageslichtbad mit Dusche, Badewanne und WC sowie der offene Wohnbereich mit Küche. Die Einbauküche kann übernommen werden wenn gewünscht, ist aber keine Voraussetzung wenn die eigene Küche bevorzugt wird.

Ausstattung

Fußboden:

Parkett, Fliesen

Weitere Ausstattung:

Balkon, Duschbad

Lage

Die Wohnung befindet sich im Ortskern von Ludwigshafen Rheingönheim wo Kindergärten, Grundschule, Einkaufsmöglichkeiten sowie Straßenbahn und S-Bahn in wenigen Gehminuten erreichbar sind.

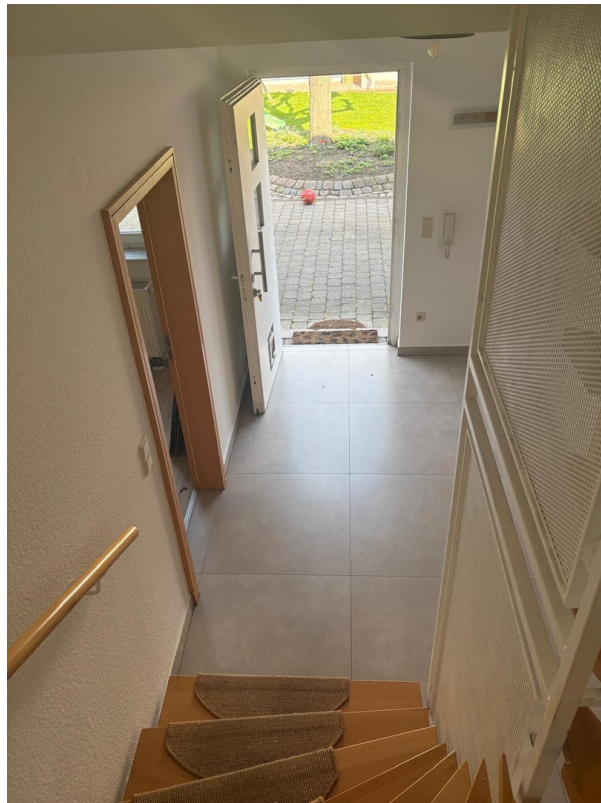
Infrastruktur:

Apotheke, Lebensmittel-Discount, Allgemeinmediziner, Kindergarten, Grundschule, Öffentliche Verkehrsmittel

Exposé - Galerie



Eingangsbereich EG



Eingangsbereich EG

Exposé - Galerie



Zimmer EG



Flur 1.OG

Exposé - Galerie



Zimmer 1.OG



Zimmer 1.OG

Exposé - Galerie



Flur 1.OG



Wohnbereich 1.OG

Exposé - Galerie



Wohnbereich 1.OG



Bad 1.OG



Aussenansicht