

Exposé

Mehrfamilienhaus in Neißemünde

Großzügige Immobilie, geeignet als Ein- oder Zweifamilienhaus - Provisionsfrei



Objekt-Nr. OM-405076

Mehrfamilienhaus

Verkauf: **180.000 €**

Ansprechpartner:
Steffen Fuchs

15898 Neißemünde
Brandenburg
Deutschland

Baujahr	1933	Übernahme	sofort
Grundstücksfläche	968,00 m ²	Zustand	gepflegt
Etagen	2	Schlafzimmer	3
Zimmer	8,00	Badezimmer	2
Wohnfläche	185,00 m ²	Garagen	2
Nutzfläche	240,00 m ²	Stellplätze	3
Energieträger	Gas	Heizung	Zentralheizung

Exposé - Beschreibung

Objektbeschreibung

Bei dieser Immobilie handelt es sich um ein zweistöckiges Einfamilienhaus, welches über 2 getrennte Wohneinheiten verfügt. Neben sechs schönen Zimmern zählen zwei Küchen und zwei Badezimmer zu dem Haus. Die 2 Garagen bieten Stellplätze für 3 PKW. Des Weiteren bietet der große Keller und der Dachboden praktischen Stauraum für Ihre Habseligkeiten. In der großen Scheune und dem Nebengebäude haben sie viele Möglichkeiten Hobby oder Beruf. Auch das dazugehörige Grundstück lässt durch seine Großzügigkeit keine Wünsche offen. Ob Blumenstauden, Beete für die Gemüsezucht oder Platz für die Kinder zum Spielen, auf 968 Quadratmetern ist alles möglich. Bei Bedarf können noch 1.000 m² Gartenland zusätzlich erworben werden.

Ausstattung

Ausbau und Modernisierung erfolgten 1993, PVC-Fenster mit Doppelverglasung, neue Elektrik sowie Gasheizung mit Solarthermie für Warmwasserbereitung. Die Wohnung kann sofort genutzt werden.

Fußboden:

Laminat, Fliesen, Sonstiges (s. Text)

Weitere Ausstattung:

Balkon, Terrasse, Garten, Keller

Lage

Die Immobilie liegt in Neißemünde OT Coschen. In der Umgebung befindet sich Guben und Neuzelle. Dort gibt es mehrere Einkaufsmöglichkeiten, Schulen und einen Kindergarten. Fußläufig vom Objekt entfernt gibt es einen Bahnhof. Ein Grenzübergang und eine Tankstelle in Polen sind in wenigen Minuten erreichbar.

Infrastruktur:

Kindergarten, Öffentliche Verkehrsmittel

Exposé - Energieausweis

Energieausweistyp	Bedarfsausweis
Erstellungsdatum	ab 1. Mai 2014
Endenergiebedarf	311,00 kWh/(m ² a)
Energieeffizienzklasse	H

Exposé - Galerie



vorderer Garten

Exposé - Galerie



Eingang



Flur und Treppe



Wohnzimmer EG

Exposé - Galerie



Schlafzimmer EG



Küche EG

Exposé - Galerie



Bad EG (1)



Bad EG(2)



Arbeitszimmer EG

Exposé - Galerie



Wohnzimmer OG



Schlafzimmer OG

Exposé - Galerie



Kinderzimmer OG



Bad OG(1)



Bad OG(2)

Exposé - Galerie



Küche OG



Blick Terasse

Exposé - Galerie

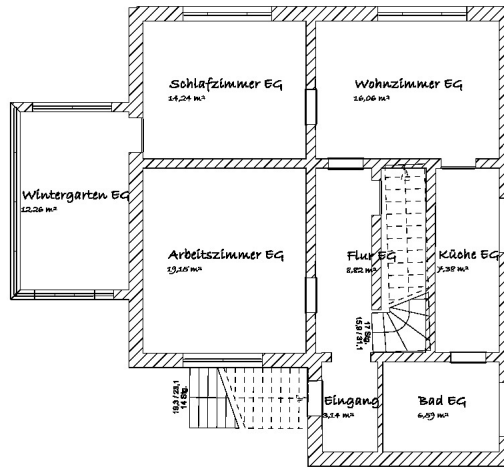


Gasheizung

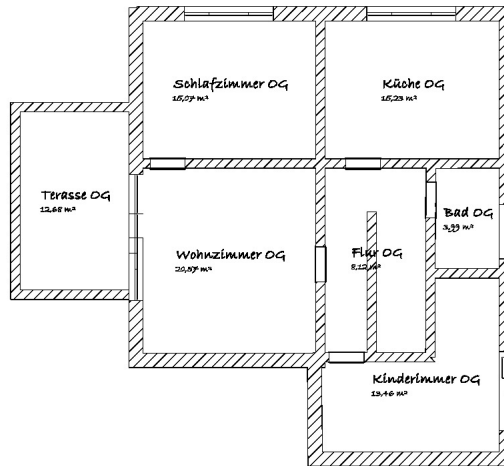


Solarthermie

Exposé - Grundrisse



Exposé - Grundrisse



Exposé - Grundrisse

