

Exposé

Mehrfamilienhaus in Neißemünde

Großzügige Immobilie, geeignet als Ein- oder Zweifamilienhaus - Provisionsfrei



Objekt-Nr. OM-405076

Mehrfamilienhaus

Verkauf: **195.000 €**

Ansprechpartner:
Steffen Fuchs

15898 Neißemünde
Brandenburg
Deutschland

Baujahr	1933
Grundstücksfläche	1.968,00 m ²
Etagen	2
Zimmer	8,00
Wohnfläche	185,00 m ²
Nutzfläche	240,00 m ²
Energieträger	Gas

Übernahme	sofort
Zustand	gepflegt
Schlafzimmer	3
Badezimmer	2
Garagen	2
Stellplätze	3
Heizung	Zentralheizung

Exposé - Beschreibung

Objektbeschreibung

Bei dieser Immobilie handelt es sich um ein zweistöckiges Einfamilienhaus, welches über 2 getrennte Wohneinheiten verfügt. Neben sechs schönen Zimmern zählen zwei Küchen und zwei Badezimmer zu dem Haus. Die 2 Garagen bieten Stellplätze für 3 PKW. Des Weiteren bietet der große Keller und der Dachboden praktischen Stauraum für Ihre Habseligkeiten. In der großen Scheune und dem Nebengebäude haben sie viele Möglichkeiten Hobby oder Beruf. Auch das dazugehörige Grundstück lässt durch seine Großzügigkeit keine Wünsche offen. Ob Blumenstauden, Beete für die Gemüsezucht oder Platz für die Kinder zum Spielen, auf 1968 Quadratmetern ist alles möglich.

Ausstattung

Ausbau und Modernisierung erfolgten 1993, PVC-Fenster mit Doppelverglasung, neue Elektrik sowie Gasheizung mit Solarthermie für Warmwasserbereitung. Die Wohnung kann sofort genutzt werden.

Fußboden:

Laminat, Fliesen, Sonstiges (s. Text)

Weitere Ausstattung:

Balkon, Terrasse, Garten, Keller

Lage

Die Immobilie liegt in Neißemünde OT Coschen. In der Umgebung befindet sich Guben und Neuzelle. Dort gibt es mehrere Einkaufsmöglichkeiten, Schulen und einen Kindergarten. Fußläufig vom Objekt entfernt gibt es einen Bahnhof. Ein Grenzübergang und eine Tankstelle in Polen sind in wenigen Minuten erreichbar.

Infrastruktur:

Kindergarten, Öffentliche Verkehrsmittel

Exposé - Energieausweis

Energieausweistyp	Bedarfsausweis
Erstellungsdatum	ab 1. Mai 2014
Endenergiebedarf	311,00 kWh/(m²a)
Energieeffizienzklasse	H

Exposé - Galerie



vorderer Garten

Exposé - Galerie



hinterer Garten



Eingang



Flur und Treppe

Exposé - Galerie



Wohnzimmer EG



Schlafzimmer EG

Exposé - Galerie



Küche EG



Bad EG (1)



Bad EG(2)

Exposé - Galerie



Arbeitszimmer EG



Wohnzimmer OG

Exposé - Galerie



Schlafzimmer OG



Kinderzimmer OG

Exposé - Galerie



Bad OG(1)



Bad OG(2)



Küche OG

Exposé - Galerie



Blick Terasse

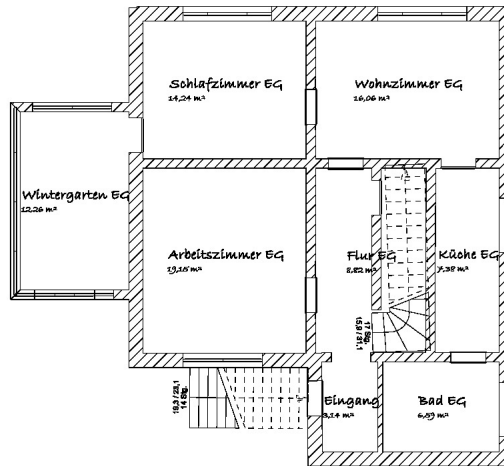


Gasheizung

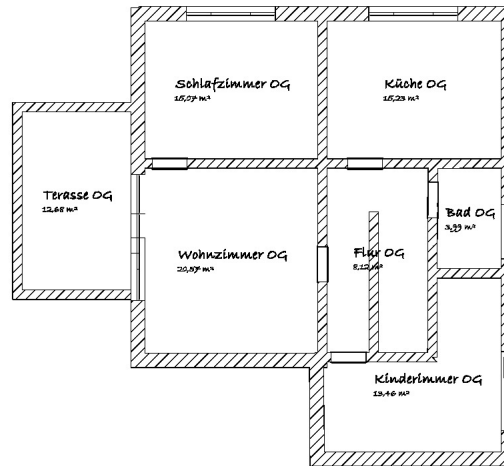


Solarthermie

Exposé - Grundrisse



Exposé - Grundrisse



Exposé - Grundrisse

