

Exposé

Reihenendhaus in Mainz-Kostheim

Reihenendhaus



Objekt-Nr. OM-405000

Reihenendhaus

Verkauf: **650.000 €**

55246 Mainz-Kostheim
Hessen
Deutschland

Baujahr	2010	Zustand	gepflegt
Grundstücksfläche	272,00 m²	Schlafzimmer	4
Etagen	3	Badezimmer	2
Zimmer	5,00	Garagen	1
Wohnfläche	141,00 m²	Stellplätze	1
Energieträger	Gas	Heizung	Sonstiges
Übernahme	Nach Vereinbarung		

Exposé - Beschreibung

Objektbeschreibung

Reihenendhaus in Mainz-Kostheim zu verkaufen

Ausstattung

Entsalzungsanlage, Balkonkraftwerk auf Garagendach, Pergola mit Echtglasscheiben, 2 klimatisierte Schlafräume, Holz Fliesen im EG, Buche Parkett in 1.OG und DG, Tageslichtbad(mit WC, Waschbecken, Badewanne und Dusche), Bad DG(WC Waschbecken und Dusche), EG Gäste WC, direkter Zugang über Terrasse in Garage und zum Stellplatz, alle Wohnräume haben LAN Anschlüsse, Glasfaseranschluss ist in Planung

Fußboden:

Parkett, Fliesen

Weitere Ausstattung:

Terrasse, Garten, Vollbad, Duschbad, Einbauküche, Gäste-WC, Barrierefrei

Lage

Reihenendhaus einer Wohneigentümergeinschaft in gewachsenem Wohngebiet in Mainz-Kostheim. In unmittelbarer Nähe befinden sich die KiTa St. Weiter Platz, die weiterführende Wilhelm Leuschner Gesamtschule.(Hallenbad vorübergehend geschlossen) Verschiedene Lebensmittelmärkte und Drogeriemarkt sind fußläufig erreichbar. Bushaltestellen nach Mainz (inklusive Bahnhof MZ-Kastel) liegen 100m und in die Innenstadt Wiesbaden 180m entfernt. Die Mainzer Innenstadt ist über die Theodor Heuss Brücke in wenigen Minuten erreichbar.

Infrastruktur:

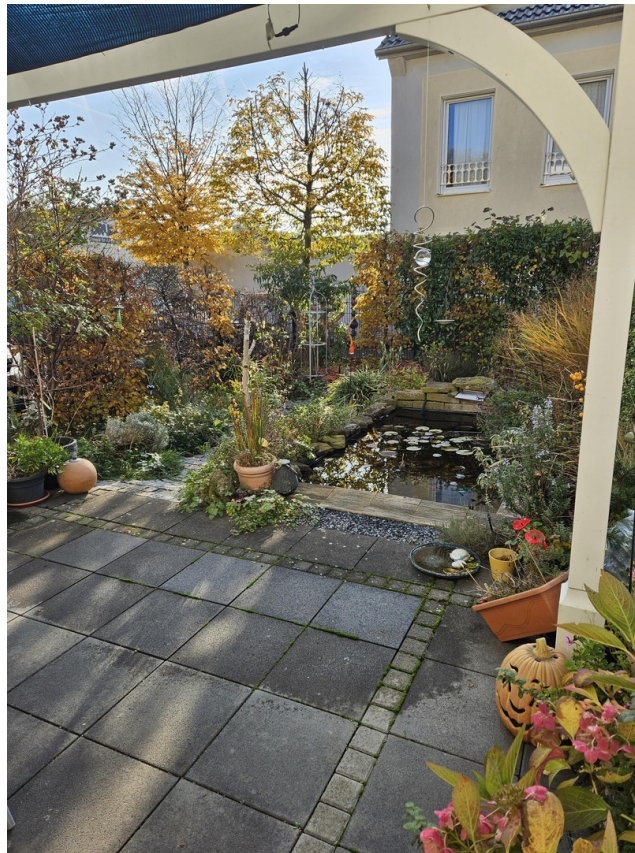
Apotheke, Lebensmittel-Discount, Allgemeinmediziner, Kindergarten, Grundschule, Gesamtschule, Öffentliche Verkehrsmittel

Exposé - Energieausweis

Energieausweistyp	Verbrauchsausweis
Erstellungsdatum	ab 1. Mai 2014
Endenergieverbrauch	24,22 kWh/(m²a)
Energieeffizienzklasse	A+, A



Exposé - Galerie



Garten

Exposé - Galerie



Terrasse mit Pergola

Exposé - Galerie



Esszimmerbereich



Küche

Exposé - Galerie



Wohnzimmer



Stellfläche unter der Treppe

Exposé - Galerie



Gäste WC EG



Dusche 1. OG



Bad 1. OG

Exposé - Galerie



Treppenhaus 1. OG



1. OG Zimmer 2

Exposé - Galerie



1.OG Zimmer 1



Treppe



Treppenhaus DG

Exposé - Galerie



DG Zimmer 3



DG Bad

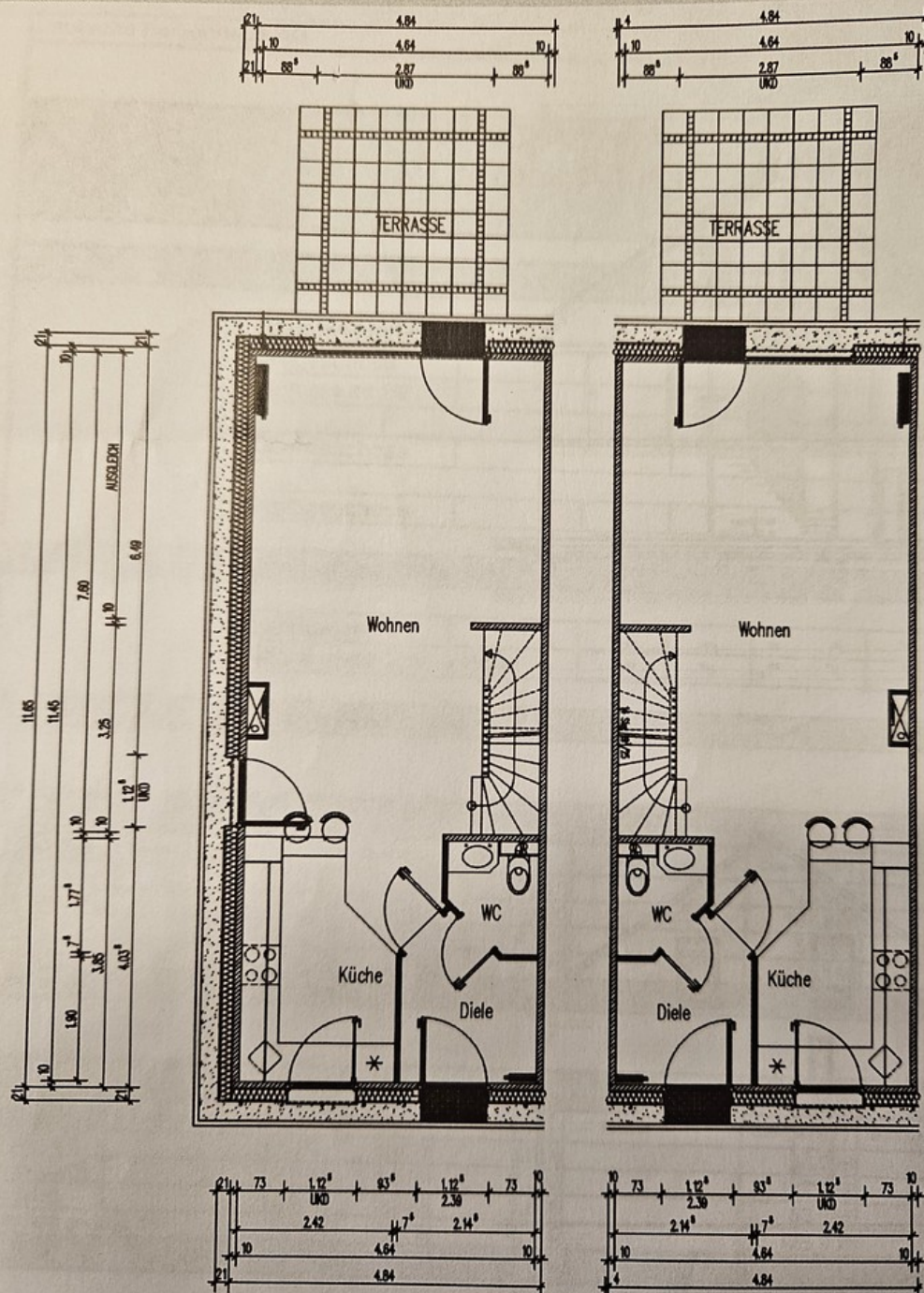
Exposé - Galerie



DG Zimmer 4

Exposé - Grundrisse

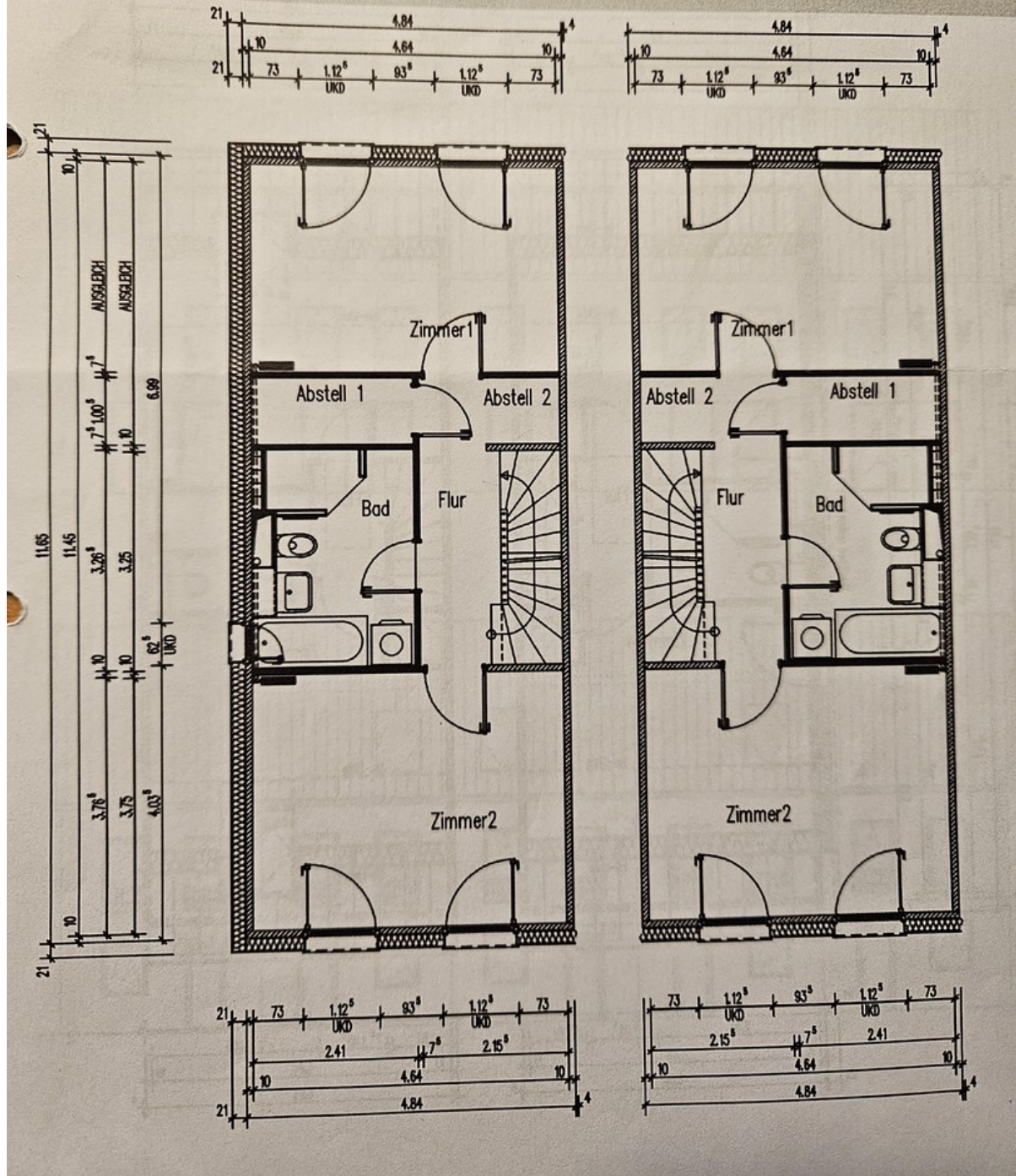
Bankplansatz Haus 141 Grundriss EG



EG Linker Grundriss

Exposé - Grundrisse

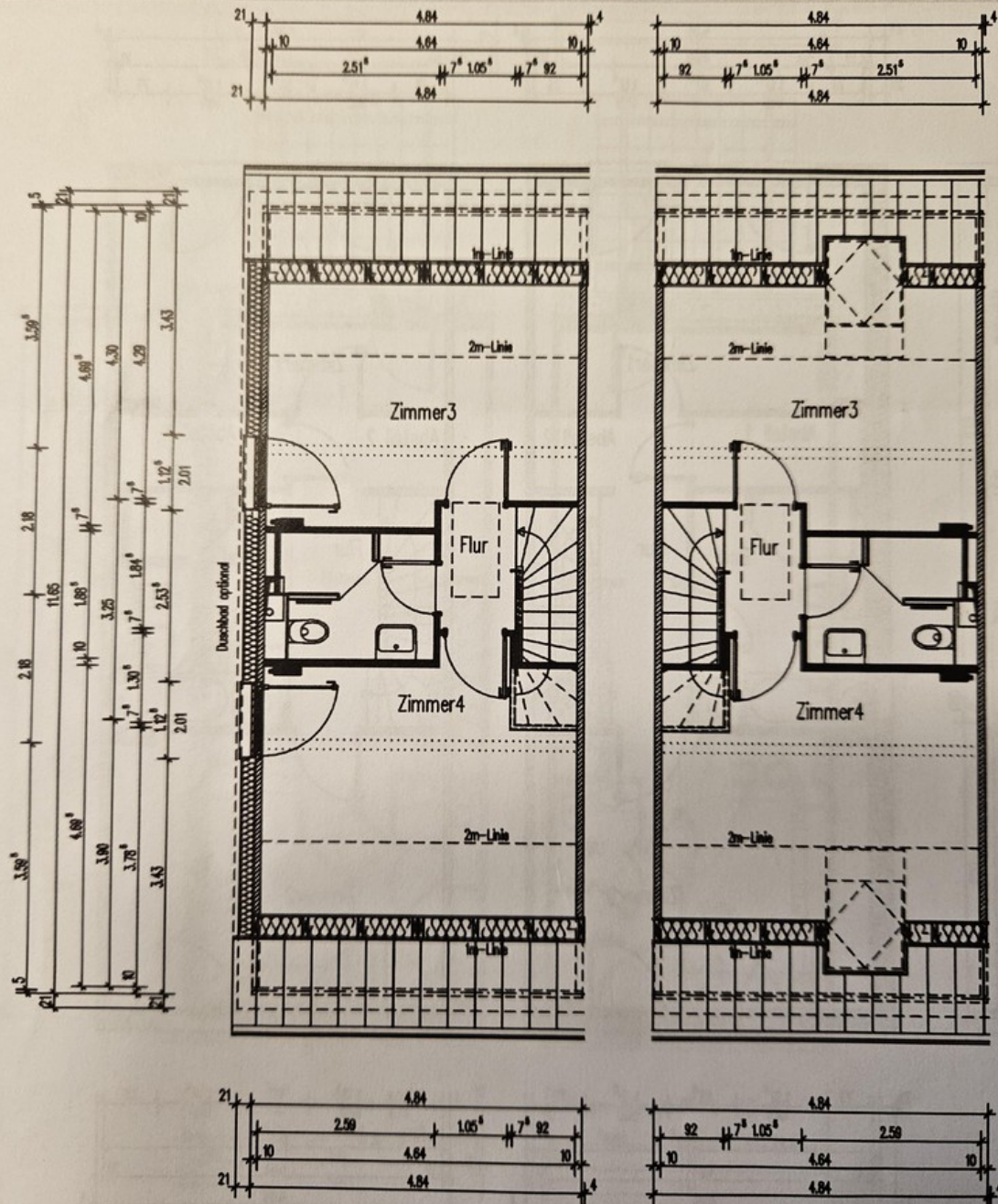
Bankplansatz Haus 141 Grundriss OG



1.OG Linker Grundriss

Exposé - Grundrisse

Bankplansatz Haus 141 Grundriss DG



DG Linker Grundriss

Exposé - Grundrisse

Deutsche Heinenhaus AG

BERECHNUNG Reihenhaus 141 m²

FLÄCHENBERECHNUNG NACH 2. BV

Zusammenstellung

Erdgeschoss					50,27	m ²
Terrasse zu 1/2			11,56	m ²	5,78	m ²

Obergeschoss					48,30	m ²
--------------	--	--	--	--	-------	----------------

Dachgeschoss					36,27	m ²
--------------	--	--	--	--	-------	----------------

Summe Wohnfläche					140,62	m ²
------------------	--	--	--	--	--------	----------------

Spitzboden					19,44	m ²
------------	--	--	--	--	-------	----------------

Fläche unter 1,50 m Höhe					13,41	m ²
--------------------------	--	--	--	--	-------	----------------

Summe Nutzfläche					32,85	m ²
------------------	--	--	--	--	-------	----------------

BRUTTORAUMINHALT MITTELHAUS

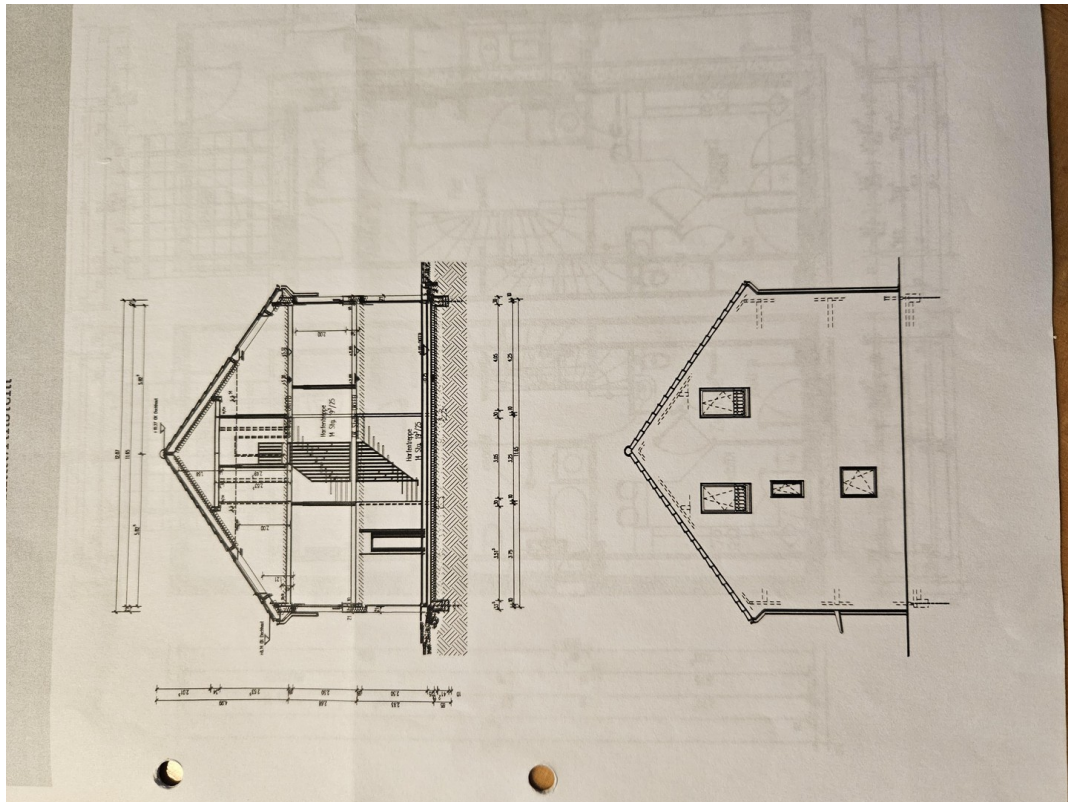
Typ	Länge (m)	Breite (m)	Höhe (m)	Faktor	Summe (m ³)	Summe (m ³)
Erdgeschoß	12,070	4,880	3,028		178,354	
Obergeschoß	12,070	4,880	2,680		157,856	
Dachraum	12,070	4,880	0,875		51,539	
Dachraum geneigt, 35°	6,035	4,880	4,115		121,190	
Summe						508,94 m ³

BRUTTORAUMINHALT ENDHAUS

Typ	Länge (m)	Breite (m)	Höhe (m)	Faktor	Summe (m ³)	Summe (m ³)
Erdgeschoß	12,070	5,070	3,028		185,298	
Obergeschoß	12,070	5,070	2,680		164,002	
Dachraum	12,070	5,070	0,875		53,546	
Dachraum geneigt, 35°	6,035	5,070	4,115		125,909	
Summe						528,76 m ³

Berechnung Wohnfläche

Exposé - Grundrisse



Querschnitt