

Exposé

Wohnung in Marl

attraktive 1 1/2 Zimmer Wohnung direkt am Marler Stern!



Objekt-Nr. OM-404880

Wohnung

Vermietung: **453 € + NK**

Adolf-Grimme-Straße 10
45768 Marl
Nordrhein-Westfalen
Deutschland

Baujahr	1950	Übernahme	Nach Vereinbarung
Zimmer	1,50	Zustand	nach Vereinbarung
Wohnfläche	40,23 m²	Schlafzimmer	1
Energieträger	Fernwärme	Badezimmer	1
Nebenkosten	80 €	Etage	1. OG
Heizkosten	70 €	Heizung	Zentralheizung

Exposé - Beschreibung

Objektbeschreibung

Die Wohnung entspricht den aktuellen KDU-Richtlinien (Kosten der Unterkunft) für mindestens zwei Personen. Interessierte mit entsprechendem Anspruch sind herzlich eingeladen, sich zu bewerben.

Wir verweisen ausdrücklich darauf hin, dass die Wohnung in einem geräumten und gepflegtem Zustand übergeben wird.

Ausstattung

Fußboden:

Laminat

Weitere Ausstattung:

Aufzug, Duschbad

Sonstiges

Die Wohnung ist frei ab sofort. Besichtigungstermine können kurzfristig abgestimmt werden. Bitte halten Sie die letzten drei Gehaltsnachweise (oder Elternbürgschaft) und eine Schufaauskunft bereit.

Anfragen bitte schriftlich. Füllen Sie bitte das Formular aus und geben Sie eine Telefonnummer an.

Lage

Die Wohnung befindet sich in zentraler Lage in Marl direkt am Marler Stern. Alle Einrichtungen des täglichen Bedarfs, Einkaufsmöglichkeiten, Schulen, Kitas, Ärzte sowie Haltestellen des ÖPNV sind bequem fußläufig erreichbar. Durch die zentrale Anbindung ist man sowohl schnell in der Innenstadt als auch auf den wichtigen Verkehrsachsen Richtung Ruhrgebiet.

Die Lage verbindet urbanes Leben mit hoher Erreichbarkeit, perfekt für alle, die mitten im Leben stehen wollen.

Infrastruktur:

Apotheke, Lebensmittel-Discount, Allgemeinmediziner, Kindergarten, Grundschule, Hauptschule, Realschule, Gymnasium, Gesamtschule, Öffentliche Verkehrsmittel

Exposé - Energieausweis

Energieausweistyp	Verbrauchsausweis
Erstellungsdatum	ab 1. Mai 2014
Endenergieverbrauch	187,00 kWh/(m²a)
Energieeffizienzklasse	B

Exposé - Galerie

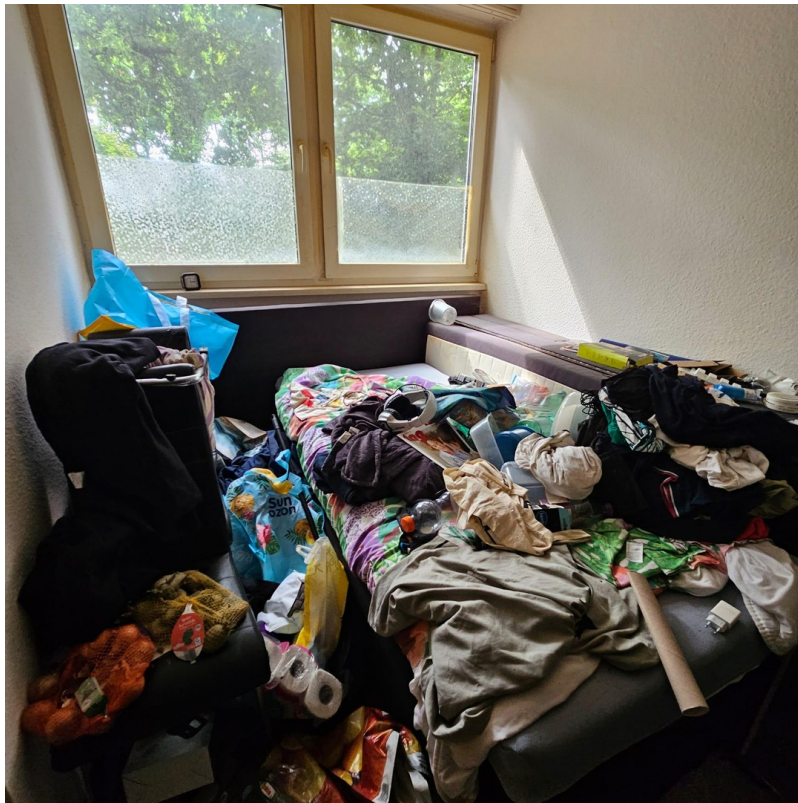


Wohnbereich

Exposé - Galerie



Küche



Schlafbereich