

Exposé

Halle in Ofterdingen

vielseitig nutzbare Gewerbe-Halle in Ofterdingen zu vermieten



Objekt-Nr. OM-404850

Halle

Vermietung: **3.200 € + NK**

Ansprechpartner:
Ingrid Metzger
Telefon: 0172 8564534

72131 Ofterdingen
Baden-Württemberg
Deutschland

Baujahr	1971	Übernahme	Nach Vereinbarung
Etagen	1	Zustand	gepflegt
Energieträger	Strom	Etage	Erdgeschoss
Nebenkosten	300 €	Gesamtfläche	862,00 m²
Summe Nebenkosten	300 €	Lager-/Prod.fläches	862,00 m²
Mietsicherheit	6.400 €	Heizung	Sonstiges

Exposé - Beschreibung

Objektbeschreibung

Bei diesem Objekt handelt es sich um zwei vielseitig nutzbare Hallen. Ideal für Produktion, Lagerung und Ausstellung oder Verkauf.

Die größere Halle beinhaltet eine Lagerfläche von ca. 630 m² und Räume für Büro und Aufenthalt mit einer Fläche von ca. 40 m²

Die kleinere Halle an der Rückseite des Grundstücks besteht aus einer Nutzfläche von ca. 162 m².

Die Hallenteile können zusammen oder getrennt gemietet werden.

Die Freiflächen sind teilweise vermietet.

Ausstattung

Es handelt sich um zwei Kalthallen. Die Büroräume können bei Bedarf mit elektrischem Strom beheizt werden.

Energieausweis ist in Arbeit und wird bei der Besichtigung vorgelegt!

Fußboden:

Sonstiges (s. Text)

Weitere Ausstattung:

Gäste-WC

Sonstiges

Räume im Obergeschoß des Bürogebäudes können bei Bedarf zusätzlich angemietet werden, diese sind z.B. als Betriebsleiterwohnung nutzbar.

Der angegeben Mietpreis versteht sich zzgl. Nebenkosten sowie zzgl. 19 % MwSt aus dem Gesamtmietpreis (Kaltmiete + Nebenkosten).

Lage

Das Mietobjekt liegt in der Gemeinde Ofterdingen in einem Mischgebiet. Ofterdingen ist eine Gemeinde im Landkreis Tübingen in Baden-Württemberg.

Umgebung: Die Straße verläuft durch ein gemischtes Wohn- und Gewerbegebiet. In der Nähe befinden sich kleine Betriebe wie eine Karosserieinstandsetzung, eine Druckerei, ein Brennholzhandel und eine Pizzeria unmittelbar in der Nachbarschaft zum Objekt.

Verkehrsanbindung: Die Straße ist gut erreichbar und bietet eine ruhige Zufahrt. Die Höchstgeschwindigkeit ist begrenzt, was zur Sicherheit und Standortqualität beiträgt.

Geografische Lage: Ofterdingen liegt südlich von Tübingen und ist eingebettet in die reizvolle Landschaft des Steinlachtals, mit guter Anbindung an die B27 Richtung Tübingen und Balingen.

Exposé - Galerie



Gewerbe-Halle mit Bürotrakt



Seitenansicht gr. Halle

Exposé - Galerie



Große Halle Rückansicht rechts



Große Halle Seitentor

Exposé - Galerie



Große Halle Rückansicht links



Große Halle - Innenraum 1

Exposé - Galerie



Große Halle- Innenraum 2



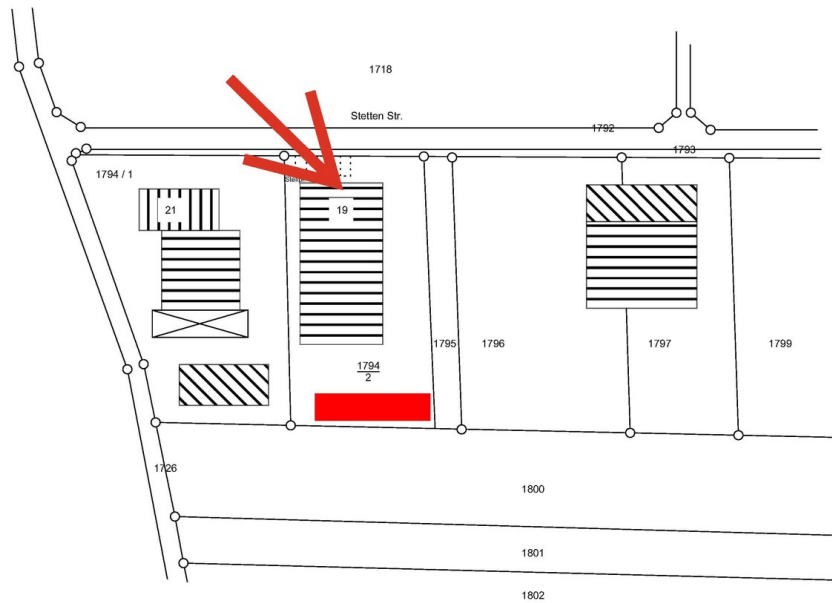
Freifläche bei kl. Halle

Exposé - Galerie

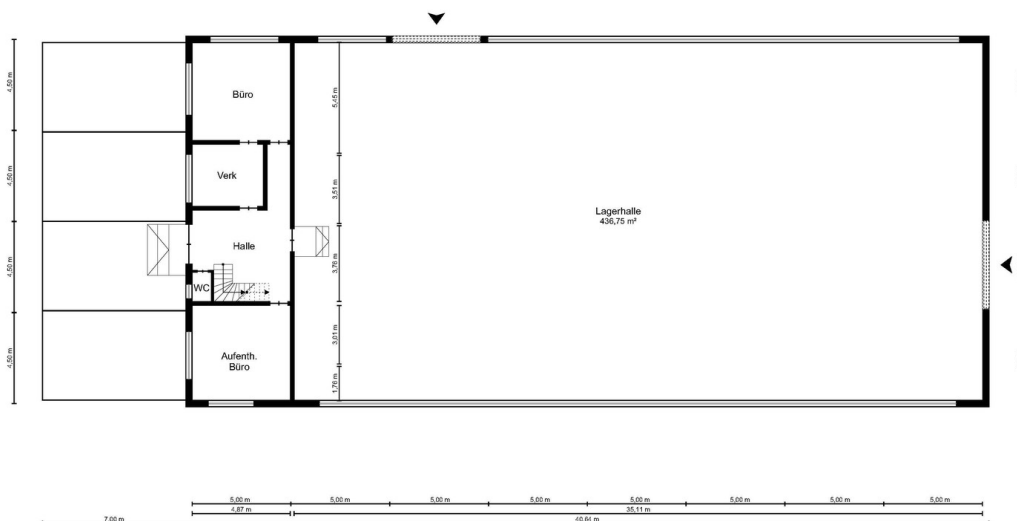


Kleine Halle mit Hofraum

Exposé - Grundrisse

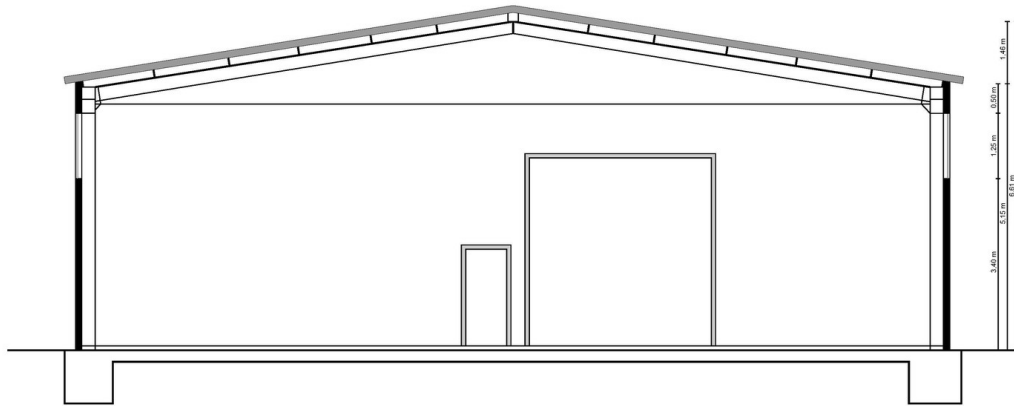


Lageplan Grundstück

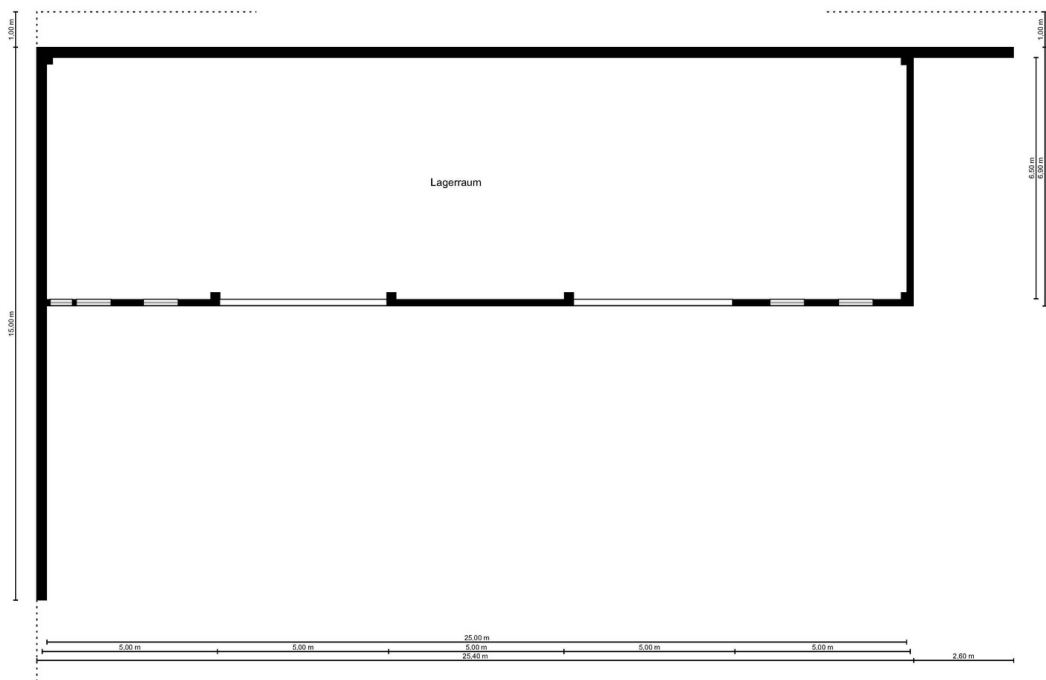


Große Halle Grundfläche

Exposé - Grundrisse

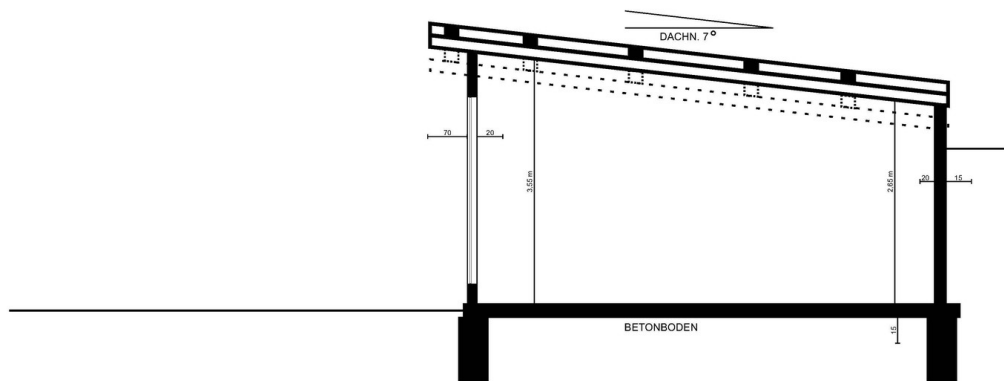


Große Halle Schnitt



Kleine Halle Grundfläche

Exposé - Grundrisse



Kleine Halle Schnitt