

Exposé

Wohnung in Detmold

Dachgeschoss Eigentumswohnung Detmold



Objekt-Nr. OM-404811

Wohnung

Verkauf: **260.000 €**

Ansprechpartner:
Ingolf Hertlin

Friedrich-Pieper-Str. 6
32760 Detmold
Nordrhein-Westfalen
Deutschland

Baujahr	1905	Übernahme	Nach Vereinbarung
Etagen	4	Zustand	Erstbez. n. Sanier.
Zimmer	3,00	Schlafzimmer	1
Wohnfläche	56,00 m²	Badezimmer	1
Energieträger	Luft-/Wasserwärme	Stellplätze	1
Preis Garage/Stellpl.	15.000 €	Heizung	Fußbodenheizung

Exposé - Beschreibung

Objektbeschreibung

Diese Wohnung liegt in einer kernsanierten Villa in der exklusiven Villengegend Friedrichshöhe/Am Königsberg in Detmold-Heiligenkirchen zum Erstbezug. Der bauliche Zustand des Gebäudes entspricht einem Neubau, denn sämtliche Leitungen, Böden, Wände, Decken, Bäder, Heizung und das Dach wurden erneuert.

Die Wohnung liegt im Dachgeschoss eines 4-Familienhauses (2. OG) und hat eine Fläche von 70 qm (nach Wohnflächenverordnung 56 qm). Die herrliche Dachterrasse von 9 qm bietet einen direkten Blick auf das Hermannsdenkmal und den Teutoburger Wald.

Das neue Dach mit drei Gauben wurde hochgedämmt, so dass auch im Sommer Wohlfühlen gewährleistet ist. Die Fenster sind 3-fach isolierverglast.

Die Fußbodenheizung kann entweder mit Parkett oder Fliesen belegt werden. Im Bad ist eine ebenerdige Dusche mit Glastüren vorhanden.

Zur Wohnung gehören auch eine Abstellkammer, Waschmaschinenraum, Stellplatz und Fahrradkeller.

Das Grundstück hat eine Fläche von 802 qm.

Weitere Informationen über das Gebäude und Fotos der anderen angebotenen Wohnungen finden Sie unter www.villa-sonnenblick.com.

Ausstattung

Alle Wohnungen haben eine Fußbodenheizung und Multimediaanschlüsse. Das Gebäude verfügt über eine hochmoderne Luftwärmepumpe mit zentraler Warmwasserversorgung. Große Balkone erlauben ein besonderes Wohngefühl.

Fußboden:

Fliesen

Weitere Ausstattung:

Balkon, Garten, Keller, Dachterrasse, Duschbad

Lage

Die Lage zeichnet sich durch eine ruhige Wohnlage mit exklusiven Villen und Blick auf das Hermannsdenkmal aus. Auch das LWL Freilichtmuseum ist nur wenige Minuten entfernt.

Ganz besonders ist das familienfreundliche Wohnumfeld und die sehr gute Infrastruktur zu erwähnen. Die Buslinie 701 ist ca. 200 m entfernt, die schöne Innenstadt von Detmold erreicht man mit dem Fahrrad in 10 Minuten. In Heiligenkirchen befinden sich alle Geschäfte/Einrichtungen für den täglichen Bedarf (Rewe, Apotheke, Ärzte, Post, Tankstelle, Kindergarten, Schulen usw.).

Infrastruktur:

Apotheke, Lebensmittel-Discount, Allgemeinmediziner, Kindergarten, Grundschule, Hauptschule, Realschule, Gymnasium, Gesamtschule, Öffentliche Verkehrsmittel

Exposé - Energieausweis

Energieausweistyp	Bedarfsausweis
Erstellungsdatum	ab 1. Mai 2014
Endenergiebedarf	58,80 kWh/(m²a)
Energieeffizienzklasse	B



Exposé - Galerie



Die Villa

Exposé - Galerie



Villa mit Balkonen



Dachgeschoss Ausblick

Exposé - Galerie



Küche / Essbereich



Wohnbereich

Exposé - Galerie



Schlafzimmer



Bad

Exposé - Galerie

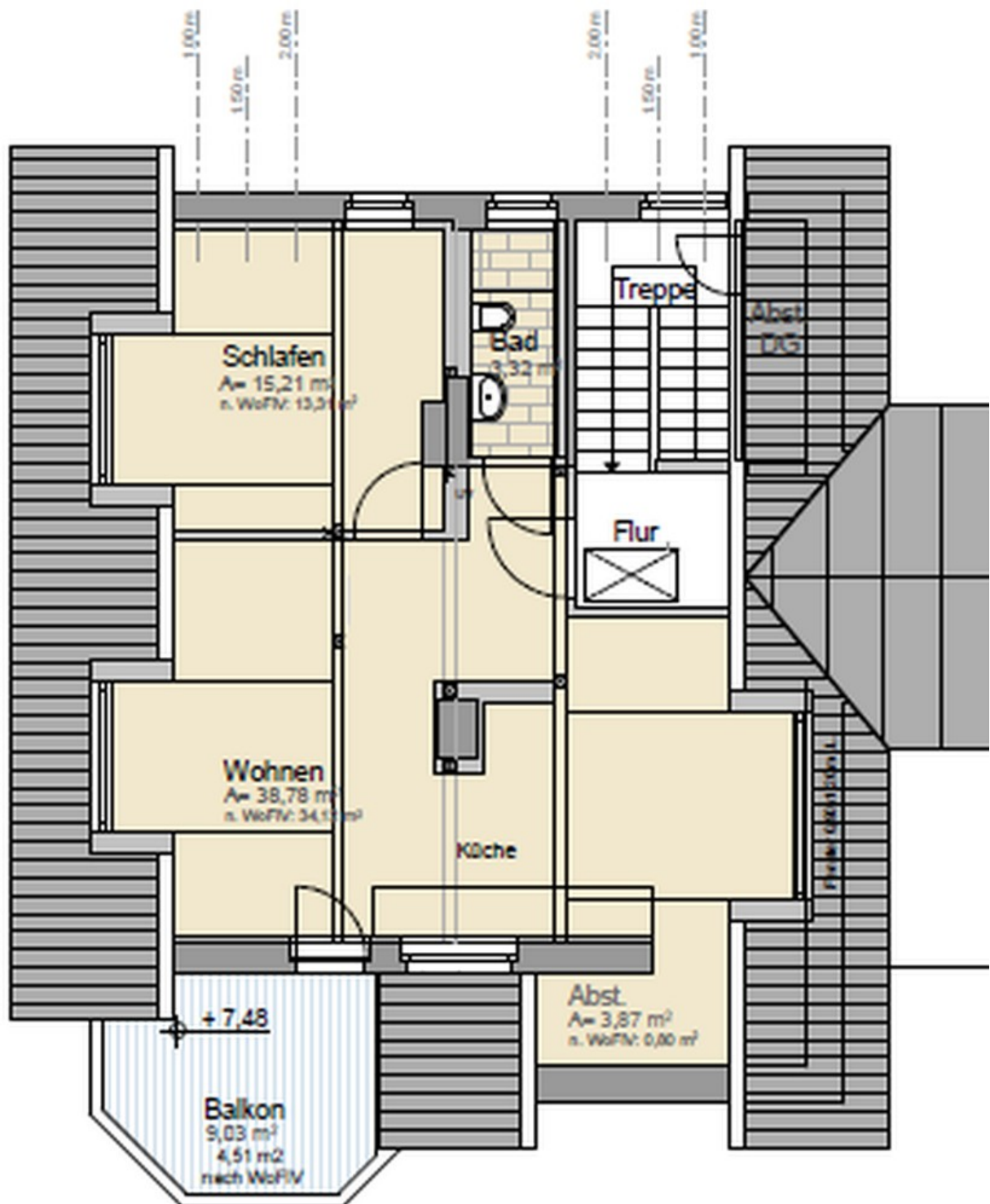


Treppenhaus



Treppenhausgeländer

Exposé - Grundrisse



Grundriss Dachgeschoss