

Exposé

Wohnung in Brmen

5-Zimmer-Küche-Bad-Wohnung in Stadtvilla (Büro & Praxis geeignet)



Objekt-Nr. OM-404627

Wohnung

Vermietung: **1.590 € + NK**

Ansprechpartner:
Patric Prim

Rembertring 40
28203 Brmen
Bremen
Deutschland

Baujahr	1845	Übernahme	ab Datum
Etagen	1	Übernahmedatum	01.02.2026
Zimmer	7,00	Zustand	gepflegt
Wohnfläche	127,00 m²	Schlafzimmer	5
Energieträger	Gas	Badezimmer	1
Summe Nebenkosten	145 €	Etage	1. OG
Miete Garage/Stellpl.	125 €	Carports	1
Mietsicherheit	3.180 €	Heizung	Zentralheizung

Exposé - Beschreibung

Objektbeschreibung

Bei der Wohnung handelt es sich um eine attraktive & lichtdurchflutete Etagenwohnung mit ca. 127 qm (erster Stock mit hohen Decken) in einem stilvollen Altbremer Haus, welches in 2017 kernsaniert wurde (neue Bäder mit Wand- und Bodenfliesen, Heizung, Elektro- und Wasserleitungen wurden erneuert) und in 2020 modernisiert. Die 5 Zimmer-Küche-Bad eignen sich auch durch die gute Aufteilung als Büro- oder Praxisfläche.

Ausstattung

Die Wohnung mit den großzügigen Räumen ist komplett gestrichen und mit neuen hochwertigen Böden ausgestattet und über ein Treppenhaus separat erreichbar. Ausstattung Trotz der aufwendigen Sanierung ist der Charme der "alten Villa" erhalten geblieben. Alte Stilelemente wie Türen sind in einem sehr guten Zustand.

Fußboden:

Laminat, Fliesen

Weitere Ausstattung:

Vollbad, Einbauküche

Sonstiges

Die Stadtvilla bietet gute Parkmöglichkeiten in der Nähe. Ein bis zwei Carport-Stellplätze können hinzu gemietet werden.

Lage

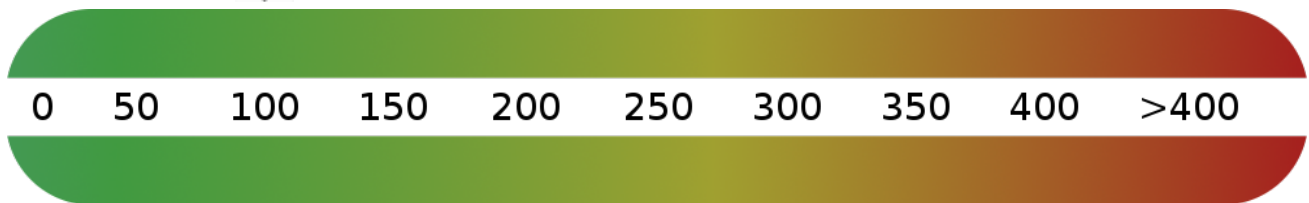
Die Stadtvilla liegt zentral am "Rembertiring" im Fesenfeld, einem der ältesten Stadtteile mit guter Anbindung und in unmittelbarer Nähe zum Bremer Hauptbahnhof (ca. 5 Min. fußläufig). Die Entfernung zur Stadtmitte und zum "Viertel" beträgt ebenfalls nur wenige Minuten zu Fuß.

Infrastruktur:

Apotheke, Lebensmittel-Discount, Allgemeinmediziner, Kindergarten, Grundschule, Hauptschule, Realschule, Gymnasium, Gesamtschule, Öffentliche Verkehrsmittel

Exposé - Energieausweis

Energieausweistyp	Verbrauchsausweis
Erstellungsdatum	bis 30. April 2014
Energieverbrauchskennwert	101,90 kWh/(m²a)
Warmwasser enthalten	Ja



Exposé - Galerie



Küche

Exposé - Galerie



Wohnzimmer



Schlafzimmer

Exposé - Galerie



Wohn-/Esszimmer



Bad

Exposé - Galerie



Wohn-/Esszimmer



Schlafzimmer

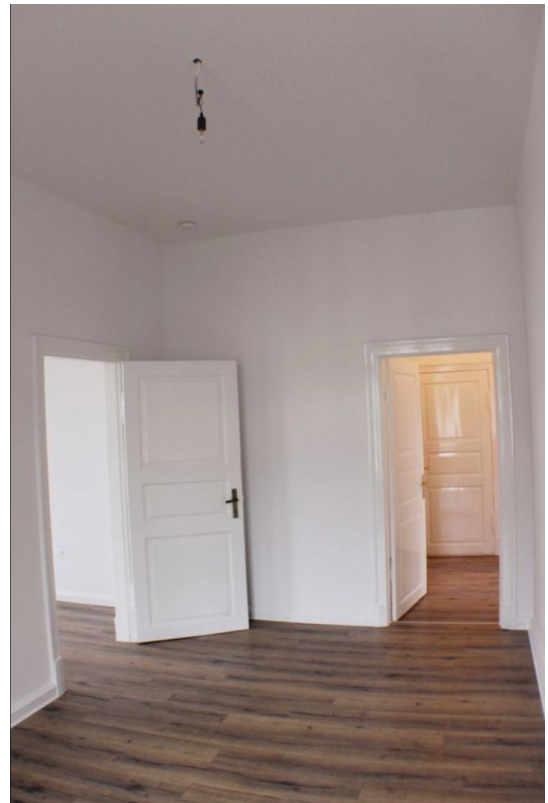
Exposé - Galerie



Flur/Eingang



Flur/Eingang



Flur

Exposé - Galerie



Küche



Bad

Exposé - Galerie



Schlafzimmer



Aussenansicht

Exposé - Galerie



Carports



ggf. Garten Nutzung möglich

