

Exposé

Wohnung in Bremerhaven

**Exklusiv: gepflegte 3-Zimmer-Wohnung mit Balkon,
unverbautem Blick, schöner Garten**



Objekt-Nr. OM-404539

Wohnung

Vermietung: **650 € + NK**

Ansprechpartner:
Frau Mael
Telefon: 0177 2426499

Körnerstraße 19
27576 Bremerhaven
Hamburg
Deutschland

Baujahr	1927	Mietsicherheit	1.950 €
Etagen	1	Übernahme	ab Datum
Zimmer	3,00	Übernahmedatum	01.09.2026
Wohnfläche	80,00 m ²	Zustand	renoviert
Energieträger	Luft- /Wasserwärme	Schlafzimmer	1
Nebenkosten	100 €	Badezimmer	1
Heizkosten	110 €	Etage	3. OG
Summe Nebenkosten	210 €	Heizung	Zentralheizung

Exposé - Beschreibung

Objektbeschreibung

Diese großzügige 3-Zimmer-Wohnung befindet sich in einem gepflegten Mehrfamilienhaus mit einem rückwärtigen Gemeinschaftsgarten. Mit einer Wohnfläche von rund 80 m² bietet sie helle, gut geschnittene Räume und ein angenehmes Wohnambiente.

Die Wohnung verfügt über ein großzügiges Wohnzimmer, ein geräumiges Schlafzimmer, ein zusätzliches Zimmer als Gäste-, Kinder- oder Arbeitszimmer sowie eine große Wohnküche mit Zugang zum Balkon, auf dem Sie die Abendsonne genießen können.

Das Gebäude wurde in den vergangenen Jahren umfassend modernisiert. Besonders hervorzuheben sind die energetische Sanierung mit hochwertiger Wärmedämmung, 3-fach-verglaste Fenster sowie eine moderne Heiztechnik mit Luftwärmepumpe.

Sie ziehen in ein Wohnhaus mit einer sehr gut funktionierenden Hausgemeinschaft.

Ein besonderes Highlight ist der große, liebevoll gepflegte Gemeinschaftsgarten im rückwärtigen Bereich des Grundstücks, der allen Bewohnern zur Erholung zur Verfügung steht.

Das Haus wurde ursprünglich um 1927 erbaut und bis auf die Außenmauern, die Türen und das Dach nahezu vollständig erneuert.

Wohnen im Goethequartier – ein Stadtteil im Aufbruch

Das Goethequartier in Lehe entwickelt sich zu einem der spannendsten Quartiere Bremerhavens. Umfangreiche Sanierungen, zahlreiche Modernisierungsprojekte und das Engagement vieler neuer Bewohnerinnen und Bewohner verleihen dem Viertel eine spürbare Aufbruchstimmung. Historischer Charme trifft hier auf neue Ideen und eine lebendige Nachbarschaft – ein attraktiver Ort für alle, die Teil dieser positiven Entwicklung sein möchten.

Ausstattung

- 3 helle Zimmer
- großzügige Wohnküche mit Essbereich
- Bad mit Dusche
- Balkon Richtung Abendsonne
- moderne Einbauküche
- helle, freundliche Räume
- gepflegter Gemeinschaftsgarten
- energetisch modernisiertes Gebäude
- Wärmedämmung, 3fach verglaste Fenster, Luftwärmepumpe-Heizung
- Gut funktionierende Hausgemeinschaft

Fußboden:

Laminat, Fliesen

Weitere Ausstattung:

Balkon, Garten, Duschbad, Einbauküche

Sonstiges

!!! Die MIETERAUSKUNFT ist unbedingt auszufüllen.

Das Dokument: Mieterauskunft.pdf bitte an die Mail vermietung(at)s8iv.de senden. Wir werden Sie kontaktieren. Vielen Dank!

Lage

Die Wohnung befindet sich in der zentralen und ruhiger Lage im Stadtteil Lehe.

Einkaufsmöglichkeiten, Ärzte, Apotheken, Schulen, Kindergärten sowie öffentliche Verkehrsmittel befinden sich in unmittelbarer Nähe und sind bequem zu Fuß erreichbar. Auch die Innenstadt, der Hauptbahnhof sowie die Havenwelten sind einfach erreichbar.

Die Kombination aus guter Infrastruktur, kurzen Wegen und einer ruhigen Wohnlage macht die Wohnung besonders attraktiv.

Wohnen im Goethequartier – ein Stadtteil im Aufbruch

Das Goethequartier in Lehe entwickelt sich zu einem der spannendsten Quartiere Bremerhavens. Umfangreiche Sanierungen, zahlreiche Modernisierungsprojekte und das Engagement vieler neuer Bewohnerinnen und Bewohner verleihen dem Viertel eine spürbare Aufbruchstimmung. Historischer Charme trifft hier auf neue Ideen und eine lebendige Nachbarschaft – ein attraktiver Ort für alle, die Teil dieser positiven Entwicklung sein möchten.

Infrastruktur:

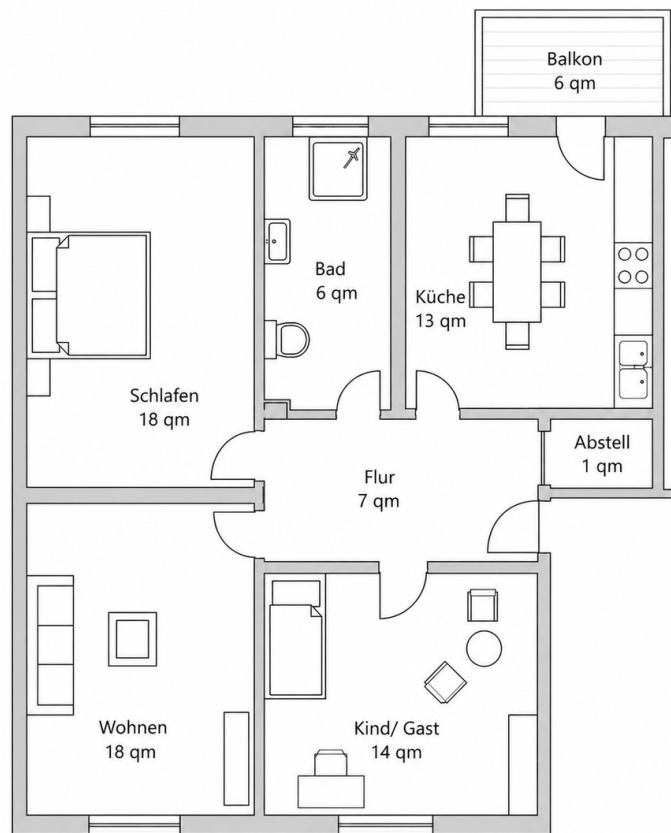
Apotheke, Lebensmittel-Discount, Allgemeinmediziner, Kindergarten, Grundschule, Realschule, Gymnasium, Gesamtschule, Öffentliche Verkehrsmittel

Exposé - Energieausweis

Energieausweistyp	Verbrauchsausweis
Erstellungsdatum	ab 1. Mai 2014
Endenergieverbrauch	19,00 kWh/(m ² a)
Energieeffizienzklasse	A+



Exposé - Galerie



Grundriss

Exposé - Galerie



Gebäudeansicht



Gemeinschaftsgarten

Exposé - Galerie



Eingangsbereich und Flur



Küche

Exposé - Galerie



Wohnzimmer



3. Zimmer

Exposé - Galerie



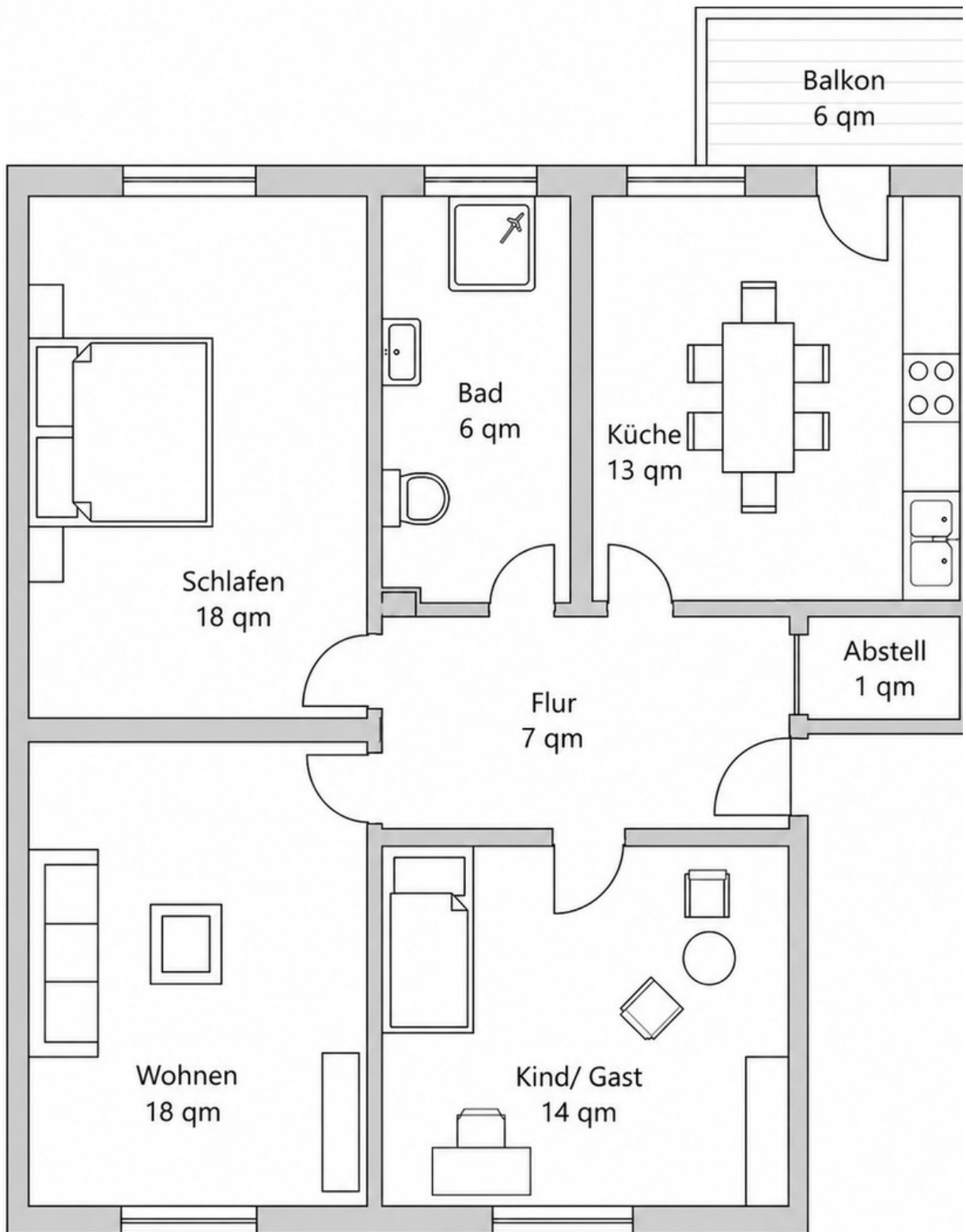
Schlafzimmer



Treppenhaus



Exposé - Grundrisse



Grundriss

Exposé - Anhänge

1. Mieterselbstauskunft



Mieterselbstauskunft

Name: _____

Vorname: _____

Geburtsdatum: _____

Straße: _____

Ort: _____

Familienstand: _____

Nationalität: _____

Telefon privat/ gesch.: _____

Fax: _____

mail: _____

Arbeitgeber: _____

beschäftigt seit: _____

Beruf: _____

Einkommen netto ca.: _____

Einkommen brutto ca.: _____

Haustiere: _____

Die Anzahl der Personen ist _____, welche die Wohnung beziehen werden.

Der Mietinteressent, sein Ehegatte bzw. Mitmieter, versichern, daß sie die vorstehenden Angaben wahrheitsgemäß gemacht haben und daß in den letzten 5 Jahren weder ein Insolvenz- oder Vergleichsverfahren über ihr Vermögen beantragt noch eine eidesstattliche Versicherung über ihre Vermögensverhältnisse abgegeben wurde oder Haftbefehl zur Erzwingung einer solchen Versicherung ergangen ist oder entsprechende Verfahren derzeit anhängig sind.

Datum: _____

Mietinteressent: _____

Ehegatte/ Mitmieter: _____