

Exposé

Wohnung in Hamburg

Exklusiv: gepflegte 2-Zimmer-Wohnung mit Garten und sehr nah zum Inselpark!



Objekt-Nr. OM-404538

Wohnung

Vermietung: **820 € + NK**

Ansprechpartner:
Frau Mael

Georg-Wilhelmstr. 218
21107 Hamburg
Hamburg
Deutschland

Baujahr	1910	Summe Nebenkosten	220 €
Etagen	1	Mietsicherheit	2.460 €
Zimmer	2,00	Übernahme	sofort
Wohnfläche	52,00 m²	Zustand	renoviert
Energieträger	Gas	Badezimmer	1
Nebenkosten	120 €	Etage	3. OG
Heizkosten	100 €	Heizung	Zentralheizung

Exposé - Beschreibung

Objektbeschreibung

Die helle 2-Zimmer Wohnung im 2.OG ist kompakt gut aufgeteilt. Der Bodenbelag der Zimmer besteht aus gut erhaltenen Vollholzdielen. Das Duschbad wurde in Teilbereich neu gemacht.

Bei diesem Objekt handelt es sich um ein gut gepflegtes Mehrfamilienhaus mit einem Gemeinschaftsgarten in Richtung Osten.

Der Inselpark in unmittelbarer Nähe ist das nahe Erholungsgebiet. (2 Seen, Sportmöglichkeiten und ganz viel Natur.)

Derzeit entstehen neue Fahrradwege vor dem Haus. Die Arbeiten werden vermutlich im März 2026 fertiggestellt sein.

Ausstattung

Fußboden:

Parkett, Fliesen

Weitere Ausstattung:

Garten, Duschbad

Sonstiges

!!! Die MIETERAUSKUNFT ist unbedingt auszufüllen.

Das Dokument: Mieterauskunft.pdf bitte an die Mail vermietung(at)s8iv.de senden. Wir werden Sie kontaktieren. Vielen Dank!.

Lage

- Bus-Haltestellen 200 m vom Wohnort
- Poststelle und Kiosk um die Ecke
- Inselpark um die Ecke (2 Seen in der Nähe)
- Sportmöglichkeit siehe oben fußläufig
- Abenteuerspielplatz um die Ecke
- Kitas, Schulen und gute Einkaufsmöglichkeiten in naher Umgebung
- mit der S-Bahn 10 Minuten in am Hauptbahnhof
- sehr viele kulturelle Angebote und Szenegastronomien u.a. im Reiherstiegsviertel
- wunderschöne Fahrradwege, Wasserwege

Wilhelmsburg - Wohnen auf der grünen Elbinsel!

Seit der Internationalen Bauausstellung und der Gartenausstellung in 2013 ist Wilhelmsburg stetig im Wachstum und ist für das Wohnen und Arbeiten sehr attraktiv. Viele junge Familien und Studenten finden hier Ihre Entfaltung mit viel Raum und viel Natur. Direkt an der S-Bahn sind modernste Bauten und modernste Sportanlagen (Schwimmbhalle, Skaterbahn, Kletterhalle, Kletterpark u.v.m.).

Infrastruktur:

Apotheke, Lebensmittel-Discount, Allgemeinmediziner, Kindergarten, Grundschule, Realschule, Gymnasium, Gesamtschule, Öffentliche Verkehrsmittel

Exposé - Energieausweis

Energieausweistyp	Verbrauchsausweis
Erstellungsdatum	ab 1. Mai 2014
Endenergieverbrauch	132,00 kWh/(m²a)
Energieeffizienzklasse	E

Exposé - Galerie



Gemeinschaftsgarten

Exposé - Galerie

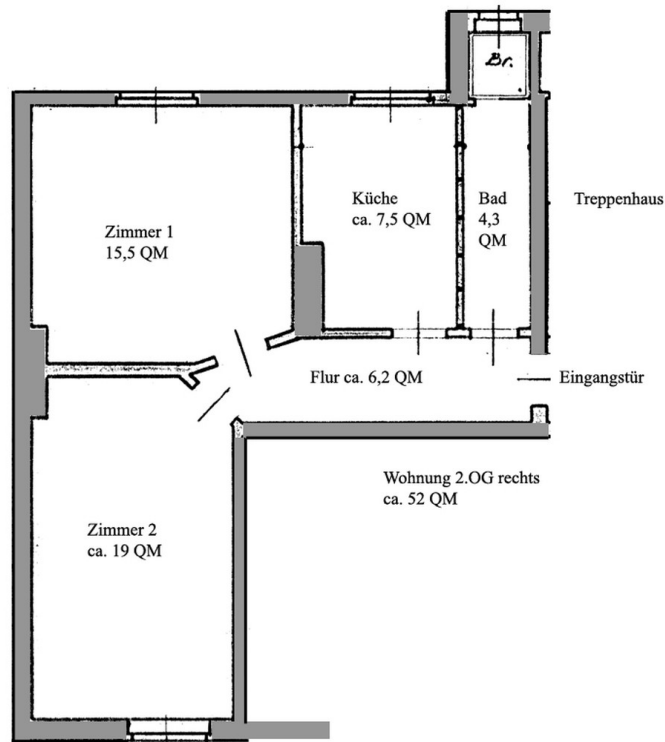


Zimmer 1



Zimmer 2

Exposé - Galerie



Grundriss



Zimmer 1



Zimmer 1

Exposé - Galerie



Wohnzimmer



Küche1

Exposé - Galerie



Küche2



Küche3

Exposé - Galerie



Duschbad

Exposé - Grundrisse



Wohnzimmer

Exposé - Anhänge

1. Mieterselbstauskunft



Mieterselbstauskunft

Name: _____

Vorname: _____

Geburtsdatum: _____

Straße: _____

Ort: _____

Familienstand: _____

Nationalität: _____

Telefon privat/ gesch.: _____

Fax: _____

mail: _____

Arbeitgeber: _____

beschäftigt seit: _____

Beruf: _____

Einkommen netto ca.: _____

Einkommen brutto ca.: _____

Haustiere: _____

Die Anzahl der Personen ist _____, welche die Wohnung beziehen werden.

Der Mietinteressent, sein Ehegatte bzw. Mitmieter, versichern, daß sie die vorstehenden Angaben wahrheitsgemäß gemacht haben und daß in den letzten 5 Jahren weder ein Insolvenz- oder Vergleichsverfahren über ihr Vermögen beantragt noch eine eidesstattliche Versicherung über ihre Vermögensverhältnisse abgegeben wurde oder Haftbefehl zur Erzwingung einer solchen Versicherung ergangen ist oder entsprechende Verfahren derzeit anhängig sind.

Datum: _____

Mietinteressent: _____

Ehegatte/ Mitmieter: _____