

Exposé

Erdgeschosswohnung in Flensburg

**Sanierte 2-Zimmer-Wohnung in Top Lage – sofort
bezugsfertig!**



Objekt-Nr. OM-404355

Erdgeschosswohnung

Vermietung: **575 € + NK**

Ansprechpartner:
Herr Milimonka

Waldstraße 27
24939 Flensburg
Schleswig-Holstein
Deutschland

Etagen	4	Übernahmedatum	01.02.2026
Zimmer	2,00	Zustand	saniert
Wohnfläche	60,00 m²	Schlafzimmer	1
Summe Nebenkosten	264 €	Badezimmer	1
Mietsicherheit	1.725 €	Etage	Erdgeschoss
Übernahme	ab Datum		

Exposé - Beschreibung

Objektbeschreibung

Diese charmante 2-Zimmer-Altbauwohnung mit ca. 60 m² Wohnfläche befindet sich im Erdgeschoss eines gepflegten Mehrfamilienhauses in der Waldstraße in Flensburg.

Die Wohnung wurde saniert und steht ab dem 01.02.2026 zum Erstbezug nach Sanierung bereit. Im Rahmen der Arbeiten wurden sämtliche Wände vollständig neu gespachtelt und gestrichen, sodass die Wohnung zum Einzug in frischem Glanz erstrahlt. Neue Türrahmen und Türen wurden zusätzlich erbaut.

Auch das Badezimmer hat im Zuge der Sanierung ein auffrischendes Update erhalten:

Die Fugen wurden erneuert und die Toilette wurde ausgetauscht.

Besonders hervorzuheben ist der schöne Dielenboden, der den authentischen Altbaucharme bewahrt und zugleich ein gemütliches Wohngefühl vermittelt.

Die moderne Einbauküche bietet zeitgemäßen Komfort und fügt sich harmonisch in das Gesamtbild ein.

Große, neue Fenster zur Straßenseite sorgen für viel Licht und eine angenehme Atmosphäre.

Ausstattung

- Erstbezug nach Sanierung (ab 01.02.2026)
- Wände komplett neu gespachtelt und gestrichen
- Gepflegter Dielenboden mit Altbaucharme
- Moderne Einbauküche
- Tageslichtbad mit Duschwanne, erneuerten Fugen und neuer Toilette
- Neue Fenster zur Straßenseite
- Mit Keller
- Gepflegter Hausflur mit klassischem Altbaucharakter
- Zentrale Lage mit optimaler Anbindung
- Supermärkte, Ärzte und Innenstadt schnell erreichbar

Fußboden:

Fliesen, Sonstiges (s. Text)

Weitere Ausstattung:

Keller, Duschbad, Einbauküche

Lage

Die Wohnung liegt zentral in Flensburg, in der beliebten Waldstraße, nur etwa 5–10 Minuten vom Stadtzentrum entfernt. Einkaufsmöglichkeiten, Ärzte, Cafés und Restaurants befinden sich in unmittelbarer Nähe. Eine Bushaltestelle direkt vor der Haustür sorgt für eine hervorragende Anbindung an den öffentlichen Nahverkehr.

Dank der Lage sind Innenstadt, Hafen und Hochschule bequem mit dem Fahrrad oder zu Fuß erreichbar. Trotz der zentralen Lage bietet das Wohnumfeld eine ruhige und angenehme Atmosphäre mit dem typischen Altbauflair Flensburgs.

Infrastruktur:

Apotheke, Lebensmittel-Discount, Allgemeinmediziner, Kindergarten, Grundschule, Hauptschule, Realschule, Gymnasium, Gesamtschule, Öffentliche Verkehrsmittel

Exposé - Galerie



Wohnzimmer



Schlafzimmer

Exposé - Galerie



Schlafzimmer



Küche

Exposé - Galerie



Küche



Badezimmer

Exposé - Galerie



Badezimmer

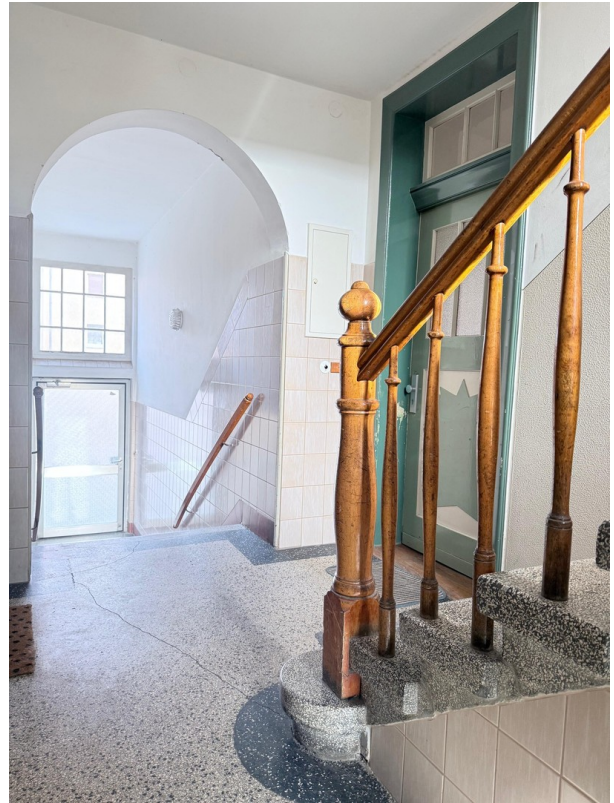


Flur

Exposé - Galerie



Wohnungstür



Hausflur



Hausfassade

Exposé - Galerie

