

# Exposé

## Reihenhaus in Rheine

**Ihr neues Zuhause wartet auf Sie**



Objekt-Nr. **OM-404248**

### Reihenhaus

Verkauf: **274.000 €**

Ansprechpartner:  
Afrim Llukaj

Elter Straße 268  
48429 Rheine  
Nordrhein-Westfalen  
Deutschland

Baujahr	1914	Energieträger	Gas
Grundstücksfläche	117,00 m <sup>2</sup>	Übernahme	Nach Vereinbarung
Etagen	3	Zustand	modernisiert
Zimmer	5,00	Schlafzimmer	4
Wohnfläche	97,58 m <sup>2</sup>	Badezimmer	1
Nutzfläche	19,53 m <sup>2</sup>	Heizung	Zentralheizung

# Exposé - Beschreibung

## Objektbeschreibung

Reihenhaus in Rheine – hochwertig & komplett modernisiert

Adresse: Elterstraße 268, 48429 Rheine

Sie suchen ein Zuhause, das Sie ganz nach Ihren persönlichen Vorstellungen gestalten können? Dann freuen wir uns, Ihnen dieses besondere Objekt vorzustellen: ein charmantes Reihenmittelhaus in Rheine, komplett modernisiert.

Ausstattungs-Highlights:

Alle Elektroleitungen, Sanitärleitungen sowie die Dämmung wurden vollständig erneuert

Neue, moderne Heizungsanlage inklusive energieeffizienter Technik

Attraktive Lage – Elterstraße in Rheine

Die Elterstraße überzeugt durch eine ruhige und gepflegte Wohnlage mit gleichzeitig hervorragender Anbindung.

Einkaufsmöglichkeiten, Schulen, Kindergärten, öffentliche Verkehrsmittel und Freizeitangebote sind in wenigen Minuten zu Fuß oder mit dem Fahrrad erreichbar.

✓ Ihre Vorteile auf einen Blick

Komplett modernisiertes Reihenmittelhaus (Elektro, Sanitär, Dämmung, Heizung – alles neu!)

Hochwertige Sanierung durch erfahrenes Team

Zentral und ruhig gelegen in Rheine

Ideal für Eigennutzer, aber auch für Kapitalanleger - ein identisches Reihenhaus erzielt zur Zeit (April 2026) 1.250,00 € Kaltmiete

Jetzt Besichtigung vereinbaren!

Nutzen Sie diese einmalige Gelegenheit, sich frühzeitig einzubringen und Ihr Traumhaus aktiv mitzugestalten. Gerne besprechen wir bei einem Besichtigungstermin Ihre Wünsche und die Details zum Projekt.

Kontakt:

Afrim Llukaj

015255162037

Dieses Haus wird Ihr Herz erobern – und vielleicht sind Sie schon bald stolzer Eigentümer in Rheine.

## Ausstattung

### Fußboden:

Fliesen, Vinyl / PVC

### Weitere Ausstattung:

Terrasse, Garten, Keller, Vollbad, Gäste-WC

## Lage

Rheine – Wohnen, wo das Leben stimmt

Rheine ist mit rund 80.000 Einwohnern die zweitgrößte Stadt im Münsterland und gehört zum Kreis Steinfurt in Nordrhein-Westfalen. Die Stadt liegt malerisch an der Ems und bietet die

perfekte Mischung aus urbanem Leben und ländlicher Ruhe – ideal für Familien, Paare und alle, die ein Zuhause mit Lebensqualität suchen.

Natur & Freizeit direkt vor der Haustür

Ob Spaziergänge entlang der Ems, Fahrradtouren ins Grüne oder ein Ausflug in das Naherholungsgebiet Bentlage mit Zoo, Kloster und Parklandschaft – Rheine bietet vielfältige Freizeitmöglichkeiten in naturnaher Umgebung. Hier lässt es sich nicht nur wohnen, sondern auch wunderbar leben.

Stark angebunden & gut erreichbar

Rheine ist verkehrstechnisch hervorragend angebunden:

Der Bahnhof Rheine ist ein zentraler Knotenpunkt mit Verbindungen u.a. nach Münster, Osnabrück und ins Ruhrgebiet.

Die Autobahn A30 sowie mehrere Bundesstraßen ermöglichen eine schnelle Anbindung an umliegende Städte.

Der Flughafen Münster/Osnabrück ist in etwa 30 Minuten erreichbar.

Alles da für den Alltag

Die Stadt bietet eine ausgezeichnete Infrastruktur mit Kitas, Schulen, Ärzten, Einkaufsmöglichkeiten und Gastronomie. Auch kulturell hat Rheine einiges zu bieten: Veranstaltungen, Museen und ein lebendiges Vereinsleben machen die Stadt besonders lebenswert.

Fazit:

Rheine ist ein Ort zum Ankommen und Bleiben – perfekt für alle, die Wert auf eine hohe Lebensqualität, ein starkes Umfeld und eine gute Zukunftsperspektive legen.

**Infrastruktur:**

Apotheke, Lebensmittel-Discount, Allgemeinmediziner, Kindergarten, Grundschule, Hauptschule, Realschule, Gymnasium, Gesamtschule, Öffentliche Verkehrsmittel

# Exposé - Galerie



Schlafzimmer



Schlafzimmer

# Exposé - Galerie



Schlafzimmer



Wohnzimmer

# Exposé - Galerie



Schlafzimmer



Badezimmer Duschbereich

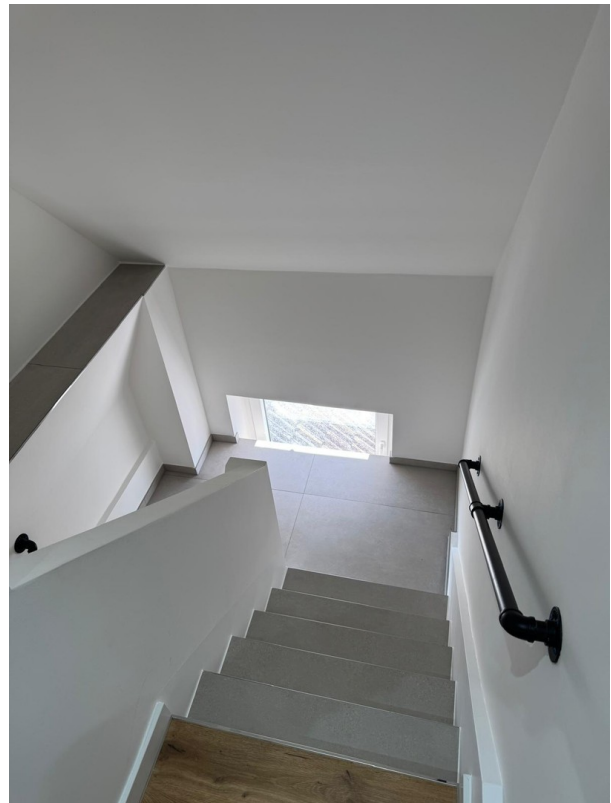
# Exposé - Galerie



Badezimmer



Treppenaufgang OG - DG

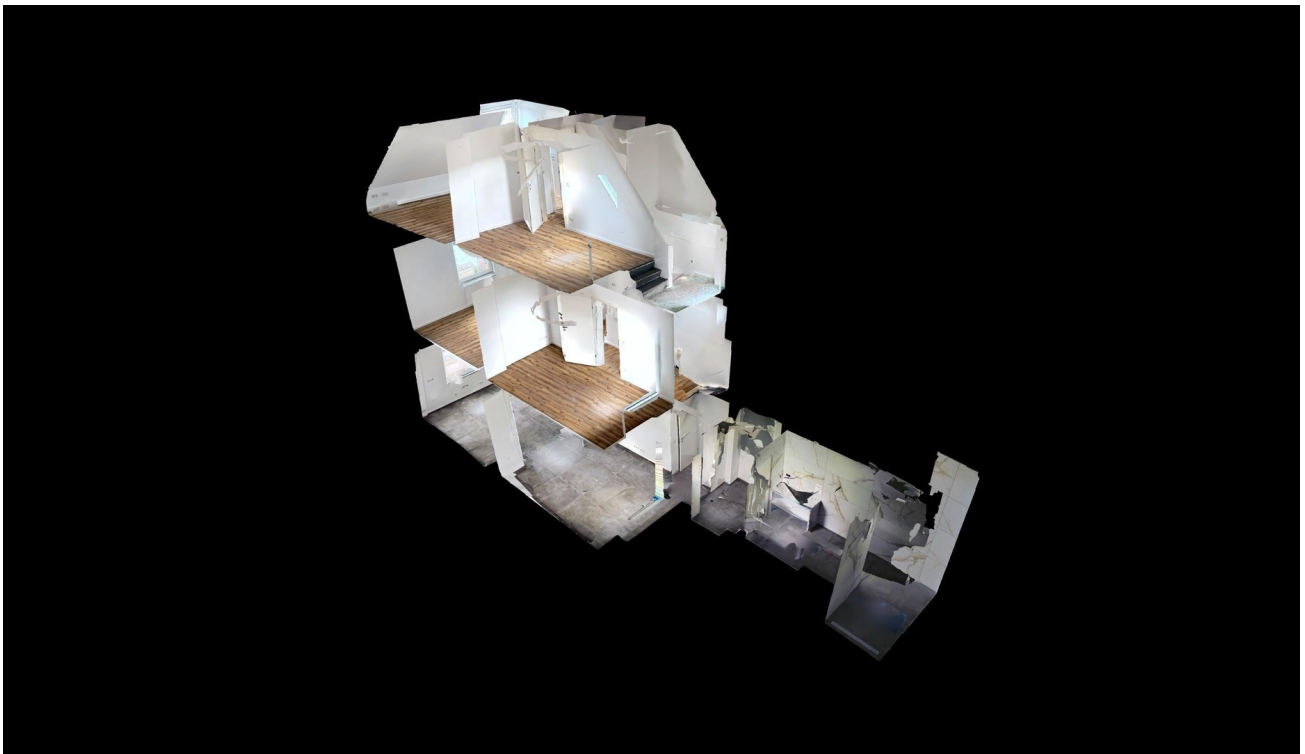


Treppenabgang DG - OG

# Exposé - Galerie

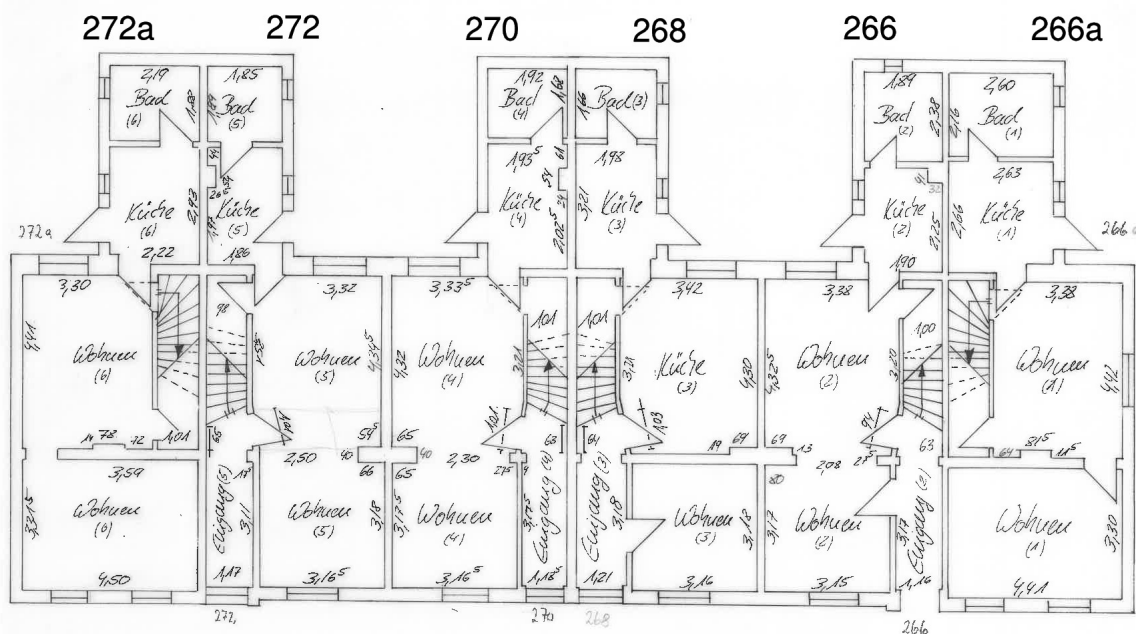


WC DG



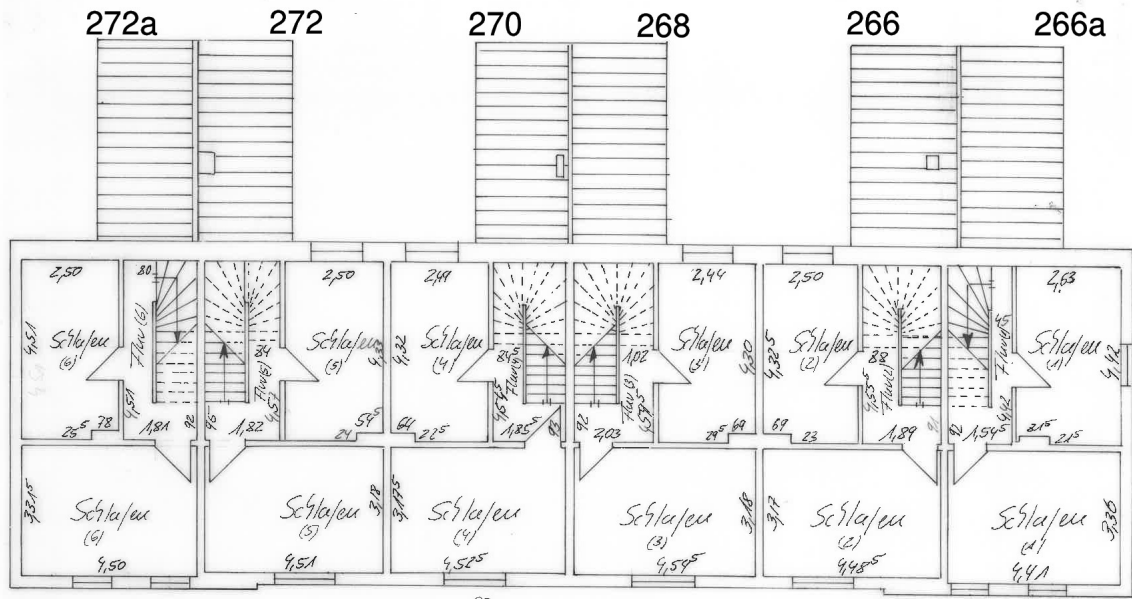
3D Ansicht

# Exposé - Grundrisse



FIRMA F.H. KÜMPERS GmbH & Co KG  
 HAUS ELTER STR. 272a - 266a  
 ERDGESCHOSS M<sup>2</sup> 10,100

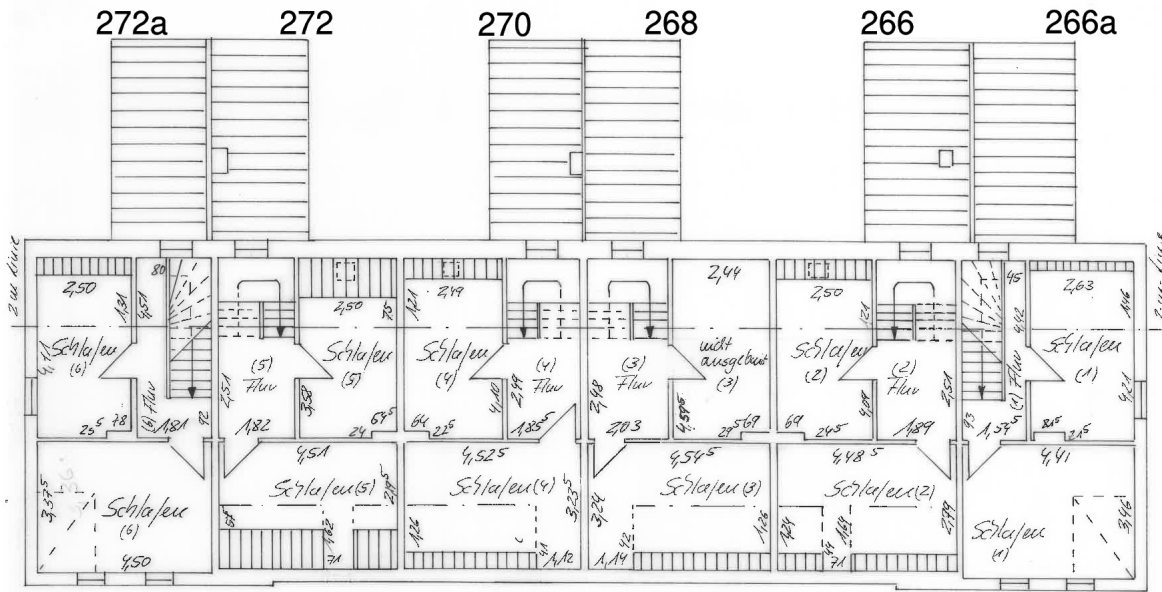
# Exposé - Grundrisse



270

FIRMA F.H. KÜMPERS GmbH & Co KG  
 HAUS ELTER STR. 272a - 266a  
 1. OBERGESCHOSS 1:100

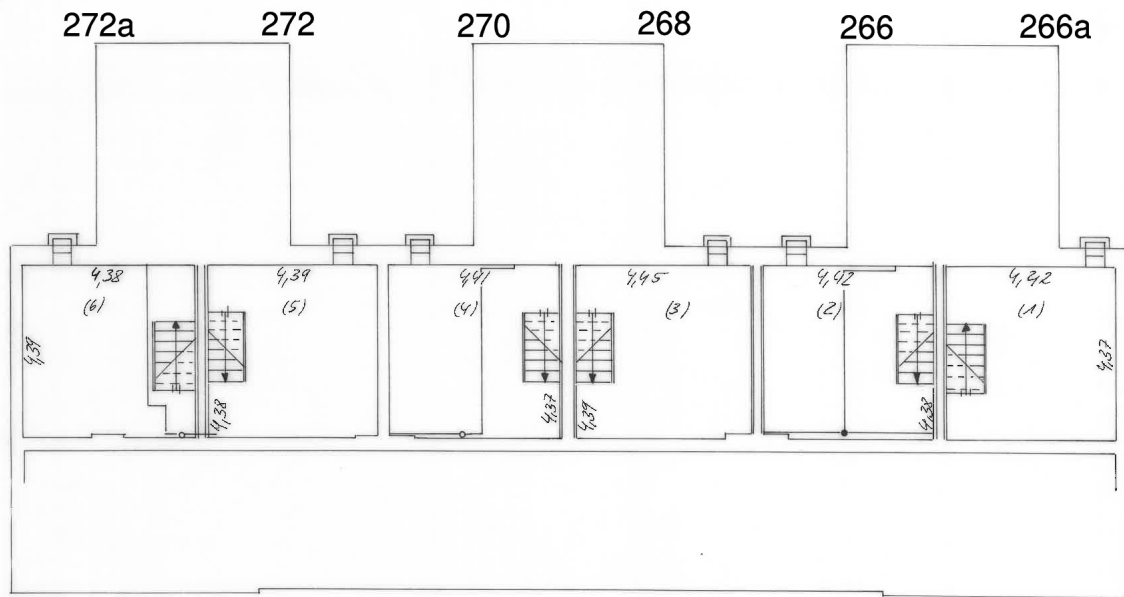
# Exposé - Grundrisse



270

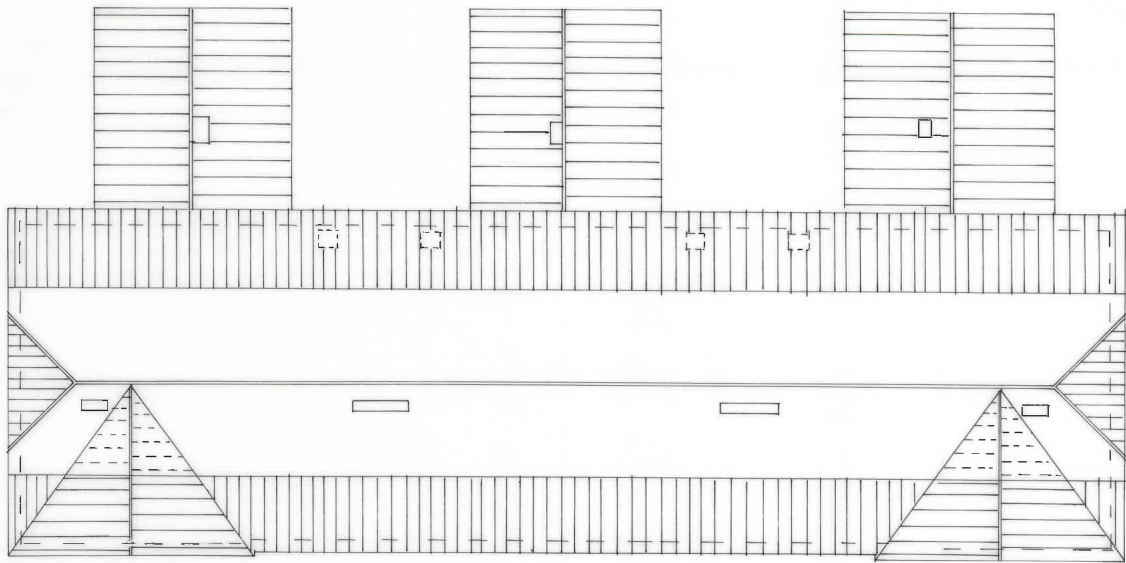
FIRMA F.F. KUMPER GmbH & Co KG  
 HAUS ELTER STR 272a - 266a  
 DACHGESCHOSS MA 1:100

# Exposé - Grundrisse



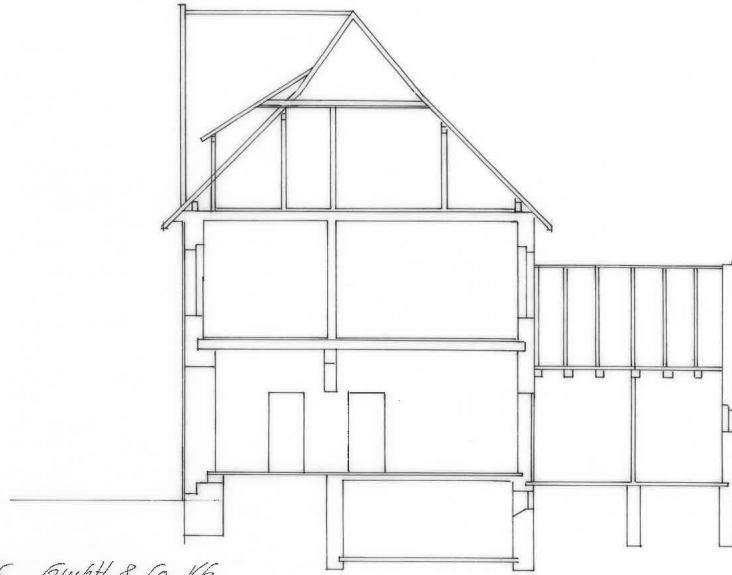
FIRMA F.H. KÜMPERS GmbH & Co KG  
HAUS ELTER STR 272a - 266a  
KELLER MA 10/100  
WASSERANSCHLUSS

# Exposé - Grundrisse



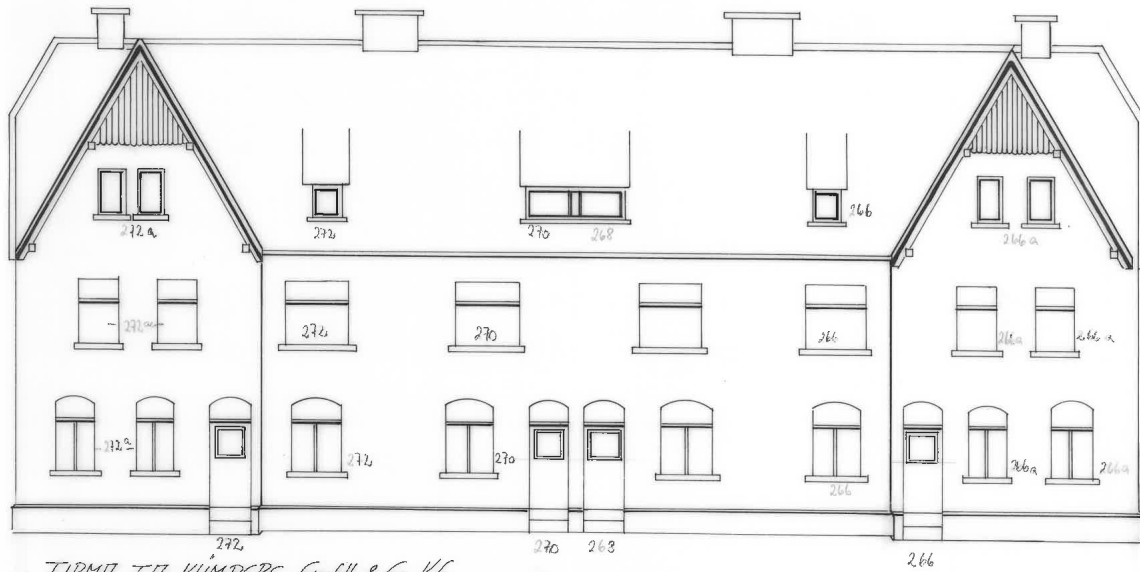
FIRMA F.H. KÜMPERS GmbH & Co KG  
HAUS ELTER STR. 272a - 266a  
SPITZBODEN Maß 1:100

# Exposé - Grundrisse



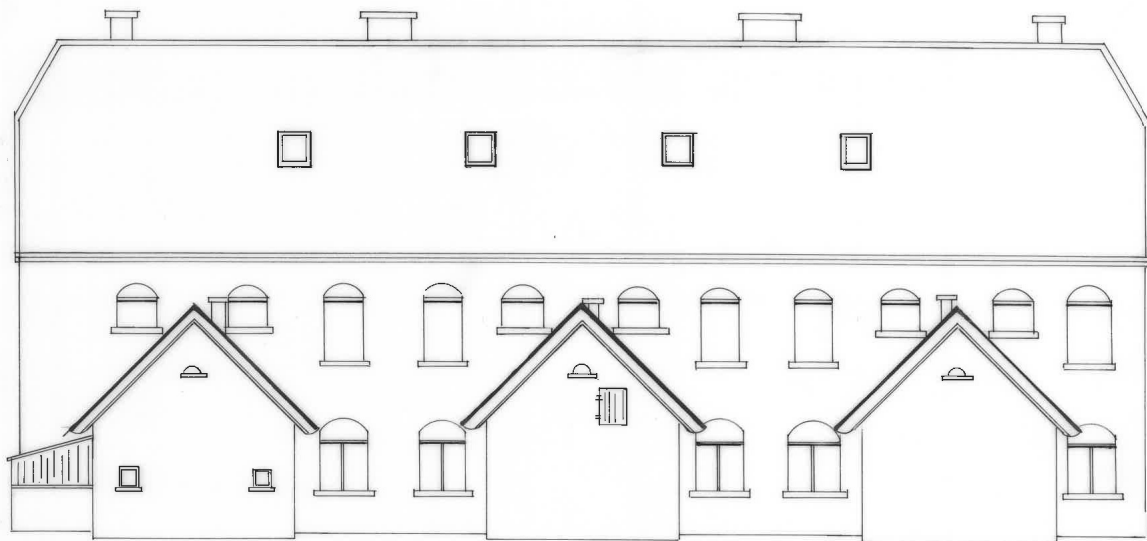
FIRMA F.A. KÜMPERS GmbH & Co KG  
HAUS ELTERSTR 272a - 266a  
SCHNITT M<sup>2</sup> 1:100

# Exposé - Grundrisse



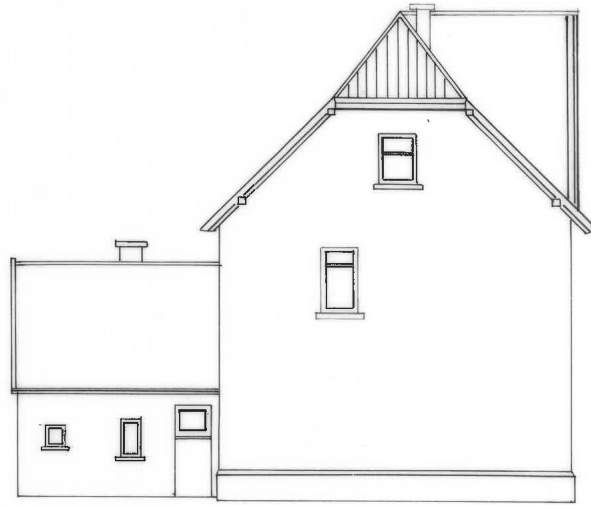
FIRMA FA KUMPERS GmbH & Co KG  
HAUS ELTER STR. 272a - 266a  
VORDERANSICHT M<sup>2</sup> 1: 100

# Exposé - Grundrisse



FIRMA F.F. KUMPERS GmbH & Co KG  
HAUS ELTER STR. 272a-266a  
HINTERANSICHT M = 1:100

# Exposé - Grundrisse



FIRMIATKÜMPERS GmbH & Co KG  
HAUS ELTER STR. 272a - 266a  
SEITENANSICHT 272a M<sup>2</sup> 1.100

# Exposé - Grundrisse



FIRMA F.H. KUMPERTS GmbH & Co KG  
HAUS ELTER STR 272a - 266a  
SEITENANSICHT 11.3 1:100