

Exposé

Wohnung in Kelsterbach

Schnuckelige 2-Zimmer Wohnung in begerter Lage



Objekt-Nr. OM-404145

Wohnung

Vermietung: **1.190 € + NK**

Ansprechpartner:
Zoe Tsesmelidakis

Mörfelder Str. 77b
65451 Kelsterbach
Hessen
Deutschland

| | | | |
|-------------------|----------------------|----------------|----------------|
| Baujahr | 1998 | Mietsicherheit | 3.000 € |
| Etagen | 2 | Übernahme | ab Datum |
| Zimmer | 2,00 | Übernahmedatum | 01.07.2026 |
| Wohnfläche | 55,00 m ² | Zustand | gepflegt |
| Energieträger | Gas | Schlafzimmer | 1 |
| Nebenkosten | 100 € | Badezimmer | 1 |
| Heizkosten | 120 € | Etage | 1. OG |
| Summe Nebenkosten | 220 € | Heizung | Zentralheizung |

Exposé - Beschreibung

Objektbeschreibung

Dieses luxuriöse Apartment ist vollständig ausgestattet und bietet höchsten Wohnkomfort. Vom hochwertigen Boxspringbett über den maßgefertigten Einbauschränk bis hin zum TV ist alles bereits vorhanden. Sie können direkt einziehen und sich rundum wohlfühlen – ganz ohne Aufwand für Einrichtung oder Ausstattung.

Ausstattung

Fußboden:

Fliesen

Weitere Ausstattung:

Balkon, Einbauküche

Lage

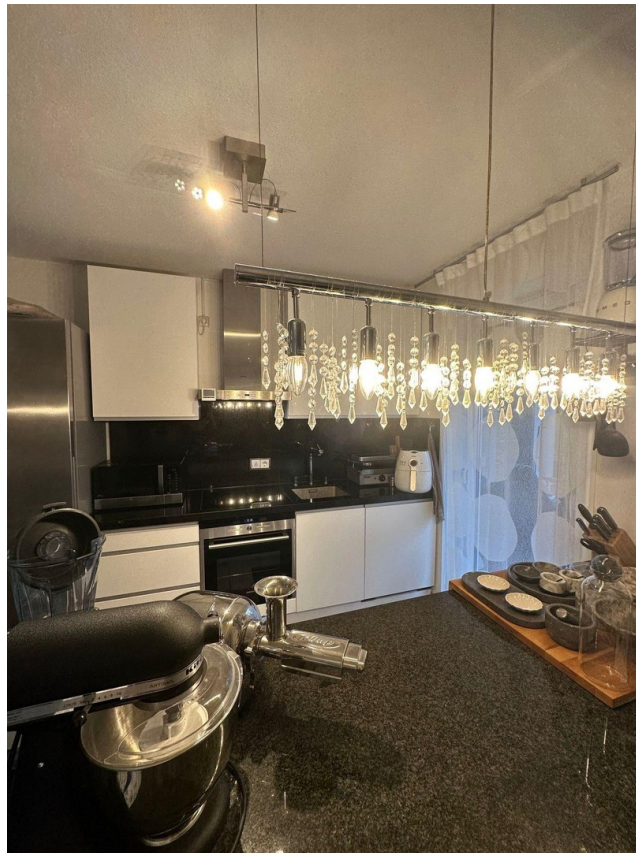
Die Wohnung liegt in einem gewachsenen ruhigen Wohngebiet in zentraler Lage in Kelsterbach. Trotz der Nähe zum Flughafen gibt es keinen Fluglärm. Kelsterbach verfügt über eine hervorragende Infrastruktur und eine sehr gute Verkehrsanbindung mit eigenem Autobahnanschluss und eigenem S-Bahnhof, wodurch der Frankfurter Flughafen, die Städte Frankfurt, Mainz, Wiesbaden und Darmstadt mit dem Bus, mit der S-Bahn sehr schnell zu erreichen sind. Bahn (S-8, S-9) oder auch mit dem Auto. (1 Haltestelle zum Frankfurter Flughafen, 3 Haltestellen nach Frankfurt/Hauptbahnhof, Bushaltestelle vor dem Haus, S-Bahn-Station 8 Minuten zu Fuß). Die nächste Bushaltestelle ist gleich um die Ecke und mit dem Bus erreichen Sie die Lufthansa-Basis sowie das Terminal auch ohne eigenes Auto innerhalb von 5 Minuten. Einkaufsmöglichkeiten befinden sich in unmittelbarer Nähe und sind in wenigen Gehminuten erreichbar. Darüber hinaus besticht Kelsterbach durch ein sehr gutes Freizeitangebot mit zahlreichen Restaurants, Cafés, einem eigenen Schwimmbad mit Saunalandschaft, einem großen Tennisplatz und Parks.

Exposé - Energieausweis

| | |
|------------------------|------------------------------|
| Energieausweistyp | Verbrauchsausweis |
| Erstellungsdatum | ab 1. Mai 2014 |
| Endenergieverbrauch | 68,00 kWh/(m ² a) |
| Energieeffizienzklasse | B |



Exposé - Galerie



Exposé - Galerie



Exposé - Galerie



Exposé - Galerie

