

Exposé

Doppelhaushälfte in Luckenwalde DHH im Süden der Kreisstadt



Objekt-Nr. OM-404095

Doppelhaushälfte

Verkauf: **220.000 €**

Ansprechpartner:
K. Wolff

14943 Luckenwalde
Brandenburg
Deutschland

Baujahr	1937	Übernahme	Nach Vereinbarung
Grundstücksfläche	772,00 m²	Zustand	gepflegt
Etagen	2	Schlafzimmer	2
Zimmer	3,50	Badezimmer	1
Wohnfläche	100,00 m²	Garagen	1
Nutzfläche	30,00 m²	Carports	1
Energieträger	Gas	Heizung	Zentralheizung

Exposé - Beschreibung

Objektbeschreibung

Bei dem Objekt handelt es sich um eine Doppelhaushälfte auf einem großem gepflegten Grundstück in idyllischer Stadtrandlage in der beliebten Jänickendorfer Siedlung in Luckenwalde.

Das Haus hat 2 Etagen und empfängt Sie und Ihre Gäste in einer wohnlichen Veranda. Im Erdgeschoss befinden sich zwei Wohnräume, Duschbad, Küche mit Essbereich, Gasttherme und angegliedertem Vorratskeller mit Wasser- und Abwasseranschluss. Im Obergeschoss steht Ihnen ein weiterer sonnendurchfluteter Wohnraum, sowie eine kleines Zimmer zur Verfügung, welches momentan als Nähzimmer dient. Die doppelverglasten Kunststofffenster sind mit Rollläden ausgestattet. Ein hübscher kleiner Teich im Vorgarten, umrandet von einer prächtigen Rosenrabatte, ziehen die Blicke von Spaziergängern auf sich. Ein großes Carport und eine Garage, die als Werkstatt genutzt wird und die Brunnenpumpe zur kostengünstigen Gartenbewässerung beherbergt, schließen sich an. Im hinteren Teil des Grundstücks befand sich früher der Nutzgarten, sogar auf dem Trockenplatz wurden Kartoffeln angebaut. Später entstanden hier Grünflächen, und ein Pool und eine Tischtennisplatte wurden aufgestellt. Jetzt kümmert sich Robby, der Rasenroboter, um die große Rasenfläche. Nebengelass und überdachte Flächen sind in die Jahre gekommen und mit geringem Aufwand schnell entfernt. Hier können Sie Ihrer Phantasie freien Lauf lassen und Ihr Grundstück nach Ihren Wünschen gestalten bzw. nutzen.

Ausstattung

Fußboden:

Teppichboden, Fliesen

Weitere Ausstattung:

Terrasse, Wintergarten, Garten, Keller, Duschbad, Einbauküche

Lage

Dieses Doppelhausgrundstück befindet sich zwar am Ortsrand von Luckenwalde, ca. 50 km südlich von Berlin, in Richtung Jänickendorf, jedoch nur 1,5 km vom Zentrum entfernt, unmittelbar an der etwa 230 km langen Fläming-Skate. In nächster Nähe befinden sich mehrere Restaurants, Bushaltestellen, Kitas, Ärzte, eine Grundschule, das Gymnasium, das Theater, das Kino, das Freibad Elsthal, der Tierpark u.v.m. Hinter dem Grundstück können Sie am Königsgraben spazieren gehen oder auch im angrenzenden Wald Pilze suchen. Oder Sie fahren 10 Minuten mit dem Rad zum Bahnhof und starten hier Ihre Reise.

Infrastruktur:

Apotheke, Lebensmittel-Discount, Allgemeinmediziner, Kindergarten, Grundschule, Gymnasium, Gesamtschule, Öffentliche Verkehrsmittel

Exposé - Energieausweis

Energieausweistyp	Verbrauchsausweis
Erstellungsdatum	ab 1. Mai 2014
Endenergieverbrauch	125,20 kWh/(m²a)
Energieeffizienzklasse	D

Exposé - Galerie



Veranda

Exposé - Galerie



Küche



Tür zum Vorratskeller

Exposé - Galerie



Essbereich



Bad

Exposé - Galerie



Treppenhaus



Wohnzimmer

Exposé - Galerie



Wohnzimmer



Schlafzimmer

Exposé - Galerie



Blick aus Schlafzimmer



Gästezimmer

Exposé - Galerie



Werkstatt



Carport

Exposé - Galerie



große Rasenfläche



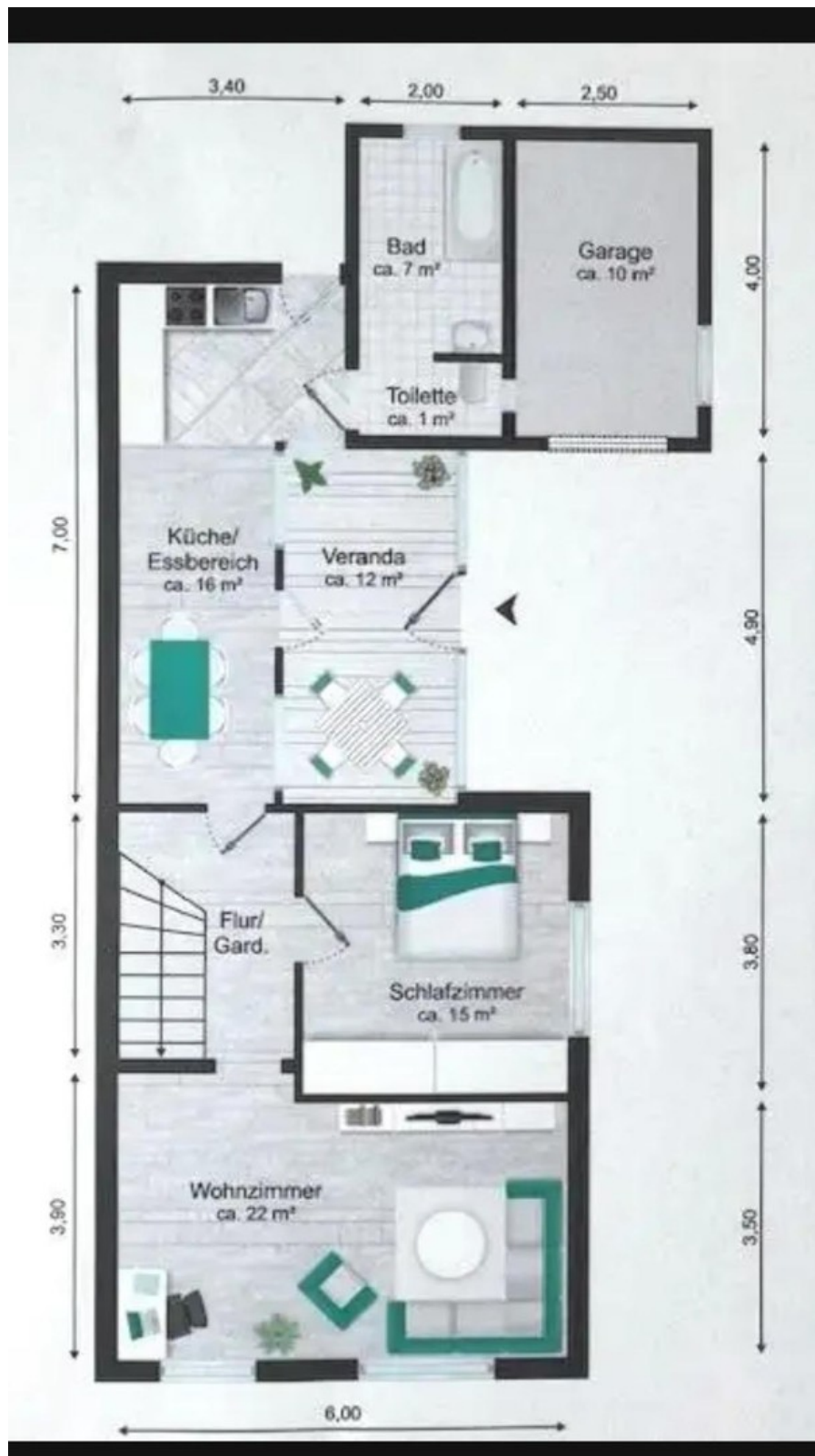
Teich

Exposé - Galerie



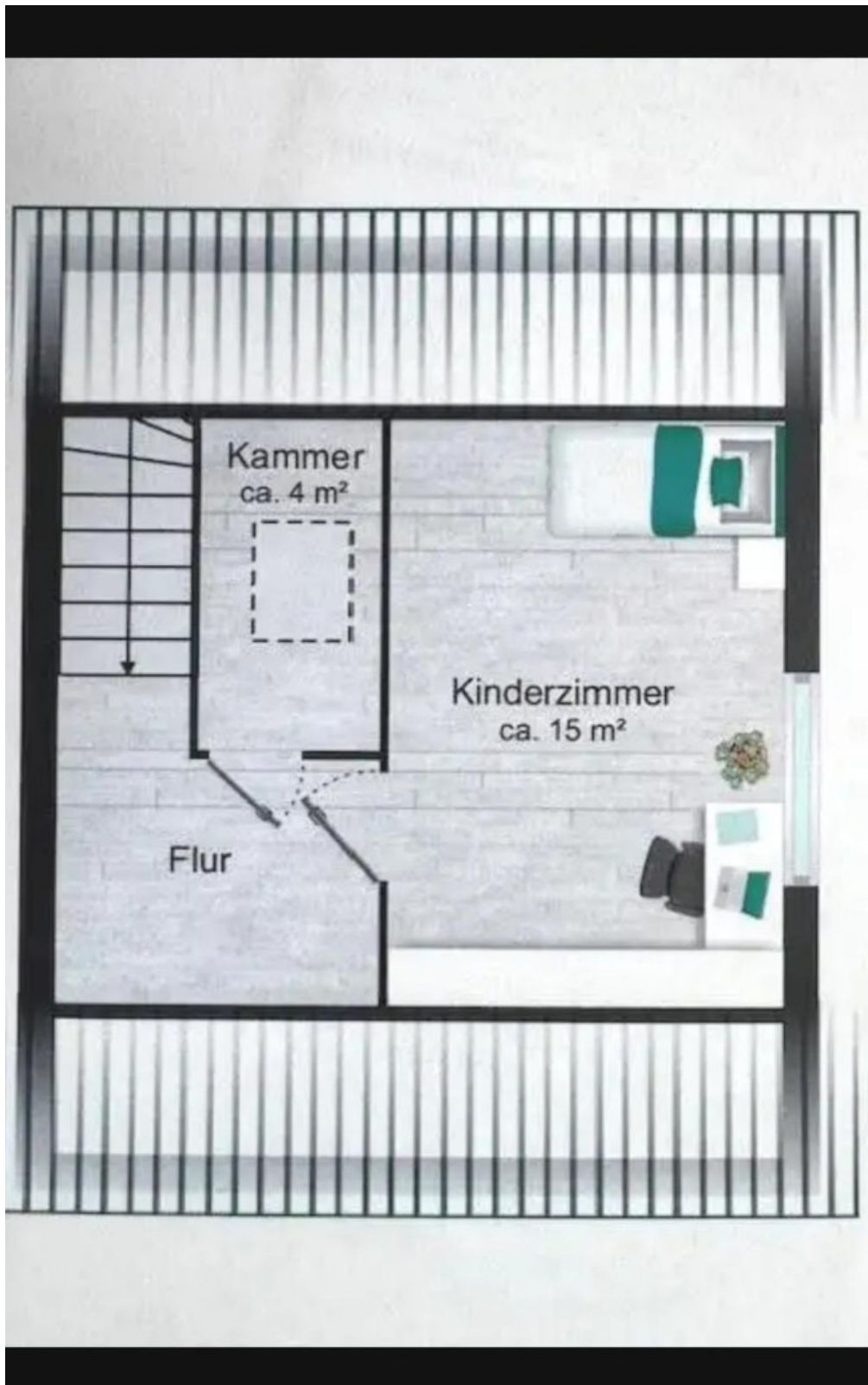
Herzlich Willkommen

Exposé - Grundrisse



Erdgeschoss

Exposé - Grundrisse



Obergeschoss