

Exposé

Wohnung in Kirchheim

Provisionsfreie, neuwertige 2-Zimmer-Wohnung mit sonnigem, großzügigem Balkon



Objekt-Nr. OM-403798

Wohnung

Verkauf: **369.000 €**

73230 Kirchheim
Baden-Württemberg
Deutschland

Baujahr	2007	Zustand	Neuwertig
Etagen	2	Schlafzimmer	1
Zimmer	2,00	Badezimmer	1
Wohnfläche	60,40 m²	Etage	1. OG
Energieträger	Gas	Garagen	1
Hausgeld mtl.	408 €	Heizung	Fußbodenheizung
Übernahme	Nach Vereinbarung		

Exposé - Beschreibung

Objektbeschreibung

Die lichtdurchflutete neuwertige 2-Zimmer-Wohnung mit großzügigem Südbalkon bietet Platz für Singles oder Paare.

Sie liegt im 1. Obergeschoss eines gepflegten in Massivbauweise erbauten 5-Familienhauses mit guter Infrastruktur zu Kindergärten, Grundschule, Einkaufsmöglichkeiten, Ärzten und Apotheke.

Highlights:

- großzügiger Südbalkon mit Balkonkraftwerk (nicht im Preis enthalten, kann übernommen werden)
- Fußbodenheizung
- Einbauküche (im Preis inklusive)
- Tageslichtbad mit Badewanne, Wc und neuer Dusche und Waschtisch (2024)
- Abstellraum in Wohnung mit vom Schreiner gefertigten Schranktüre
- Hausmeisterservice

Die Eigentümergemeinschaft plant eine Photovoltaikanlage auf dem Dach installieren zu lassen.

Ausstattung

- Buche-Parkettboden im Schlafzimmer
- Fußbodenheizung in der Wohnung
- heller, offener Koch-Ess-Wohnbereich inkl. Einbauküche (im Preis enthalten)
- 3-fach-verglaste Fenster
- elektrischer Rolladen südseitig
- Kellerabteil, Waschraum und abschließbarer Fahrradschuppen
- Garagenplatz (im Preis enthalten)

Fußboden:

Parkett, Fliesen

Weitere Ausstattung:

Balkon, Keller, Vollbad, Einbauküche

Lage

Einkaufsmöglichkeiten, Apotheke, Ärzte sowie Kindergärten und Grundschule sind fußläufig erreichbar.

Weiterführende Schulen sowie die schöne Innenstadt mit Fachwerkhäusern mit Fahrrad oder öffentlichen Verkehrsmitteln erreichbar.

Reges Vereinsleben, Sportanlagen sowie Spaziergänge in die Natur bieten viele Möglichkeiten für Aktivitäten.

Gute Verkehrsanbindung durch Bushaltestelle, S-Bahnanschluss sowie durch die Autobahn A8 und Bundesstraße B10.

Infrastruktur:

Apotheke, Lebensmittel-Discount, Allgemeinmediziner, Kindergarten, Grundschule, Hauptschule, Realschule, Gymnasium, Gesamtschule, Öffentliche Verkehrsmittel

Exposé - Energieausweis

Energieausweistyp	Bedarfsausweis
Erstellungsdatum	bis 30. April 2014
Endenergiebedarf	90,62 kWh/(m²a)



Exposé - Galerie



Exposé - Galerie



Exposé - Galerie



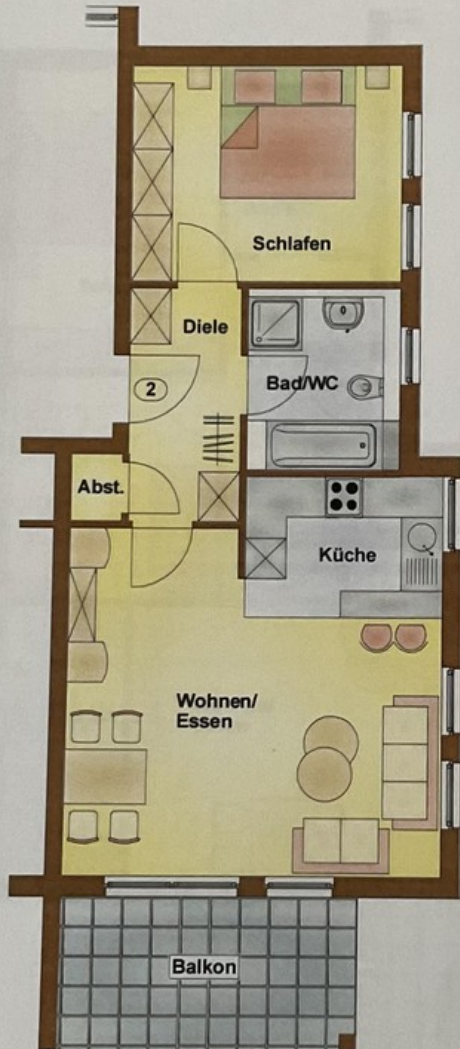
Exposé - Galerie



Exposé - Galerie



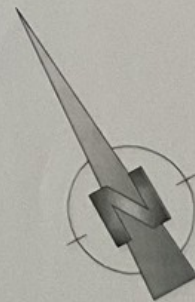
Exposé - Grundrisse



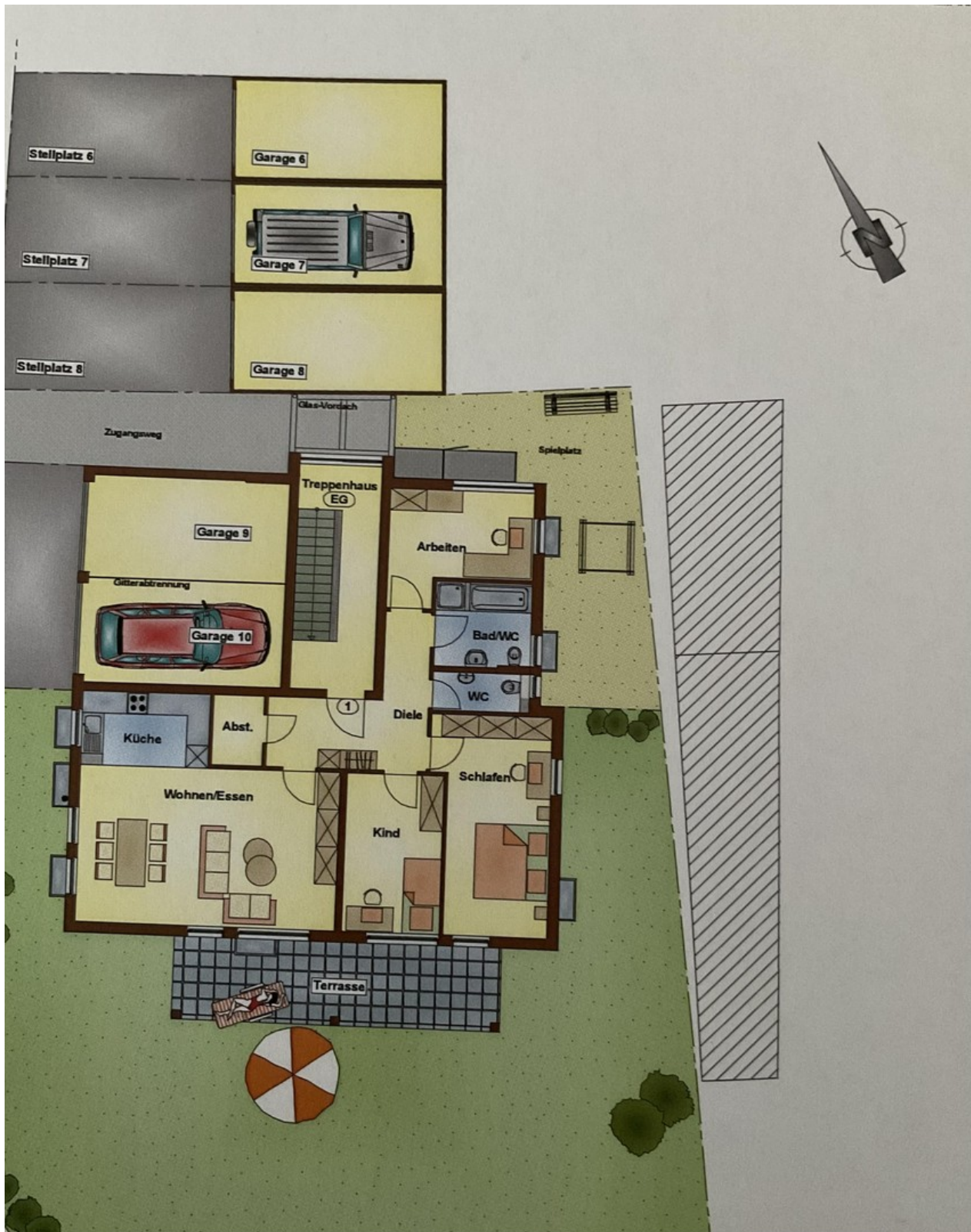
Wohnung Nr. 2
2-Zimmer-Wohnung
Obergeschoss
ca. 60,4 m²

Wohnen/Essen	ca. 24,1 m ²
Schlafen	ca. 13,0 m ²
Küche	ca. 6,1 m ²
Abstellraum	ca. 0,7 m ²
Bad/WC	ca. 6,0 m ²
Diele	ca. 5,8 m ²
Balkon ½	ca. 4,7 m ²

Wohnfläche ca. 60,4 m²



Exposé - Grundrisse



Exposé - Grundrisse

