

Exposé

Wohnung in Drebber

Gehobener Wohnkomfort in einem stillvollen Mehrparteienhaus



Objekt-Nr. OM-403050

Wohnung

Vermietung: **780 € + NK**

Ansprechpartner:
Karolina Breit

Hauptstraße 44
49457 Drebber
Niedersachsen
Deutschland

Etagen	2	Übernahmedatum	01.04.2026
Zimmer	2,00	Zustand	keine Angaben
Wohnfläche	68,00 m²	Schlafzimmer	1
Energieträger	Luft- /Wasserwärme	Badezimmer	1
Nebenkosten	100 €	Etage	Erdgeschoss
Heizkosten	35 €	Stellplätze	1
Mietsicherheit	1.560 €	Heizung	Fußbodenheizung
Übernahme	ab Datum		

Exposé - Beschreibung

Objektbeschreibung

Das Mehrparteienhaus bietet Ihnen mit den 2-Zimmer-Wohnungen den Platz für ein gemütliches Wohnen in ruhiger Lage. Die Immobilie überzeugt durch eine ausgezeichnete Raumaufteilung, einen lichtdurchfluteten Wohn- und Essbereich und mit einer modernen Küche (für zzgl. 50,00€ monatlich). Das Highlight der Liegenschaft ist die begrünte Gartenanlage.

Ausstattung

Die Wohnungen des stilvollen Mehrparteienhauses verfügt über eine Einbauküche, ein helles Badezimmer sowie eine Terrasse oder Balkon. Die Böden sind mit Vinyl und Fliesen ausgestattet. Die Fußbodenheizung sorgt für angenehmes Wohngefühl in Ihrem neuen Zuhause. Über den vorhandenen Aufzug gelangen Sie problemlos in das 1. Obergeschoss.

Fußboden:

Fliesen, Vinyl / PVC

Weitere Ausstattung:

Terrasse, Duschbad, Einbauküche

Lage

Eingebettet in eine idyllische Umgebung von Einfamilienhäusern, liegt die Immobilie in bevorzugter Lage nahe der Kreisstadt Diepholz. Der nächste Bahnhof befindet sich rund 10 km entfernt. Kindergarten und die Schule sind über Fahrrad- und Fußwege sicher zu erreichen. Direkt vor der Haustür beginnt das ausgedehnte Landleben, das zu Spaziergängen mit Kindern und Vierbeinern einlädt.

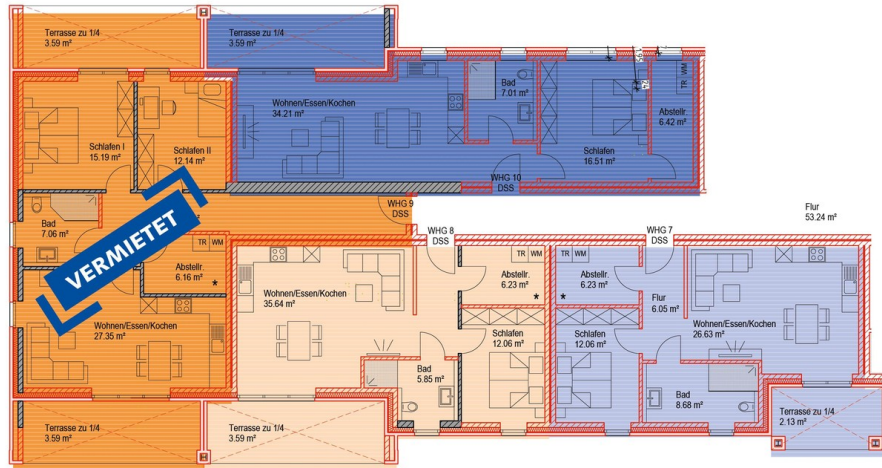
Infrastruktur:

Lebensmittel-Discount, Grundschule

Exposé - Galerie

Grundriss

ERDGESCHOSS WOHNUNGEN 7-10



WOHNUNG 7
 · 61,78 m²
 · 2 Zimmer | Küche | Bad
 · 1 Terrasse (8,52 m² Gesamtfläche)

WOHNUNG 8
 · 63,37 m²
 · 2 Zimmer | Küche | Bad
 · 1 Terrasse (14,36 m² Gesamtfläche)

WOHNUNG 10
 · 67,74 m²
 · 2 Zimmer | Küche | Bad
 · 1 Terrasse (14,36 m² Gesamtfläche)

Innenrichtung und Möblierung sind beispielhaft dargestellt.

Grundriss