

Exposé

Bürofläche in Reilingen

Büro-/Geschäftsräume zwischen 18 und 450m² ab 9€/m², barrierefrei



Objekt-Nr. OM-403048

Bürofläche

Vermietung: **auf Anfrage + NK**

Wilhelmstraße 78
68799 Reilingen
Baden-Württemberg
Deutschland

Baujahr	1995	Zustand	gepflegt
Etagen	2	Büro-/Praxisfläche	450,00 m ²
Energieträger	Gas	Gesamtfläche	450,00 m ²
Übernahme	sofort	Heizung	Zentralheizung

Exposé - Beschreibung

Objektbeschreibung

Sie suchen lichtdurchflutete, flexibel gestaltbare Räume für Ihr Büro, Ihre Praxis oder Ihr Unternehmen?

Großzügige Gewerbeflächen in einem gepflegten Geschäftshaus in Reilingen bieten Ihnen ideale Voraussetzungen für modernes Arbeiten – hell, ruhig und verkehrsgünstig gelegen.

Es stehen Räume in unterschiedlichen Größen von 18m² bis zu 450m² ab 9 €/m² Kaltmiete zur Verfügung. Eine individuelle Gestaltung und Aufteilung ist möglich.

Ausstattung

- Barrierefreier Zugang: Großzügiger Aufzug & geräumiges Treppenhaus
- Flexible Nutzung: Ideal für Büros, Agenturen, Praxen oder Kanzleien
- Individuelle Gestaltung: Raumaufteilung und Renovierung in Absprache
- Größe nach Bedarf: Räume in unterschiedlichen Größen von 18m² bis 450m² verfügbar
- Zustand: teilweise klimatisiert, renoviert oder unrenoviert
- Terrasse: Kleine Außenfläche – z. B. für Pausen oder Meetings im Freien
- Sozialräume sowie getrennte Toiletten und Duschkmöglichkeiten
- Parkplätze: Außenstellplätze & Tiefgaragenplätze auf Wunsch verfügbar
- Gute Lage: Verkehrsgünstige Anbindung, zentrale Lage in Reilingen

Fußboden:

Teppichboden, Fliesen, Vinyl / PVC, Sonstiges (s. Text)

Weitere Ausstattung:

Balkon, Aufzug, Einbauküche, Gäste-WC, Barrierefrei

Sonstiges

HERAUSGEBER

SPGI Grundstücks GmbH

Wilhelmstraße 78

68799 Reilingen

Fon +49 (0)6205 977496

Fax +49 (0)6205 977468

spgi@schaumaplast.de

Angaben gemäß § 5 DDG (Gesetz über Nutzung von Telediensten)

Geschäftsführer: Bernhard Hauck, Markus Hoffmann

Sitz der Gesellschaft ist Reilingen.

Eingetragen beim Registergericht Mannheim HRB 753795

Umsatzsteueridentifikationsnummer: DE 453291862

Lage

Die Immobilie befindet sich in zentraler ruhiger Lage in Reilingen. Der Standort bietet eine gute Verkehrsanbindung zwischen A5 (6 km, 7 Minuten) und A6 (11 km, 10 Minuten) und ist mit dem Auto und mit öffentlichen Verkehrsmitteln gut zu erreichen. In der Umgebung befinden sich zahlreiche Geschäfte der Nahversorgung, Dienstleister und gastronomische Angebote.

Infrastruktur:

Apotheke, Lebensmittel-Discount, Allgemeinmediziner, Kindergarten, Grundschule, Gesamtschule, Öffentliche Verkehrsmittel

Exposé - Energieausweis

Energieausweistyp	Verbrauchsausweis
Erstellungsdatum	ab 1. Mai 2014
Endenergieverbrauch Strom	39,00 kWh/(m²a)
Endenergieverbrauch Wärme	34,80 kWh/(m²a)

Exposé - Galerie



Eingang

Exposé - Galerie



Barrierefreier Zugang



Aufzug

Exposé - Galerie



Aufzug u. Treppenhaus



Lichtdurchflutetes Treppenhaus

Exposé - Galerie



Breites Treppenhaus



Representatives Treppenhaus

Exposé - Galerie



Eingangsbereich 1. OG

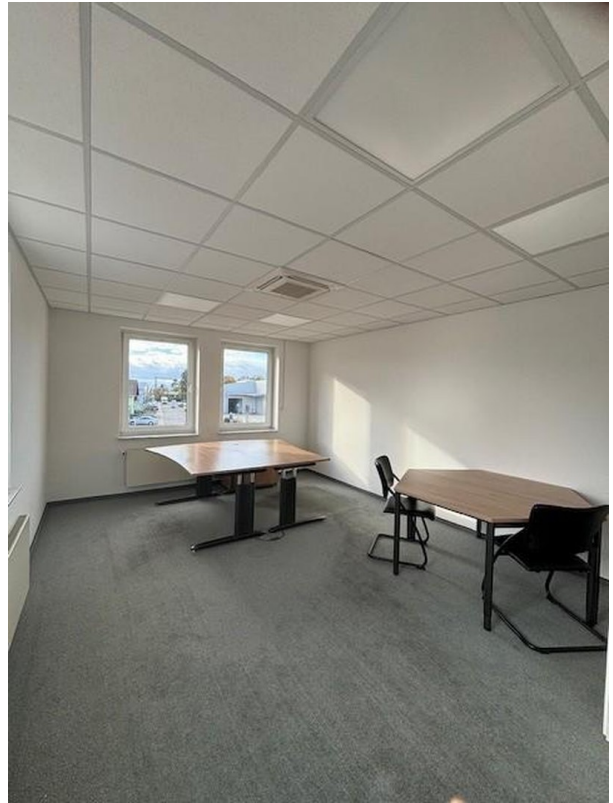


Flur mit Bürozugängen

Exposé - Galerie



Helle geräumige Büroräume



Büroräume



Konferenz - oder Büroräume

Exposé - Galerie



Empfangsbereich



Toilettenräume mit Duschen



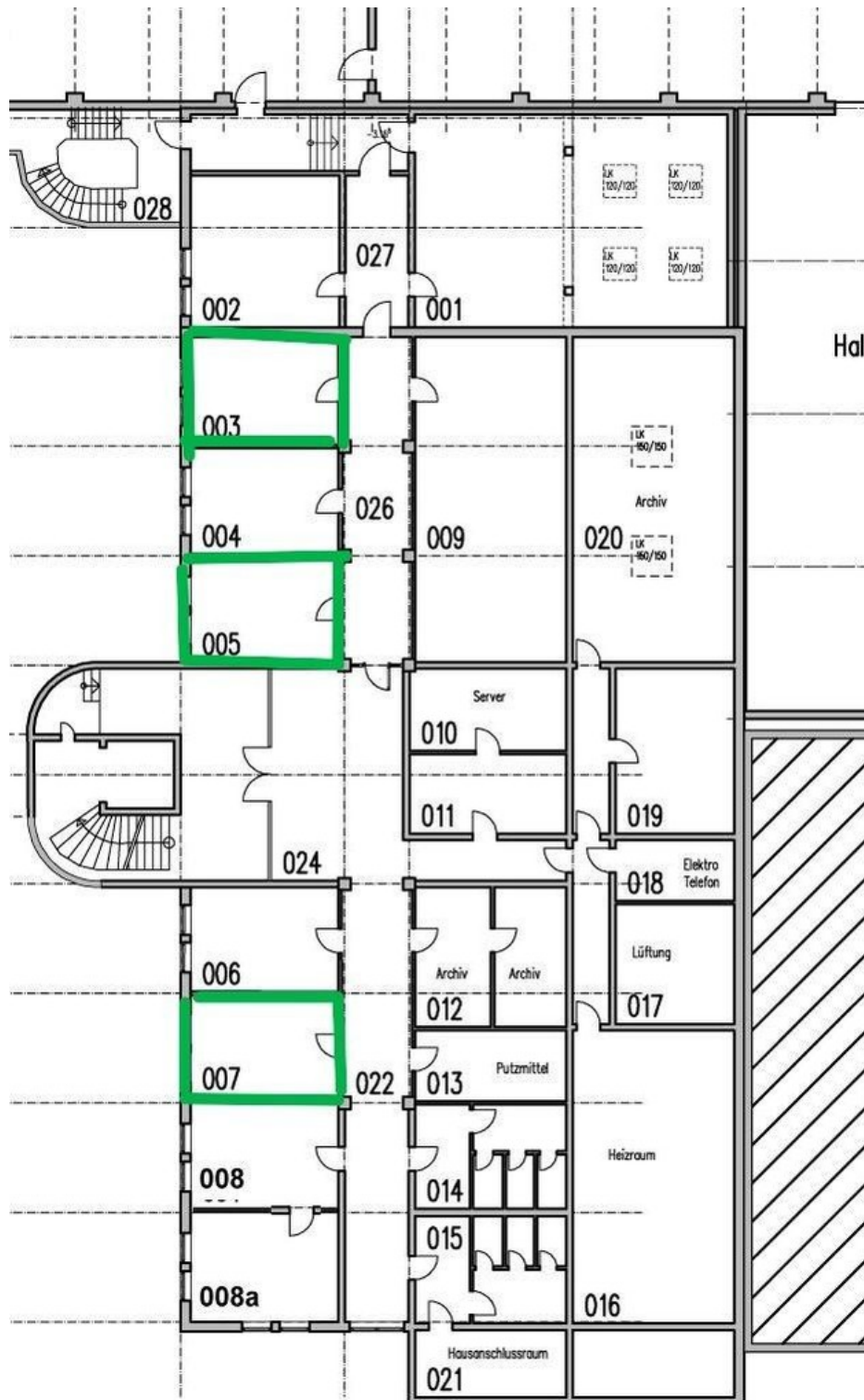
Einbauküche

Exposé - Galerie



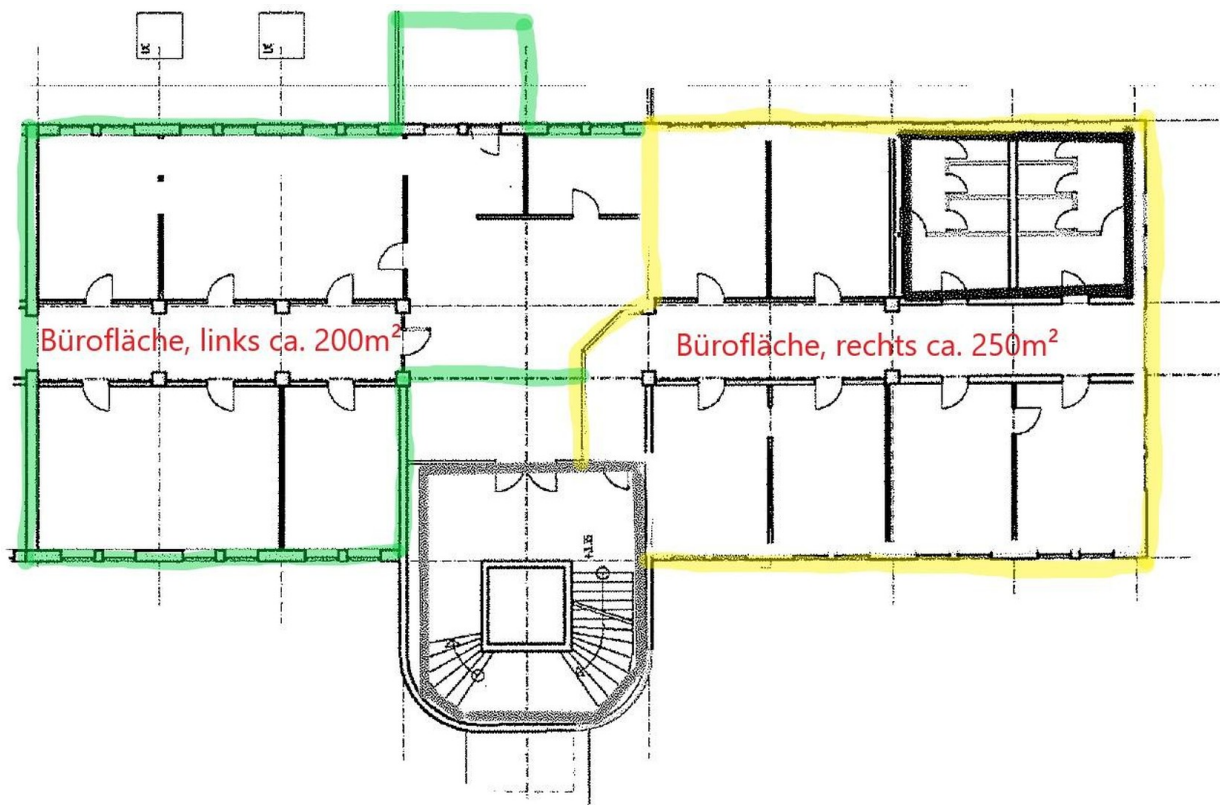
Bürräume

Exposé - Grundrisse



Grundriss UG

Exposé - Grundrisse



Grundriss OG