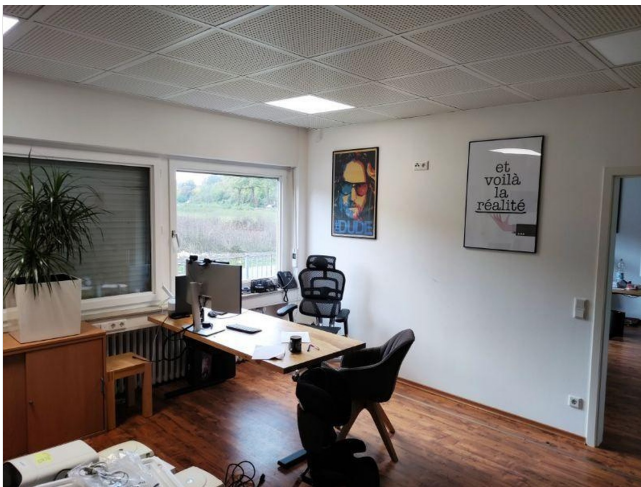


Exposé

Bürofläche in Münster

Doppelbüro in Bürogemeinschaft zw. St. Mauritz und Handorf an B51



Objekt-Nr. OM-402453

Bürofläche

Vermietung: **auf Anfrage + NK**

Ansprechpartner:
Wilmsberg GmbH

48157 Münster
Nordrhein-Westfalen
Deutschland

Etagen	1
Energieträger	Öl
Übernahme	sofort
Zustand	renoviert

Etage	Erdgeschoss
Büro-/Praxisfläche	42,00 m ²
Gesamtfläche	150,00 m ²
Heizung	Zentralheizung

Exposé - Beschreibung

Objektbeschreibung

Zwei Büroräume (siehe Plan, Büro 3 und 4, ca. 42 qm) mit einer Zugangs- und einer Verbindungstür in ruhiger Bürogemeinschaft: Empfang (Wartebereich), WCs, Teeküche im gemeinschaftlichen Nutzen (ca. 50 qm).

Nebenkostenpauschale inkl. Gebäudeabgaben, Gebäudeversicherung, Heizung, Strom, Entsorgung, Verwaltung und wöchentliche Reinigung. Gäste W-LAN und schnelles Satelliten-Internet (ca. 170 MBit/s) inklusive.

Die Büroeinheit wird über ein paar Treppenstufen erreicht. Eigener Briefkasten außen, eigener Schlüssel zum Büro und Haupteingang. Zugang jederzeit möglich. Parkplätze nach Verfügbarkeit ohne Aufpreis VDT (vor der Tür).

Gerne unverbindliche Besichtigung nach Terminabsprache - kurze und langfristige Miete möglich (Fotos zeigen teilw. Zustand vor Renovierung). Neuwertige Teeküche, neu gestrichen, Netzwerkverkabelung und Türsprechstelle, neue moderne LED-Beleuchtung. Beispielrechnung Büro 21 qm: 273,- EUR Miete zzgl. NK (all in). Weitere Infos siehe: www.wilmsberg.com

Alle angegebenen Konditionen / Preise sind netto, zzgl. gesetzlicher USt von derzeit 19%.

Ausstattung

*** BESICHTIGUNGEN UND ANMIETUNG AB SOFORT MÖGLICH ***

Lagerfläche gegenüber bei Bedarf zu einem späteren Zeitpunkt ggf. ebenfalls möglich.

Fußboden:

Laminat, Fliesen

Sonstiges

Impressum:

Wilmsberg GmbH

Altenberger Strasse 316

D 48565 Steinfurt - Wilmsberg (GERMANY)

Geschäftsführung: Christopher Sheldon

Steuernummer: 311/5830/5150

Umsatzsteuer Identifikationsnummer: USt-IdN^o DE322658250

Handelsregister: HRB 12294 AG Steinfurt

Lage

In der Nähe der Werse am Pleistermühlenweg, in der Nähe der verkehrsgünstig gelegenen Warendorfer Straße, bieten wir sanierte Büroflächen an, möbliert (nach Verfügbarkeit) oder oder unmöbliert. Bushaltestellen in 100 m erreichbar, per Rad Münster Zentrum Prozessionsweg in 10 Minuten, kostenfreier Parkplatz.

Infrastruktur:

Apotheke, Lebensmittel-Discount, Allgemeinmediziner, Kindergarten, Grundschule, Gymnasium, Öffentliche Verkehrsmittel

Exposé - Galerie



Übergang Büro № 3 zu № 4



Aussicht aus Büro

Exposé - Galerie



Parkplätze u. Eingang



Außenansicht

Exposé - Galerie



Eingang, Flur



Türsprechanlage

Exposé - Galerie



Bürotüren neu

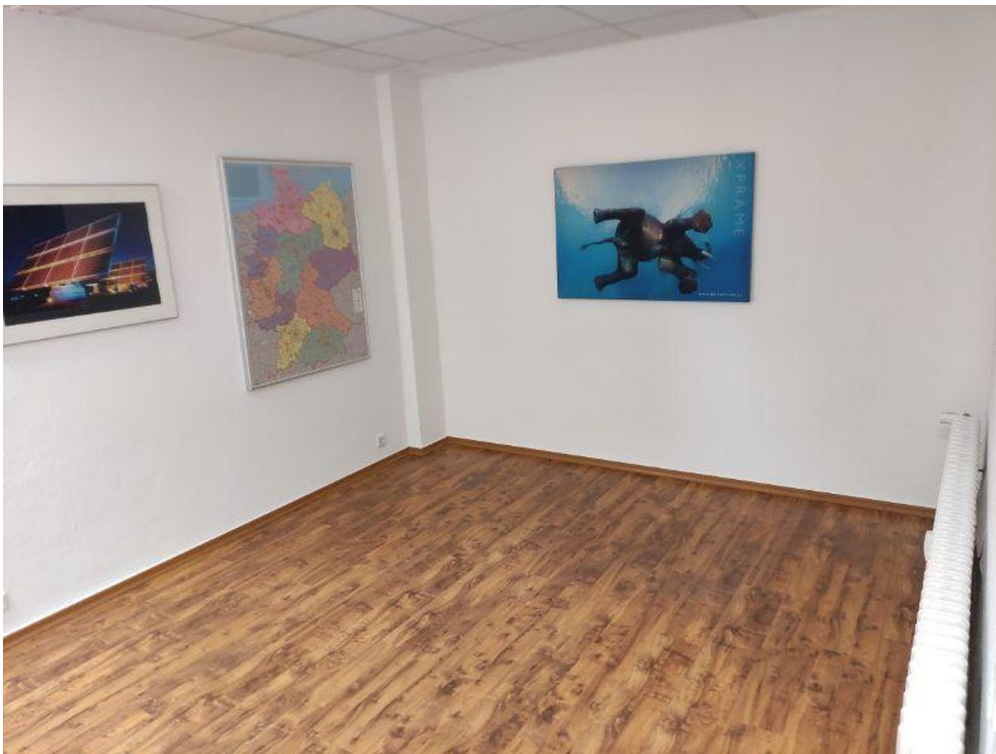


Laminatboden

Exposé - Galerie



Teeküche



Empfang (noch ohne Sitzmöbel)

Exposé - Galerie



WC Anlage