

Exposé

Wohnung in Bernau

Gepflegte 2 Zimmer in zentraler Lage



Objekt-Nr. OM-402446

Wohnung

Vermietung: **1.250 € + NK**

16321 Bernau
Brandenburg
Deutschland

Baujahr	1905	Übernahme	Nach Vereinbarung
Etagen	3	Zustand	modernisiert
Zimmer	2,00	Schlafzimmer	1
Wohnfläche	90,00 m²	Badezimmer	1
Energieträger	Fernwärme	Etage	2. OG
Nebenkosten	140 €	Stellplätze	1
Summe Nebenkosten	140 €	Heizung	Etagenheizung
Miete Garage/Stellpl.	40 €		

Exposé - Beschreibung

Objektbeschreibung

Willkommen in Ihrem neuen Zuhause in Bernau!

Diese großzügige und modernisierte 2-Zimmer-Wohnung befindet sich in einem umfassend modernisierten Mehrfamilienhaus und überzeugt durch eine hochwertige Ausstattung, lichtdurchflutete Räume sowie einen offenen Grundriss.

Wohnkomfort auf einen Blick

- ca. 90 m² offen gestaltete Wohnfläche
- Großzügiger Wohnbereich mit offener Küche – ideal für modernes Wohnen und ein angenehmes Raumgefühl
- Böden in hochwertiger Holzoptik
- Gasetagenheizung – volle Transparenz und Kontrolle über die Heizkosten

Modernes Badezimmer mit Wohlfühlfaktor:

- eine moderne Regendusche
- hochwertige Armaturen
- Wandfleisen in elegantem Schwarz
- Das Zusammenspiel aus Design und Qualität verleiht dem Bad einen exklusiven, fast hotelartigen Charakter.

Komfortabler Pkw-Stellplatz

Ein Stellplatz auf dem Hof steht zur Verfügung und rundet das Angebot ab.

Umfassend modernisiertes Gebäude

- neue Gasetagenheizungen
- neue Sanitär- und Heizungsleitungen
- modernisierte Elektrik
- renovierte Treppenhäuser
- hochwertige Wohnungssanierung von Grund auf

✓ Ideal für Singles, Paare oder Berufspendler

Diese Wohnung vereint modernen Wohnkomfort, hochwertige Ausstattung, eine ruhige Lage und eine sehr gute Anbindung – eine seltene Kombination in Bernau.

Haustiere sind nach Absprache willkommen!

Ausstattung

Lamiant

Einbauküche

PKW- Stellplatz (bei Bedarf)

Duschbad (Bad mit Fenster)

Fußboden:

Laminat, Fliesen

Weitere Ausstattung:
Duschbad, Einbauküche

Sonstiges

Besichtigungen sind nach Absprache kurzfristig möglich.

Die Wohnung ist derzeit noch bewohnt; die gezeigten Fotos wurden per KI leicht bearbeitet und die Möbel so entfernt.

Lage

Die Wohnung befindet sich in zentrumsnaher Lage von Bernau bei Berlin. Der historische Stadtkern mit zahlreichen Einkaufs-, Gastronomie- und Dienstleistungsangeboten ist in wenigen Minuten fußläufig erreichbar.

Der S-Bahnhof Bernau (S2) sowie der Regionalbahnanschluss sind ebenfalls schnell erreichbar und bieten eine direkte Anbindung an Berlin – ideal für Pendler.

Supermärkte, Ärzte, Schulen, Kitas sowie Grünflächen befinden sich in unmittelbarer Umgebung und sorgen für eine hohe Lebensqualität bei gleichzeitig ruhigem Wohnumfeld.

Infrastruktur:

Apotheke, Lebensmittel-Discount, Allgemeinmediziner, Kindergarten, Grundschule, Gymnasium, Öffentliche Verkehrsmittel

Exposé - Energieausweis

Energieausweistyp	Verbrauchsausweis
Erstellungsdatum	ab 1. Mai 2014
Endenergieverbrauch	148,00 kWh/(m²a)
Energieeffizienzklasse	E

Exposé - Galerie



Wohnzimmer/Küche

Exposé - Galerie



Küche



Schlafzimmer 1

Exposé - Galerie



Schlafzimmer 2



Bad 1

Exposé - Galerie

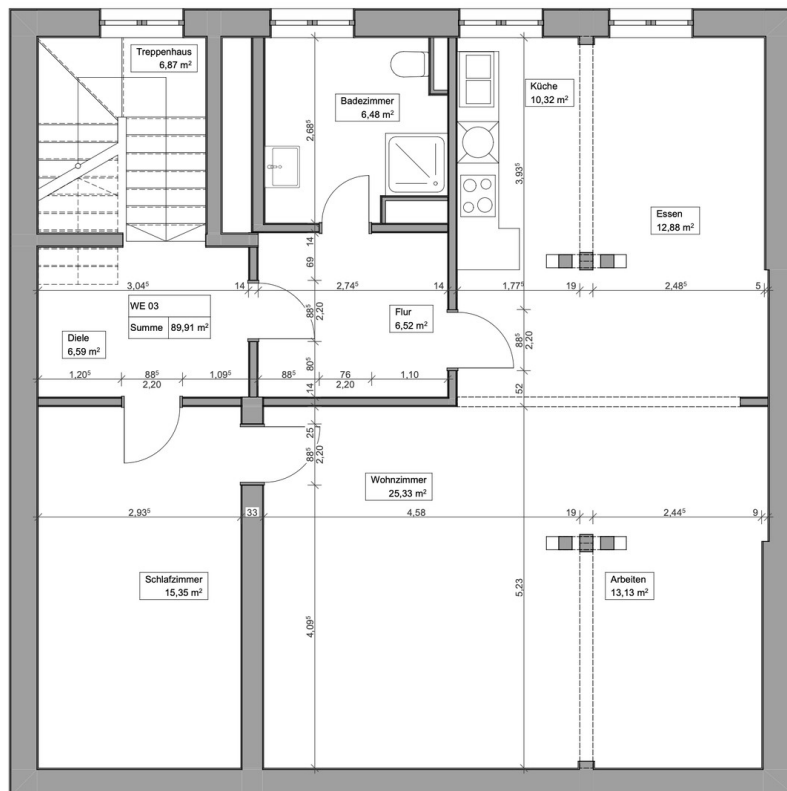


Bad 2



Bad 3

Exposé - Grundrisse



Grundriss