

Exposé

Einfamilienhaus in RECH

Freistehendes EFH / auch als Anlageobjekt auf Anfrage



Objekt-Nr. OM-402422

Einfamilienhaus

Verkauf: **175.000 €**

53506 RECH
Rheinland-Pfalz
Deutschland

Baujahr	1954	Zustand	keine Angaben
Grundstücksfläche	823,00 m²	Schlafzimmer	2
Etagen	2	Badezimmer	1
Zimmer	4,00	Garagen	1
Wohnfläche	90,00 m²	Carports	1
Nutzfläche	80,00 m²	Stellplätze	2
Energieträger	Holz	Heizung	Ofenheizung
Übernahme	Nach Vereinbarung		

Exposé - Beschreibung

Objektbeschreibung

Kleines EFH mit Garage und Nebengebäude... nicht vom Hochwasser 2021 betroffen .. zur Selbstnutzung oder als Anlageobjekt.. Nebengebäude als Lager ebenerdig. Zugang zum Obergeschoss über Terrasse . Das Gebäude liegt im Mischgebiet.

Ausstattung

Grosse Garage ca. 7,50 x 3 x 2,70 Höhe Nebengebäude ca. 7,50 x 5,50 Grundfläche 2 Etagen mit Pultdach Überdachter Stellplatz ca. 3,5 x 6,5 Überdachte Terrasse Selbstverständlich sind verschiedene Modernisierungsarbeiten sinnvoll und notwendig die vor Ort besprochen werden können..

Fußboden:

Laminat, Teppichboden, Fliesen, Vinyl / PVC

Weitere Ausstattung:

Terrasse, Keller, Duschbad

Lage

Ruhige Strasse ; schöner Ausblick

Infrastruktur:

Lebensmittel-Discount, Allgemeinmediziner, Kindergarten, Hauptschule, Gymnasium, Öffentliche Verkehrsmittel

Exposé - Energieausweis

Energieausweistyp	Bedarfsausweis
Erstellungsdatum	ab 1. Mai 2014
Endenergiebedarf	250,00 kWh/(m²a)
Energieeffizienzklasse	H

Exposé - Galerie



Exposé - Galerie



Exposé - Galerie



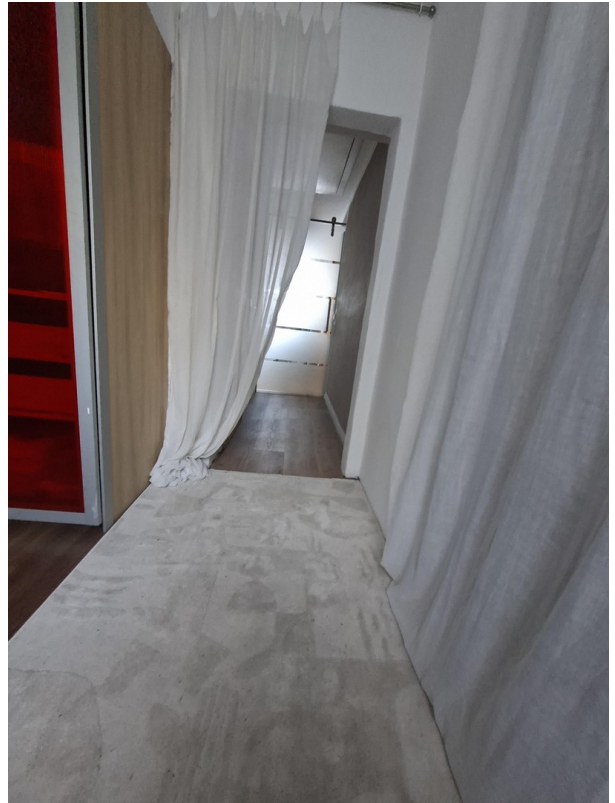
Exposé - Galerie



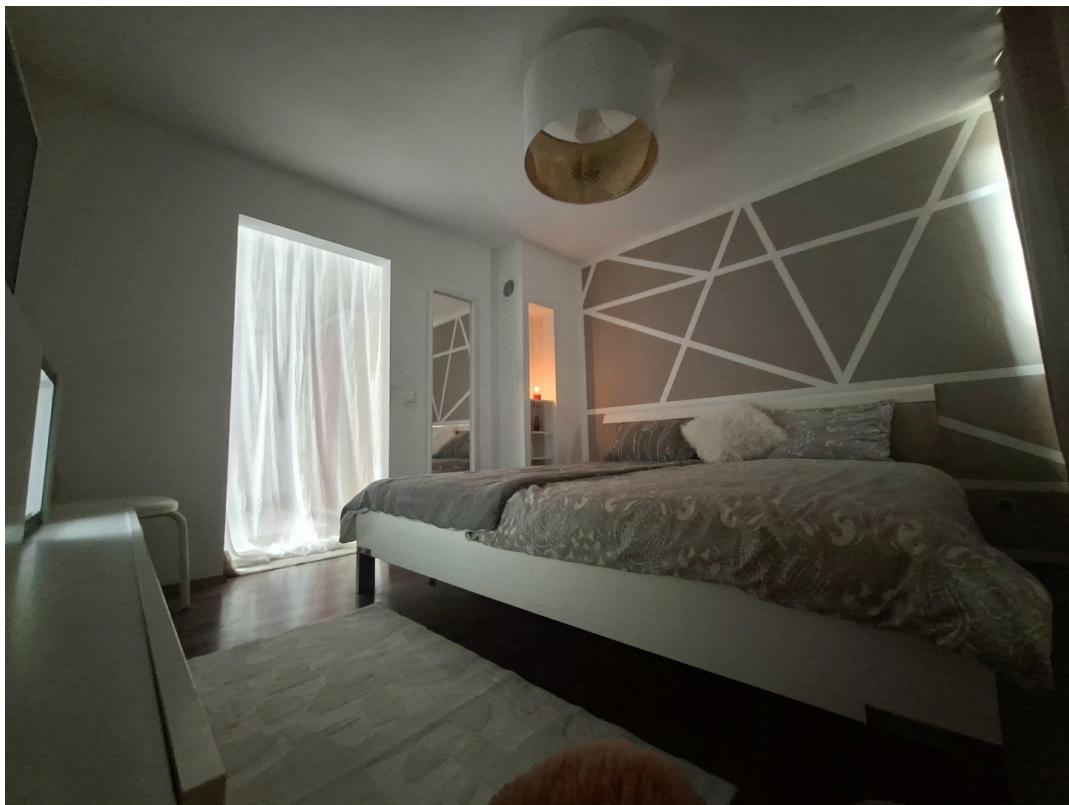
Exposé - Galerie



Exposé - Galerie



Exposé - Galerie



Exposé - Galerie

