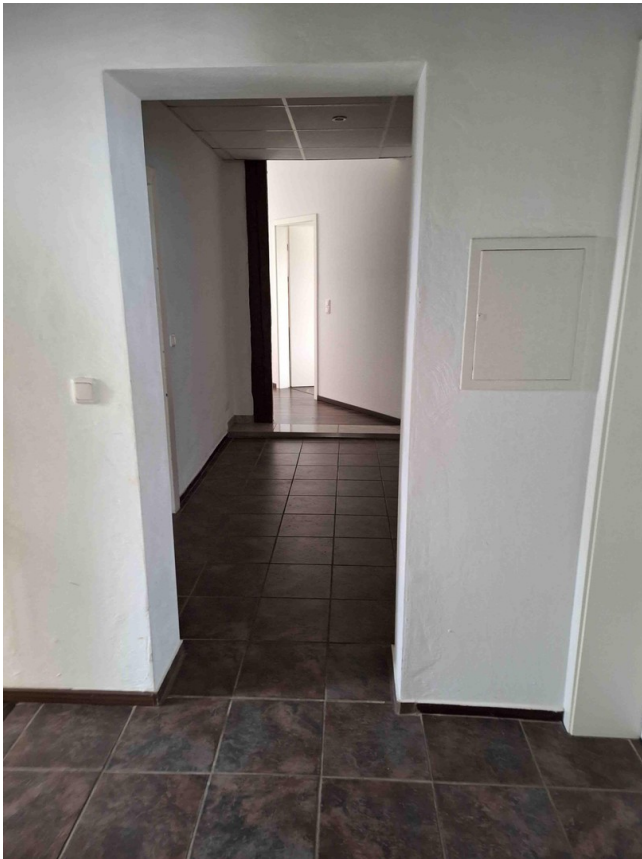


Exposé

Bürofläche in 65510 Idstein

Bürogeschoss zu vermieten



Objekt-Nr. OM-402339

Bürofläche

Vermietung: **1.050 € + NK**

Hauptstr. 21
65510 65510 Idstein
Hessen
Deutschland

Baujahr	1848	Zustand	modernisiert
Etagen	3	Etage	Erdgeschoss
Energieträger	Gas	Büro- /Praxisfläche	124,00 m ²
Nebenkosten	208 €	Gesamtfläche	124,00 m ²
Summe Nebenkosten	208 €	Stellplätze	4
Mietsicherheit	3.150 €	Heizung	Etagenheizung
Übernahme	Nach Vereinbarung		

Exposé - Beschreibung

Objektbeschreibung

Zu vermieten ist eine Bürofläche mit ca. 124 m².

4 Büroräume, 1 Besprechungsraum, Lager- und Heizraum, Teeküche, Damen- und Herren-WC, 1 Kellerraum, 4 PKW-Stellplätze

Ausstattung

Datenleitungen vorhanden

Fußboden:

Laminat, Fliesen

Weitere Ausstattung:

Keller

Sonstiges

Miete und Betriebskostenzahlungen sind Nettobeträge zuzüglich 19% MwSt.

Lage

Im Zentrum von Idstein-Wörsdorf

Infrastruktur:

Apotheke, Lebensmittel-Discount, Allgemeinmediziner, Kindergarten, Grundschule, Hauptschule, Realschule, Gymnasium, Gesamtschule, Öffentliche Verkehrsmittel

Exposé - Galerie



Bild 1 Raum 5



Bild 1 Raum 6

Exposé - Galerie

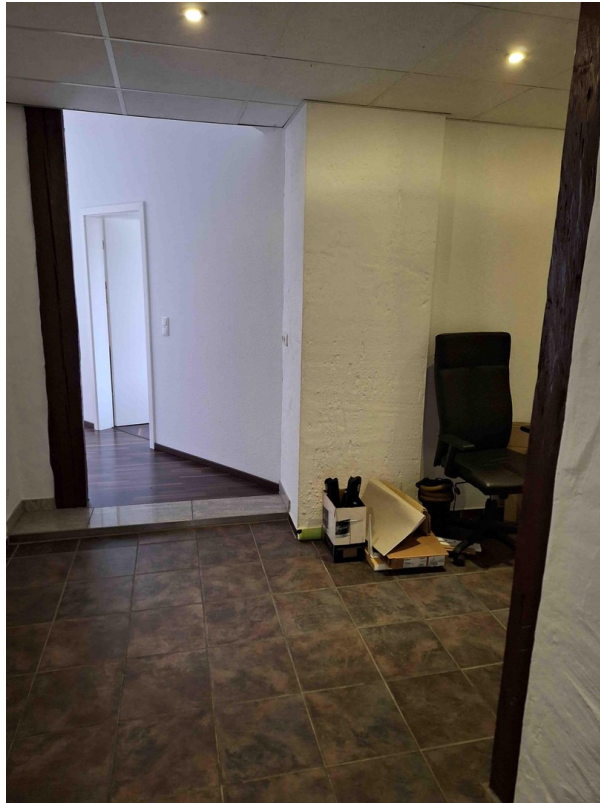


Bild 1 Raum 7

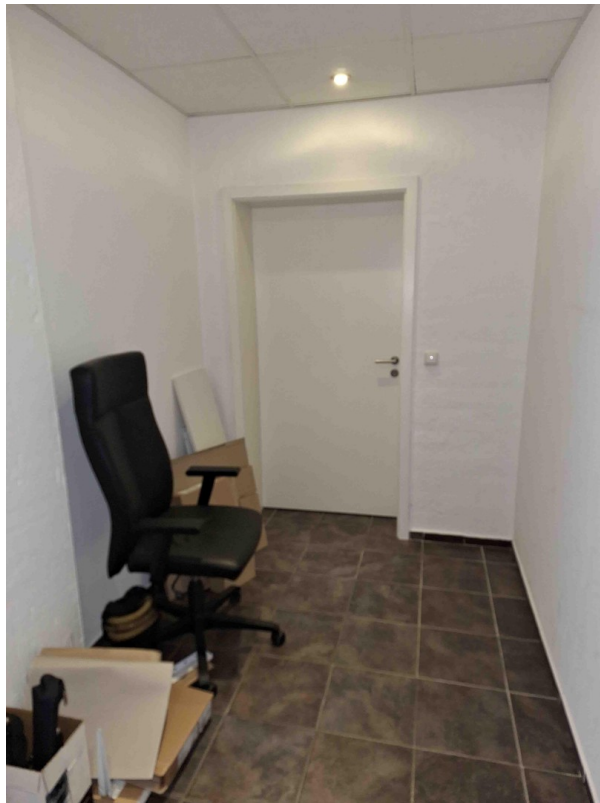


Bild 1 Raum 8

Exposé - Galerie

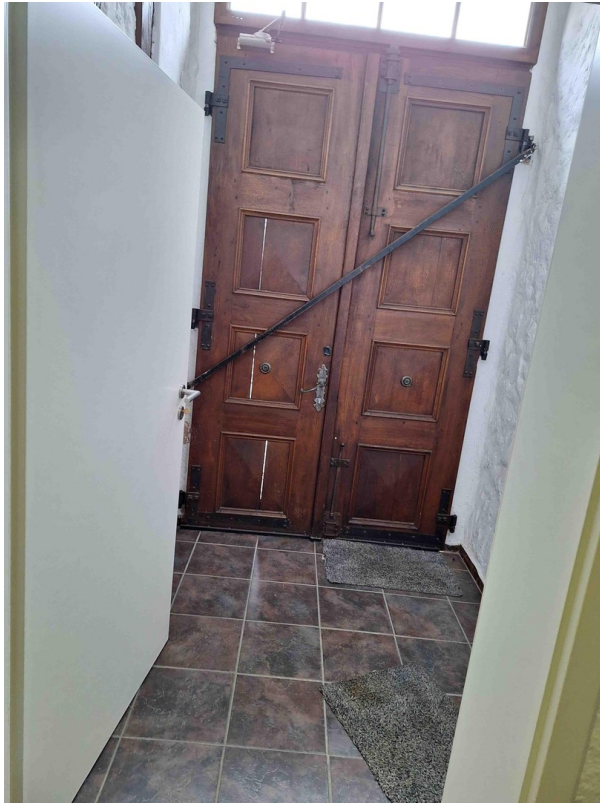


Bild 1 Raum 9 Originaltür 1848



Bild 1 Raum 10.1

Exposé - Galerie

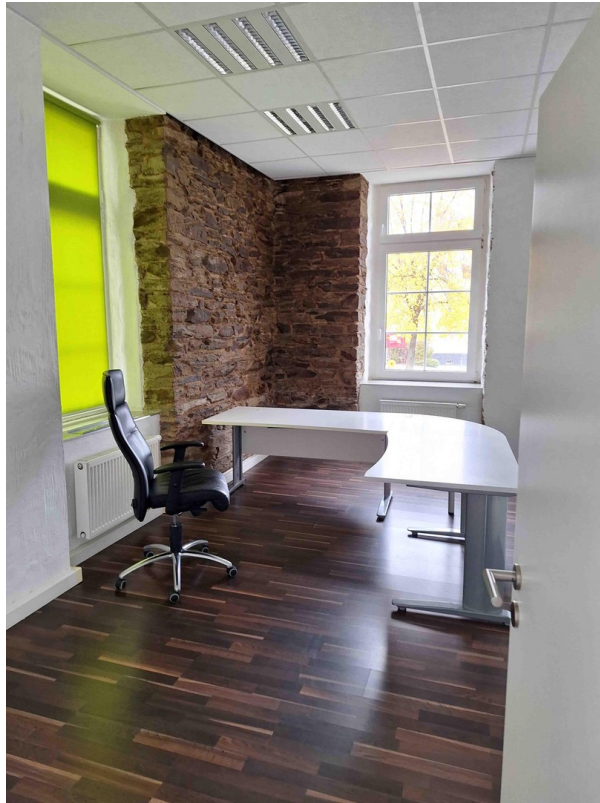


Bild 1 Raum 10.2



Bild 1 Raum 11

Exposé - Galerie



Bild 1 Raum 12



Bild 1 Raum 13

Exposé - Galerie



Bild 1 Raum 3

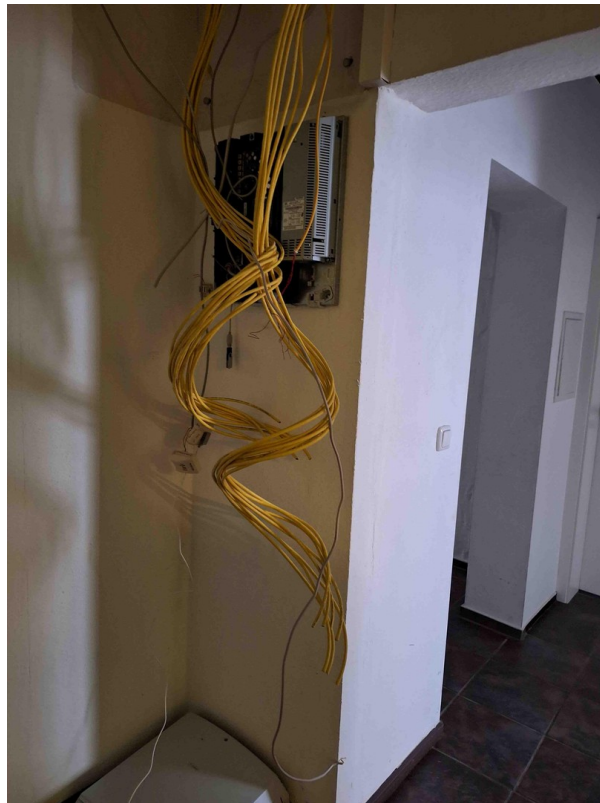


Bild 2 Raum 3

Exposé - Galerie



Bild 2 Raum 5

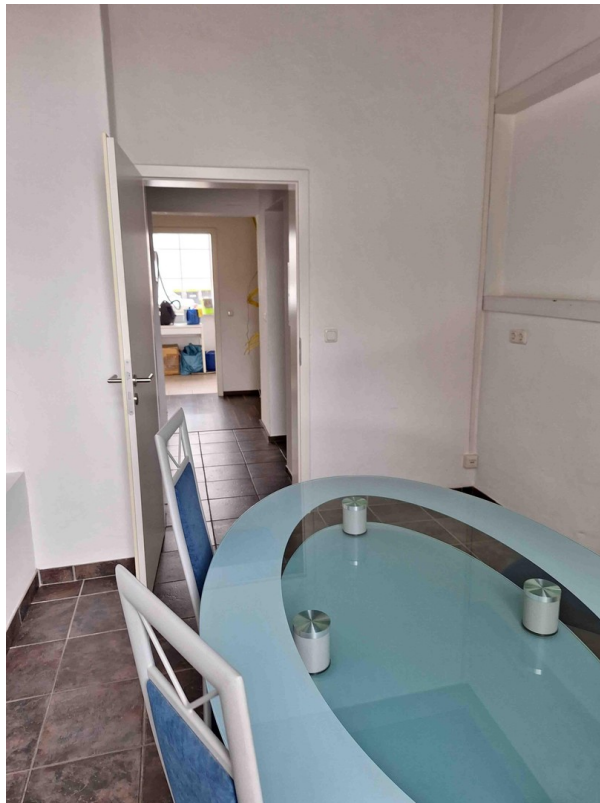
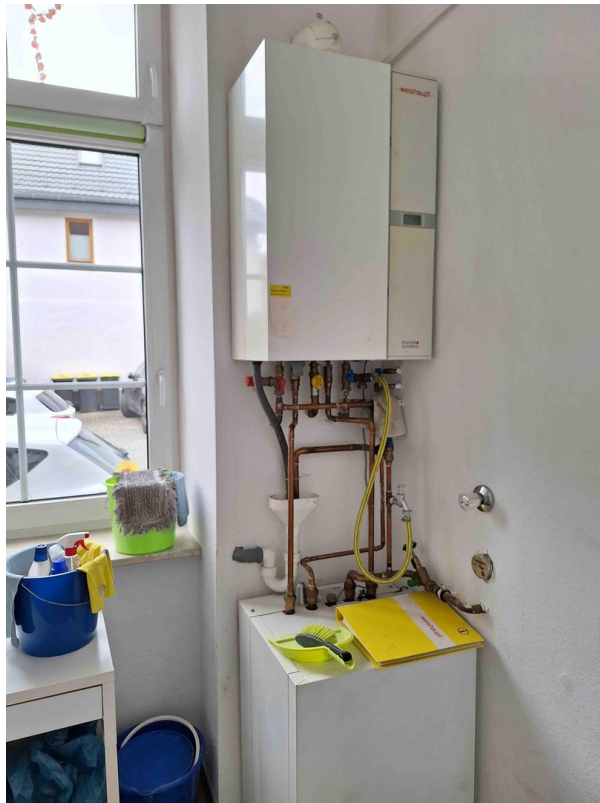


Bild 2 Raum 6

Exposé - Galerie



Bild 2 Raum 10.1



Heiztherme Raum 2

Exposé - Galerie



Bild 3 Raum 7



Bild 3 Raum 10.2

Exposé - Galerie



Bild 3 Raum 11

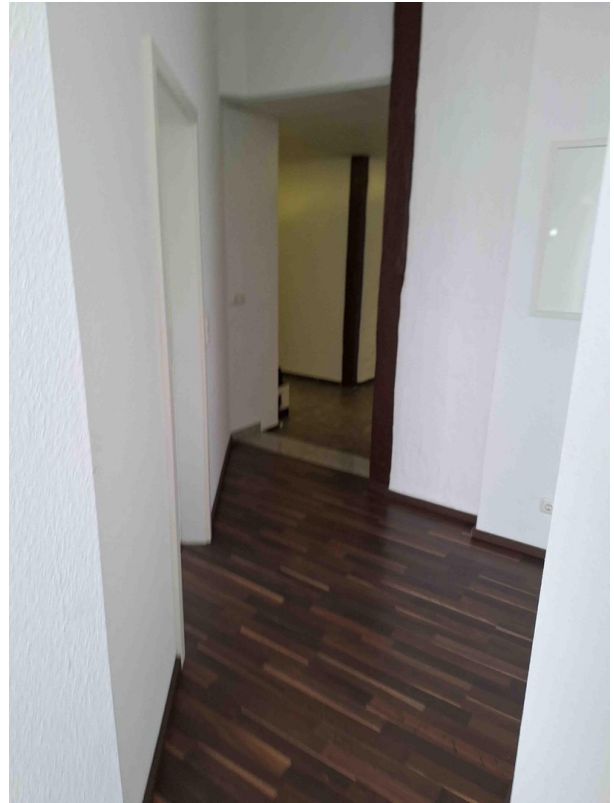


Bild 2 Raum 7



Bild 4 Raum 10.1

Exposé - Galerie



Bild 4 Raum 10.2

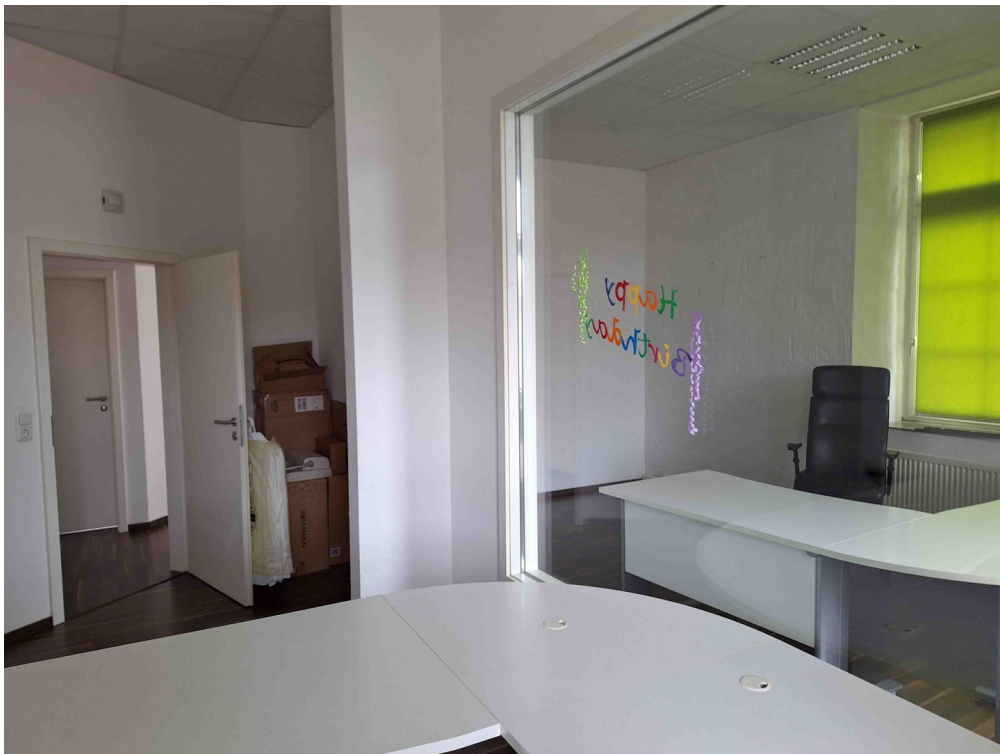


Bild 5 Raum 10.1

Exposé - Galerie

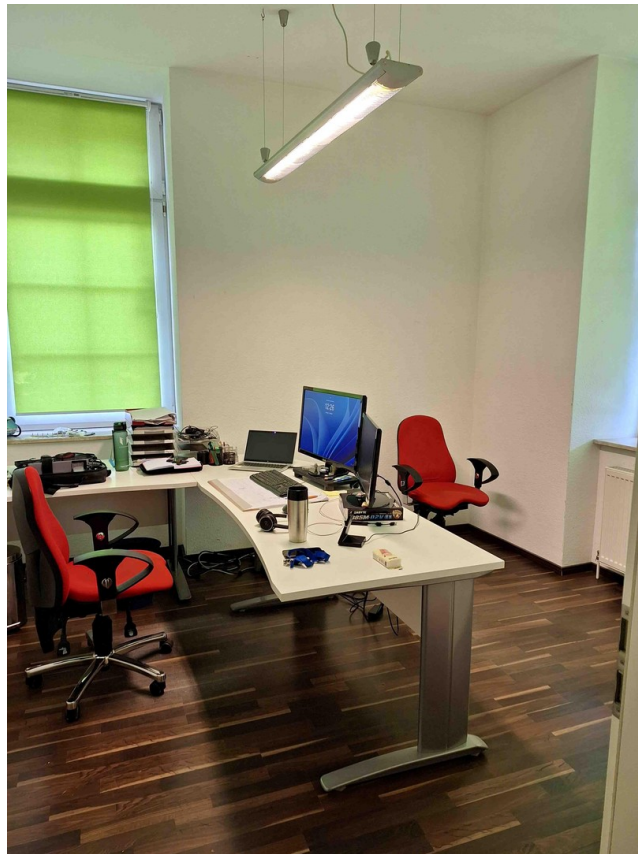


Bild 1 Raum 1



Frontalansicht

Exposé - Galerie



Seitenansicht

Exposé - Grundrisse

