

Exposé

Reihenhaus in Saarlouis

Designer Reihenhaus



Objekt-Nr. OM-402199

Reihenhaus

Verkauf: **349.000 €**

Ansprechpartner:
Anna Columberg

Theodor-Heuss-Allee 107
66740 Saarlouis
Saarland
Deutschland

Baujahr	1975	Übernahme	Nach Vereinbarung
Grundstücksfläche	480,00 m²	Zustand	modernisiert
Etagen	2	Schlafzimmer	2
Zimmer	4,00	Badezimmer	2
Wohnfläche	125,00 m²	Garagen	1
Nutzfläche	226,30 m²	Heizung	Zentralheizung
Energieträger	Fernwärme		

Exposé - Beschreibung

Objektbeschreibung

Der 1975 erbaute, vollunterkellerte Architektenbungalow befindet sich in absolut ruhiger Stadtrandlage von Saarlouis-Steinrausch. Das beidseitig angebaute Wohnhaus besticht durch seine klare Gliederung sowie die architektonischen Akzente. Helle durchflutete Räume sowie die nach Süden ausgerichtete Terrasse mit Blick in den Garten runden das positive Gesamtbild dieser Immobilie ab. Ebenfalls vorhanden ist ein Gartenhaus sowie eine Einzelgarage in unmittelbaren Nähe.

Die 125qm Wohnfläche befindet sich auf einer Ebene. Was sehr praktisch ist.

Ausstattung

Badezimmer sowie extra Toilette sind neu gefliest.

Böden im Wohnzimmer, Schlafzimmern, Küche.. Laminat neu gelegt.

Küche erneuert mit Ausbauküche ausgestattet.

Im Kellerraum befindet sich größere Bar, die sich super für die Feste eignet.

Es sind zusätzlich noch andere 3 Zimmer, die teilweise neuere Heizung haben.

Sowie eine Dusche ,WC ,Trocken + Waschraum.

Keller ist teilweise bewohnbar.

Treppe zu den Kellerräumen wurde erst erneuert.

Fußboden:

Laminat, Fliesen

Weitere Ausstattung:

Terrasse, Garten, Keller, Duschbad, Einbauküche, Gäste-WC, Kamin

Lage

Der Bungalow befindet sich in Stadtrandlage. Einkaufsmöglichkeiten des täglichen Bedarfs liegen ca. zwei Kilometer entfernt.

Der Anschluss zur A8 ca. einen Kilometer entfernt.

Infrastruktur:

Apotheke, Lebensmittel-Discount, Allgemeinmediziner, Kindergarten, Grundschule, Hauptschule, Realschule, Gymnasium, Gesamtschule, Öffentliche Verkehrsmittel

Exposé - Energieausweis

Energieausweistyp	Bedarfsausweis
Erstellungsdatum	ab 1. Mai 2014
Endenergiebedarf	162,00 kWh/(m²a)
Energieeffizienzklasse	F

Exposé - Galerie



Flur

Exposé - Galerie



Korridor

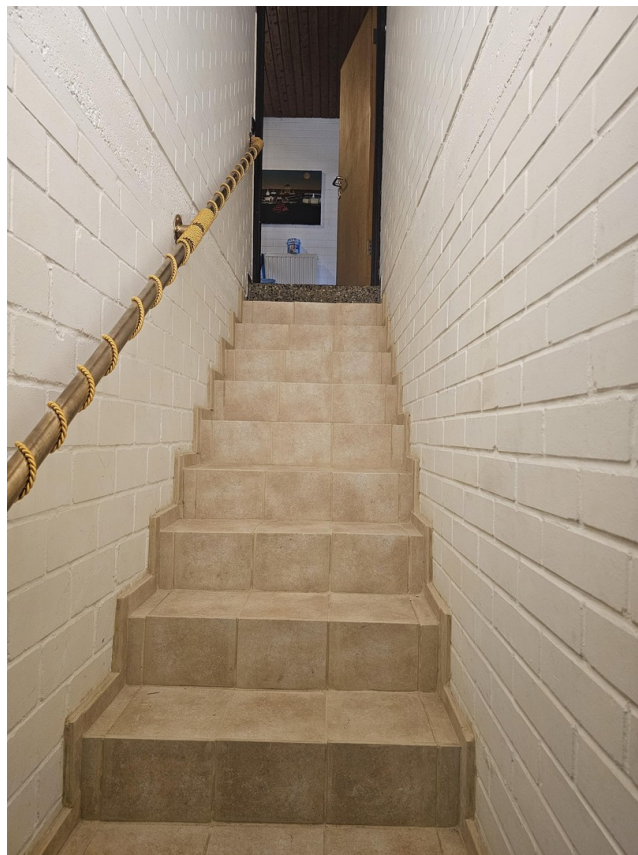


Küche Essbereich

Exposé - Galerie



Nebenzimmer Küche



Treppe Zum Keller

Exposé - Galerie



Wohnzimmer



Kinderzimmer

Exposé - Galerie



Garten



Vorhaus

Exposé - Galerie



Küche Essbereich



Terrasse

Exposé - Galerie



Garten



Schlafzimmer

Exposé - Galerie



Flur



Vordach

Exposé - Galerie



Garage



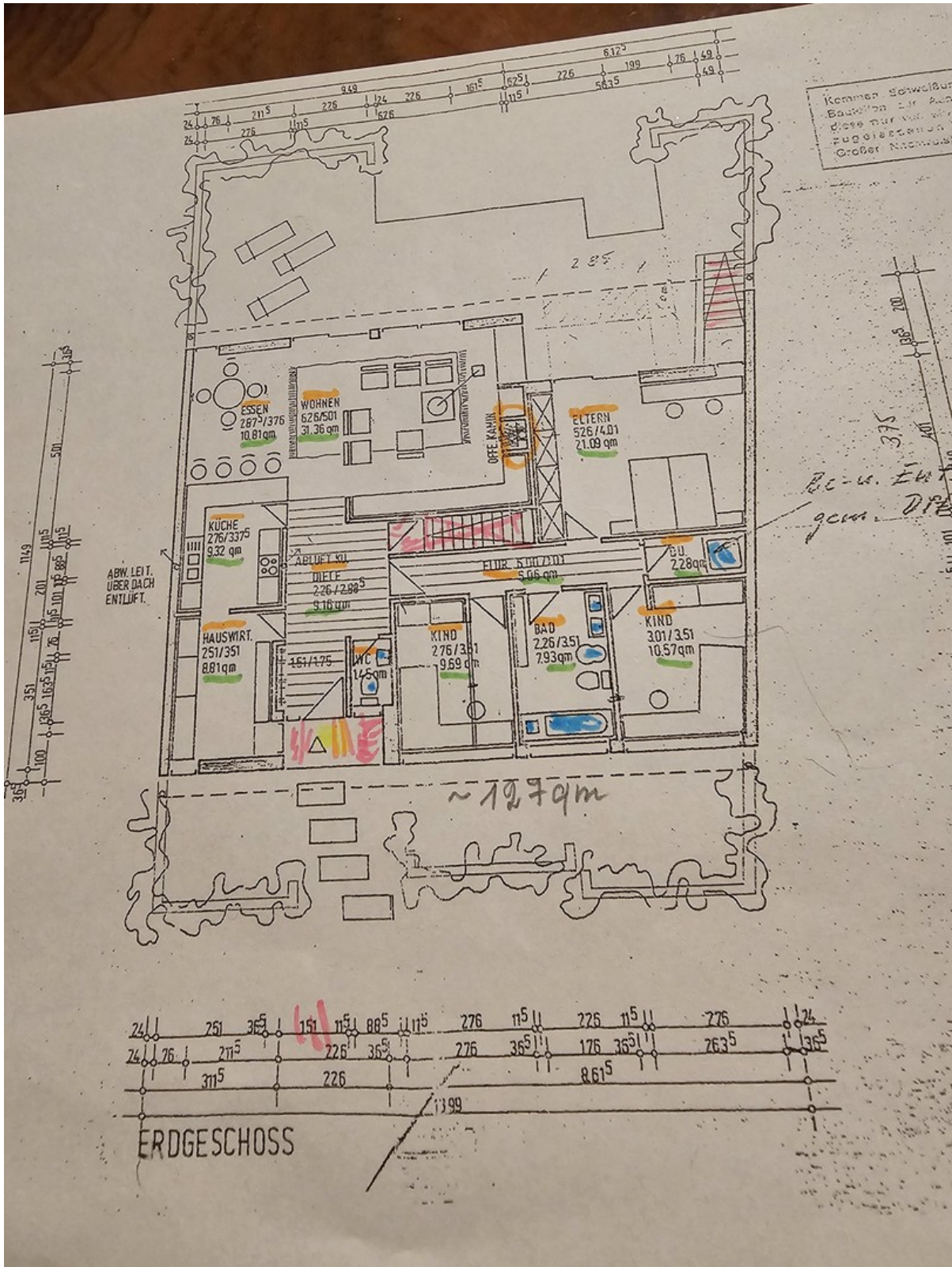
Bad

Exposé - Galerie



Bar Kellergeschoss

Exposé - Grundrisse



Erdgeschoss

Die Abnahme der verlegten Fundeisen ist rechtzeitig zu beantragen.

Kellereingänge mit doppeltem Rückstauverschluss

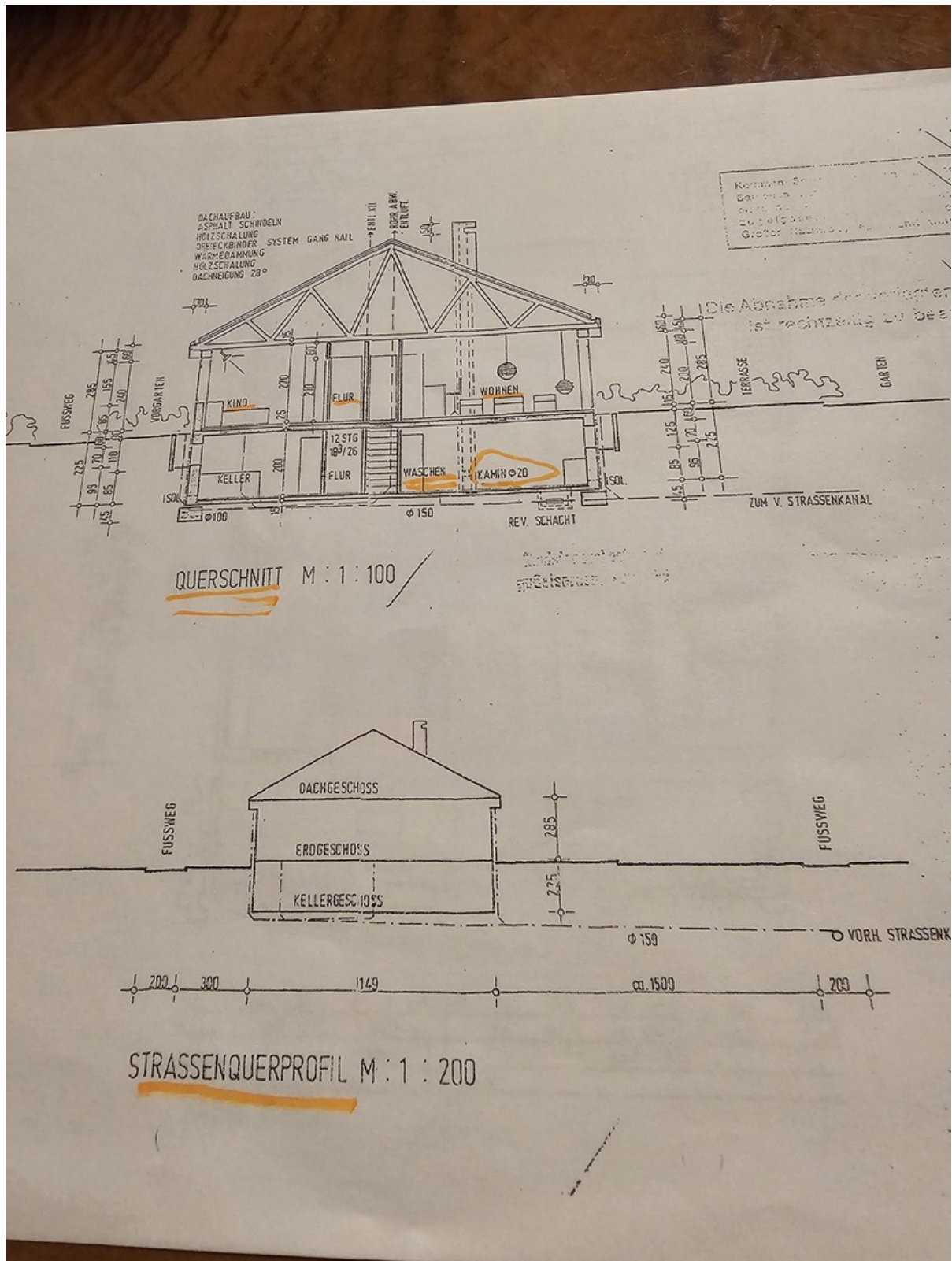
Abstellraum & Gartengeräte

~ 95 qm²

KELLERGESCHOSS

www.ohne-makler.net/expose/402199

Exposé - Grundrisse



Quer