

Exposé

Wohnen in Amalienfelde

**Nette Nachbarn gesucht! 2 große, teilbare, sonnige
Grundstücke in 16766 Kremmen!**



Objekt-Nr. OM-402152

Wohnen

Verkauf: **199.000 €**

Nordweg
16766 Amalienfelde
Brandenburg
Deutschland

Grundstücksfläche

800,00 m²

Übernahme

sofort

Exposé - Beschreibung

Objektbeschreibung

2 Traumgrundstücke in Kremmen - Amalienfelde:

Sonnige Westausrichtung & direkter Verkauf vom Eigentümer!

Sichern Sie sich Ihr Stück Brandenburg mit einem (oder auch beiden) sonnigen, nebeneinander liegenden Baugrundstücken in bester Westausrichtung.

Genießen Sie spektakuläre Sonnenuntergänge direkt von Ihrer zukünftigen Terrasse aus! Die Sonne geht direkt vor Ihrer Haustür auf und auf Ihrer Terrasse wieder unter - Perfekt!

Eckdaten & Flexibilität

Lage: Amalienfelde (16766 Kremmen), Brandenburg mit bester Anbindung an Berlin

Erwerb: Einzelnd oder zusammen

Kaufpreis:

Grundstück 1 (rote Umrandung): insgesamt ca. 1.600 qm

Teilbar in 2 Grundstücke à ca. 800 qm

VB pro Grundstück: € 199.000,--

Grundstück 2 (blaue Umrandung): ca. 2.400 qm

ev. auch in 2 Grundstücke teilbar (VB 248,-- / qm)

Ihre Vorteile auf einen Blick:

Kostenersparnis:

- Keine Maklercourtage! Sparen Sie mehrere Tausend Euro und profitieren Sie vom direkten Eigentümerkontakt.

Sofort Startklar:

- Keine Zusatzkosten für Abrissarbeiten, Berufungen, Rodungen oder umfangreiche Fällungen. Die Grundstücke sind sauber und gemäht.

- Einfache Erschließung (alle wichtigen Medien liegen in der Strasse)

- Unproblematischer, direkter Anschluss an die öffentliche Abwasserentsorgung möglich (keine teure Grube notwendig!).

Bebauung:

Im Rahmen der Nachbarschaftsbebauung möglich.

Lage

Ideale Westausrichtung - d.h. Sie können von Ihrer zukünftigen Terrasse die schönsten Sonnenuntergänge Brandenburgs genießen.

Ideal für Photovoltaik Anlagen!

Sackgassenweg - daher kein Durchgangsverkehr.

Perfekte Infrastruktur:

- Bus-, Bahn- und Autobahnanbindung

= Wohnen im Grünen und Arbeiten in Berlin sind völlig unproblematisch möglich.

- Beste Einkaufsmöglichkeiten, bei denen es auch zu "Stoßzeiten" (also z.B. Weihnachten, Ostern etc.) keine langen Wartezeiten gibt. Lidl, Edeka, Netto, Apotheken, Ärzte (für Mensch und Tier), Physiotherapeuten, aber auch schöne Restaurants, der Spargelhof, das Scheunenviertel und das Theater "Tiefste Provinz" etc. - alles in wenigen Fahrminuten erreichbar.

Ein perfekt ausgebauter Radweg liegt vor der Tür! Der nahezu gegenüber liegende Wald lädt zu langen Spaziergängen und zum "Waldbaden" ein. Entspannung pur!

Wohnen im schönen Kremmen-Amalienfelde bedeutet neben hohem Freizeitwert auch, dass im zuständigen Rathaus alles sehr viel schneller geht als anderswo....;-)

Apropos "schnell": Schnelles Internet ist selbstverständlich ebenfalls verfügbar.

Wir wohnen seit mehr 25 Jahren hier, fühlen uns sehr wohl und freuen uns auf unsere neuen Nachbarn!

Infrastruktur:

Apotheke, Lebensmittel-Discount, Allgemeinmediziner, Kindergarten, Grundschule, Hauptschule, Realschule, Gymnasium, Gesamtschule, Öffentliche Verkehrsmittel

Exposé - Galerie



Grundstk 1, Ri Nordweg, Ri Ost



Grundstk 1, Blick vom Nordweg

Exposé - Galerie

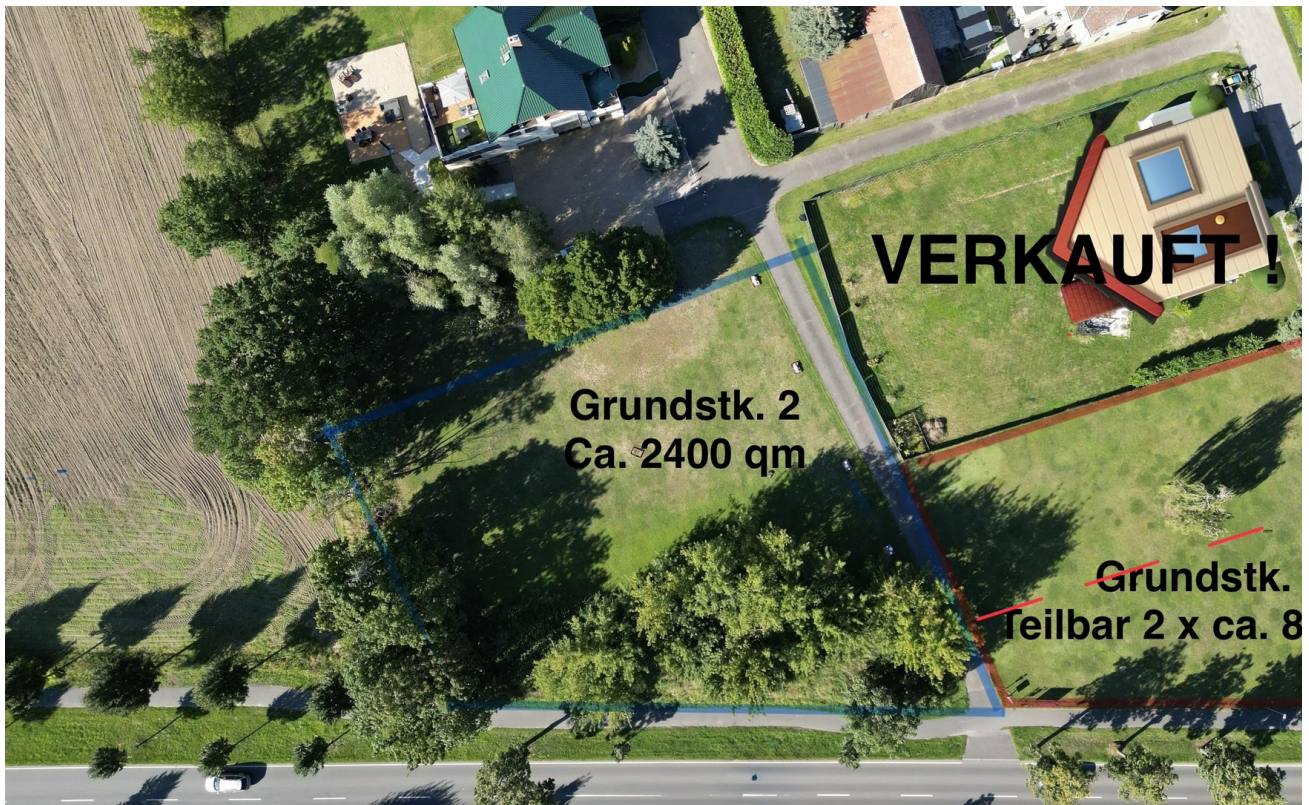


Ansicht vom Nordweg Ri. Westen



Teilans. Grundstk. 1, Nordweg

Exposé - Galerie



Luftaufnahme Grdst. 1 & 2



Grundstk. 1, ca. 1600qm teilbar

Exposé - Galerie



Grundstk.1 - hälftige Teilung



Grundstk. 1 - erste Idee...

Exposé - Galerie



Grundstück 1



Original Abendstimmung

Exposé - Galerie



Grundstk. 1=vorne / 2=hinten



Grdstk 2 - ca. 2.400 qm

Exposé - Galerie



Grundstk 2



Grundstk. 2

Exposé - Galerie



Grundstk. 2