

Exposé

Wohnung in Peine - Kernstadt Nord

Sonnige 4-Zimmer Eigentumswohnung in guter Lage von Peine



Objekt-Nr. OM-402141

Wohnung

Verkauf: **190.000 €**

Ansprechpartner:
Max Schöning

Eichendorffstr.5a
31224 Peine - Kernstadt Nord
Niedersachsen
Deutschland

Baujahr	1964	Übernahme	Nach Vereinbarung
Etagen	4	Zustand	renoviert
Zimmer	4,00	Schlafzimmer	3
Wohnfläche	109,40 m²	Badezimmer	2
Nutzfläche	113,70 m²	Etage	2. OG
Energieträger	Fernwärme	Garagen	1
Preis Garage/Stellpl.	9.000 €	Heizung	Zentralheizung
Hausgeld mtl.	377 €		

Exposé - Beschreibung

Objektbeschreibung

Die Eigentumswohnung befindet sich in einer 4-geschossigen Gebäudezeile. Viele Wohnungen werden von den Eigentümern bewohnt. Die Verwaltung erfolgt durch die Peiner Heimstätte.

Das Gebäude liegt an einem kleinen Seitenweg der Eichendorffstraße. Auf der Rückseite befinden sich eine Grünanlage und die Garagen.

Die Wohnung im 2.Obergeschoss überzeugt durch eine sehr gute Grundrissgestaltung.

Gleich beim Eingang befinden sich Garderobe und Gäste WC. Es gibt eine großzügige Ess-Diele, die über ein Glastürelement mit der Küche verbunden ist. Gegenüber liegt das schöne Wohnzimmer mit Südwestbalkon. Über einen extra Flur sind 2 Schlafzimmer und 1 kleines Wannenbad erschlossen. Das 3.Schlafzimmer befindet sich gegenüber vom Eingang. Einen kleinen Abstellraum gibt es ebenfalls innerhalb der Wohnung.

Ausstattung

Bodenbeläge

Wohnzimmer: Eichenparkett

Schlafräume, Flure: Laminat

Küche, Bad, WC: Fliesen

Die Bäder wurden vor 5 Jahren erneuert. Die Balkone sind im Sommer 2025 saniert worden.

Im kleinen Wannenbad gibt es WC, Waschbecken und eine Wanne, in der auch geduscht werden kann.

Im Gäste-WC befinden sich ein WC und ein Waschbecken.

Fußboden:

Parkett, Laminat, Fliesen

Weitere Ausstattung:

Balkon, Keller, Vollbad, Gäste-WC

Lage

Die Eichendorffstraße befindet sich in der Kernstadt Nord von Peine. Es handelt sich um eine ruhige Wohnlage. Eine Grundschule befindet sich in 150m, alle Läden des täglichen Bedarfs sind gut zu erreichen. Fußläufig gibt es eine Parkanlage mit Teich.

Infrastruktur:

Apotheke, Lebensmittel-Discount, Allgemeinmediziner, Kindergarten, Grundschule, Hauptschule, Realschule, Gymnasium, Gesamtschule, Öffentliche Verkehrsmittel

Exposé - Energieausweis

Energieausweistyp	Bedarfsausweis
Erstellungsdatum	bis 30. April 2014
Endenergiebedarf	187,30 kWh/(m²a)



Exposé - Galerie



Eingangsseite

Exposé - Galerie



Wohnzimmer



Wohnzimmer

Exposé - Galerie



Essdiele



Küche

Exposé - Galerie



Schlafzimmer



Kinderzimmer 1

Exposé - Galerie



Kinderzimmer 2



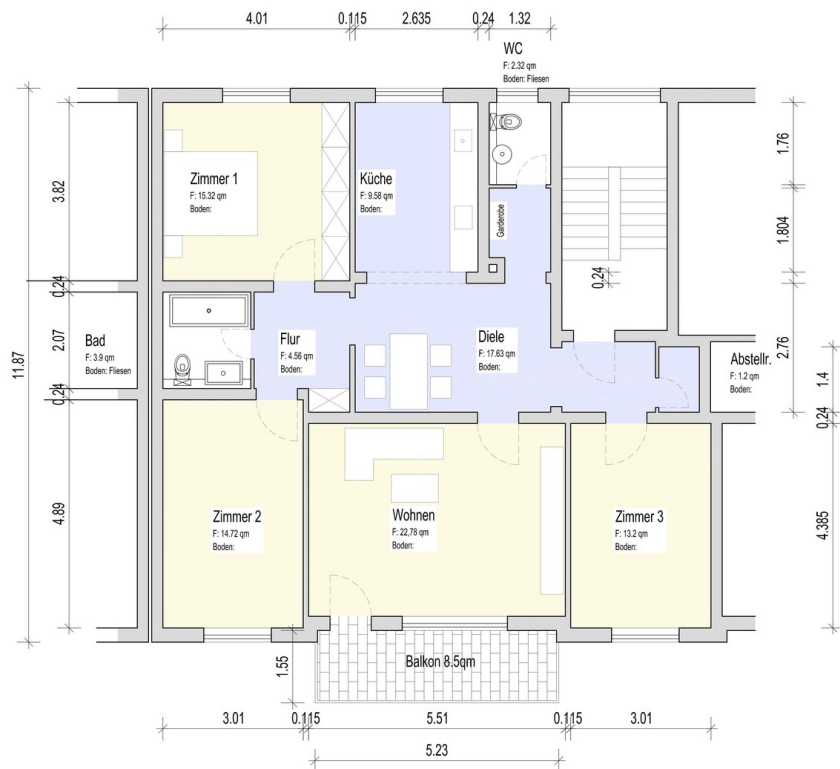
Blick zur Garderobe + Gäste-WC

Exposé - Galerie



Gäste-WC

Exposé - Grundrisse



Grundriss