

Exposé

Wohnung in Bremen

Exklusiv möblierte 2-Zimmer-Wohnung mit Balkon und Gartennutzung All-inkl.



Objekt-Nr. OM-401903

Wohnung

Vermietung: **1.250 € pro Monat**

Ansprechpartner:
Korbinian Ott

Olgastr. 26
28203 Bremen
Bremen
Deutschland

Etagen	3	Frei ab	01.08.2026
Zimmer	2,00	Mobilar	Vollmöbliert
Wohnfläche	44,00 m ²	Raucher	Nein
Pauschalmiete	1.250 € pro Monat	Geschlecht	Keine Einschr.
Zustand	Neuwertig	Max. Personen	2
Etage	Erdgeschoss	Haustiere	Nach Vereinbarung
Heizung	Etagenheizung		

Exposé - Beschreibung

Objektbeschreibung

Nur mit dem Koffer einziehen.... Ihre neue möblierte Luxuswohnung ist ab dem 1. August 2026 bezugsbereit. Die Warmmiete ist eine All-Inklusiv-Miete inklusiv Strom, Internet, Heizung und Möbeln. Die Wohnung liegt sehr zentral in der Olgastr. im Fesenfeld. Die 2-Zimmerwohnung (44 m²) ist komplett ausgestattet mit einer neuen hochwertigen Küche inkl. Herd, Mikrowelle/Backofen, Geschirrspüler, Kühlschrank, Töpfen, Geschirr u.s.w. Von der Küche aus haben Sie direkten Zugang zum Balkon und zum kleinen Citygarten. Das Bad ist kernsaniert mit Walkin-Dusche und schicken Feinsteinzeug-Fliesen. Das Wohnzimmer ist wunderschön möbliert mit Couch, TV-Board, kleinem Arbeitsplatz und großem Flachbildschirm. Das Schlafzimmer bietet ein neues Kingsize-Doppelbett mit Nachtschrank, Kleiderschrank sowie einem weiteren Flachbildschirm. Eine Oase zum wohlfühlen. Alle Einbauten und Möbel sind exklusiv und mit Sorgfalt aufeinander abgestimmt. Für die musikalische Untermalung sorgen Sonos-Boxen in jedem Zimmer. Eine Waschküche mit neuer Waschmaschine rundet das Angebot ab. Ein Kellerraum bietet noch zusätzlichen Stauraum sowie Platz zum abstellen von 1-2 Fahrrädern.

Ausstattung

Weitere Ausstattung:

Balkon, Garten, Keller, Duschbad, Einbauküche

Lage

Die Wohnung befindet sich in der begehrten Olgastraße im Stadtteil Fesenfeld, einem Teil des sogenannten „Viertels“ in Bremen. Diese zentrale Lage zeichnet sich durch ihre lebendige Atmosphäre, charmante Altbauten und eine hervorragende Infrastruktur aus.

In unmittelbarer Nähe finden sich zahlreiche Cafés, Restaurants, Bars und kleine Boutiquen, die das Viertel zu einem beliebten Wohnort für junge Berufstätige, Kreative und Familien machen. Die Innenstadt, die Wallanlagen sowie die Weser sind fußläufig erreichbar und laden zu Spaziergängen und Freizeitaktivitäten ein.

Die Anbindung an den öffentlichen Nahverkehr ist ausgezeichnet: Mehrere Straßenbahn- und Buslinien sorgen für eine schnelle Verbindung in alle Teile der Stadt. Einkaufsmöglichkeiten für den täglichen Bedarf, Schulen, Kitas und medizinische Einrichtungen befinden sich ebenfalls in der direkten Umgebung.

Infrastruktur:

Apotheke, Lebensmittel-Discount, Allgemeinmediziner, Kindergarten, Grundschule, Hauptschule, Realschule, Gymnasium, Gesamtschule, Öffentliche Verkehrsmittel

Exposé - Galerie



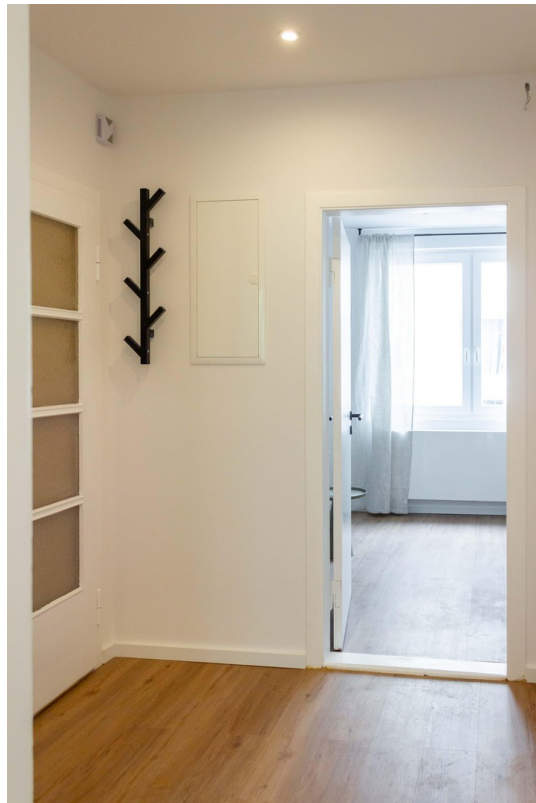
Exposé - Galerie



Exposé - Galerie



Exposé - Galerie



Exposé - Galerie



Exposé - Galerie



Exposé - Galerie



Exposé - Galerie

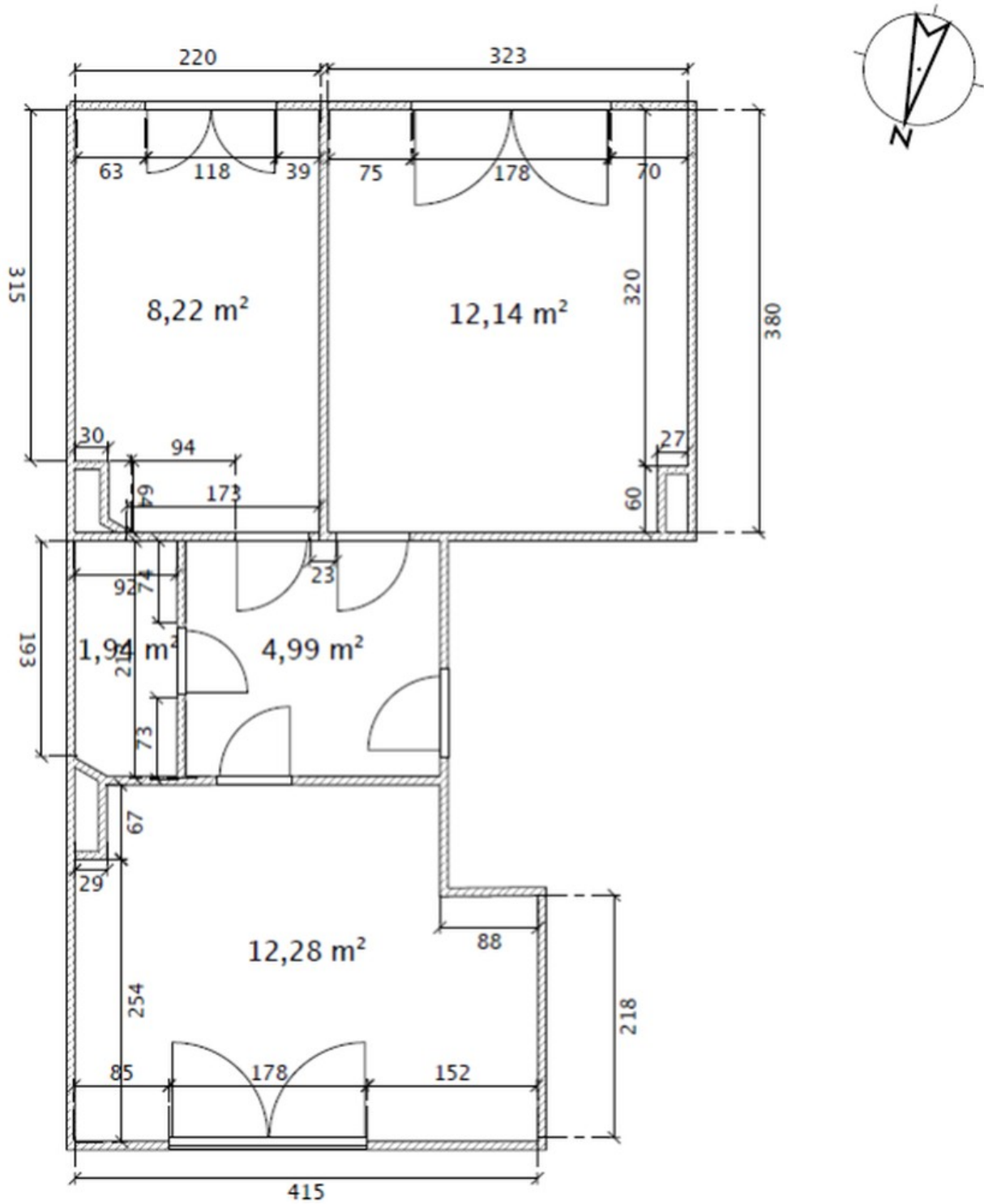


Exposé - Galerie



Exposé - Grundrisse

Grundriss



Exposé - Grundrisse

