

Exposé

Bauernhaus in Wingst

Wingst



Objekt-Nr. OM-401110

Bauernhaus

Verkauf: **499.000 €**

Ansprechpartner:
Susanne Steyer

21789 Wingst
Niedersachsen
Deutschland

Baujahr	1846	Zustand	gepflegt
Grundstücksfläche	6.456,00 m²	Schlafzimmer	5
Etagen	2	Badezimmer	3
Zimmer	9,00	Carports	1
Wohnfläche	348,00 m²	Stellplätze	2
Nutzfläche	72,00 m²	Heizung	Fußbodenheizung
Übernahme	sofort		

Exposé - Beschreibung

Objektbeschreibung

Traumhaftes Anwesen in der Wingst – Ruhe, Natur und vielfältige Möglichkeiten

Willkommen in Ihrem persönlichen Paradies! Dieses außergewöhnliche Anwesen in der idyllischen Wingst, einem anerkannten Luftkurort, bietet Ihnen unzählige Gestaltungsmöglichkeiten – ob als Selbstversorger, Rückzugsort für Ruhe und Entspannung oder als Ort für gemeinsames Wohnen mehrerer Generationen.

Zwei separate Häuser eröffnen flexible Nutzungskonzepte: Leben und Arbeiten unter einem Dach, Wohnen mit der Familie oder Gästehaus für Freunde – alles ist möglich.

Das liebevoll renovierte Anwesen wurde vor rund 30 Jahren von Kunstliebhabern mit hochwertigen Materialien gestaltet und strahlt noch heute eine besondere Atmosphäre aus. Verleihen Sie den Gebäuden nun Ihren eigenen neuen Anstrich und gestalten Sie das Zuhause, das perfekt zu Ihnen passt.

Die Lage überzeugt ebenso: Nur rund 80 km von Hamburg und 30 km von der Nordsee entfernt, genießen Sie die Ruhe der Natur, frische Luft und dennoch gute Erreichbarkeit.

Schauen Sie es sich an und lassen Sie sich verzaubern. Wir freuen uns darauf, Sie kennenzulernen und Ihnen dieses besondere Anwesen persönlich zu zeigen.

Ausstattung

Das liebevoll renovierte Anwesen wurde vor rund 30 Jahren von Kunstliebhabern mit hochwertigen Materialien gestaltet und strahlt noch heute eine besondere Atmosphäre aus.

Fußboden:

Parkett, Fliesen

Weitere Ausstattung:

Garten, Einbauküche, Gäste-WC, Kamin

Lage

- Luftkurort Wingst – Natur pur
- Ca. 80 km bis Hamburg
- Nur ca. 30 km zur Nordsee

Infrastruktur:

Apotheke, Lebensmittel-Discount

Exposé - Galerie



Exposé - Galerie



Wohnbereich, Haupthaus



Wohnbereich, Nebenhause

Exposé - Galerie



Exposé - Galerie



Schlafzimmer unten Haupthaus



Exposé - Galerie



Nebengebäude oben



Wohnbereich, Haupthaus

Exposé - Galerie



Küche, Haupthaus



Exposé - Galerie



Küche, Haupthaus

Exposé - Galerie



Wohnbereich, Haupthaus



Büro, Haupthaus

Exposé - Galerie



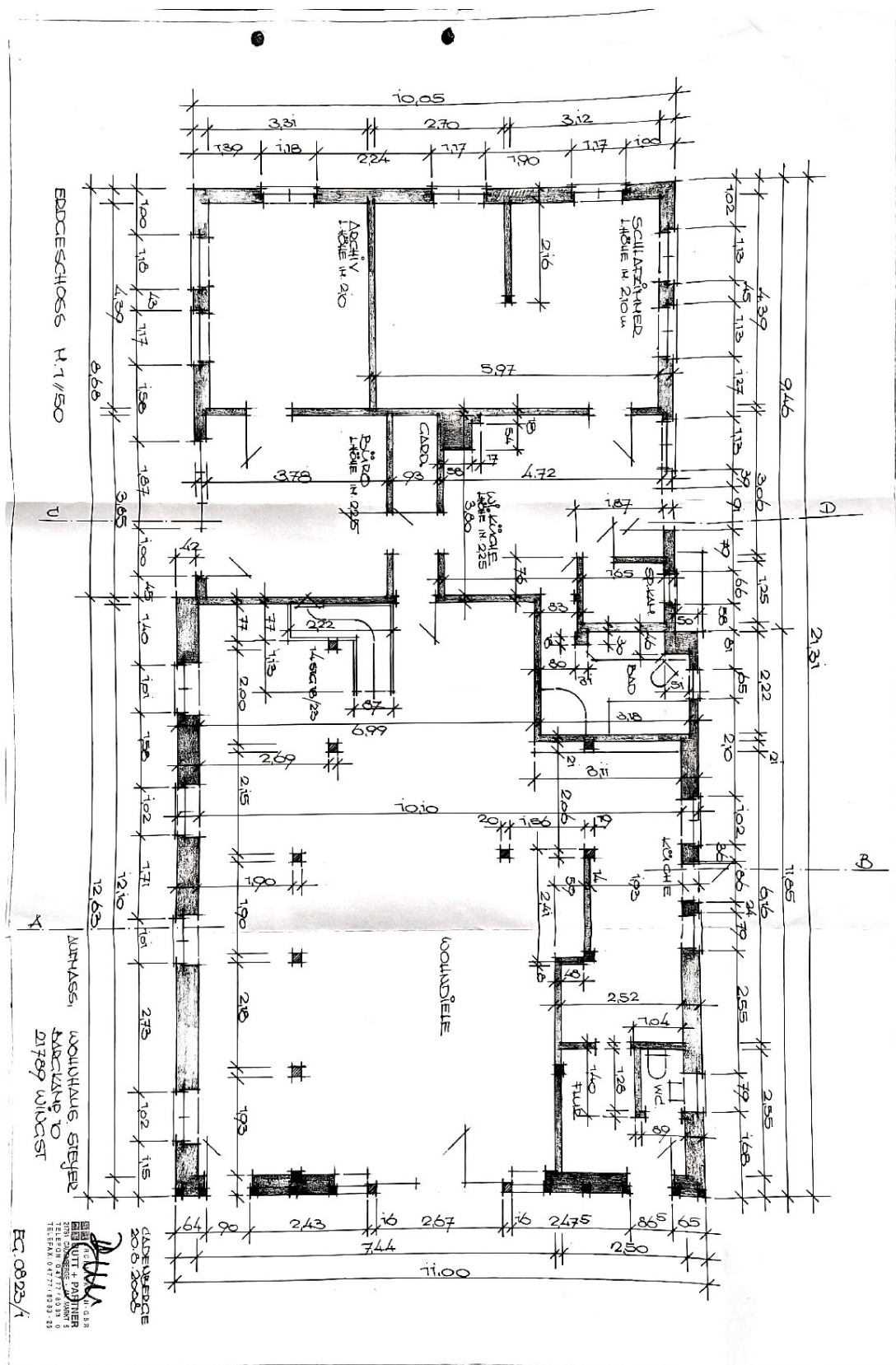
Badezimmer, oben Haupthaus



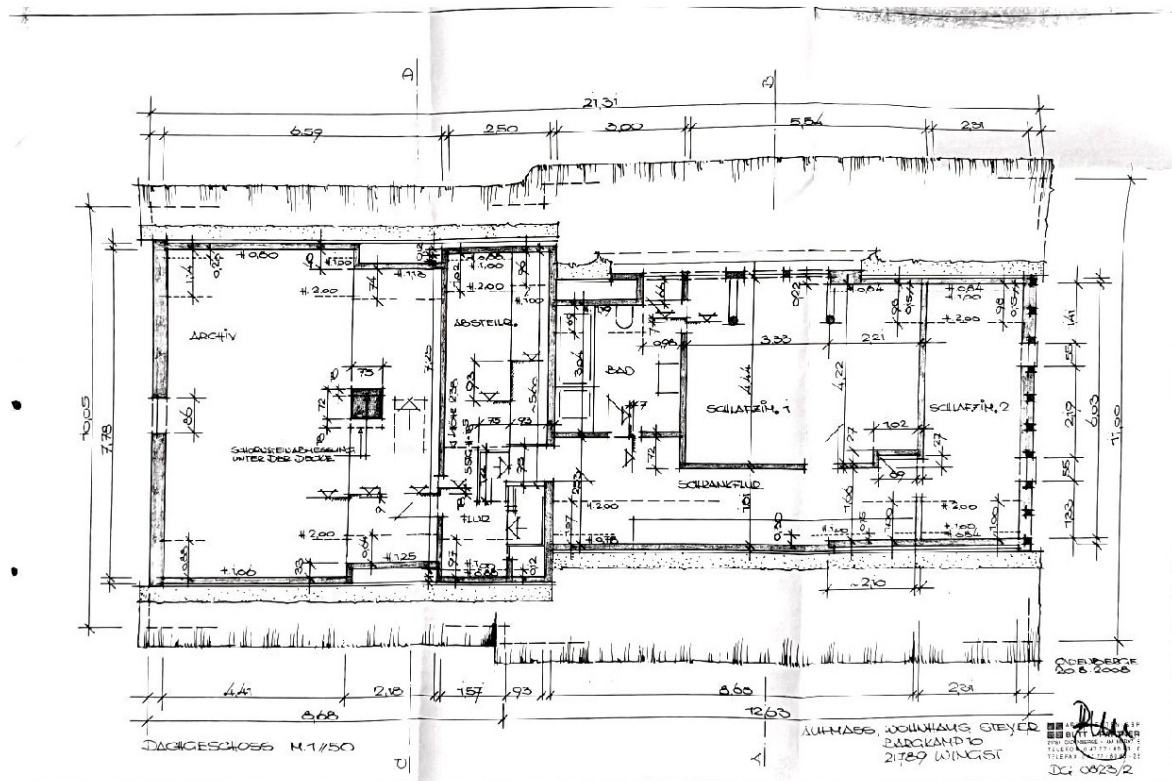
Exposé - Galerie



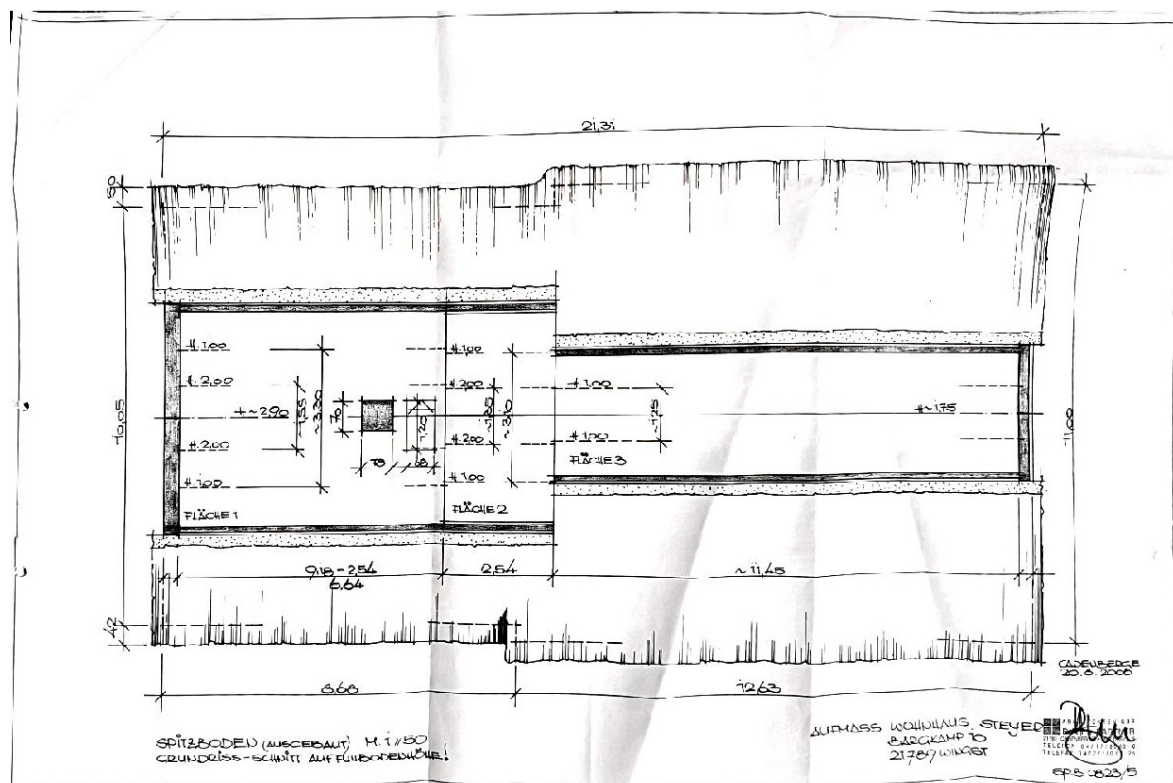
Exposé - Grundrisse



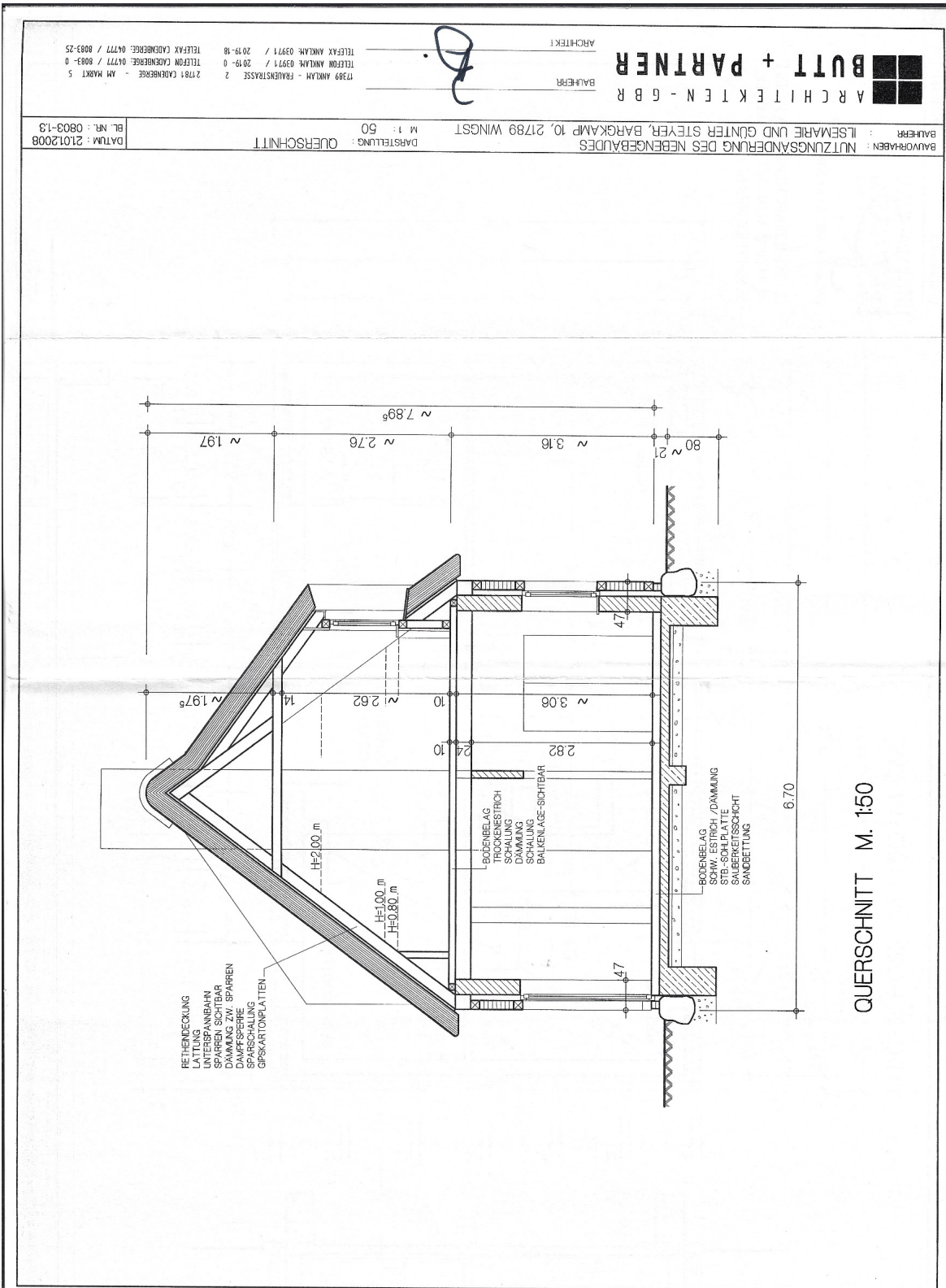
Exposé - Grundrisse



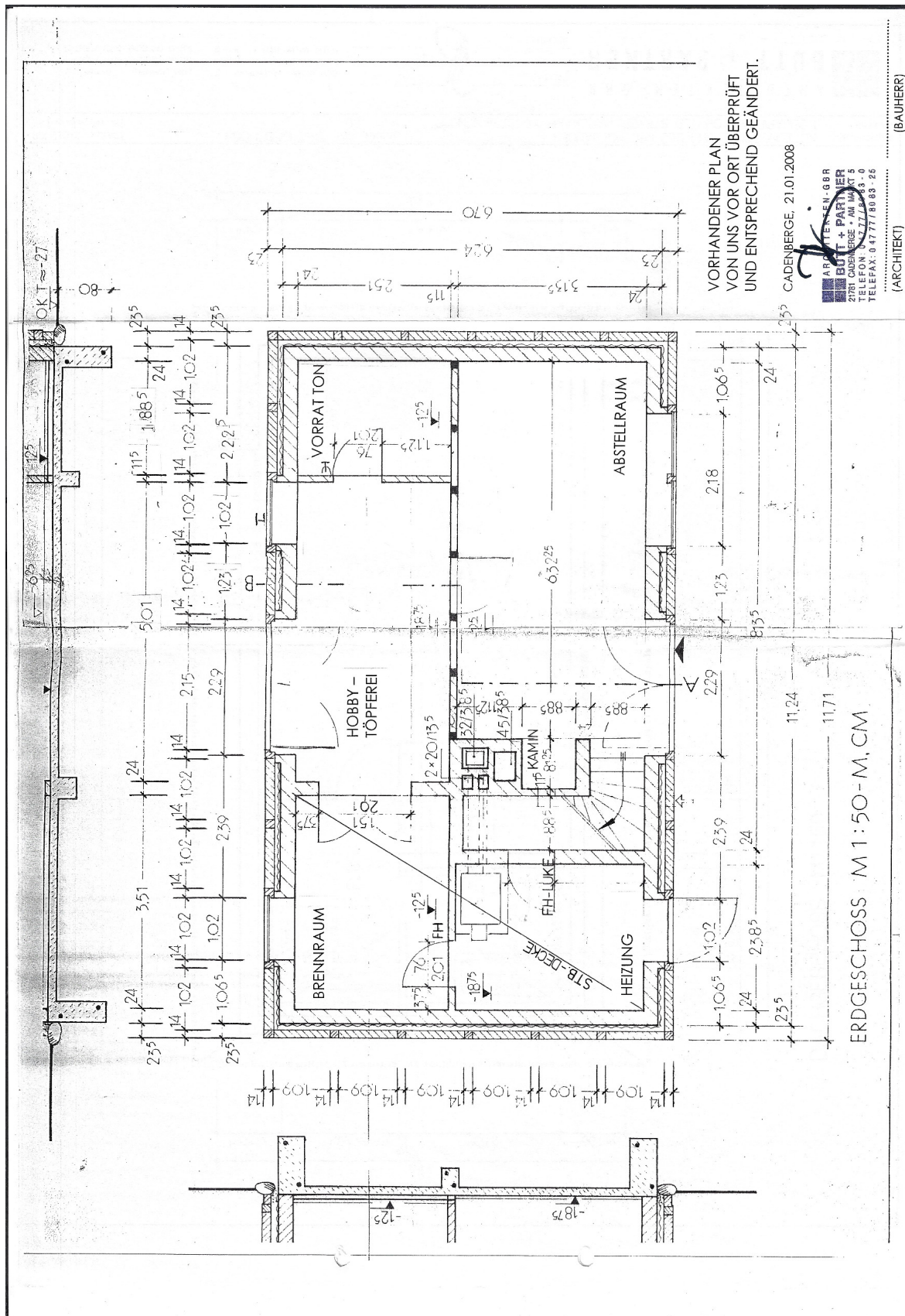
Exposé - Grundrisse



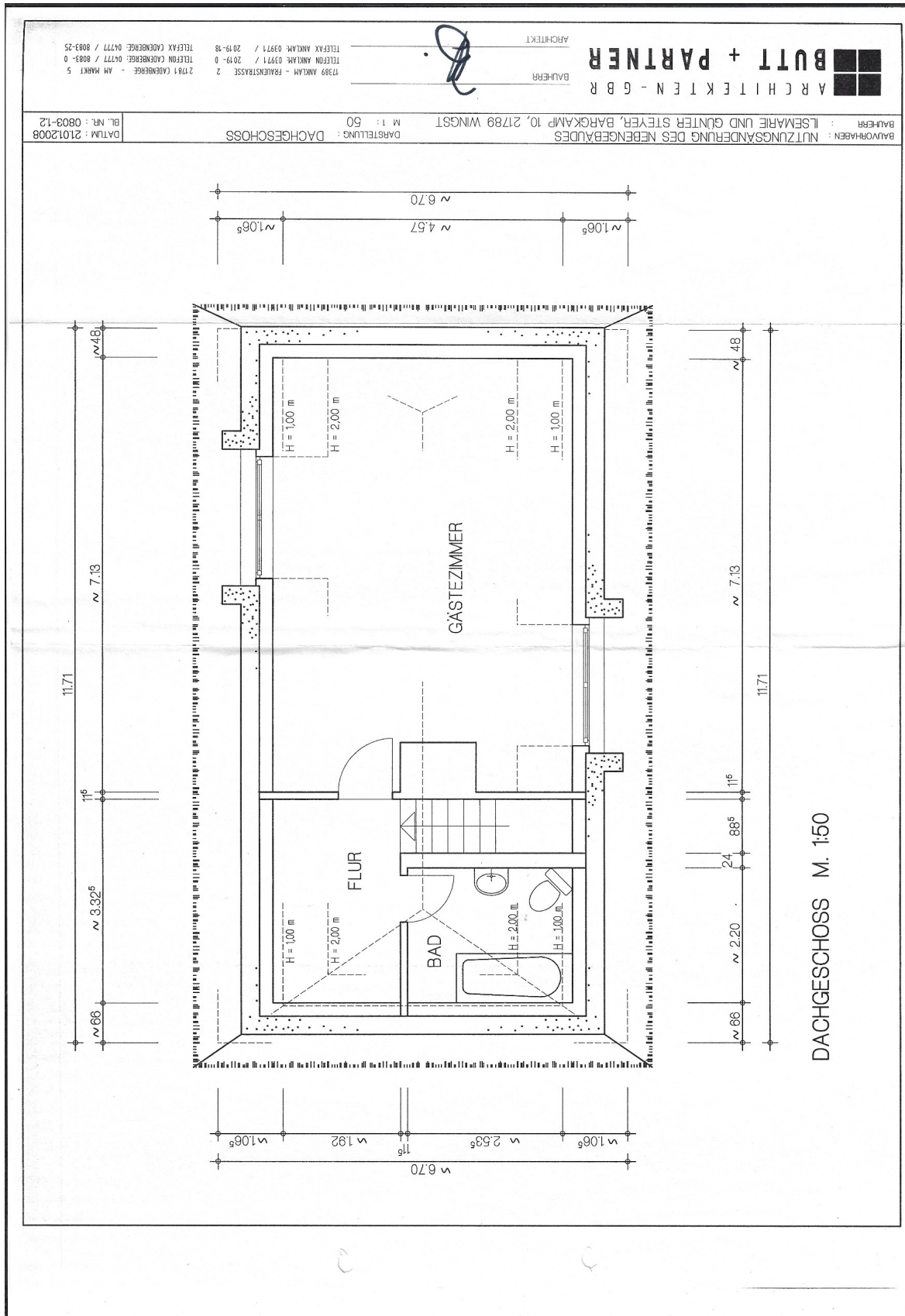
Exposé - Grundrisse



Exposé - Grundrisse



Exposé - Grundrisse



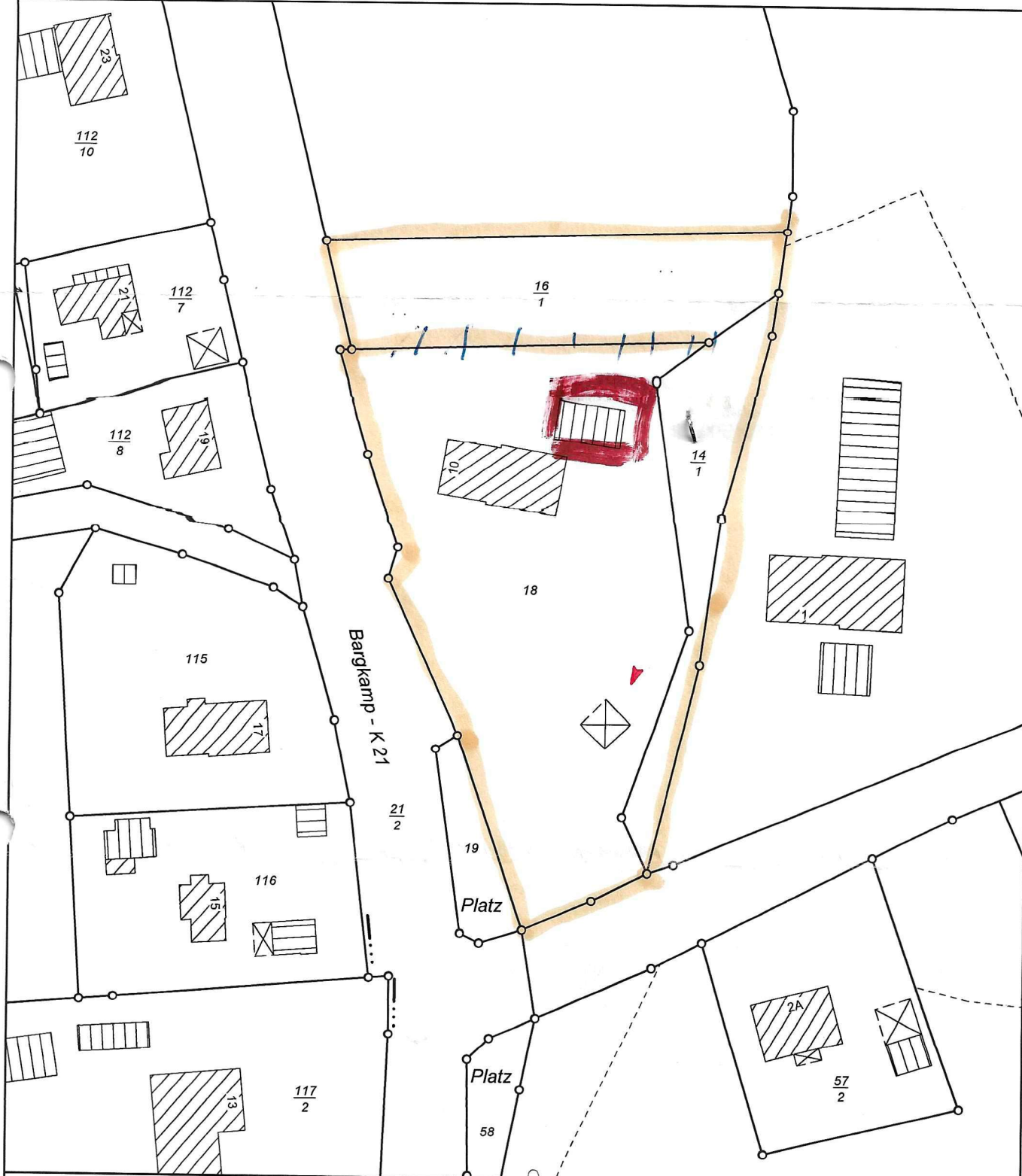
Exposé - Anhänge

1. Lageplan_neu



Gemeinde: Wingst
Gemarkung: Wingst

Flur: 39
Flurstück: 00018/000



Verantwortlich für den Inhalt

Behörde für GLL Otterndorf
- Katasteramt -

Bereitgestellt durch

Behörde für GLL Otterndorf
- Katasteramt -

Zeichen: V7-834/2006

Datum: 15.08.2007

Diese amtliche Präsentation und die ihr zugrunde liegenden Angaben des amtlichen Vermessungswesens sind nach §5 des Niedersächsischen Gesetzes über das amtliche Vermessungswesen vom 12. Dezember 2002 (Nds. GVBl 2003) geschützt. Die Verwertung für nichtteilene oder wirtschaftliche Zwecke und die öffentliche Wiedergabe ist nur mit Erlaubnis der zuständigen Vermessungs- und Katasterbehörde zulässig.

Die Grundrissdarstellung ist aus einer Karte kleineren Maßstabs abgeleitet: eventuell eingeschränkte Genauigkeit.