

Exposé

Wohnung in Berlin

Wunderschöne große 5 Zimmer Altbauwohnung in zentraler Lage



Objekt-Nr. OM-400617

Wohnung

Vermietung: **2.490 € + NK**

Ansprechpartner:
Stefanie

10119 Berlin
Berlin
Deutschland

Baujahr	1900	Mietsicherheit	7.470 €
Etagen	5	Übernahme	sofort
Zimmer	5,00	Badezimmer	1
Wohnfläche	151,10 m ²	Etage	2. OG
Energieträger	Gas	Heizung	Zentralheizung
Summe Nebenkosten	440 €		

Exposé - Beschreibung

Objektbeschreibung

Die wunderschöne und großzügig errichtete Altbauwohnung besteht aus 5 Zimmern und hat eine Wohnfläche von ca. 151,1 m².

Des Weiteren hat die Wohnung zwei Eingänge, einen in der Küche über das Seitenflügeltreppenhaus und den anderen durch eine breite, wunderschön verzierte Flügeltür über das Vorderhaustreppenhaus. Beide Wohnungseingangstüren sind original erhalten.

Die Beheizung erfolgt über eine Gas-Zentralheizung.

Die komplette Elektrik wurde aufwendig modernisiert.

Ausstattung

Im Erkerzimmer liegt das Originaltafelparkett und in dem linken Straßenzimmer und im Berliner Zimmer liegt noch das Originaleichenparkett im Fischgrätenmuster, die aufwendig aufgearbeitet worden sind. Der Flur im Vorderhaus und im Seitenflügel und das Hofzimmer im Vorderhaus bewirken durch den hochwertig aufgearbeiteten Originaldielenboden ein wunderschönes Altbauflair. Die zahlreichen Verzierungen der wunderschönen Originalaltbautüren mit Originalprofilen, davon drei besonders schöne Flügeltüren, spiegeln den Zustand wie vor ca. 125 Jahren wider, so daß die Altbauatmosphäre den Besucher willkommen heißt. In den Straßenzimmern und im Berliner Zimmer finden Sie Originalstuck an der Decke. Das Berliner Zimmer und das Hofzimmer im Vorderhaus sind jeweils durch einen französischen Balkon sehr hell.

Der Boden im Badezimmer ist diagonal weiß gefliest und die Wände bis ca. 2,20 Meter hoch ebenfalls weiß gefliest. Das Badezimmer verfügt über eine Badewanne, 2 Handwaschbecken und eine Toilette sowie ein Fenster (Tageslicht-Bad) zur Belüftung.

Die Küche ist diagonal weiß gefliest, hat einen weißen Fliesenspiegel und ist mit ca. 15m² sehr großzügig geschnitten. Die zusätzliche Eingangstür in der Küche kann von Dienstboten und Lieferanten genutzt werden, um die Ungestörtheit des Vorderhauses zu wahren.

Fußboden:

Parkett

Weitere Ausstattung:

Keller

Lage

Die Wohnung befindet sich in der Torstraße - zwischen Rosenthaler Platz und Schönhäuser Allee. Die nächste Straßenbahnhaltestelle ist in 2-3 Gehminuten zu erreichen. Hackescher Markt und Alexanderplatz sind bequem zu Fuß zu erreichen. In unmittelbarer Nähe befinden sich diverse Galerien, Cafés, Restaurants, Schulen und Geschäfte des täglichen Bedarfs.

Infrastruktur:

Apotheke, Lebensmittel-Discount, Öffentliche Verkehrsmittel

Exposé - Energieausweis

Energieausweistyp	Verbrauchsausweis
Erstellungsdatum	ab 1. Mai 2014
Endenergieverbrauch	117,00 kWh/(m ² a)
Energieeffizienzklasse	D

Exposé - Galerie



Erkerzimmer

Exposé - Galerie



2 Straßenzimmer



2 Straßenzimmer

Exposé - Galerie



Hofzimmer VH



Hofzimmer VH

Exposé - Galerie



Berliner Zimmer



Berliner Zimmer

Exposé - Galerie



Badezimmer



Hofzimmer SFL

Exposé - Galerie



Hofzimmer SFL

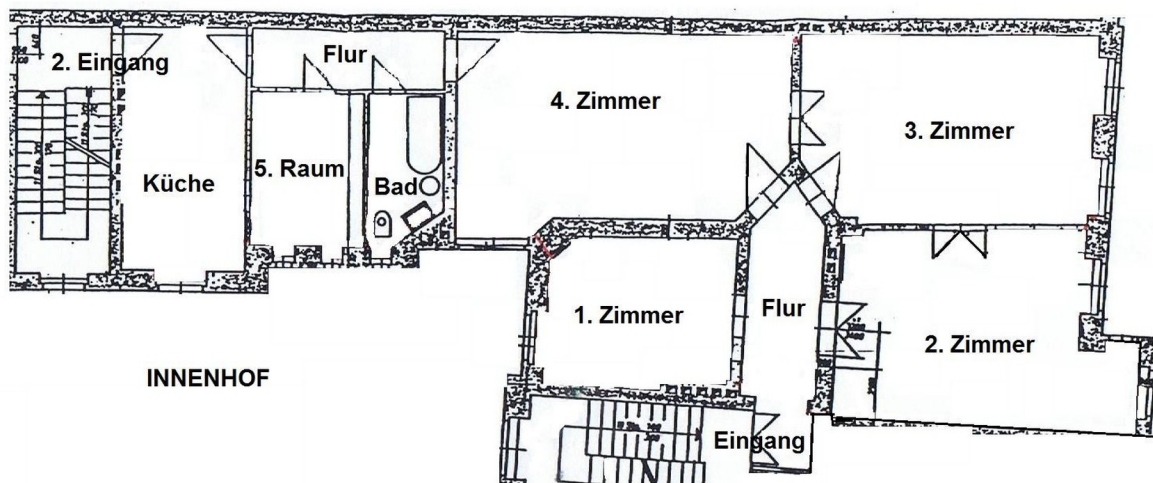


Küche

Exposé - Galerie



Küche



Grundriss