

Exposé

Dachgeschosswohnung in Dortmund

Schöne 2 Zimmer Wohnung mit Balkon in 1A Lage von Wambel



Objekt-Nr. OM-400157

Dachgeschosswohnung

Vermietung: **500 € + NK**

Ansprechpartner:
Thomas Kleimeier

44143 Dortmund
Nordrhein-Westfalen
Deutschland

Baujahr	1968	Summe Nebenkosten	220 €
Etagen	2	Mietsicherheit	1.500 €
Zimmer	2,00	Übernahme	sofort
Wohnfläche	61,00 m ²	Zustand	renoviert
Nutzfläche	10,00 m ²	Schlafzimmer	1
Energieträger	Öl	Badezimmer	1
Nebenkosten	140 €	Etage	2. OG
Heizkosten	80 €	Heizung	Zentralheizung

Exposé - Beschreibung

Objektbeschreibung

Schöne 2 Zimmer Dachgeschoßwohnung in Dortmund- Wambel mit Balkon.

Die Wohnung eignet sich ideal für einen 1-Personen Haushalt. Über das schöne große Wohnzimmer gelangt man direkt auf den Süd-West Balkon mit einem schönen Blick in den Garten. Die Fenster und Böden sind erneuert worden.

Ausstattung

Die Wohnung verfügt über eine kleine Küche mit Abstellraum und einem Duschbad.

Fußboden:

Parkett, Fliesen

Weitere Ausstattung:

Balkon, Keller, Duschbad

Lage

Zentrale und ruhige Lage in Wambel.

Infrastruktur:

Apotheke, Lebensmittel-Discount, Allgemeinmediziner, Grundschule, Hauptschule, Realschule, Gymnasium, Gesamtschule, Öffentliche Verkehrsmittel

Exposé - Energieausweis

Energieausweistyp	Bedarfsausweis
Erstellungsdatum	ab 1. Mai 2014
Endenergiebedarf	500,00 kWh/(m ² a)
Energieeffizienzklasse	E

Exposé - Galerie

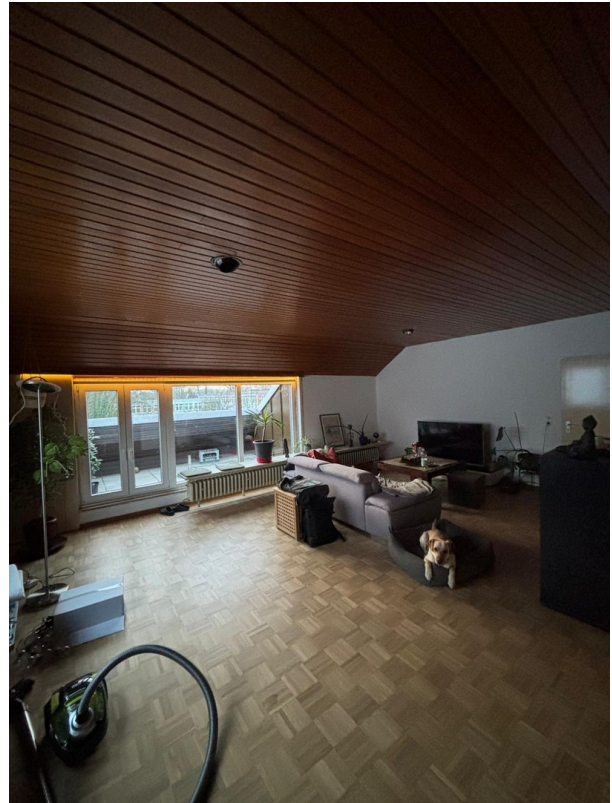


Balkon

Exposé - Galerie



Neuer Parkettboden Wohnzimmer



Wohnzimmer

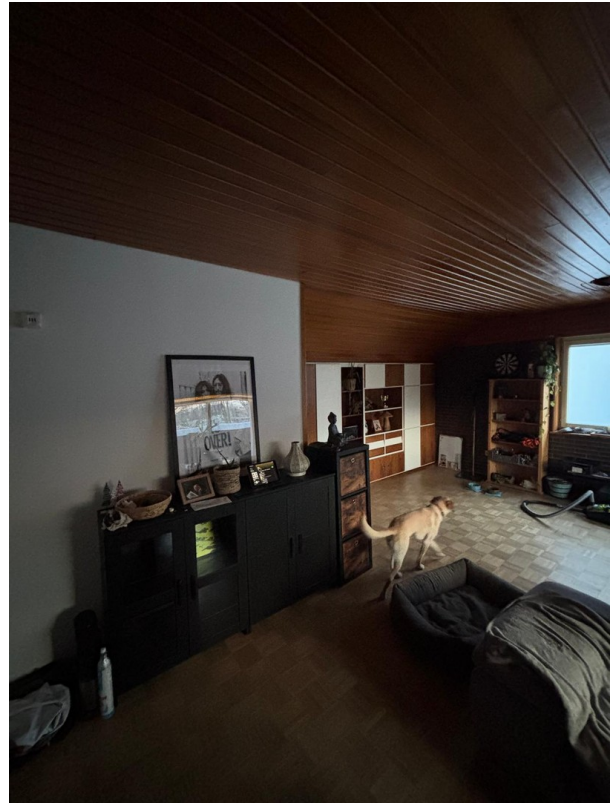


Wohnzimmer

Exposé - Galerie



Wohnzimmer



Wohnzimmer



Wohnzimmer

Exposé - Galerie



Wohnzimmer



Küche



Küche

Exposé - Galerie



Küche Abstellmöglichkeit



Wohnzimmer

Exposé - Galerie



Bad mit Dusche



Dusche



Balkon

Exposé - Galerie



Balkon



Schlafzimmer

Exposé - Galerie



Schlafzimmer



Neuer Parkettboden Flur



Laminatboden Schlafzimmer

Exposé - Galerie



Kellerraum