

# Exposé

## Bürofläche in Lübbecke Büroräume mit Freifläche



Objekt-Nr. OM-399795

### Bürofläche

Vermietung: **4.875 € + NK**

Ansprechpartner:  
WE-Service GmbH

Jockweg 28a-h  
32312 Lübbecke  
Nordrhein-Westfalen  
Deutschland

Übernahme	ab Datum	Büro-/Praxisfläche	650,00 m <sup>2</sup>
Übernahmedatum	01.06.2026	Gesamtfläche	1.100,00 m <sup>2</sup>

# Exposé - Beschreibung

## Objektbeschreibung

Die Immobilie bietet verschiedene Nutzungsmöglichkeiten aufgrund getrennter Büroräume sowie Abstellflächen innerhalb und außerhalb des Gebäudes.

Die Büroräumlichkeiten lassen sich beliebig strukturieren. Möglich sind u.a. Einteilungen in Einzel- oder Großraumbüros sowie verschiedene Möglichkeiten zur Nutzung als Besprechungs-, Schulungs-, und Aufenthaltsräume.

Durch große Fenster wirken die Räumlichkeiten hell und einladend, wodurch sie eine angenehme Arbeitsatmosphäre schaffen.

Sanitäre Anlagen sind in ausreichender Anzahl vorhanden. Hinzu kommt eine Küche. Für die Lagerung von Büromaterial stehen abgetrennte Lagerräumlichkeiten zur Verfügung.

Die Gesamtfläche teilt sich in ungefähr 650 qm Bürofläche und in ungefähr 450 qm Freifläche auf.

## Ausstattung

Die Büromöbel sind nicht mit in der Vermietung enthalten und müssen somit selber beschaffen werden.

Eine Küchenzeile ist vorhanden.

### **Fußboden:**

Teppichboden

## Sonstiges

WE-Service GmbH

Fridtjof-Nansen-Weg 5a

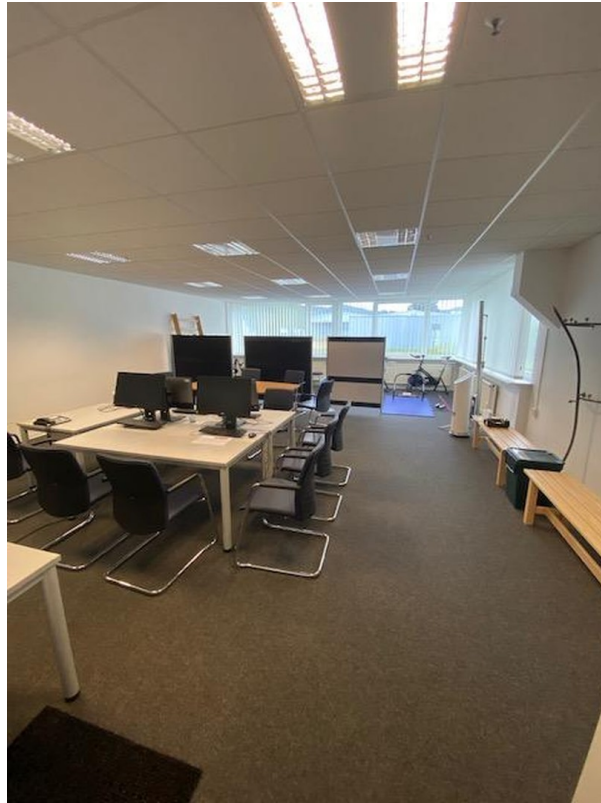
48155 Münster

Telefon: 0251 493-1326

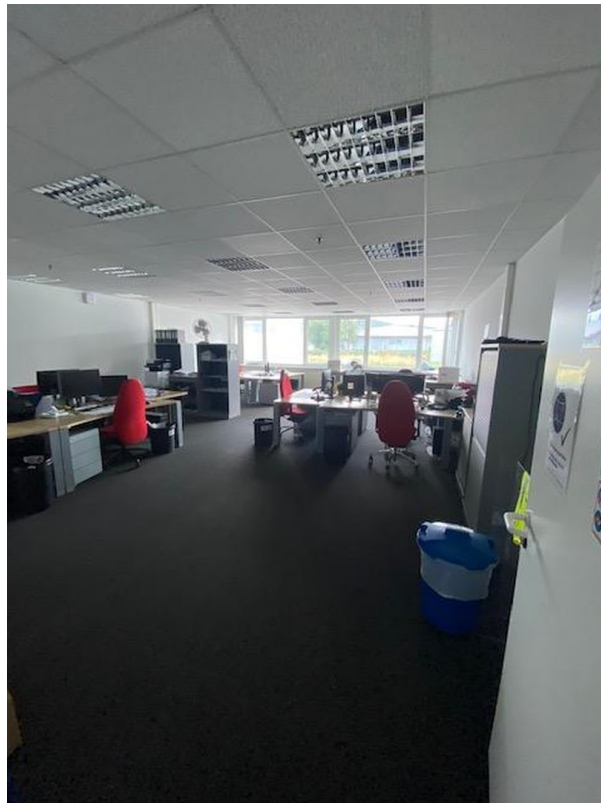
## Lage

Die Räumlichkeiten befinden sich am Jockweg in Lübbecke, unweit der B239. Entsprechende Parkmöglichkeiten sind vorhanden.

# Exposé - Galerie

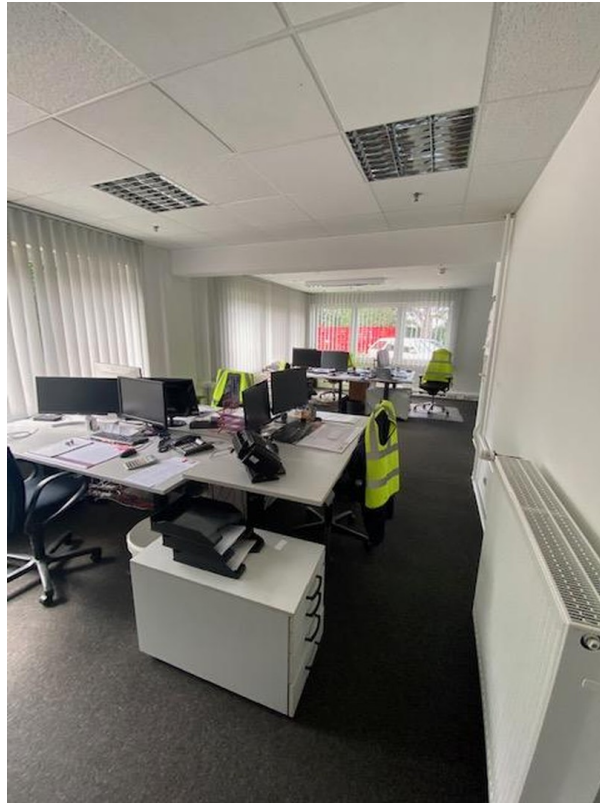


Büroarbeitsplätze



Büroarbeitsplätze

# Exposé - Galerie



Büroarbeitsplätze



Büroarbeitsplätze

# Exposé - Galerie

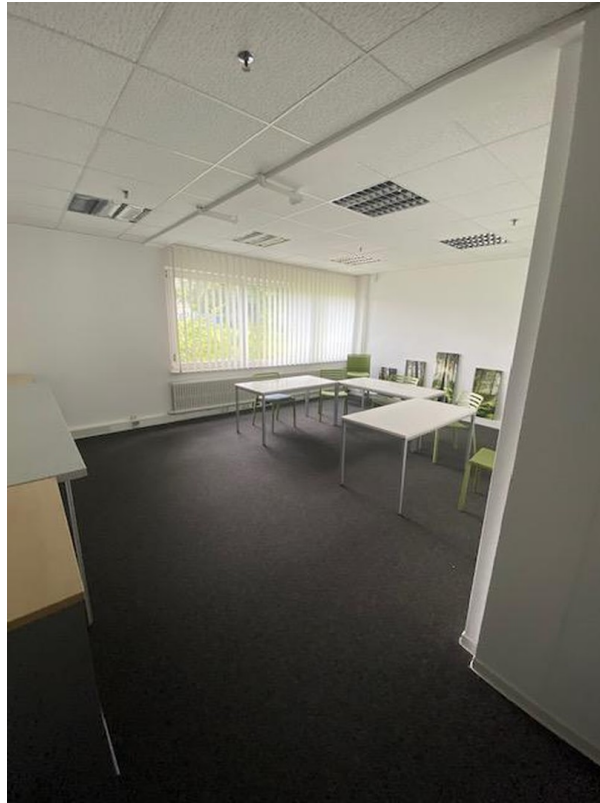


Besprechungsraum



Büroarbeitsplätze

# Exposé - Galerie



Schulungs- und Pausenraum



Küche

# Exposé - Galerie



Flur



Eingangsbereich

# Exposé - Galerie



WC



Lagerräumlichkeit