

# Exposé

## Halle in Rednitzhembach

**Gewerbehalle 624qm / Büro 247qm zur Miete in 91126 Rednitzhembach**



Objekt-Nr. OM-398639

### Halle

Vermietung: **5.922 € + NK**

Ansprechpartner:  
Ehrhardt

Meckenloher Straße 9  
91126 Rednitzhembach  
Bayern  
Deutschland

Baujahr	1995	Übernahme	Nach Vereinbarung
Grundstücksfläche	1.000,00 m²	Zustand	gepflegt
Etagen	1	Etage	1. OG
Energieträger	Gas	Gesamtfläche	871,00 m²
Nebenkosten	300 €	Lager-/Prod.fläches	624,00 m²
Heizkosten	300 €	Freifläche	100,00 m²
Mietsicherheit	17.768 €	Heizung	Etagenheizung

# Exposé - Beschreibung

## Objektbeschreibung

Zur Vermietung steht eine Produktions- /Lagerhalle mit 623,5 qm Fläche und 4 Büro- und Sozialräumen mit insgesamt 247,5 qm im Gewerbegebiet

in 91126 Rednitzhembach, Meckenloher Strasse 9.

Die Gesamtfläche des Objektes beträgt 871 qm, welche zum Preis vom netto 6,80 Euro zzgl. MwSt / qm kalt zur Miete angeboten wird.

In der Miete sind die Stellplätze vor dem Gebäude enthalten.

Die Halle ist in Betonbauteilen errichtet worden und wird mit Deckenheizstrahlern beheizt.

Die Büros werden mittels Gastherme beheizt.

Die Halle wird über ein Sektionaltor 4,20 m x 4,15 m Höhe erschlossen.

Die Büros werden über einen separaten Eingang erreicht.

Es gibt zwei weitere Stahltüren, welche als Eingang in die Halle genutzt werden können.

Die Büros sind mit Klimaanlage ausgestattet.

Vor dem Objekt befinden sich 4 PKW Parkplätze.

Die Halle wird zum Übergabezeitpunkt leer und besenrein sein.

Besichtigungen nach Absprache möglich.

## Ausstattung

### **Fußboden:**

Fliesen

### **Weitere Ausstattung:**

Gäste-WC

## Sonstiges

Die Halle und die Büros könnten bei Bedarf auch getrennt von einander gemietet werden.

## Lage

Die Halle befindet sich im Gewerbegebiet

in 91126 Rednitzhembach, Meckenloher Strasse 9 in der Nähe von Nürnberg. In der Nähe befindet sich die Auffahrt zur B2 und zur Autobahn A6 in Richtung Nürnberg.

# Exposé - Energieausweis

Energieausweistyp	Verbrauchsausweis
Erstellungsdatum	ab 1. Mai 2014
Endenergieverbrauch Strom	17,00 kWh/(m²a)
Endenergieverbrauch Wärme	65,00 kWh/(m²a)

## Exposé - Galerie



# Exposé - Galerie



# Exposé - Galerie





# Exposé - Galerie

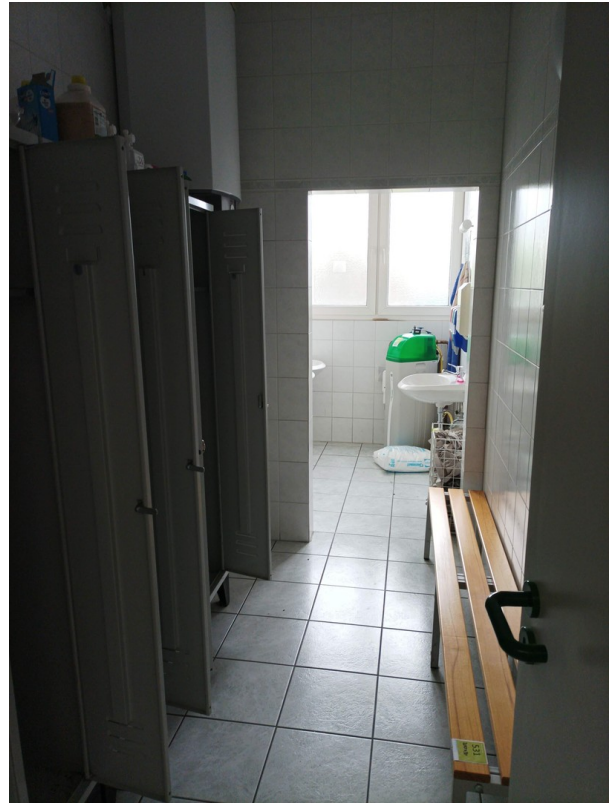


# Exposé - Galerie





# Exposé - Galerie

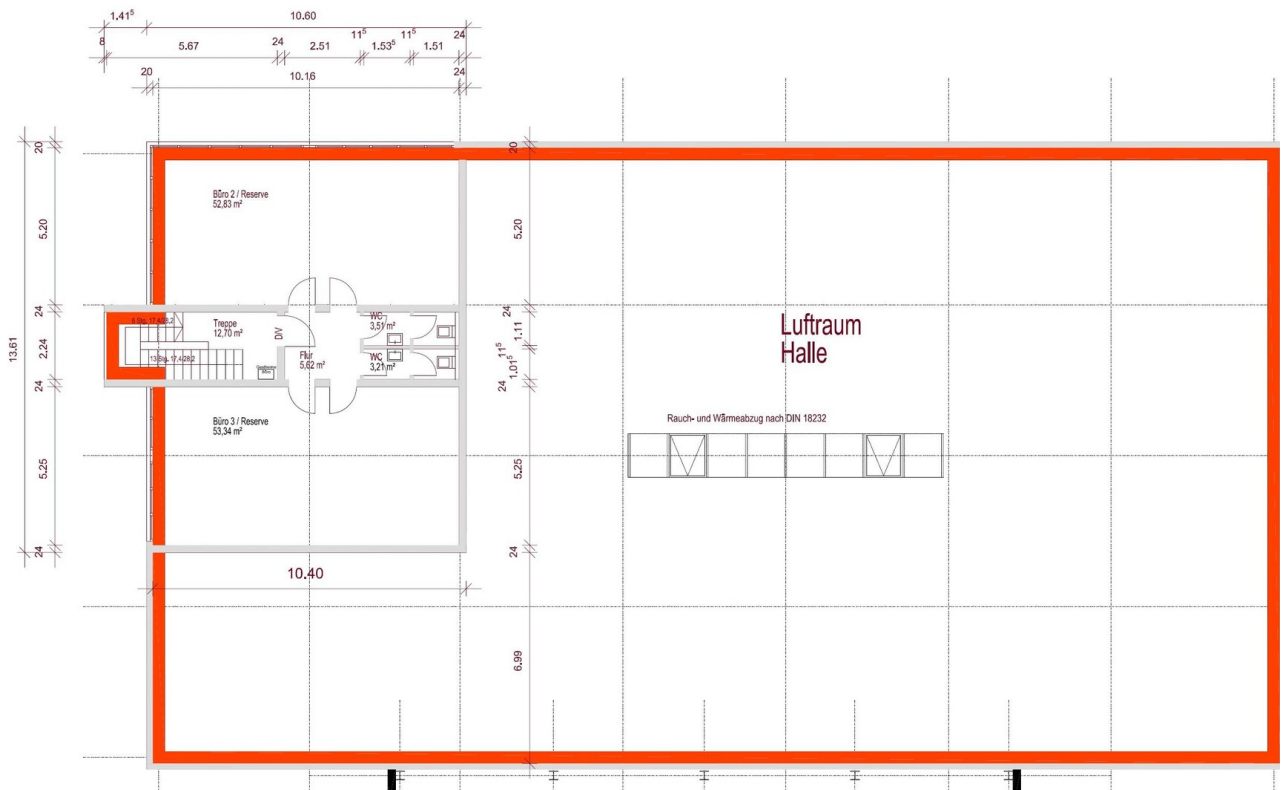




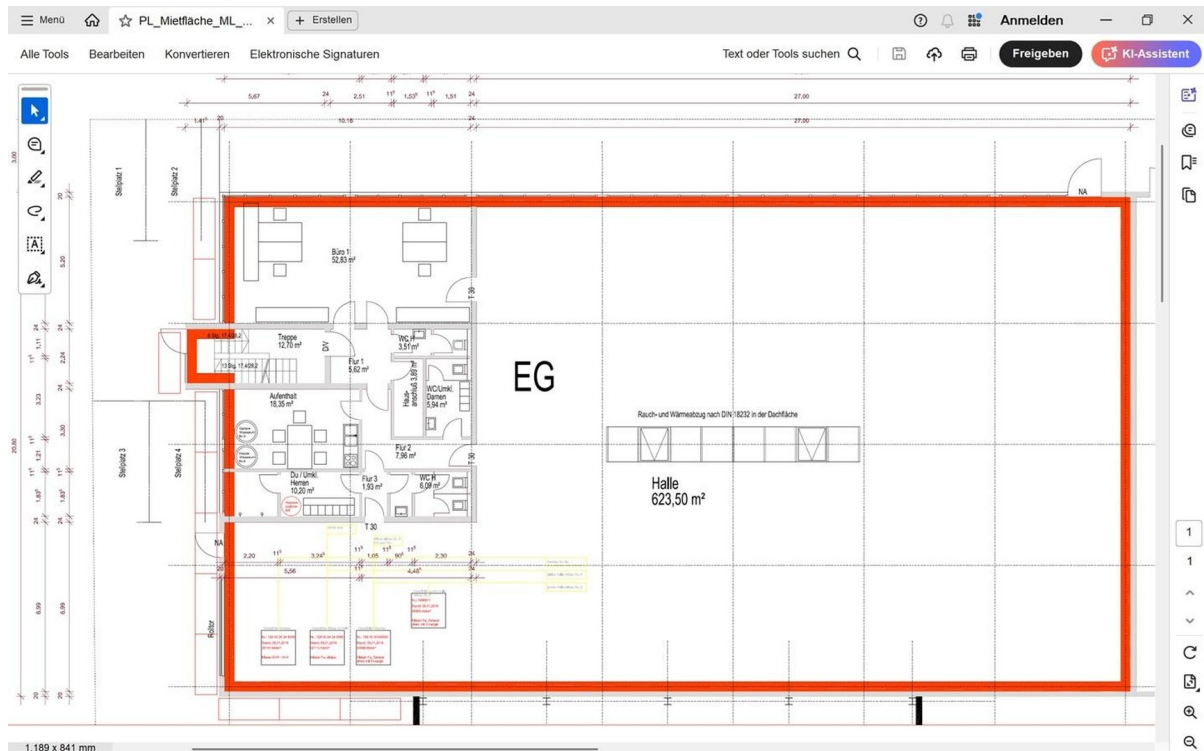
# Exposé - Galerie



# Exposé - Galerie



# Exposé - Galerie





# Exposé - Galerie





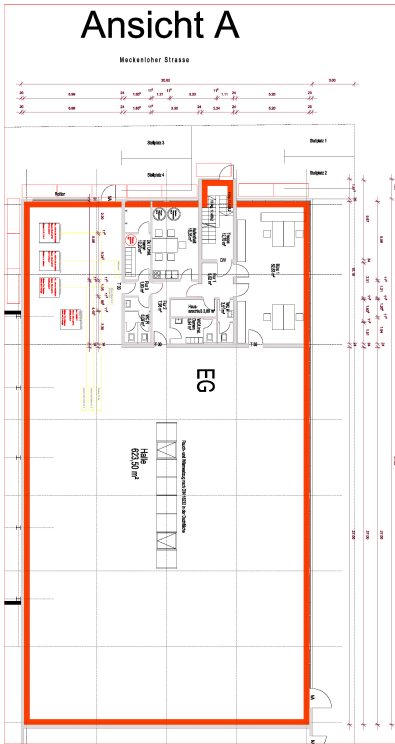
# Exposé - Galerie



# Exposé - Grundrisse

## Grundriss EG

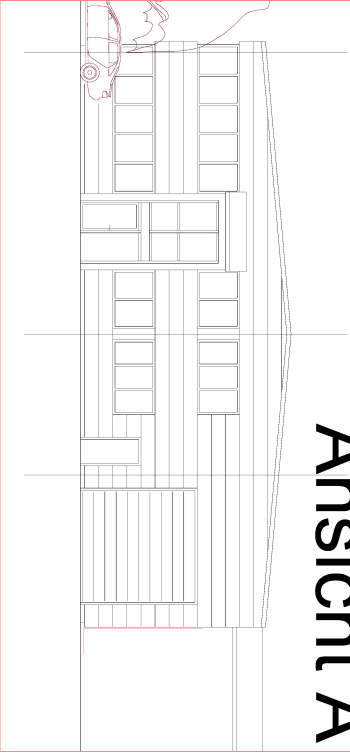
## Ansicht B



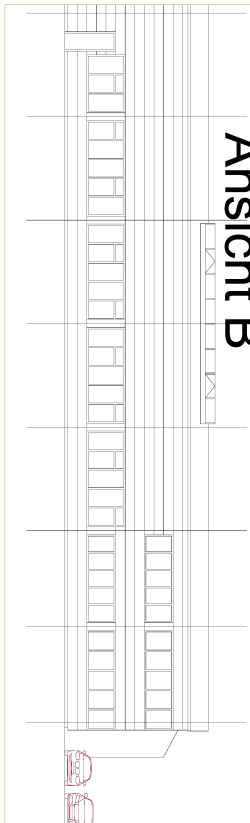
## Grundriss OG



# Ansicht A



## Ansicht B



**Zeichnung geprüft und zur  
Ausführung freigegeben.**

Name: \_\_\_\_\_ (not including University)

[illegible]