

Exposé

Villa in Oberotterbach

Luxuriöses Anwesen mit mediterranem Ambiente in der Toskana der Pfalz, Südlage



Objekt-Nr. OM-398571

Villa

Verkauf: **1.260.000 €**

Ansprechpartner:
Peter Lang

76889 Oberotterbach
Rheinland-Pfalz
Deutschland

Baujahr	1995	Übernahme	Nach Vereinbarung
Grundstücksfläche	840,00 m²	Zustand	saniert
Etagen	3	Schlafzimmer	5
Zimmer	9,00	Badezimmer	3
Wohnfläche	330,00 m²	Garagen	1
Nutzfläche	95,00 m²	Stellplätze	2
Energieträger	Solar	Heizung	Zentralheizung

Exposé - Beschreibung

Objektbeschreibung

Zum Verkauf steht luxuriöses Anwesen für gehobene Ansprüche.

Diese Villa begeistert durch ihren ausgezeichneten Stil, eleganten Komfort und einzigartiges Design.

Großzügige, lichtdurchflutete Räume schaffen eine einladende Atmosphäre, während bodentiefe Galeriefenster das Tageslicht optimal einfangen. Durch die großen Fenster kann man die mediterrane Gestaltung des Gartens mit Zypressen und Olivenbäumen bewundern.

Dieses Haus ist ein wahrer Rückzugsort für anspruchsvolle Bewohner, die Stil auf höchsten Wohnkomfort legen.

Das Haus besteht aus zwei getrennten Wohneinheiten mit einer jeweiligen Wohnfläche von ca. 250 und 80 m² sowie einer Nutzfläche von 95 m².

Die erste Wohneinheit der Villa gestaltet sich wie folgt:

- Dritte Ebene des Hauses: zwei große Schlafzimmer, je mit großem Balkon und En Suite Badezimmer; umlaufende Galerie mit Ankleide und freie Sicht zum Erdgeschoss
- Zweite Ebene des Hauses: Flur; Toilette; Küche mit Hauswirtschaftsraum; Esszimmer mit barrierefreiem Zugang zur ersten Terrasse; Wohnzimmer mit imposantem Kamin mit Zugang zur zweiten barrierefreien Terrasse; Bibliothek/Büro; Gästeschlafzimmer,
- Erste Ebene des Hauses: Keller, Weinkeller, Technikraum, Werkstatt, Flur, Garage mit elektrischem Tor.

Die zweite Wohneinheit (Erste Ebene des Hauses) ist eine ebenerdige Einliegerwohnung mit separatem Haupteingang bestehend aus:

- zwei Schlafzimmer, Wohn/Esszimmer mit Zugang zur dritten barrierefreien Terrasse, Flur, Küche, Duschbad, Keller.

Die Villa verfügt insgesamt über:

- 5 Schlafzimmer,
- 3 Badezimmer,
- 1 Gästetoilette,
- 2 Küchen,
- 3 Keller,
- Doppelgarage,
- Mediterran angelegter Landschaftsgarten
(Zypressen, Olivenbäume Feigenbäumen)
- 3 Terrassen,
- Teich mit Wasserfall.

Ausstattung

Die Villa bietet folgende Ausstattungsmerkmale:

- größtenteils hochwertige Parkettfußböden sowie Fliesenfußböden mit Designer Inlays in den Ess- und Wohnräumen,
- die Bäder sind mit Dusche oder Badewanne, WC, hochwertig ausgestattet und gefliest,

- komplette Gesamtrenovierung (2021-2024) inkl. Fenster, Böden, Badezimmer, Installationen sowie neue autark Heizungstechnik (Solaranlage/Wärmepumpe, 2024),
- Schreinerarbeiten (Kleiderschränke- und Innentüren, 2024),
- Gartenumbau (2020 - 2023).

Fußboden:

Parkett, Fliesen

Weitere Ausstattung:

Balkon, Terrasse, Garten, Keller, Vollbad, Duschbad, Einbauküche, Gäste-WC, Kamin

Sonstiges

Die zur Villa gehörende Einliegerwohnung wird derzeit als Ferienwohnung genutzt.

Aktuelles Wertgutachten identisch mit Verkaufspreis.

Makler- und Provisionsfrei da Angebot direkt von Eigentümer.

Lage

Spektakuläre Weinberggrandlage im touristischen Dreieck (Schweigen-Wissembourg- deutsche Weinstrasse)!

Oberotterbach liegt direkt am Weintor im Landkreis (südliche Weinstraße) in Rheinland-Pfalz und grenzt an das französische Elsass.

Komplette Infrastruktur in ca. 2 km:

- Alle Geschäfte des täglichen Bedarfs,
- große Discounter,
- Ärzte, Apotheken, Zahnärzte, Banken uvm.,
- Kindergarten, Grundschule.

Entfernungen zu Städten:

- Bad Bergzabern - 3 km
- Landau in der Pfalz - 20 km
- Karlsruhe - 40 km
- Mannheim - 70 km
- Wissembourg (Frankreich) - 4 km
- Strasbourg (Frankreich) - 70 km

Nichteinsehbare Südlage auf allen Terrassen und Balkons mit Weitblick in die Weinberge.

Absolute Ruhe ohne Autoverkehr und exzellenten Nachbarschaftsverhältnissen in bester Umgebung.

Infrastruktur:

Lebensmittel-Discount, Allgemeinmediziner, Kindergarten, Grundschule, Hauptschule, Öffentliche Verkehrsmittel

Exposé - Energieausweis

Energieausweistyp	Bedarfsausweis
Erstellungsdatum	ab 1. Mai 2014
Endenergiebedarf	28,02 kWh/(m²a)
Energieeffizienzklasse	A+, A



Exposé - Galerie



Exposé - Galerie



3



4

Exposé - Galerie



5



6

Exposé - Galerie



7



8

Exposé - Galerie



9

Exposé - Anhänge

1. Expose mit Grundrisse

Luxuriöses Anwesen mit mediterranem Ambiente in der Toskana der Pfalz, Südlage

Oberotterbach (76889), Landkreis: südliche Weinstraße, Rheinland-Pfalz

Gesamtfläche inkl. Nutzfläche: 425 m²

Wohnfläche: 330 m²

Grundstück: 840 qm.

Objektzustand: Vollsaniert

Ausstattung: Gehobene Qualität



Preis/Gesamtfläche: 2.965,00 Euro/m²

Preis/Wohnfläche: 3.820,00 Euro/m²

Gesamtpreis: 1.260.000,00 Euro

Inhaltsverzeichnis

Bausubstanz & Energieausweis	3
Objektbeschreibung	4
Ausstattung	6
Lage	7
Sonstiges	8
Grundriss 1. Dritte Ebene des Hauses	9
Grundriss 2. Zweite Ebene des Hauses	17
Grundriss 3. Erste Ebene des Hauses	26

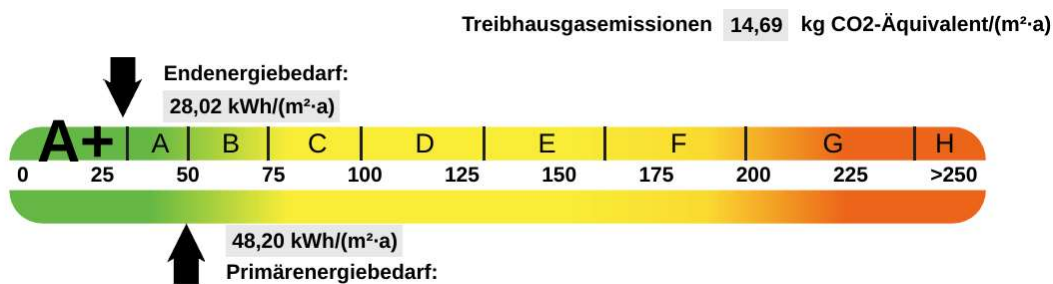
Bausubstanz & Energieausweis

Baujahr: 1995

Letzte Modernisierung/ Sanierung: 2021-2024

Energieausweis: liegt vor

Endenergiebedarf:



Heizungsart: Solaranlage und Wärmepumpe

Garage: Garage mit elektrischem Tor für 2 Stellplätze und 2 Außenstellplätze



Objektbeschreibung

Zum Verkauf steht luxuriöses Anwesen für gehobene Ansprüche.

Diese Villa begeistert durch ihren ausgezeichneten Stil, eleganten Komfort und einzigartiges Design.

Großzügige, lichtdurchflutete Räume schaffen eine einladende Atmosphäre, während bodentiefe Galeriefenster das Tageslicht optimal einfangen. Durch die großen Fenster kann man die mediterrane Gestaltung des Gartens mit Zypressen und Olivenbäumen bewundern.

Dieses Haus ist ein wahrer Rückzugsort für anspruchsvolle Bewohner, die Stil auf höchsten Wohnkomfort legen.

Das Haus besteht aus zwei getrennten Wohneinheiten mit einer jeweiligen Wohnfläche von ca. 250 und 80 m² sowie einer Nutzfläche von 95 m².

Die erste Wohneinheit der Villa gestaltet sich wie folgt:

- **Dritte Ebene des Hauses:** zwei große Schlafzimmer, je mit großem Balkon und En Suite Badezimmer; umlaufende Galerie mit Ankleide und freie Sicht zum Erdgeschoss
- **Zweite Ebene des Hauses:** Flur; Toilette; Küche mit Hauswirtschaftsraum; Esszimmer mit barrierefreiem Zugang zur ersten Terrasse; Wohnzimmer mit imposantem Kamin mit Zugang zur zweiten barrierefreien Terrasse; Bibliothek/Büro; Gästeschlafzimmer,
- **Erste Ebene des Hauses:** Keller, Weinkeller, Technikraum, Werkstatt, Flur, Garage mit elektrischem Tor.

Die zweite Wohneinheit (Erste Ebene des Hauses) ist eine ebenerdige Einliegerwohnung mit separatem Haupteingang bestehend aus:

- zwei Schlafzimmer, Wohn/Esszimmer mit Zugang zur dritten barrierefreien Terrasse, Flur, Küche, Duschbad, Keller.

Objektbeschreibung

Die Villa verfügt insgesamt über:

- 5 Schlafzimmer,
- 3 Badezimmer,
- 1 Gästetoilette,
- 2 Küchen,
- 3 Keller,
- Doppelgarage,
- Mediterran angelegter Landschaftsgarten
(Zypressen, Olivenbäume Feigenbäumen)
- 3 Terrassen,
- Teich mit Wasserfall.



Ausstattung

Die Villa bietet folgende Ausstattungsmerkmale:

- größtenteils hochwertige Parkettfußböden sowie Fliesenfußböden mit Designer Inlays in den Ess- und Wohnräumen,
- die Bäder sind mit Dusche oder Badewanne, WC, hochwertig ausgestattet und gefliest,
- komplette Gesamtrenovierung (2021-2024) inkl. Fenster, Böden, Badezimmer, Installationen sowie neue autark Heizungstechnik (Solaranlage/Wärmepumpe, 2024),
- Schreinerarbeiten (Kleiderschränke- und Innentüren, 2024),
- Gartenumbau (2020 - 2023).



Lage

Spektakuläre Weinbergrandlage im touristischen Dreieck (Schweigen-Wissembourg-deutsche Weinstrasse)!

Oberotterbach liegt direkt am Weintor im Landkreis (südliche Weinstraße) in Rheinland-Pfalz und grenzt an das französische Elsass.

Komplette Infrastruktur in ca. 2 km:

- Alle Geschäfte des täglichen Bedarfs,
- große Discounter,
- Ärzte, Apotheken, Zahnärzte, Banken uvm.,
- Kindergarten, Grundschule.

Entfernungen zu Städten:

- Bad Bergzabern - 3 km
- Landau in der Pfalz - 20 km
- Karlsruhe - 40 km
- Mannheim - 70 km
- Wissembourg (Frankreich) - 4 km
- Strasbourg (Frankreich) - 70 km

Nichteinsehbare Südlage auf allen Terrassen und Balkons mit Weitblick in die Weinberge. Absolute Ruhe ohne Autoverkehr und exzellenten Nachbarschaftsverhältnissen in bester Umgebung.

Sonstiges

Die zur Villa gehörende Einliegerwohnung wird derzeit als Ferienwohnung genutzt.

Aktuelles Wertgutachten identisch mit Verkaufspreis.

Makler- und Provisionsfrei da Angebot direkt von Eigentümer.



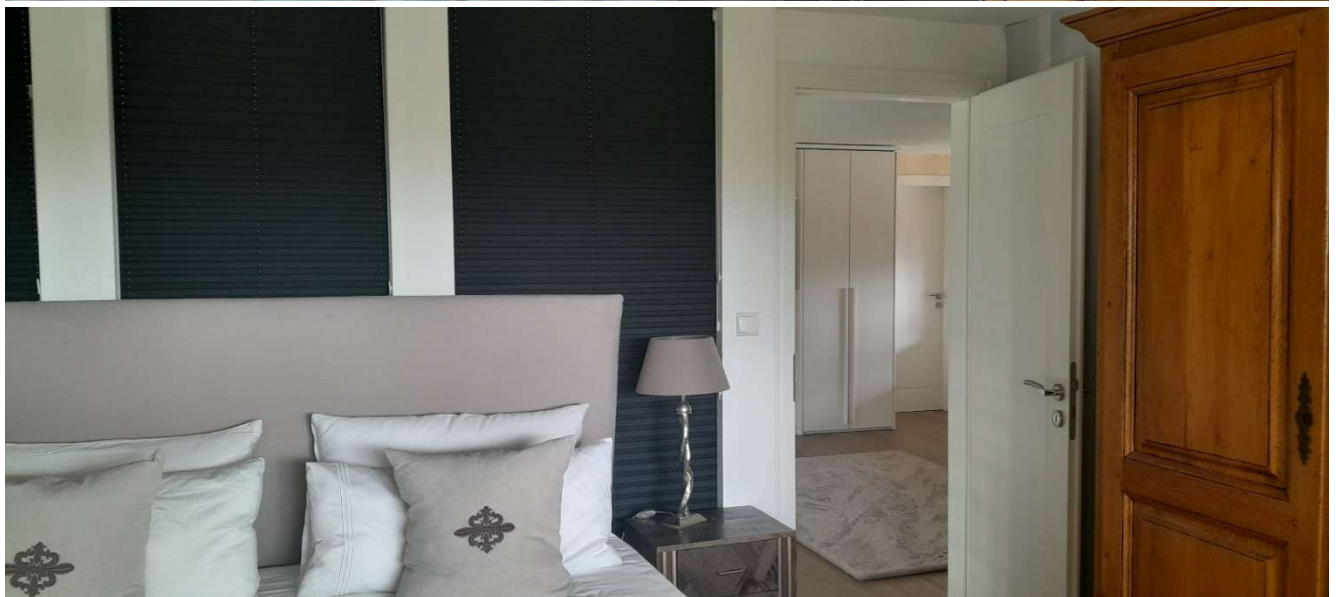
Grundriss 1. Dritte Ebene des Hauses



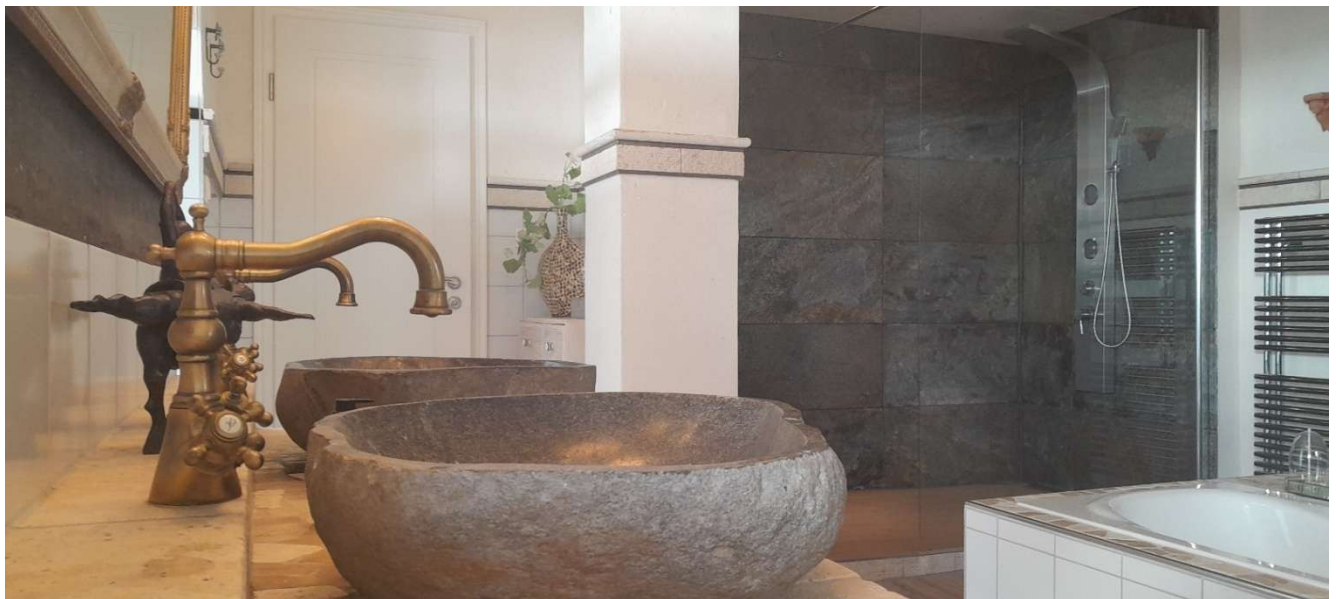
Grundriss 1, 01. Galerie



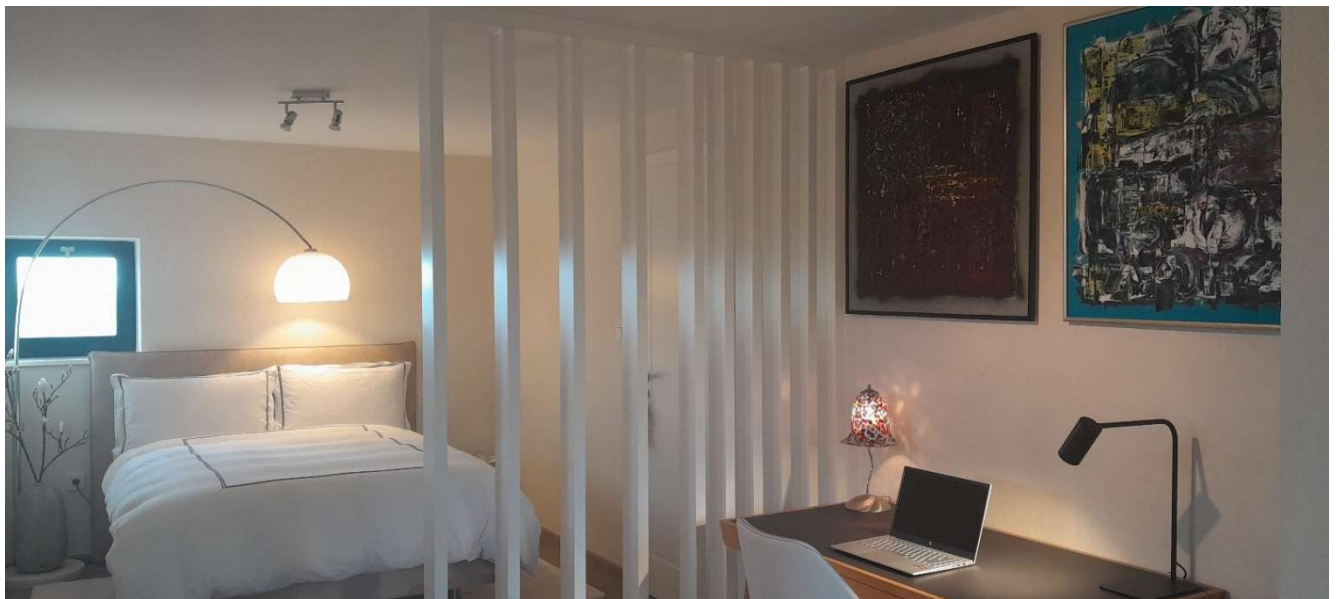
Grundriss 1, 02. Schlafzimmer nr. 1



Grundriss 1, 03. Badezimmer nr. 1



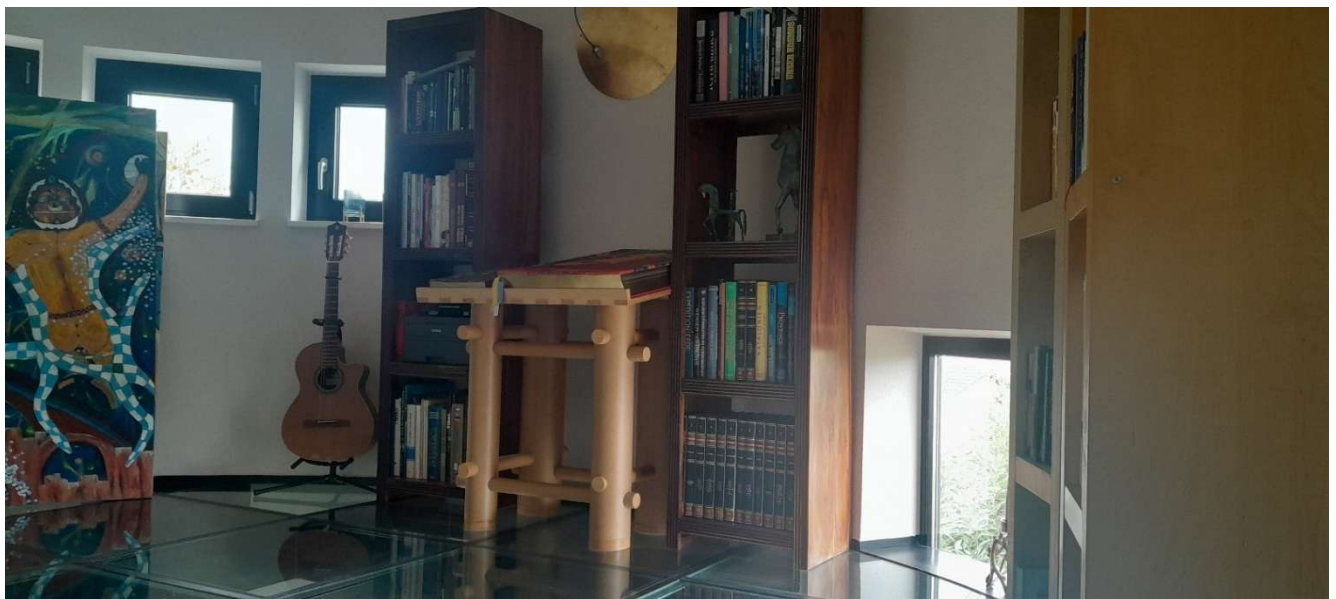
Grundriss 1, 04. Gästezimmer/Schlafzimmer nr. 2



Grundriss 1, 05. Badezimmer nr. 2



Grundriss 1, 06. Bibliothek



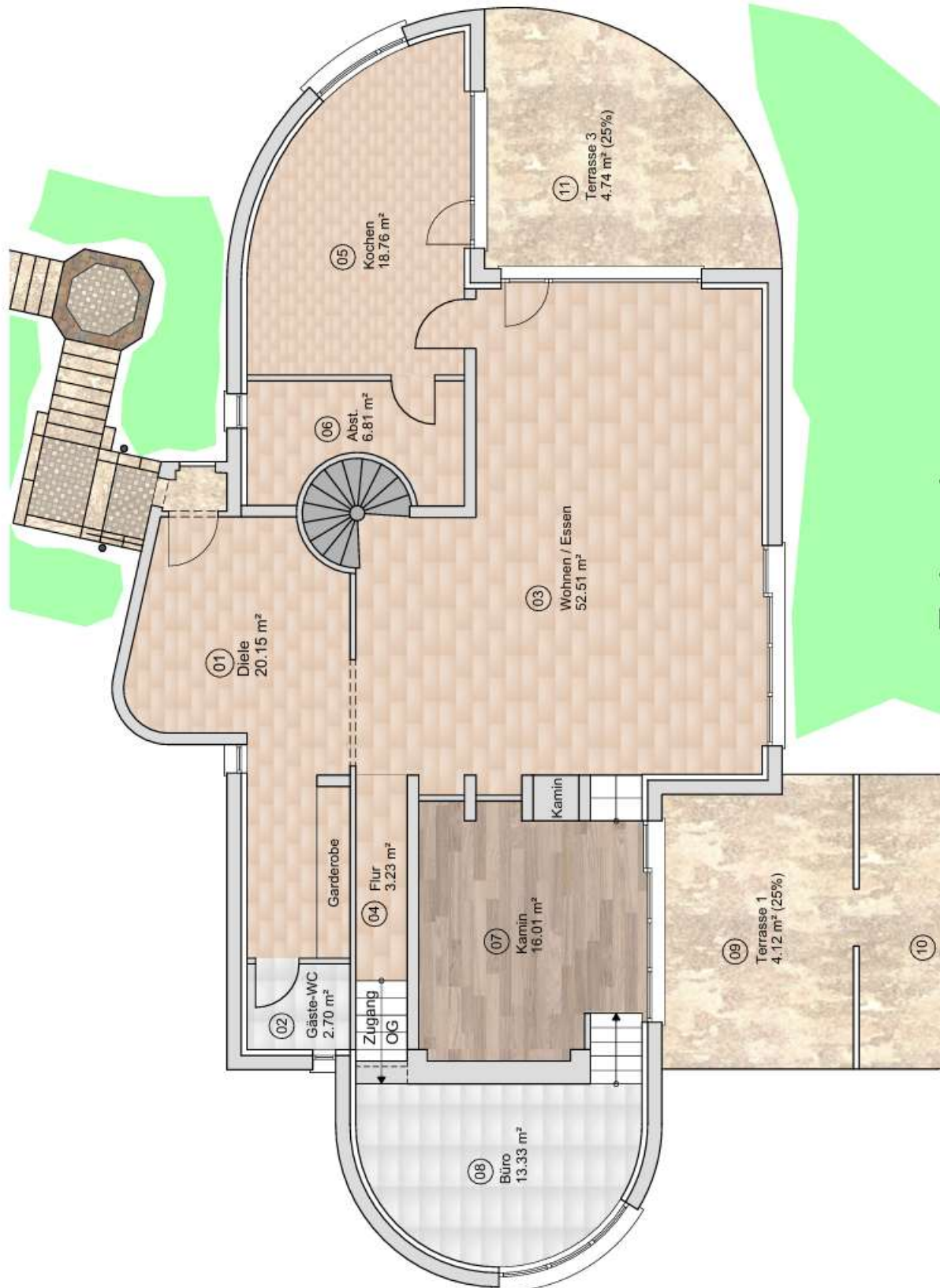
Grundriss 1, 07. Balkon nr. 1



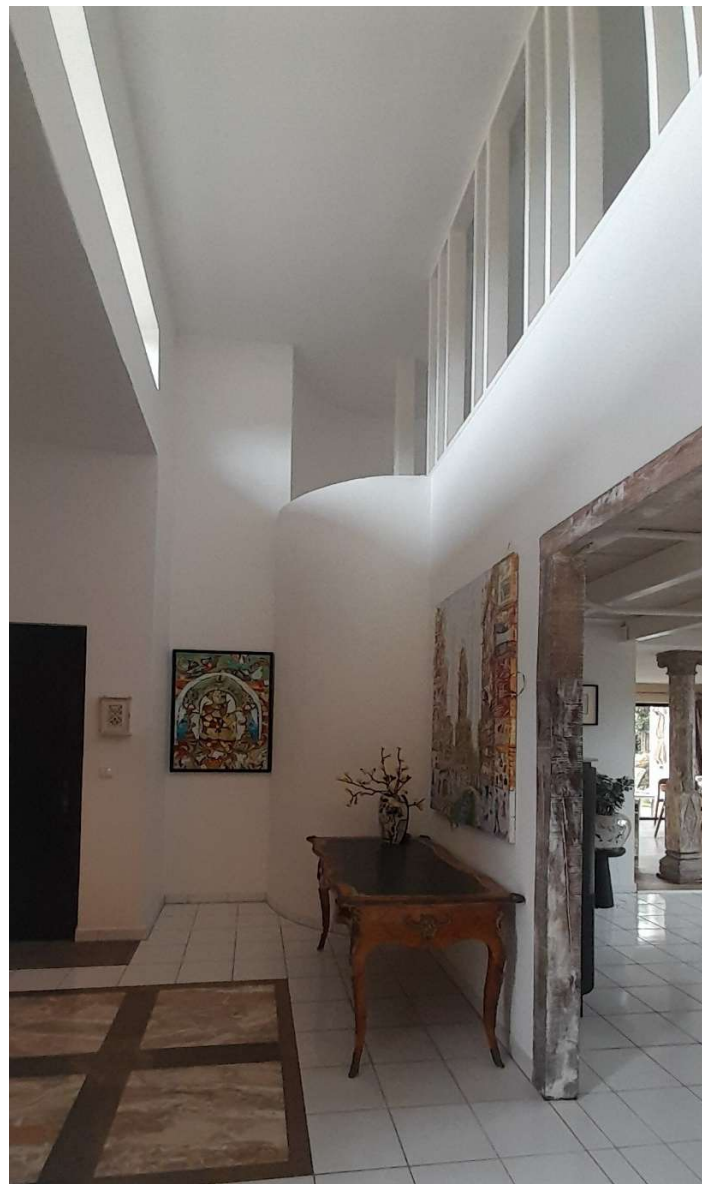
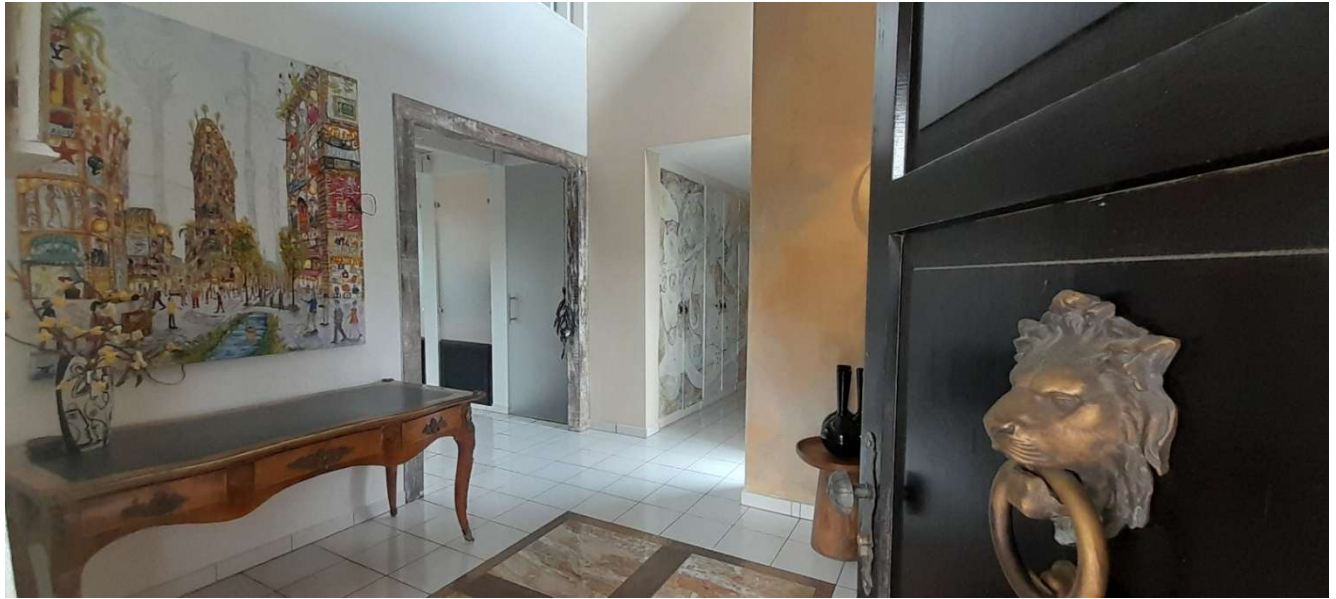
Grundriss 1, 08. Balkon nr. 2



Grundriss 2. Zweite Ebene des Hauses



Grundriss 2, 01. Diele



Grundriss 2, 02. Gäste-WC



Grundriss 2, 03. Wohnen/Essen





Grundriss 2, 05 und 06. Küche und Wirtschaftsraum



Grundriss 2, 07. Kaminraum



Grundriss 2, 08. Büro/Gästeschlafzimmer



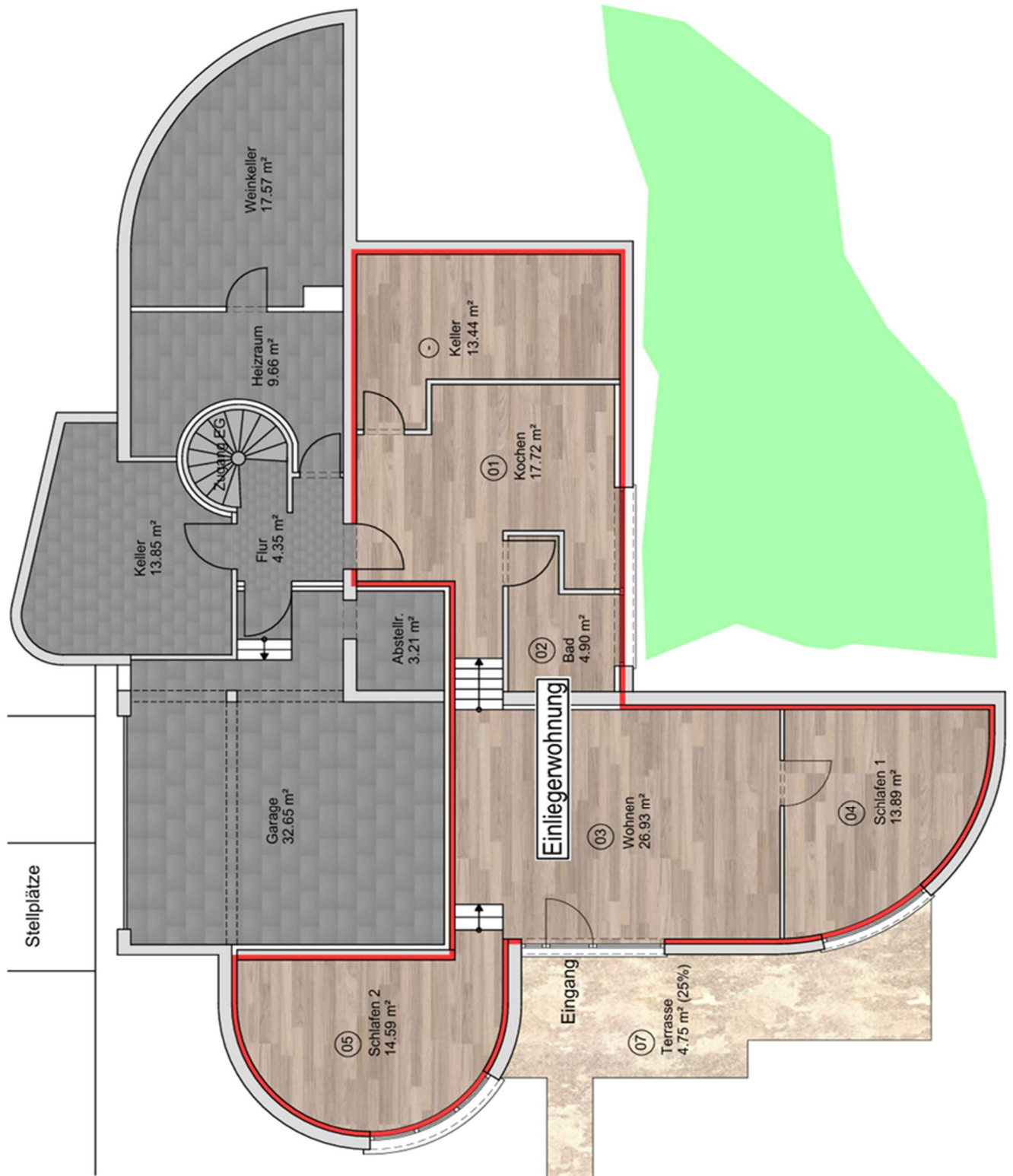
Grundriss 2, 09-10. Terrasse nr. 1



Grundriss 2, 11. Terrasse nr. 2



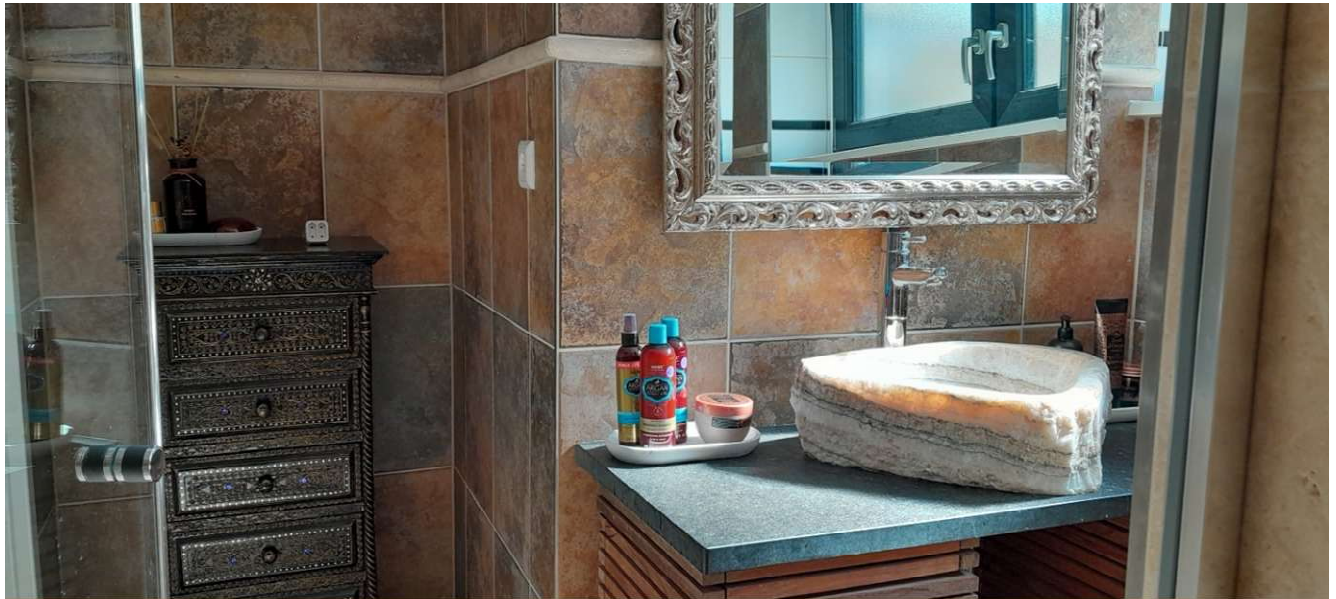
Grundriss 3. Erste Ebene des Hauses



Grundriss 3, 01. Küche



Grundriss 3, 02. Bad



Grundriss 3, 03. Wohnraum



Grundriss 3, 04. Schlafzimmer nr. 1



Grundriss 3, 05. Schlafzimmer nr. 2



Grundriss 3, 07. Terrasse nr. 3

