

# Exposé

## Wohnung in Joachimsthal

### 5x Wohnung zur Vermietung in Joachimsthal - Verfügbar ab Juli 2026



Objekt-Nr. OM-398194

#### Wohnung

Vermietung: **530 € + NK**

Ansprechpartner:  
Tobias Christiansen

Glambecker Str. 23- 24 - 25a - 26a - 27a  
16247 Joachimsthal  
Brandenburg  
Deutschland

Baujahr	1980	Miete Garage/Stellpl.	25 €
Zimmer	3,00	Mietsicherheit	1.000 €
Wohnfläche	56,40 m <sup>2</sup>	Übernahme	Nach Vereinbarung
Energieträger	Gas	Zustand	renoviert
Nebenkosten	40 €	Etage	1. OG
Heizkosten	100 €	Heizung	Zentralheizung
Summe Nebenkosten	140 €		

# Exposé - Beschreibung

## Objektbeschreibung

5 Wohnungen zur Vermietung in Joachimsthal - Verfügbar ab Juli 26

Inmitten der herrlichen Seen- und Waldlandschaft der Schorfheide gehen in Joachimsthal frisch renovierte Wohnungen mit zeitgemäßem Wohnkomfort in die Neuvermietung.

Die 1- bis 4-Raum-Wohnungen bieten ein angenehmes Wohngefühl in ruhiger Umgebung – ideal für alle, die die Nähe zur Natur schätzen, aber gleichzeitig eine gute Verkehrsanbindung in Richtung Eberswalde und Berlin wünschen.

Die Wohnungen werden sukzessive renoviert, sodass ab Juli 2026 die ersten Einheiten bezugsfertig sind. Jede Wohnung überzeugt durch helle Räume, neue Bodenbeläge, frisch gestrichene Wände und neue Badelemente.

1 x Wohnung a 35,2 m<sup>2</sup> = 352 EUR Kaltmiete / 1 Zi x

1 x Wohnung a 45,5 m<sup>2</sup> = 425 EUR Kaltmiete / 2 Zi x

1 x Wohnung a 54,4 m<sup>2</sup> = 530 EUR Kaltmiete / 2 Zi x

2 x Wohnung a 65,4m<sup>2</sup> = 585 EUR Kaltmiete / 4 Zi x

Nebenkosten: ca. 2,5-3,5 EUR / m<sup>2</sup>

Die Mietverträge beinhalten eine Staffel von 25 EUR alle 2 Jahre

## Ausstattung

Frisch renoviert, mit neuen Bodenbelägen und Anstrichen

Tageslichtbad mit moderner Sanitärausstattung

Küche mit Anschlussmöglichkeit für Einbauküche

Keller- oder Abstellraum

Gemeinschaftsgrünflächen

PKW-Stellplätze nach Verfügbarkeit // jeweils 25 EUR pro Monat

### **Fußboden:**

Laminat, Vinyl / PVC

## Lage

Joachimsthal liegt im Herzen der Schorfheide, einem der schönsten Naturgebiete Brandenburgs. Umgeben von klaren Seen, ausgedehnten Wäldern und zahlreichen Rad- und Wanderwegen bietet der Ort einen hohen Erholungswert.

Der Bahnhof Joachimsthal ist fußläufig erreichbar – mit direkter Bahnverbindung nach Eberswalde (ca. 20 Minuten) und weiter nach Berlin (ca. 1 Stunde). Einkaufsmöglichkeiten, Kitas, Schulen und ärztliche Versorgung sind ebenfalls im Ort vorhanden.

# Exposé - Energieausweis

Energieausweistyp	Bedarfsausweis
Erstellungsdatum	ab 1. Mai 2014
Endenergiebedarf	124,00 kWh/(m <sup>2</sup> a)
Energieeffizienzklasse	D

## Exposé - Galerie



Beispielbadezimmer

# Exposé - Galerie



Beispielküche



Schlafzimmer

# Exposé - Galerie



Kinderzimmer



# Exposé - Galerie



Wohnzimmer



# Exposé - Galerie



# Exposé - Galerie

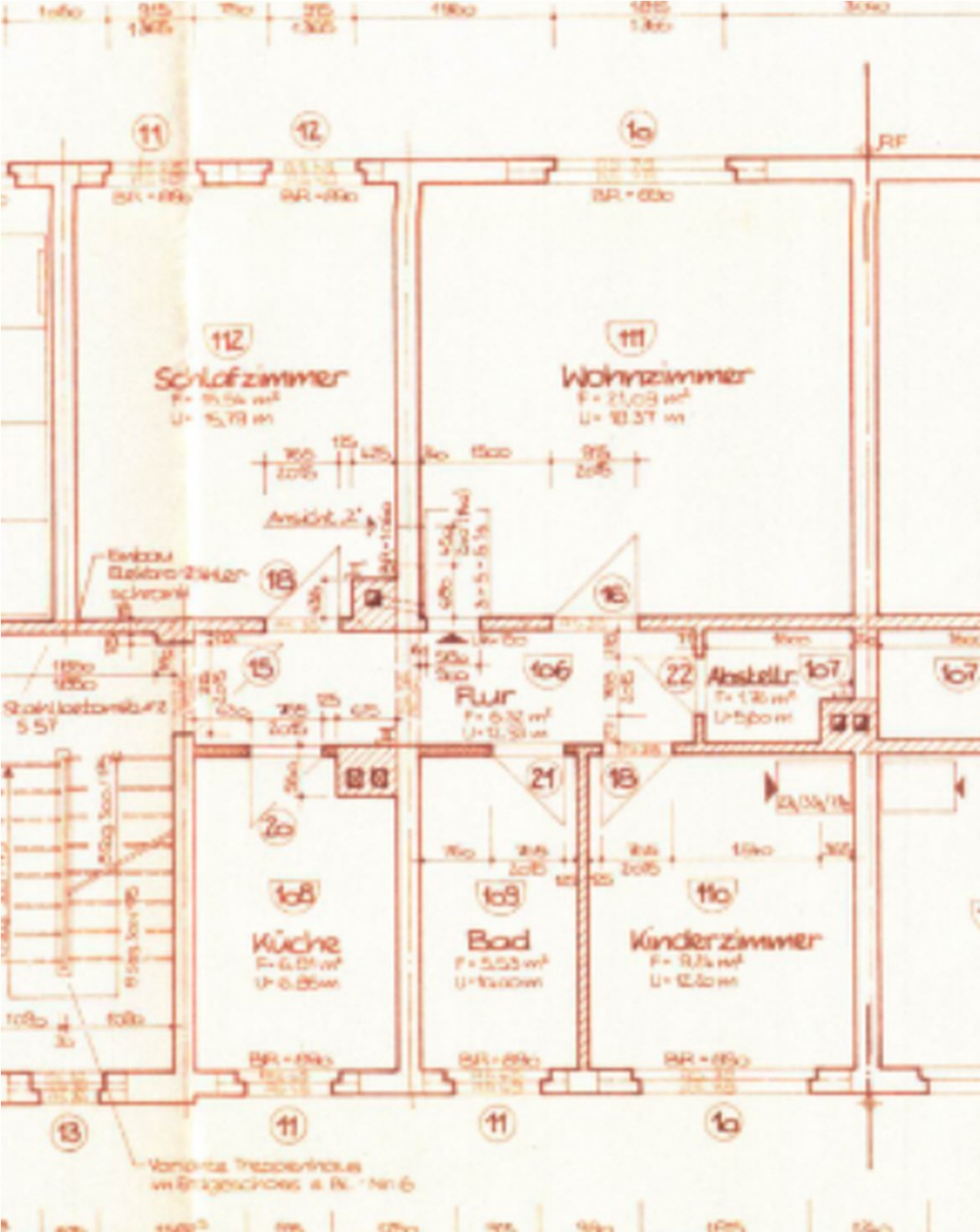


Umgebung

# Exposé - Galerie

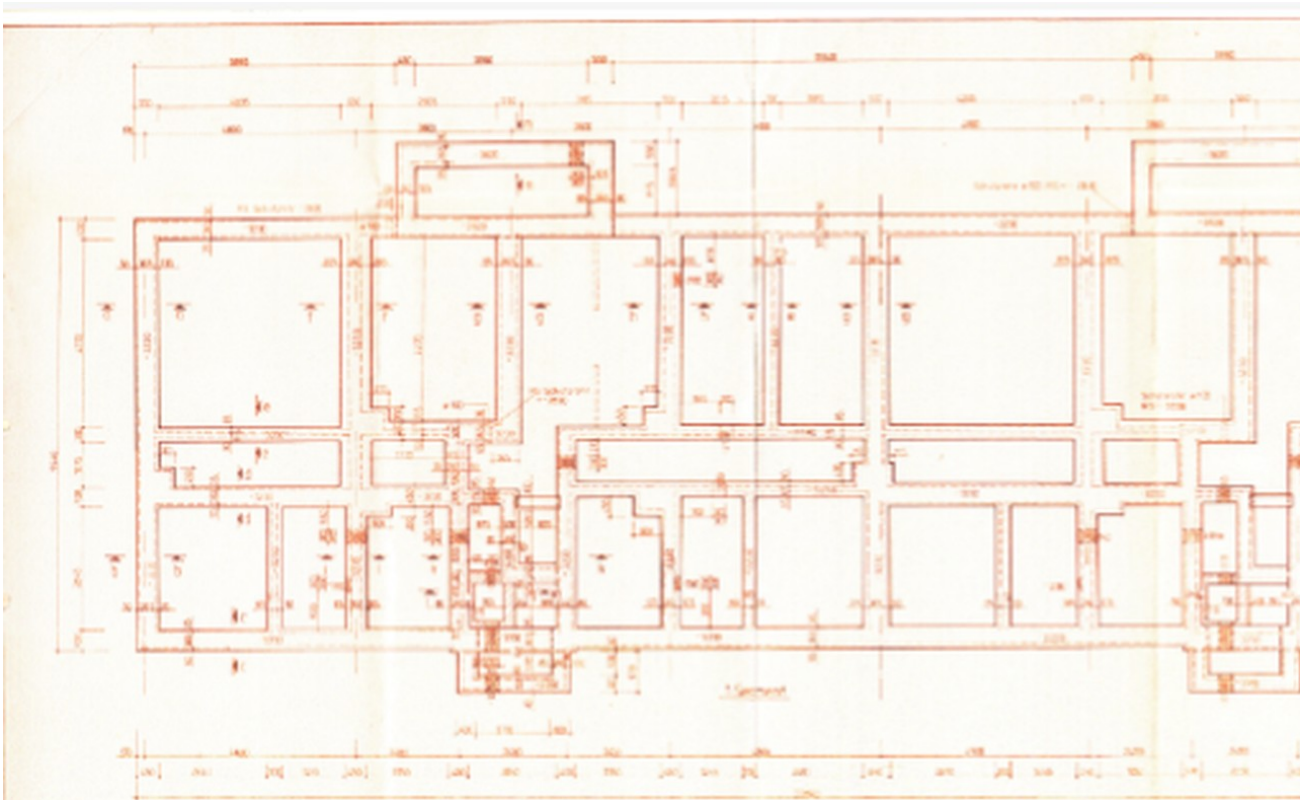


# Exposé - Grundrisse



Beispielgrundriss

# Exposé - Grundrisse



Stockwerk