

Exposé

Dachgeschosswohnung in Bad Iburg

Bad Iburg-Zentrum-seniorenfreundliche 3 Zimmerwohnung



Objekt-Nr. **OM-398084**

Dachgeschosswohnung

Vermietung: **1.000 € + NK**

Ansprechpartner:
Fam. Schlotheuber

49186 Bad Iburg
Niedersachsen
Deutschland

Baujahr	1834	Übernahme	Nach Vereinbarung
Etagen	3	Zustand	renoviert
Zimmer	3,00	Schlafzimmer	1
Wohnfläche	108,00 m ²	Badezimmer	1
Energieträger	Gas	Etage	2. OG
Summe Nebenkosten	250 €	Stellplätze	1
Miete Garage/Stellpl.	30 €	Heizung	Zentralheizung
Mietsicherheit	2.000 €		

Exposé - Beschreibung

Objektbeschreibung

Die Wohnung befindet sich im Dachgeschoss eines renovierten Wohn- und Geschäftshauses im Zentrum von Bad Iburg. Das Haus steht unter Denkmalschutz. Die Nichtraucherwohnung verfügt über einen zugelassenen Kachelofen, Fahrstuhl, Echtholzfußboden (teilweise) sowie Aussenjalousien. Die Wohnung wurde 2013 und 2024 renoviert. Dabei wurde auch die Isolierung erneuert. Der Balkon bietet einen schönen Blick auf das Iburger Schloss. Die Wärmeversorgung erfolgt über eine 2021 installierte Gasheizung; Warmwasser wird teilweise mit Solarthermie erzeugt.

Ausstattung

Die Ausstattung der Wohnung ist gehoben, die Beleuchtung wurde komplett 2024 erneuert, die Wohnung befindet sich im frisch renovierten Zustand. Dusche/WC sind erneuert. Die Wohnung verfügt über eine Einbauküche, die vermietet wird.

Fußboden:

Parkett, Vinyl / PVC

Weitere Ausstattung:

Balkon, Aufzug, Duschbad, Einbauküche, Kamin

Lage

Die Wohnung befindet sich nahe am Schloss Iburg, im Zentrum des Ortes. Geschäfte des täglichen Bedarfs sind fußläufig erreichbar. Die Bushaltestelle ist wenige Gehminuten vom Gebäude entfernt. Ein Einstellplatz für einen PKW kann angemietet werden.

Infrastruktur:

Apotheke, Lebensmittel-Discount, Allgemeinmediziner, Kindergarten, Grundschule, Hauptschule, Realschule, Gymnasium, Öffentliche Verkehrsmittel

Exposé - Galerie



Essbereich / Flur



Gästezimmer

Exposé - Galerie



Dusche/ WC



Eingangsbereich

Exposé - Galerie

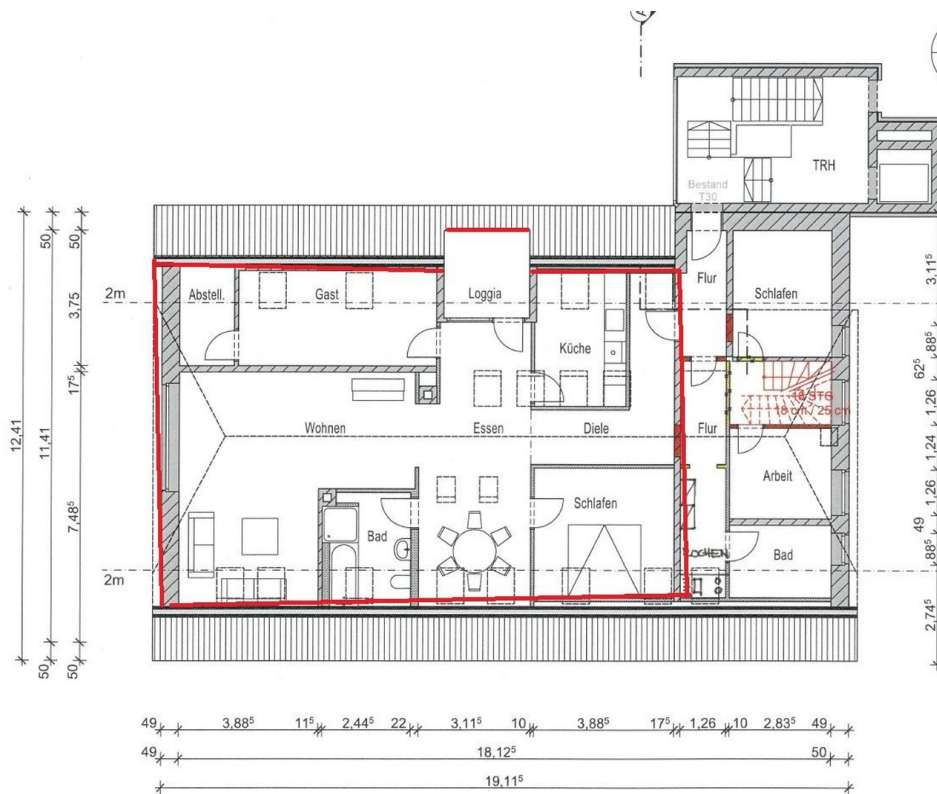


Flur / Essbereich



Küche

Exposé - Grundrisse



Whg. im rot markierten Bereich