

Exposé

Bürofläche in Ditzingen

Büroflächen ab 15m², einzelne Büors anmieten o.ganze Etage+Teeküche +Internet (+Stellplätze+Lager)



Objekt-Nr. OM-397874

Bürofläche

Vermietung: **290 € + NK**

Ansprechpartner:
Tekin Morcicek
Mobil: 0177 4665656

Max-Eyth-Str.23
71254 Ditzingen
Baden-Württemberg
Deutschland

Baujahr	1994	Etage	2. OG
Etagen	2	Büro- /Praxisfläche	15,00 m ²
Energieträger	Öl	Gesamtfläche	480,00 m ²
Nebenkosten	70 €	Stellplätze	15
Übernahme	Nach Vereinbarung	Heizung	Zentralheizung
Zustand	Erstbez. n. Sanier.		

Exposé - Beschreibung

Objektbeschreibung

Provisionsfrei zu vermieten in Ditzingen-Hirschlanden (Indugstriegebiet)

Ideale Möglichkeit für sehr kleine Neugründungen oder für bestehende größere Firmenumzüge. Die Mietflächen sind FRISCH RENOVIERT !

Anmietbare Flächen sind im Gewerbegebiet von Ditzingen-Hirschlanden direkt an der Autobahn A81. Die Gebäude stehen auf einem Eckgelände des Gewerbegebietes. Man hat einen tollen Ausblick auf die umliegenden Felder und Wiesen.

Sie können nur ein einzelnes, kleines Büro ab 15m² anmieten oder einen der beiden Etagen (je 240m²) gesamt. Für die Einzelbüros ist eine gemeinsame Teeküche vorhanden. Internet und Heizung ist in den Nebenkosten bereits enthalten.

(Sie können auch Lagerflächen / Hallen oder mehrere PKW Stellplätze dazu mieten. Siehe hierzu weiter unten)

Ein mittelgroßer Personenaufzug ist vorhanden. . Das Gesamte Objekt wird über Videocameras überwacht.

Zusätzlich anmietbar:

- KFZ Stellplätze in gewünschter Anzahl (1-30) auf dem Hof
- Lagerflächen / Produktionsflächen im UG und im EG in gewünschter Größe (75-960m²)
- Drei Mitarbeiter-Appartments (je 2,5 Zimmer, 55m²) auf der Rückseite des Gebäudes
- Eine 300m² Penthousewohnung oder als exclusive Bürofläche im 3.OG

Rufen Sie uns an und sagen Sie uns was Sie genau suchen und benötigen. Wir sind absolut flexibel.

Ausstattung

Fußboden:

Laminat

Weitere Ausstattung:

Keller, Aufzug, Gäste-WC

Lage

Infrastruktur:

Apotheke, Lebensmittel-Discount, Allgemeinmediziner, Öffentliche Verkehrsmittel

Exposé - Galerie



Treppenhaus / Eingang



Großraumbüro / Ausstellung

Exposé - Galerie



Fenster Südseite Richtung Hof



Exposé - Galerie



Links Besprechung, rechts Chef

Exposé - Galerie



Besprechungsraum



Exposé - Galerie



Teeküche mit Wassanschluss

Exposé - Galerie



Chefbüro

Exposé - Galerie



Aussicht hinten auf die Felder



Exposé - Galerie



Archiv / Lager für Chef



Exposé - Galerie



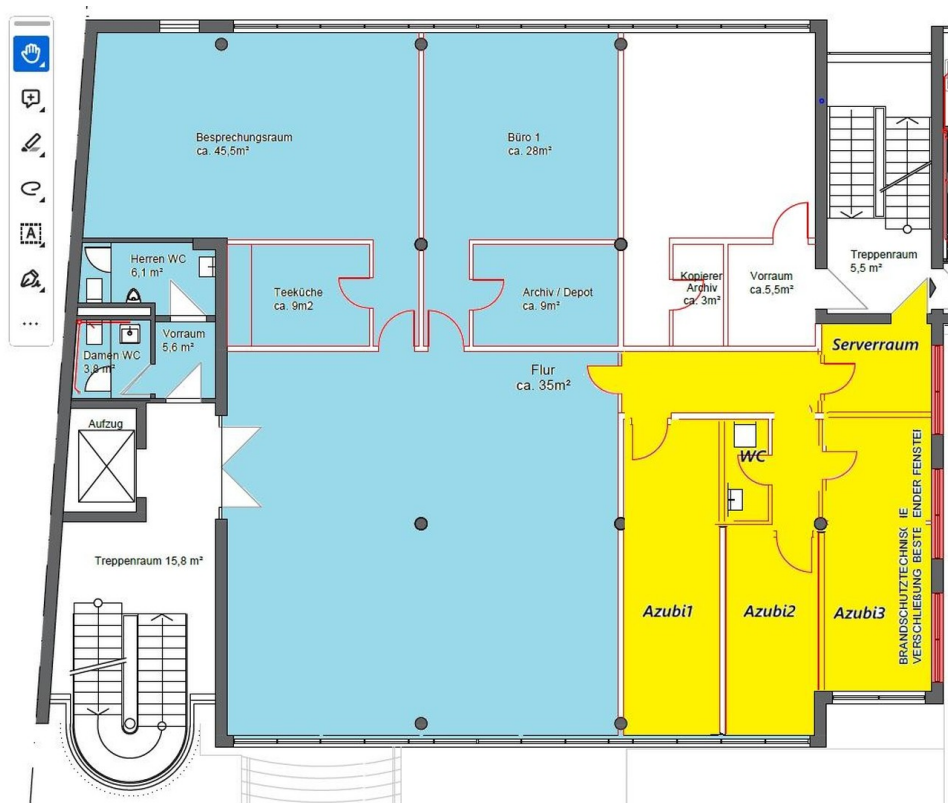
Exposé - Galerie



Exposé - Galerie



1. Obergeschoss

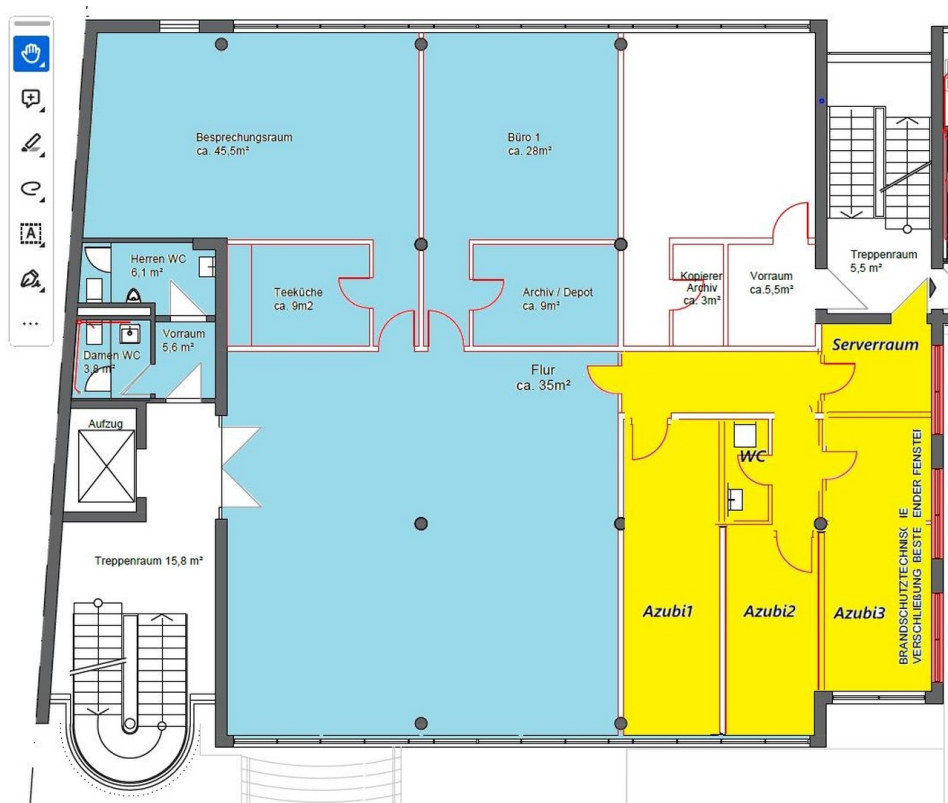


2. Obergeschoss

Exposé - Grundrisse



1. Obergeschoss



2. Obergeschoss