

Exposé

Doppelhaushälfte in Weinböhla

Wunderschöne Doppelhaushälfte in ruhiger Lage von Weinböhla

MODERNES
FAMILIENHAUS IN
TOP-LAGE



IDYLLISCH CHARMANT RUHIG

Objekt-Nr. OM-397744

Doppelhaushälfte

Verkauf: **450.000 €**

Ansprechpartner:
Manuela Schnee

01689 Weinböhla
Sachsen
Deutschland

Baujahr	2008	Übernahme	Nach Vereinbarung
Grundstücksfläche	300,00 m²	Zustand	modernisiert
Etagen	2	Schlafzimmer	3
Zimmer	4,00	Badezimmer	1
Wohnfläche	95,00 m²	Carports	1
Nutzfläche	115,00 m²	Stellplätze	1
Energieträger	Gas	Heizung	Fußbodenheizung

Exposé - Beschreibung

Objektbeschreibung

Zu verkaufen ist eine Doppelhaushälfte in bester, idyllischer Lage von Weinböhla. Die Immobilie befindet sich in einem sehr gepflegtem Zustand und besticht durch ihren mediterranen Charme sowie einem gepflegten Garten. Auf der 28qm großen Südterrasse lässt es sich wunderbar vom Arbeitsalltag erholen. Das Haus ist für Familien mit Kindern und auch Haustiere bestens geeignet, der Garten ist komplett eingezäunt. Ein Carport, ein Schuppen mit Werkstatt, ein überdachter Wäscheplatz sowie eine Regenwasserzisterne runden das Gesamtbild zusätzlich ab.

Ausstattung

Im Haus wurde eine neue, moderne Küche im zeitlosen Design inklusive einer schönen Essecke eingebaut. Das große Wohnzimmer mit dem gemütlichen Kamin bietet Raum für Entspannung. Im Badezimmer befinden sich eine separate Dusche sowie eine Badewanne. Des Weiteren stehen ein großer Abstellraum, 3 Schlafzimmer und ein Gäste-WC zur Verfügung.

Fußboden:

Laminat, Fliesen

Weitere Ausstattung:

Terrasse, Garten, Vollbad, Einbauküche, Gäste-WC, Kamin

Lage

Das Objekt befindet sich in beliebter Lage von Weinböhla, zentral und unweit von vielen Einkaufsmöglichkeiten sowie Schulen, Ärzten, Kindergärten und Freizeiteinrichtungen.

Öffentliche Verkehrsmittel sind fußläufig erreichbar.

Infrastruktur:

Apotheke, Lebensmittel-Discount, Allgemeinmediziner, Kindergarten, Grundschule, Hauptschule, Realschule, Gymnasium, Gesamtschule, Öffentliche Verkehrsmittel

Exposé - Energieausweis

Energieausweistyp	Verbrauchsausweis
Erstellungsdatum	ab 1. Mai 2014
Endenergieverbrauch	90,40 kWh/(m²a)
Energieeffizienzklasse	C



Exposé - Galerie



Außenansicht

Exposé - Galerie



Carport



Außenansicht

Exposé - Galerie



Flurbereich



Flurbereich

Exposé - Galerie



Küche



Küche



Küche

Exposé - Galerie



Küche



Gäste-Bad

Exposé - Galerie



Wohnzimmer



Wohnzimmer

Exposé - Galerie



Wohnzimmer



Wohnzimmer

Exposé - Galerie



Wohnzimmer



Garten mit Terrasse

Exposé - Galerie



Garten mit Terrasse



Garten

Exposé - Galerie



Terrasse



Flurbereich

Exposé - Galerie



Flurbereich



Flurbereich

Exposé - Galerie



Badezimmer



Badezimmer

Exposé - Galerie



Kinderzimmer



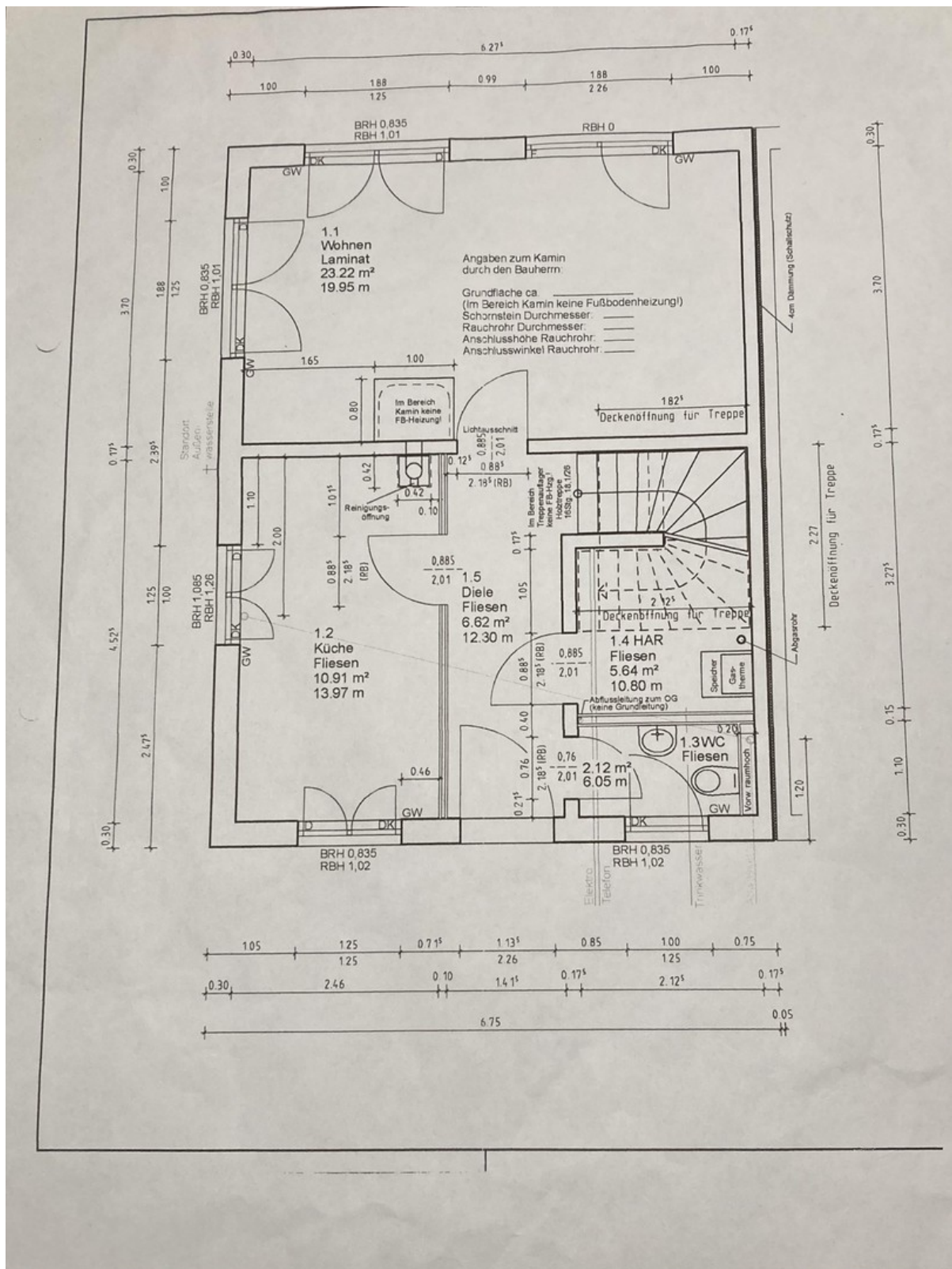
Schlafzimmer

Exposé - Galerie



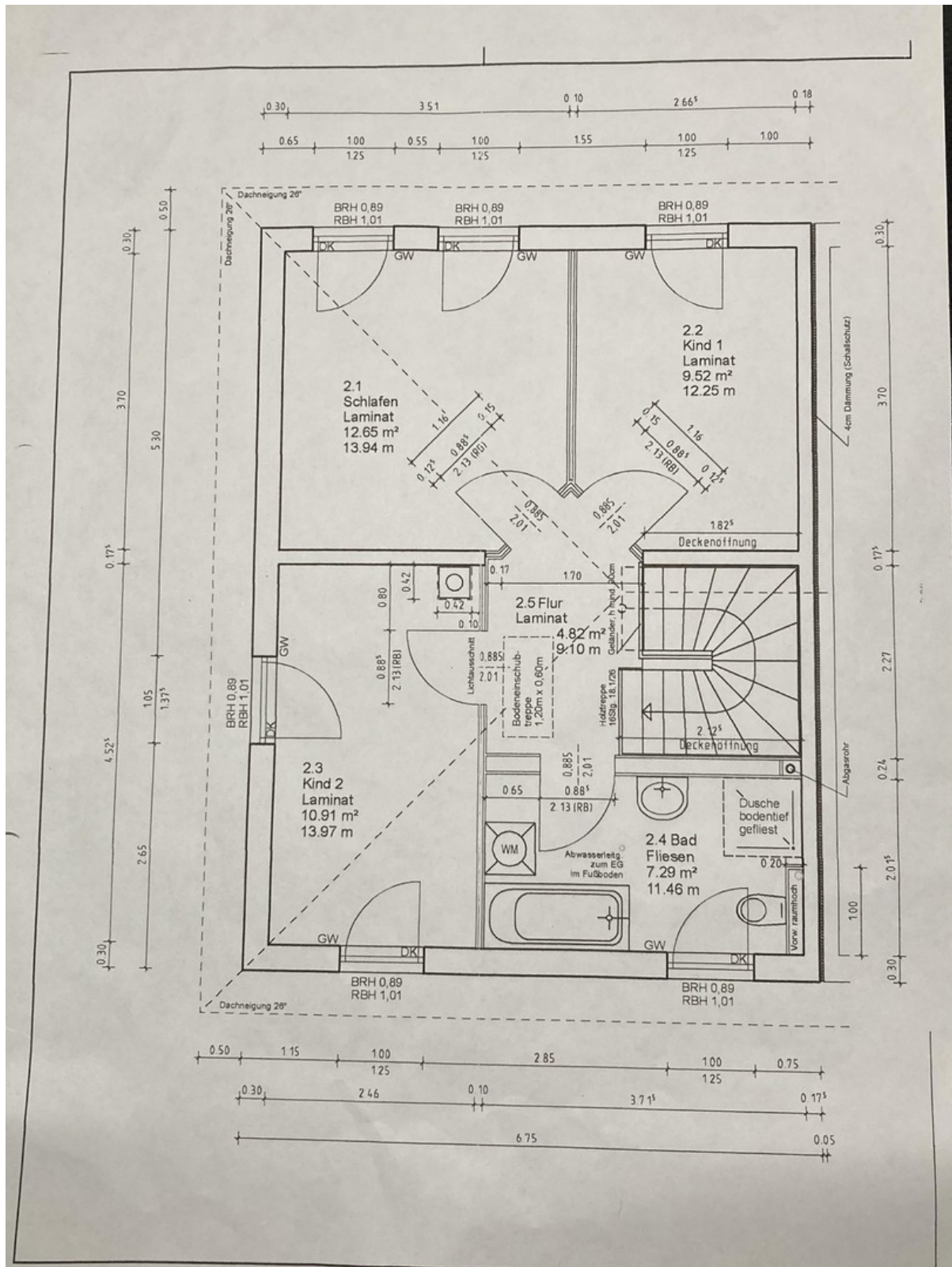
Gästezimmer

Exposé - Grundrisse



Grundriss Erdgeschoss

Exposé - Grundrisse



Grundriss Obergeschoss