

Exposé

Reihenendhaus in Lage

Reihenhäuser mit Grundstück in Lage-Billinghausen - Baustart März 2026



Objekt-Nr. OM-395872

Reihenendhaus

Verkauf: **319.800 €**

Ansprechpartner:
Andreas Kelle

Steinweg
32791 Lage
Nordrhein-Westfalen
Deutschland

Baujahr	2026	Übernahmedatum	01.03.2027
Grundstücksfläche	634,00 m²	Zustand	Erstbezug
Etagen	3	Schlafzimmer	3
Zimmer	5,00	Badezimmer	2
Wohnfläche	105,00 m²	Carports	1
Nutzfläche	10,00 m²	Stellplätze	1
Energieträger	Strom	Heizung	Fußbodenheizung
Übernahme	ab Datum		

Exposé - Beschreibung

Objektbeschreibung

Wir bieten 3 Reihenhäuser in einem Neubaugebiet in Lage-Billinghausen (Steinweg / Familie-Hammerschlag-Weg) schlüsselfertig zum Verkauf an. Die Häuser werden nach dem Effizienzhaus 40 Standard errichtet (KfW-Förderung möglich).

Baustart ist voraussichtlich im März 2026. Fertigstellung zu März 2027. Die Häuser werden von der Firma Kelle Konzept Bau GmbH errichtet.

Die Wohnfläche beträgt jeweils ca. 105 m².

Der Preis versteht sich inkl. des Grundstücks:

Haus 1 (links): € 349.800,-

Haus 2 (mitte): € 319.800,- (reserviert)

Haus 3 (rechts): € 342.900,-

Die genaue Lage der Grundstücke entnehmen Sie bitte den beigefügten Bildern und Dateien.

Wir freuen uns auf Ihre Kontaktaufnahme und stehen Ihnen für weitere Informationen gerne zur Verfügung.

Ausstattung

Fußboden:

Fliesen

Weitere Ausstattung:

Terrasse, Garten, Duschbad, Gäste-WC

Lage

Billinghausen ist ein Ortsteil der Stadt Lage im Kreis Lippe, Nordrhein-Westfalen, und liegt etwa 4,5 Kilometer südwestlich des Zentrums von Lage. Die Umgebung ist geprägt von einer harmonischen Mischung aus ländlicher Idylle und guter Infrastruktur. Mit rund 1.900 Einwohnern bietet Billinghausen eine ruhige, familienfreundliche Wohnlage mit dörflichem Charakter und einer gewachsenen Nachbarschaft.

Der Ortsteil ist von Feldern, kleinen Wäldern und typischer lippischer Landschaft umgeben. Die Bebauung besteht aus Ein- und Mehrfamilienhäusern, historischen Höfen sowie neueren Siedlungsgebieten, insbesondere in der Billinghauser Heide. Im Ortskern befinden sich einige alte Bauernhöfe, die auf eine lange Geschichte zurückblicken. Billinghausen ist verkehrstechnisch gut angebunden: Über die nahegelegene B66 und die B239 erreicht man schnell die umliegenden Städte wie Lage, Detmold, Lemgo oder Bad Salzuflen. Der öffentliche Nahverkehr verbindet Billinghausen regelmäßig mit dem Zentrum von Lage und anderen Ortsteilen.

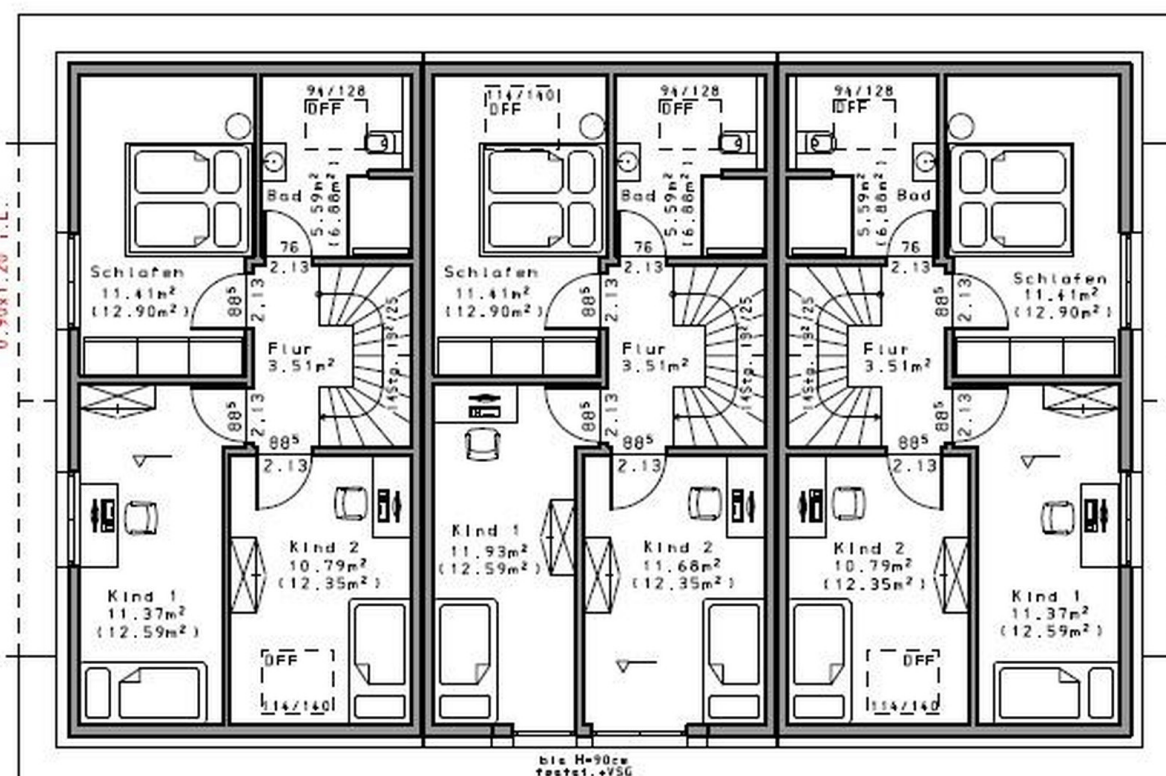
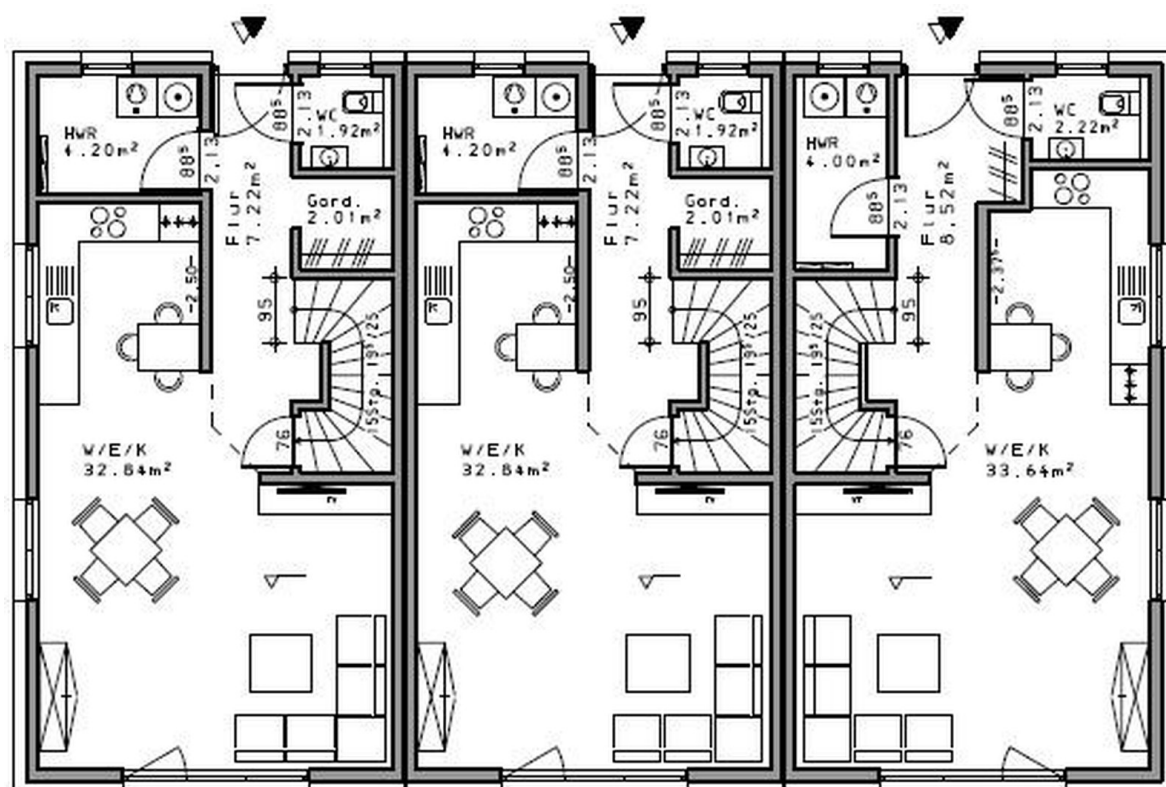
Im Ort selbst gibt es einen Kindergarten, eine Grundschule sowie verschiedene Vereine, die das Gemeinschaftsleben prägen. Einkaufsmöglichkeiten, Ärzte, weiterführende Schulen und alle wichtigen Dienstleistungen finden sich im nahegelegenen Stadtzentrum von Lage. Die grüne Umgebung lädt zu Spaziergängen, Fahrradtouren und vielfältigen Freizeitaktivitäten ein.

Billinghausen verbindet die Vorteile einer naturnahen, ruhigen Wohnlage mit einer guten Erreichbarkeit urbaner Angebote – ideal für Familien, Naturliebhaber und alle, die ein entspanntes Wohnumfeld suchen.

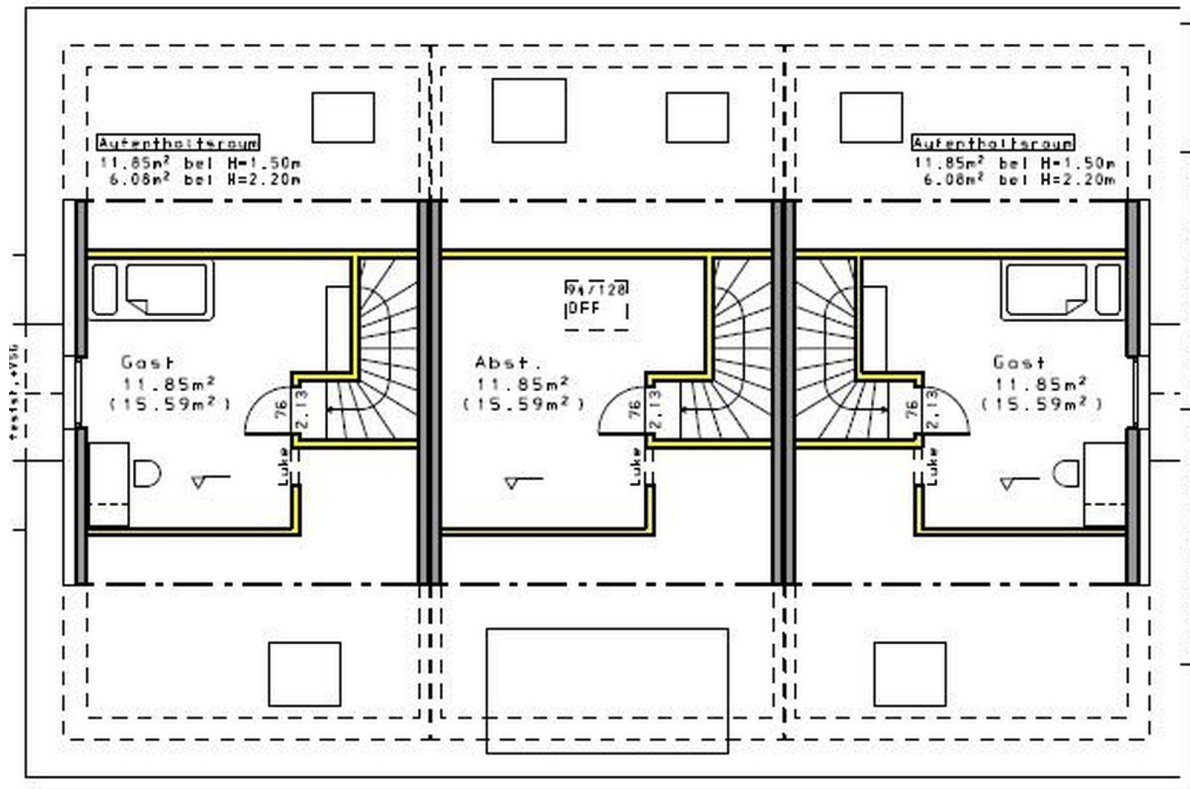
Infrastruktur:

Apotheke, Lebensmittel-Discount, Allgemeinmediziner, Kindergarten, Grundschule, Hauptschule, Realschule, Gymnasium, Gesamtschule, Öffentliche Verkehrsmittel

Exposé - Galerie



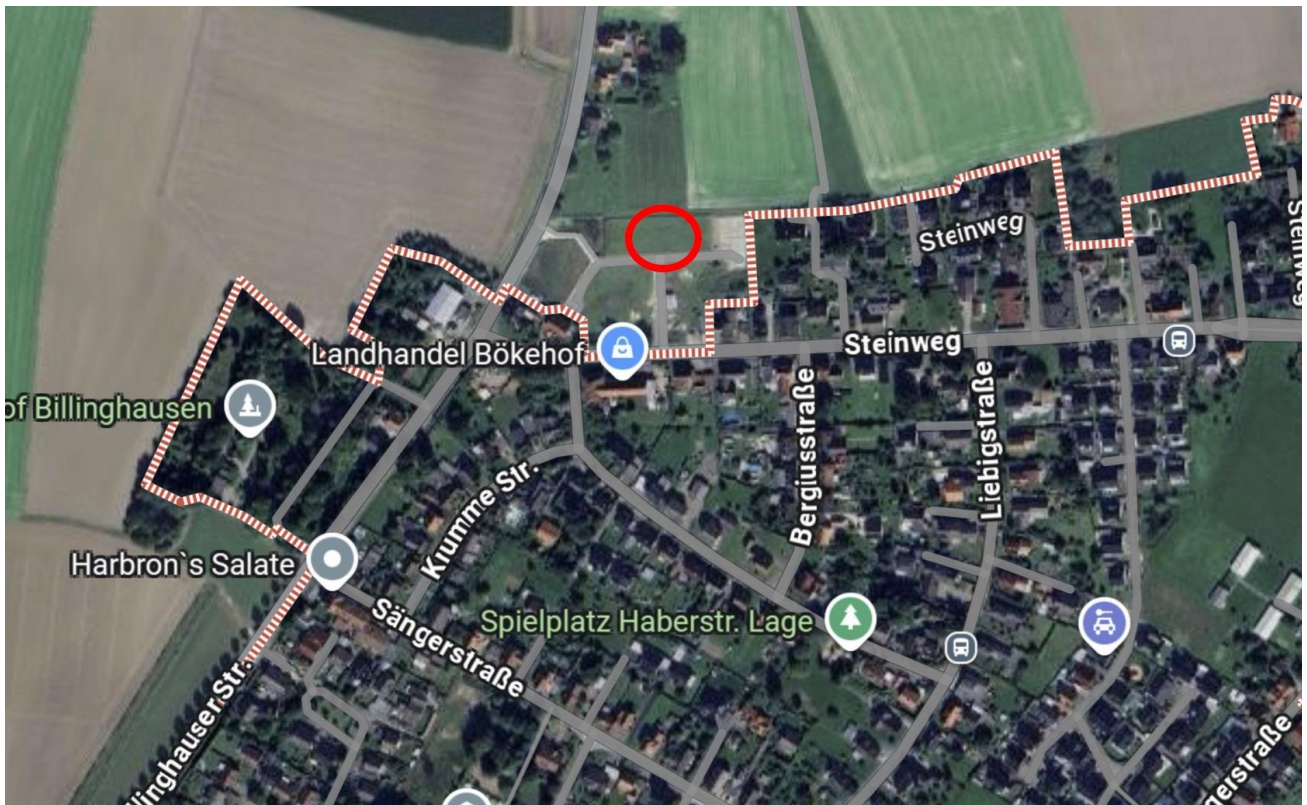
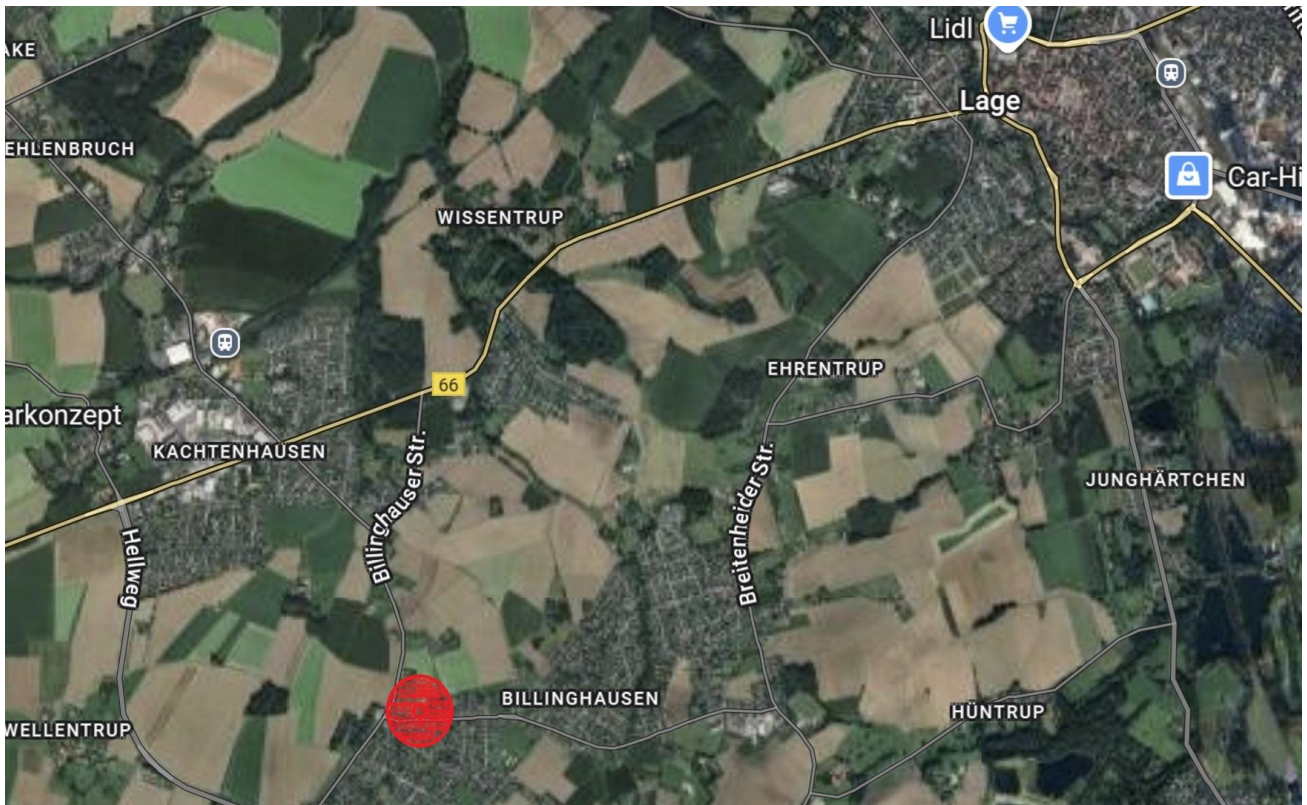
Exposé - Galerie



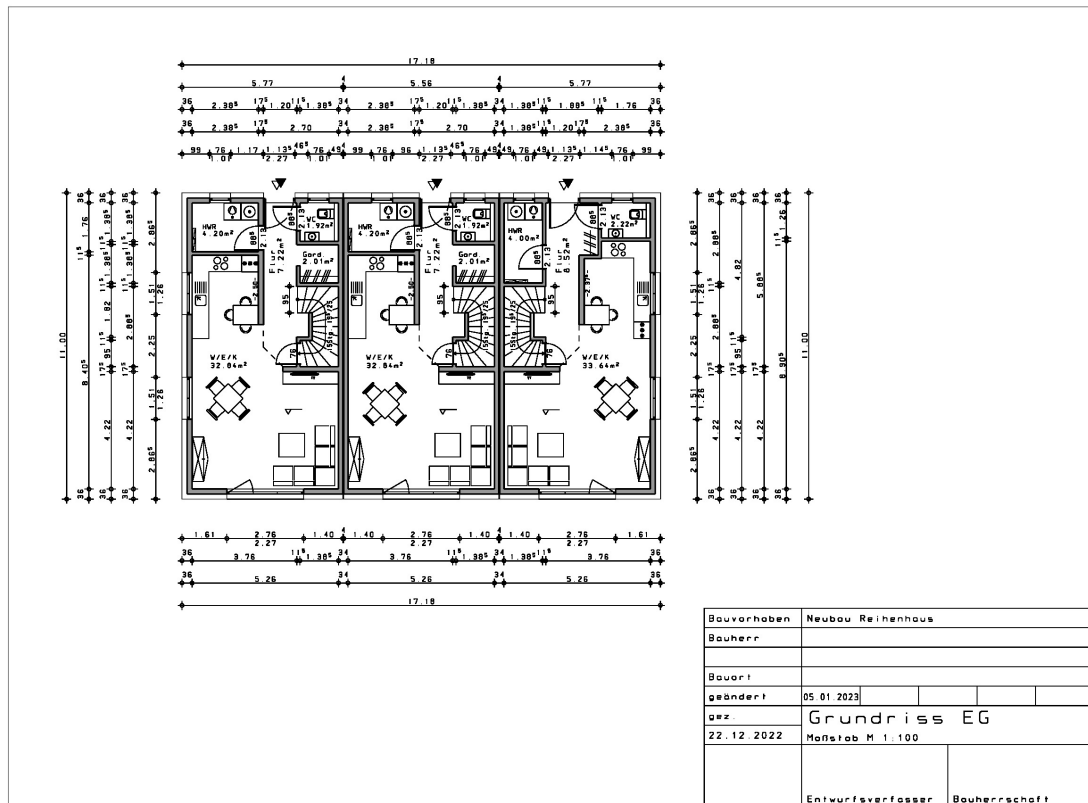
Teil 1		ca. 227m ²
Teil 2		ca. 131m ²
Teil 3		ca. 193m ²
Gemeinschaftsflächen		ca. 83m ²
Gesamtfläche		ca. 634m ²



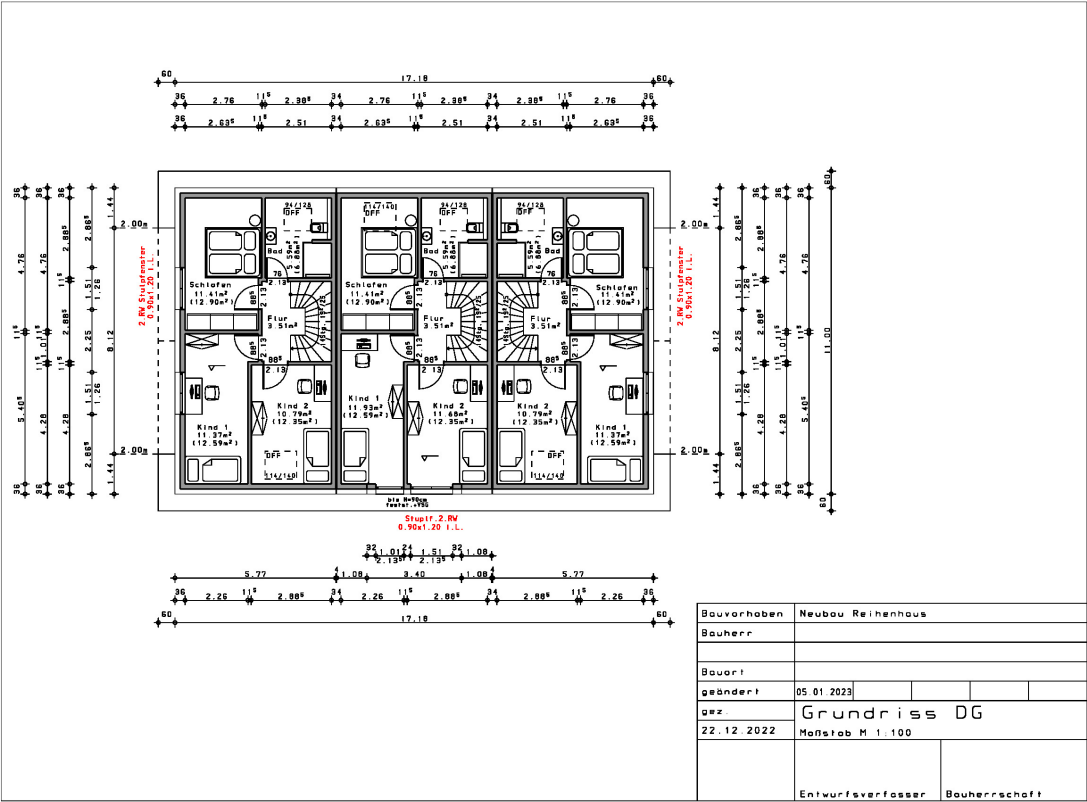
Exposé - Galerie



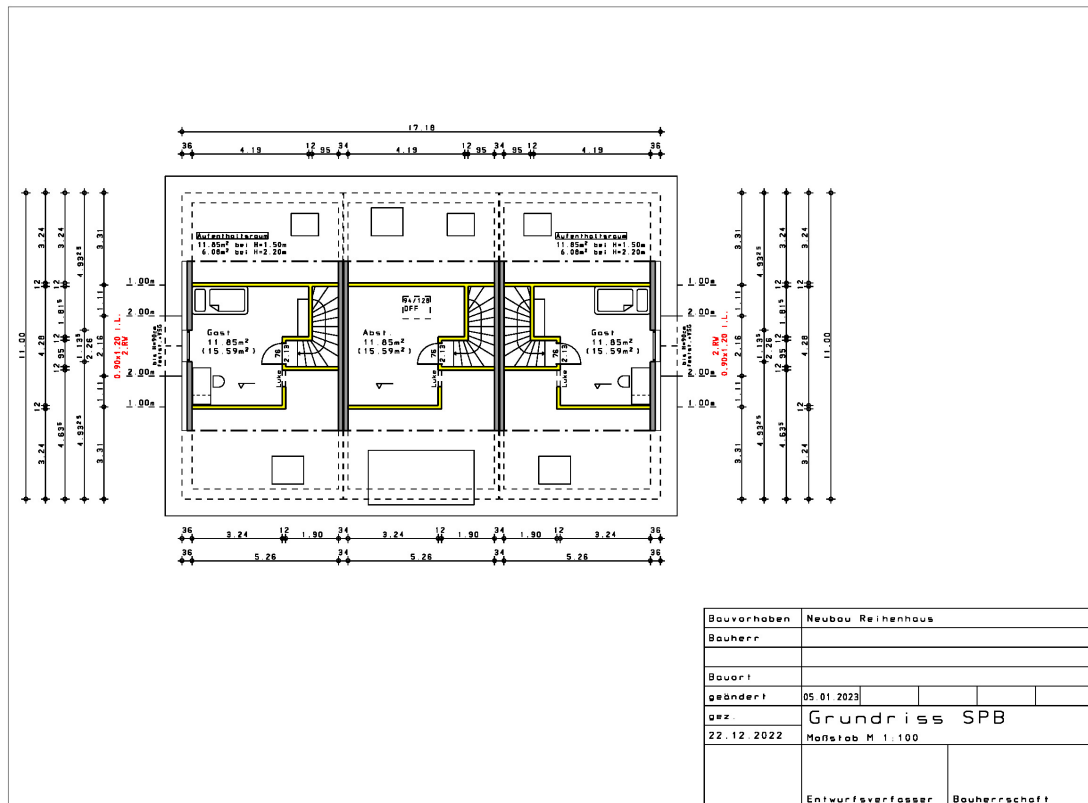
Exposé - Grundrisse



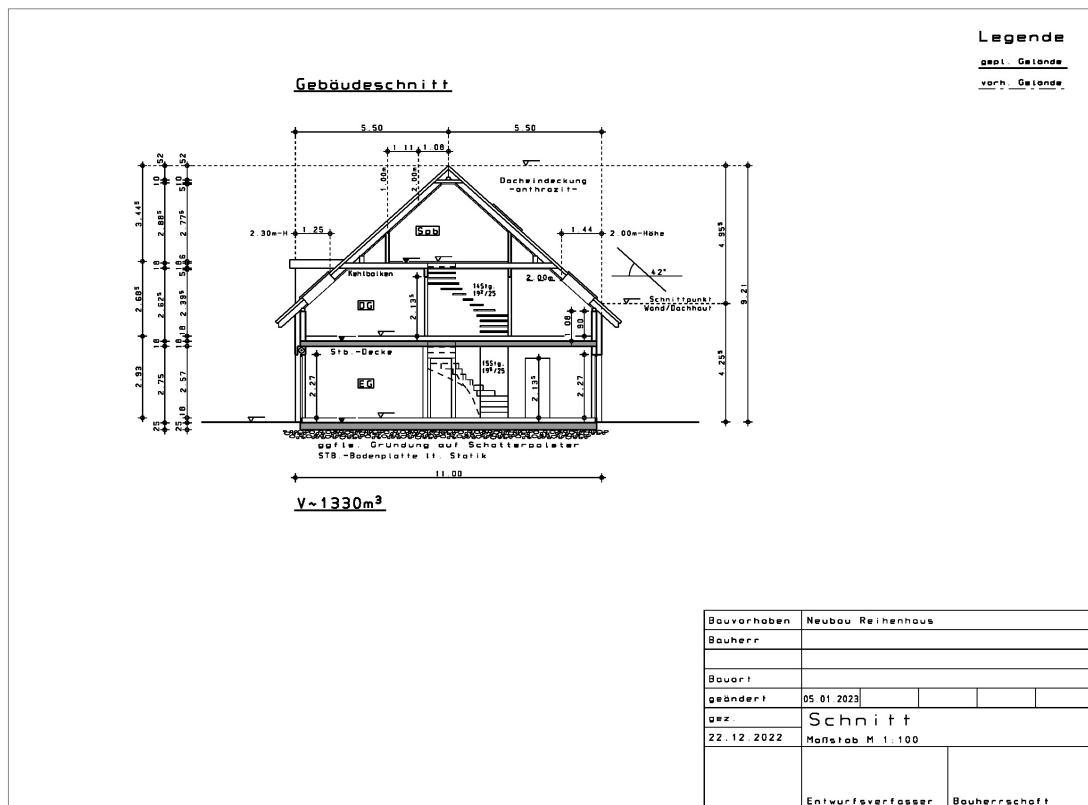
Exposé - Grundrisse



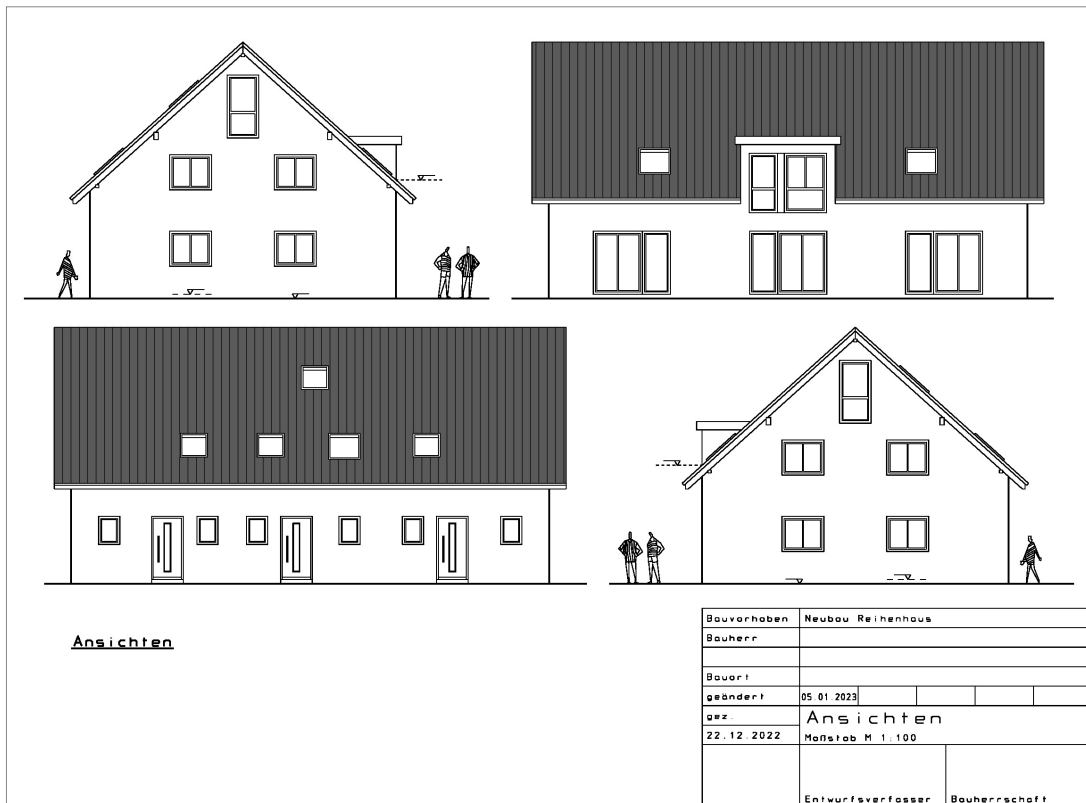
Exposé - Grundrisse



Exposé - Grundrisse



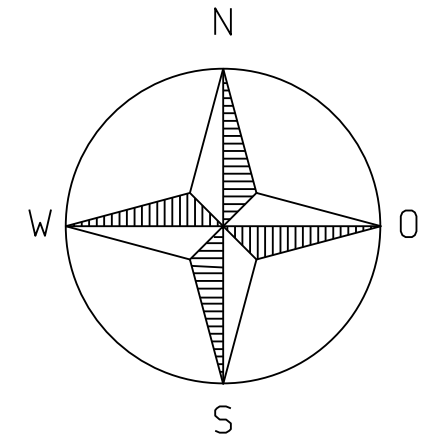
Exposé - Grundrisse



Exposé - Anhänge

1.

Stadt	Lage
Gemarkung	Billinghausen
Flur	1
Flurstück	696+697



Es wird zur Klärung der Wasserverhältnisse und Tragfähigkeit des Bodens zur Durchführung eines Boden- und Baugrundgutachtens geraten!

Bauvorhaben	Neubau Reihenhhaus mit 3 WE, 2 CP und 3 EP				
Bauherr	Major Immo GmbH				
	Weststr. 8, 33818 Leopoldshöhe				
Bauort					
geändert					
gez.	<div style="text-align: center;"> <h1>Lageplan</h1> <p>Maßstab M 1:250</p> </div>				
02.09.2025					
	Entwurfsverfasser		Bauherrschaft		