

Exposé

Halle in Rodalben

**Halle (Lager, Produktion, Werkstatt) 100qm
verkehrsgünstig in 66976 Rodalben zu vermieten**



Objekt-Nr. OM-395698

Halle

Vermietung: **440 € + NK**

66976 Rodalben
Rheinland-Pfalz
Deutschland

Baujahr	1970	Etage	Erdgeschoss
Grundstücksfläche	100,00 m²	Gesamtfläche	100,00 m²
Übernahme	Nach Vereinbarung	Heizung	Sonstiges
Zustand	keine Angaben		

Exposé - Beschreibung

Objektbeschreibung

Halle, Höhe: 3,86 m, Tor: 3,86 m hoch und 3,99 m breit, ca 95 qm Hallenfläche (davon geht eine kleine abgetrennte Klammer ab mit Stromzählern usw.) geeignet als Lager und für Produktion. Strom + Wasser vorhanden. Es gibt keine Heizung.

Frei nach Absprache.

Monatliche Miete 440 € netto (+ BK + MWStr)

Die Kautions wird auf einem Kautionskonto sicher angelegt.

Es wird um eine aussagekräftige Zuschrift mit Informationen zur vorgesehenen Nutzung gebeten, falls Interesse besteht.

Die Halle befindet sich innerhalb eines kleinen Gewerbegebiets mit mehreren Hallen, alles ist eingezäunt und mit einem abschließbaren Einfahrtstor, mit Videoüberwachung und Bewegungsmeldern ausgestattet. Auf dem Gelände befindet sich eine Gemeinschaftstoilette. Betriebskosten wie Allgemein-Strom, Grundsteuer, Toilettenpflege, usw. werden umgelegt.

Ausstattung

Fußboden:

Sonstiges (s. Text)

Sonstiges

Infrastruktur:

Apotheke, Lebensmittel-Discount, Allgemeinmediziner, Kindergarten, Grundschule,

Hauptschule, Realschule, Gesamtschule, Öffentliche Verkehrsmittel

Lage

Stadtrand von Rodalben, gute Verkehrs-Anbindung an alle Fernstraßen, ohne dass der Ort durchquert werden muss:

- nach Pirmasens
- B10 Richtung Landau-Karlsruhe
- und Richtung Kaiserlautern
- und zu den Autobahnen A 62, A 8, A 6, A 1

Infrastruktur:

Apotheke, Lebensmittel-Discount, Allgemeinmediziner, Kindergarten, Grundschule, Hauptschule, Realschule, Gymnasium, Gesamtschule, Öffentliche Verkehrsmittel

Exposé - Galerie



Halle V



zu Lage Halle I

Exposé - Galerie

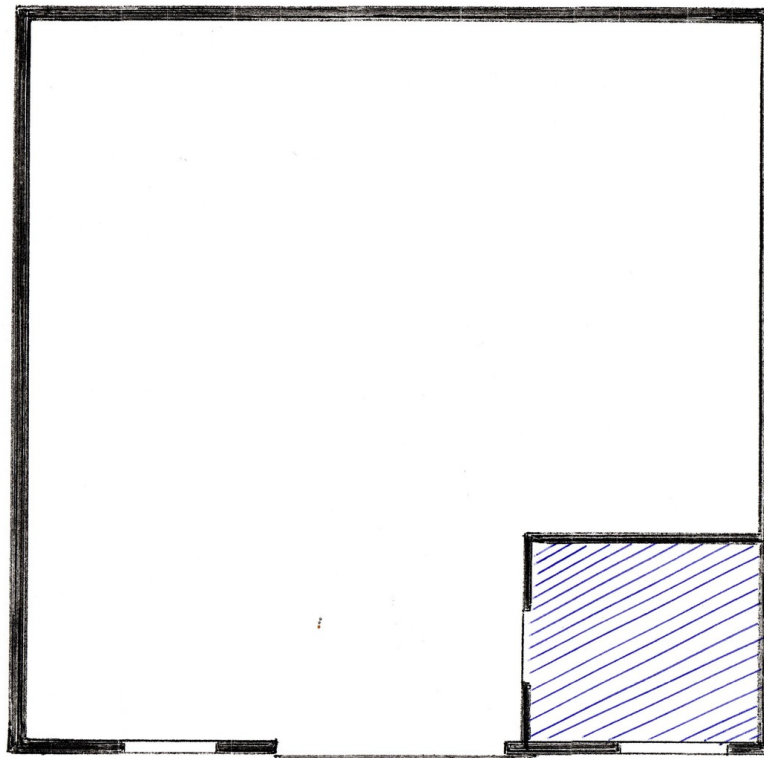


zu Lage Halle V



Halle V

Exposé - Grundrisse



Grundriß Halle V