

# Exposé

## Loft, Studio, Atelier in Markt Schwaben

### Ruhige, traumhafte Dachwohnung im Herzen von Markt Schwaben



Objekt-Nr. OM-395684

**Loft, Studio, Atelier**

Verkauf: **755.000 €**

Ansprechpartner:  
Sebrowski Ralf

85570 Markt Schwaben  
Bayern  
Deutschland

Baujahr	2017	Übernahme	Nach Vereinbarung
Zimmer	3,00	Zustand	Neuwertig
Wohnfläche	105,00 m²	Schlafzimmer	2
Nutzfläche	160,00 m²	Badezimmer	1
Energieträger	Fernwärme	Etage	3. OG
Preis Garage/Stellpl.	20.000 €	Tiefgaragenplätze	2
Hausgeld mtl.	410 €	Heizung	Fußbodenheizung

# Exposé - Beschreibung

## Objektbeschreibung

Stilvolle Dachgeschosswohnung mit Galerie

Großzügiger Wohnbereich mit elektrisch steuerbaren Velux Dachfenstern mit Rollos.

Einbauküche mit Granitplatte. Überdachter Balkon mit Glas-Lamellendach verstellbar. Zwei Duplex-Stellplätze sind der Wohnung zugeordnet.

Begehbare Dusche

Zur Wohnung gehört Kellerraum, Waschmaschinenraum, sowie die Benutzung des Gemeinschaftsgarten

## Ausstattung

Hochwertige Ausstattung wie Vollholzboden und Fliesen.

Schwebende Treppe zur Galerie mit Edelstahlgeländer

Im Kaufpreis enthalten: freitragende Treppe 15.000 , Überdachung Balkon 14.000 und Einbauküche 13.000

### **Fußboden:**

Parkett, Fliesen

### **Weitere Ausstattung:**

Balkon, Keller, Aufzug, Duschbad, Einbauküche, Gäste-WC, Barrierefrei

## Lage

Zentrale, absolut ruhige Lage in Markt Schwaben.

Zum Zentrum sind es ca 200 m ,sowie Ärzte, Apotheken, Schulen, Einkauf in unmittelbarer Nähe

### **Infrastruktur:**

Apotheke, Lebensmittel-Discount, Allgemeinmediziner, Kindergarten, Grundschule, Hauptschule, Realschule, Gymnasium, Gesamtschule, Öffentliche Verkehrsmittel

# Exposé - Energieausweis

Energieausweistyp	Bedarfsausweis
Erstellungsdatum	ab 1. Mai 2014
Endenergiebedarf	43,40 kWh/(m²a)
Energieeffizienzklasse	A



## Exposé - Galerie





# Exposé - Galerie



# Exposé - Galerie





# Exposé - Galerie



# Exposé - Galerie





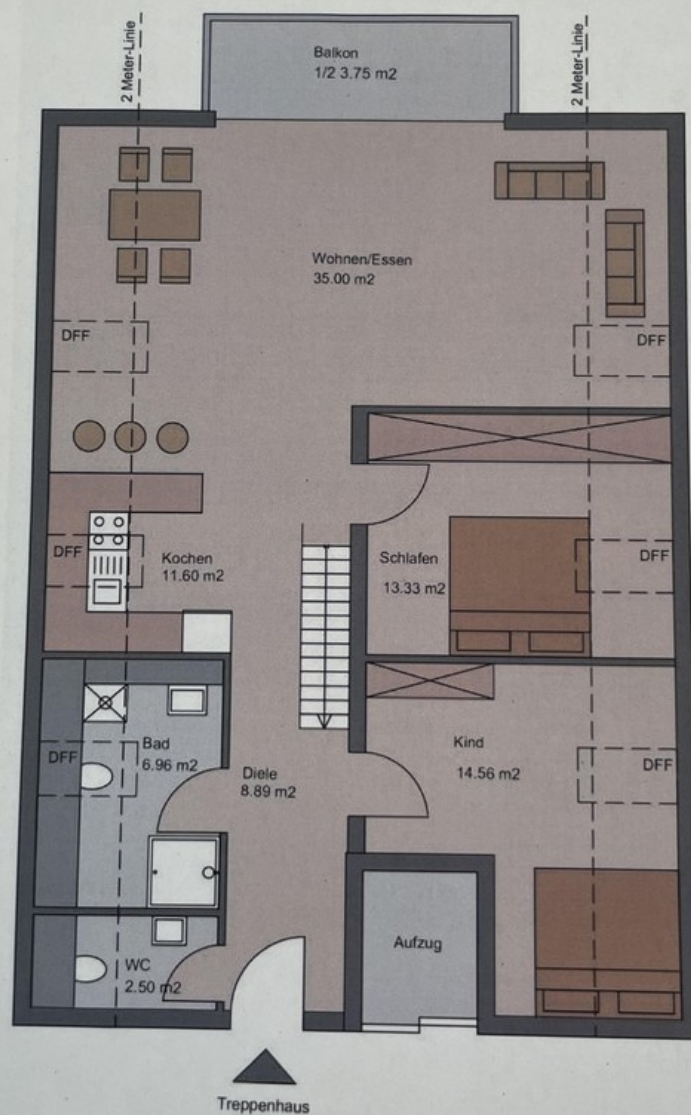
# Exposé - Galerie



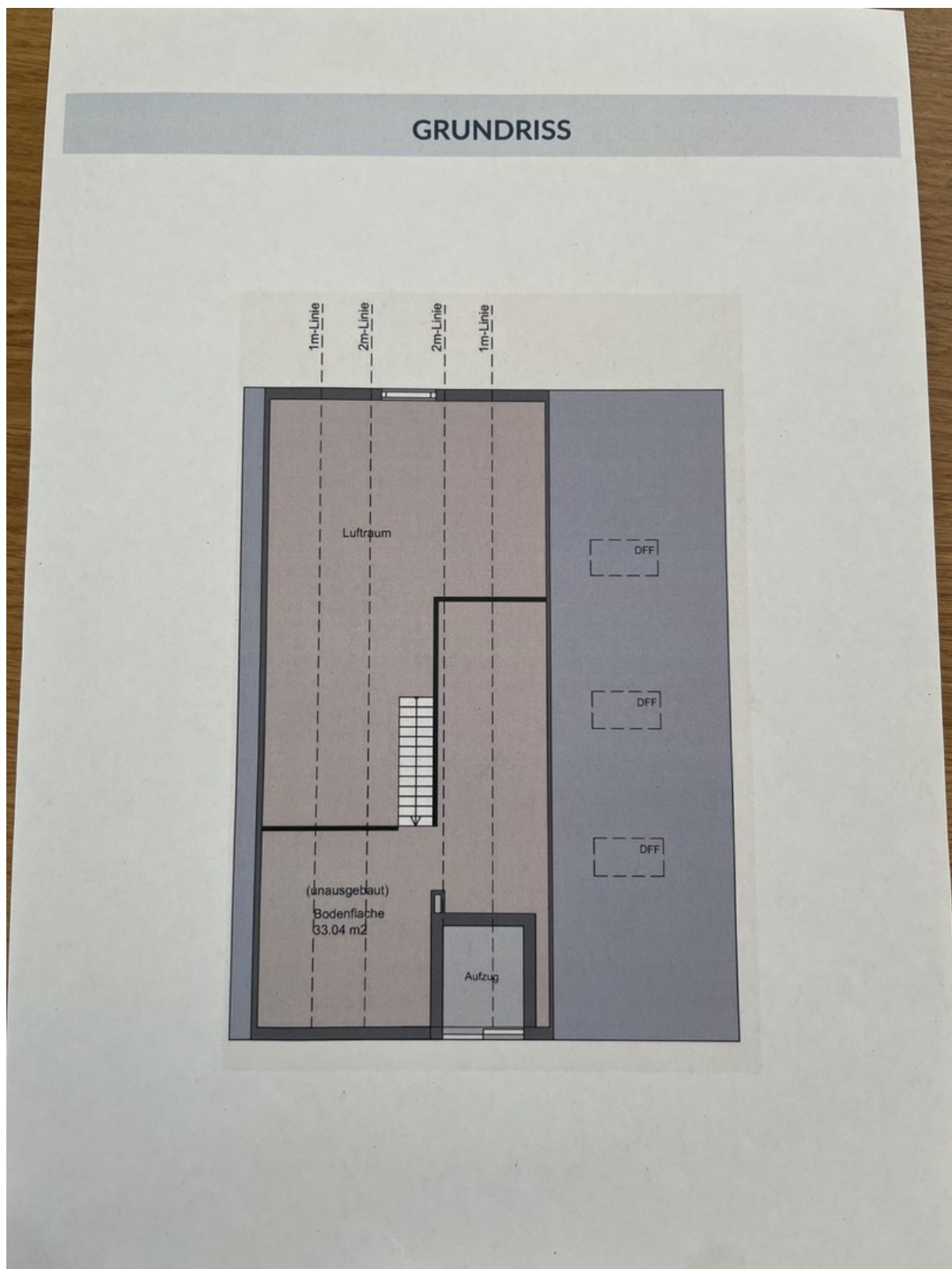


# Exposé - Grundrisse

## GRUNDRISS

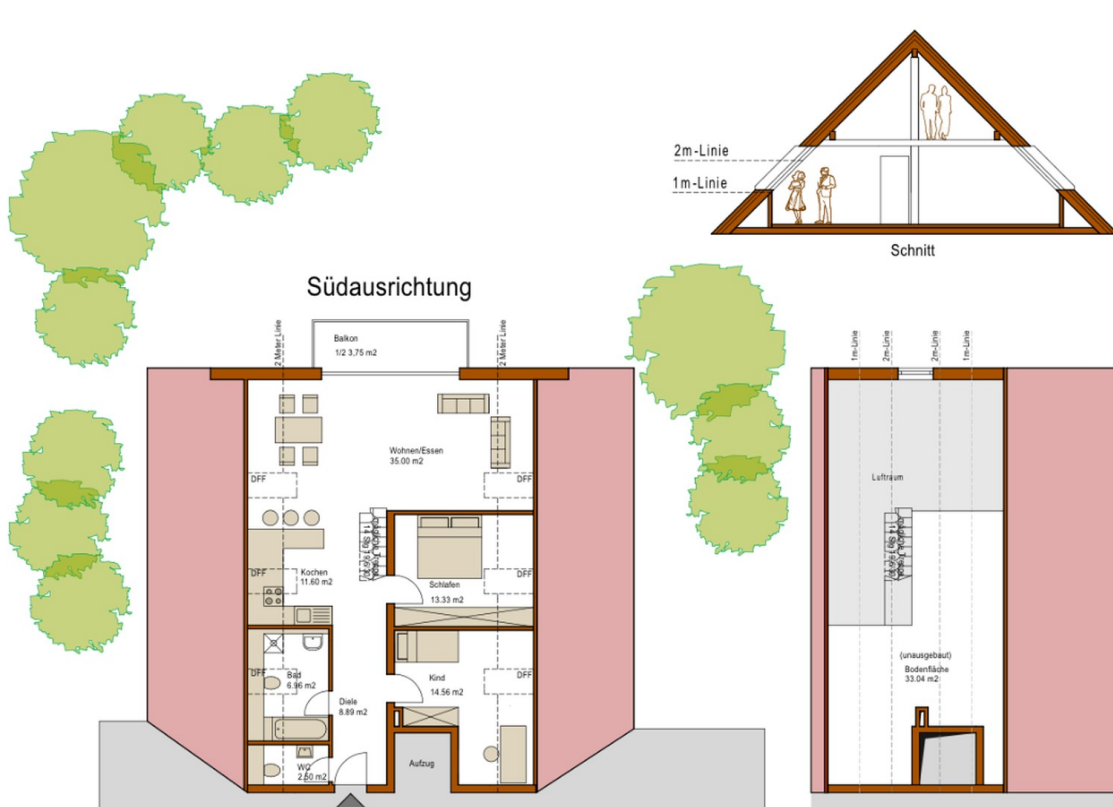


# Exposé - Grundrisse





# Exposé - Grundrisse



Dachges  
Wohnun

