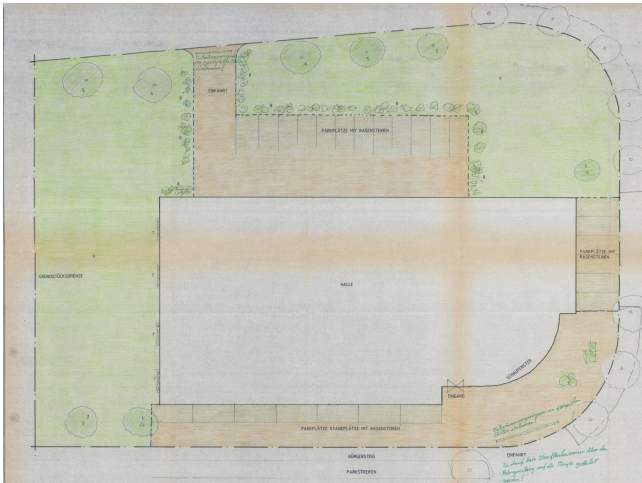


Exposé

Service in Fulda

Vielseitig, flexibel nutzbare Gewerbeeinheit



Objekt-Nr. OM-395683

Service

Vermietung: **auf Anfrage + NK**

Ansprechpartner:
Sascha Bischof

36043 Fulda
Hessen
Deutschland

Grundstücksfläche	3.384,00 m ²	Gesamtfläche	1.300,00 m ²
Übernahme	Nach Vereinbarung	Lager-/Prod.fläches	1.300,00 m ²
Zustand	gepflegt	Freifläche	2.000,00 m ²
Etage	Erdgeschoss		

Exposé - Beschreibung

Objektbeschreibung

Die Gesamtfläche der komplett ebenerdigen Gewerbeimmobilie beträgt 1.300qm. Diese ist aktuell durch eine Brandschutzwand in 2 Bereiche aufgeteilt - ca. 350qm ebenerdige Lagerfläche mit 2 großen Rolltoren. Der zweite Bereich von ca. 950qm Fläche ist durch die Bauweise der Immobilie individuell teilbar. Aktuell sind davon ca. 300qm als Bürofläche genutzt. Auf dem gepflegten Gelände befinden sich ca. 22 Parkplätze.

Ausstattung

Die Immobilie befindet sich in einem sehr gepflegten Zustand. Teile der Räumlichkeiten sind klimatisiert.

Fußboden:

Teppichboden, Sonstiges (s. Text)

Weitere Ausstattung:

Duschbad, Einbauküche, Barrierefrei

Lage

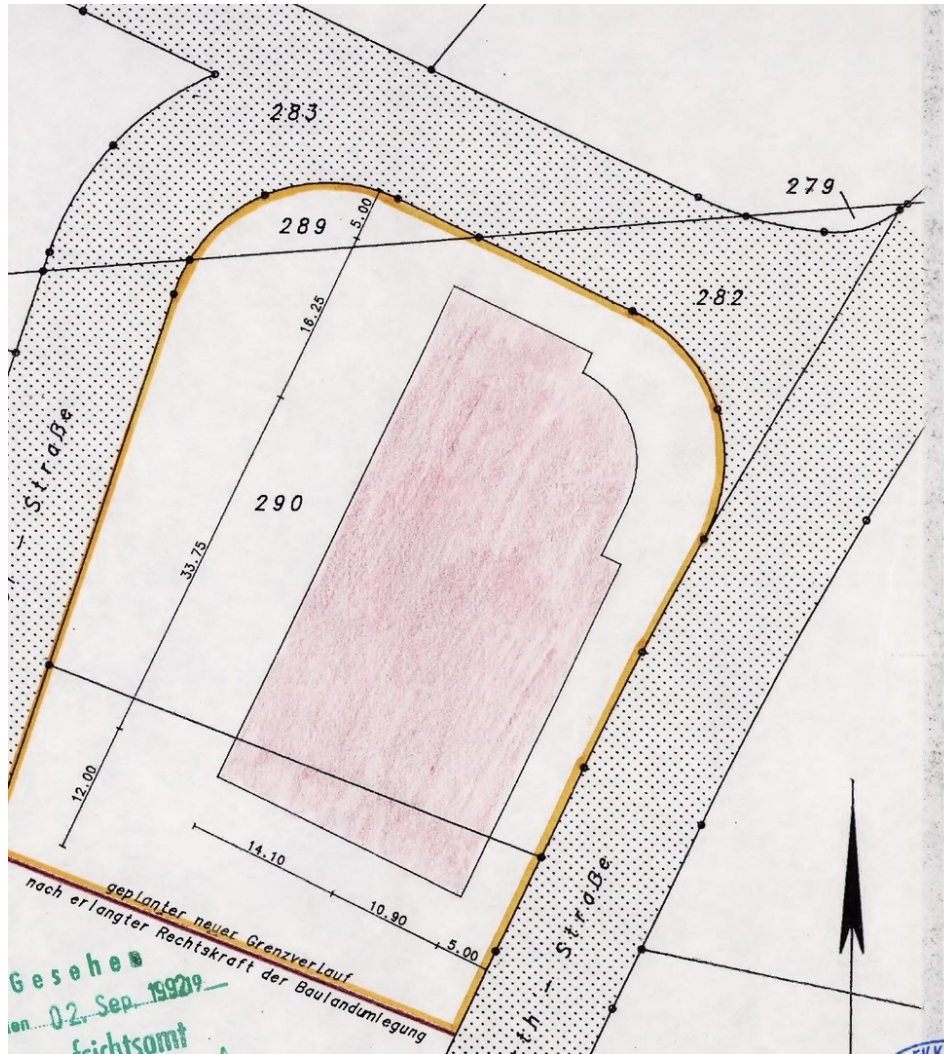
Die Immobilie befindet sich in einem Gewerbegebiet im südlichen Bereich von Fulda. Die Verkehrslage ist hervorragend. Die Anbindung an Bundes- sowie Autobahn ist perfekt.

Die vorhandene Dachfläche eignet sich bestens für eine PV-Anlage.

Infrastruktur:

Apotheke, Lebensmittel-Discount, Öffentliche Verkehrsmittel

Exposé - Galerie



Exposé - Grundrisse

