

Exposé

Einfamilienhaus in Neustadt (Dosse)

Historisches Gebäude mit großem Grundstück und vielseitig nutzbar.



Objekt-Nr. OM-395505

Einfamilienhaus

Verkauf: **340.000 €**

Ansprechpartner:
Ines Scheurell

Schulstraße 1
16845 Neustadt (Dosse)
Brandenburg
Deutschland

Baujahr	1900	Zustand	gepflegt
Grundstücksfläche	1.460,00 m ²	Schlafzimmer	4
Etagen	2	Badezimmer	4
Zimmer	9,00	Garagen	1
Wohnfläche	300,00 m ²	Stellplätze	5
Nutzfläche	1.460,00 m ²	Heizung	Zentralheizung
Übernahme	Nach Vereinbarung		

Exposé - Beschreibung

Objektbeschreibung

Schönes gepflegtes Grundstück mit Haus.Privat und Gewerblich nutzbar.Gepflasterter Hof mit rund um Grünfläche.

Ausstattung

Altes mit neuem verbunden durch laufende Instandhaltungen.Bei

Fußboden:

Laminat, Teppichboden, Fliesen, Vinyl / PVC, Sonstiges (s. Text)

Weitere Ausstattung:

Terrasse, Garten, Keller, Vollbad, Duschbad

Sonstiges

Bei Interesse sehr gerne melden und ein Termin vereinbaren .Tel.49 15204681081 Preis ist verhandelbar.

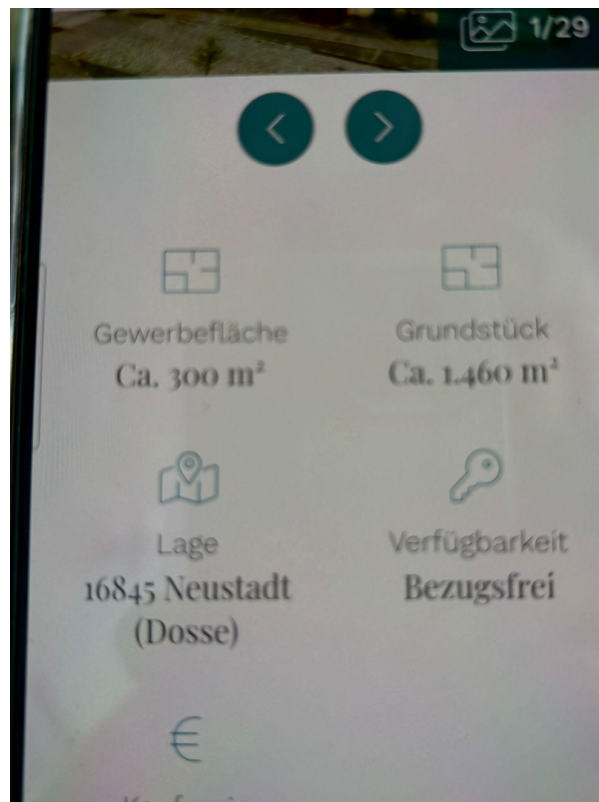
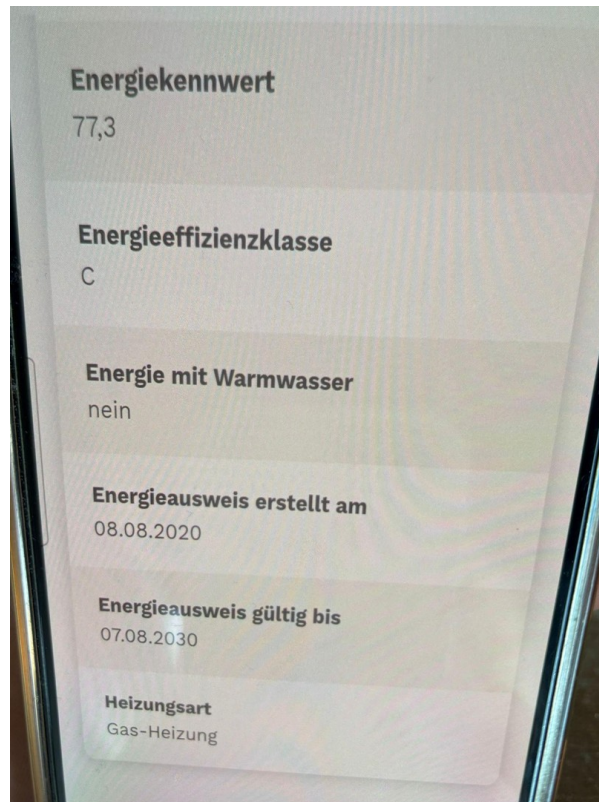
Lage

Neustadt Dosse 16845 Schulstrasse 1Sehr gute Verkehrsanbindung mit Bus und Bahn.Gute einkaufsmöglichkeiten .Kurze Wege zum Kindergarten und Schule/Gymnasium.Für Pferdefreunde viele möglichkeiten zum reiten.Bushaltestelle / Elektroladstation für Auto direkt vor der Haustür.

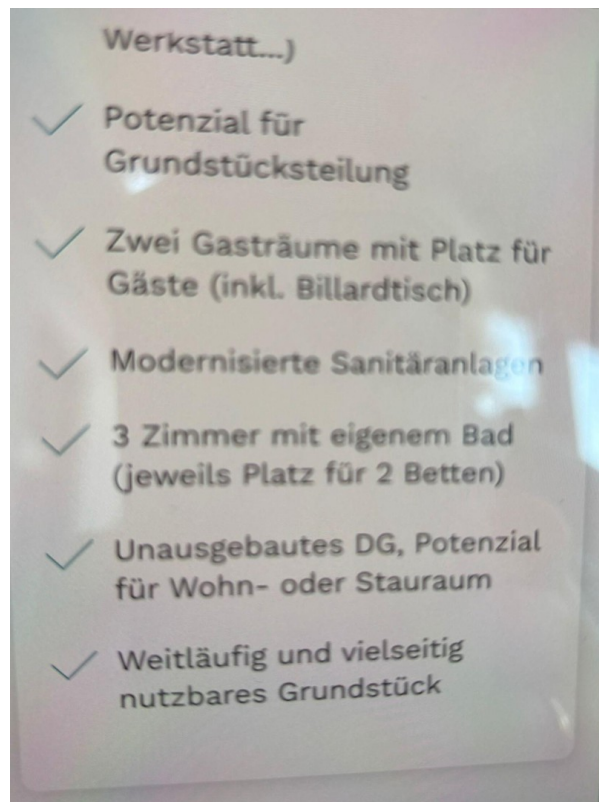
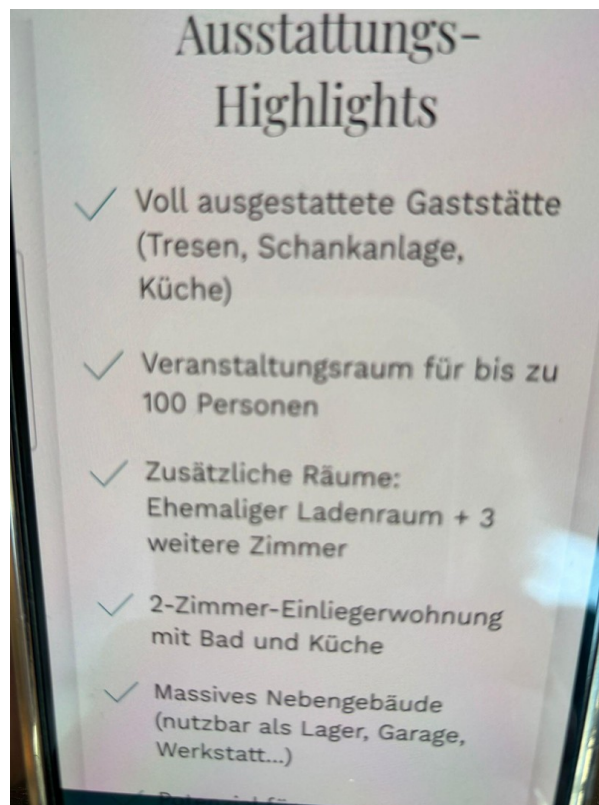
Infrastruktur:

Apotheke, Lebensmittel-Discount, Allgemeinmediziner, Kindergarten, Grundschule, Hauptschule, Realschule, Gymnasium, Gesamtschule, Öffentliche Verkehrsmittel

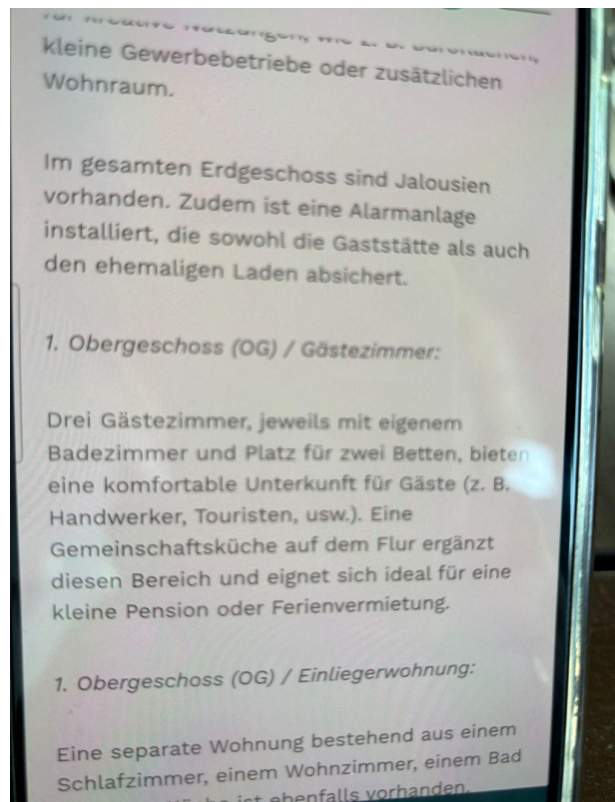
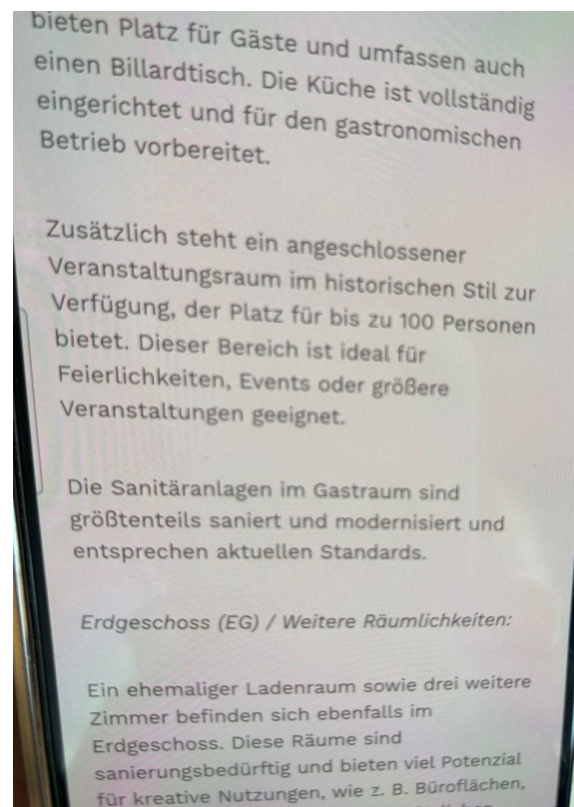
Exposé - Galerie



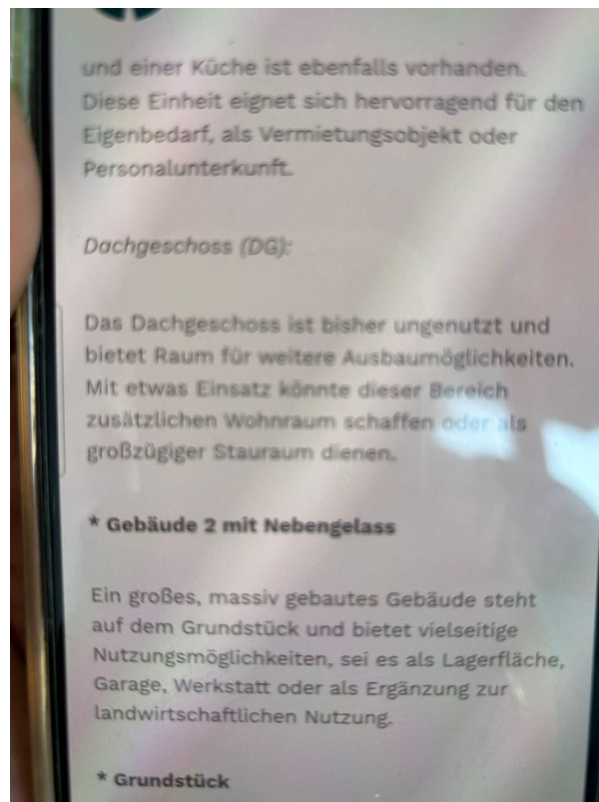
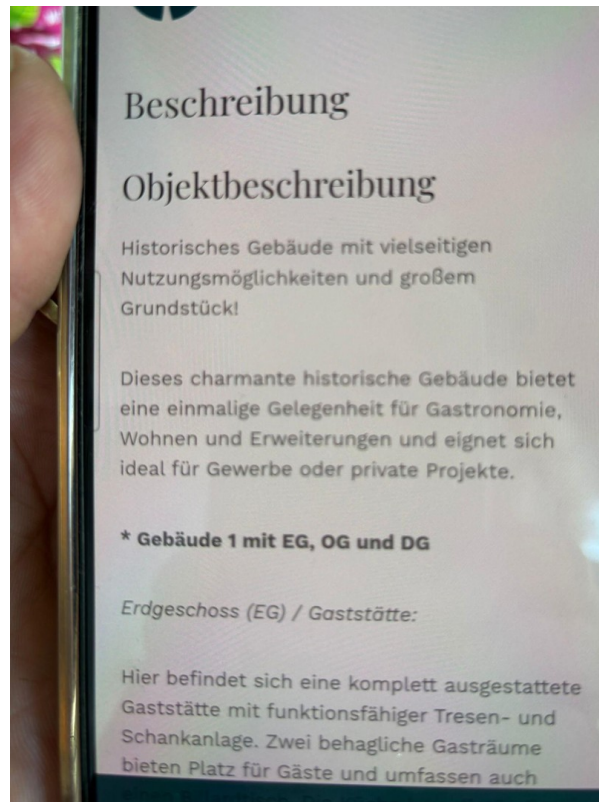
Exposé - Galerie



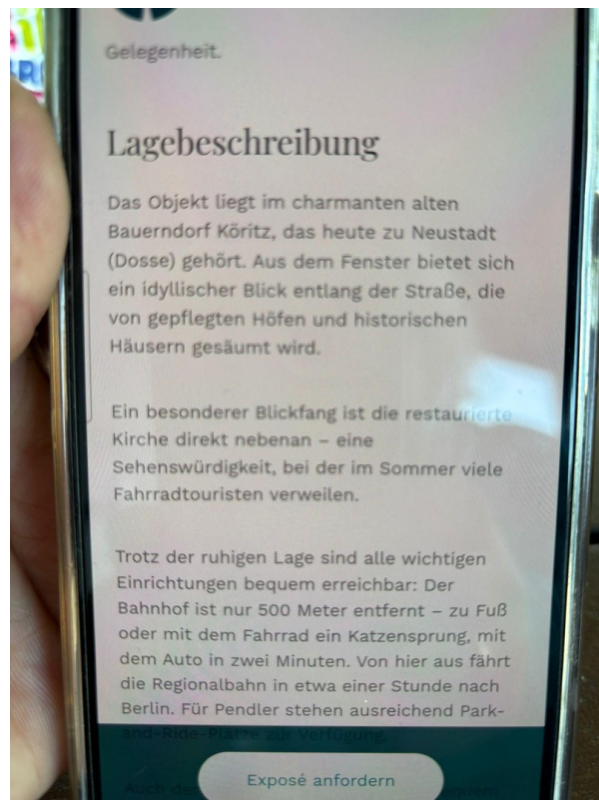
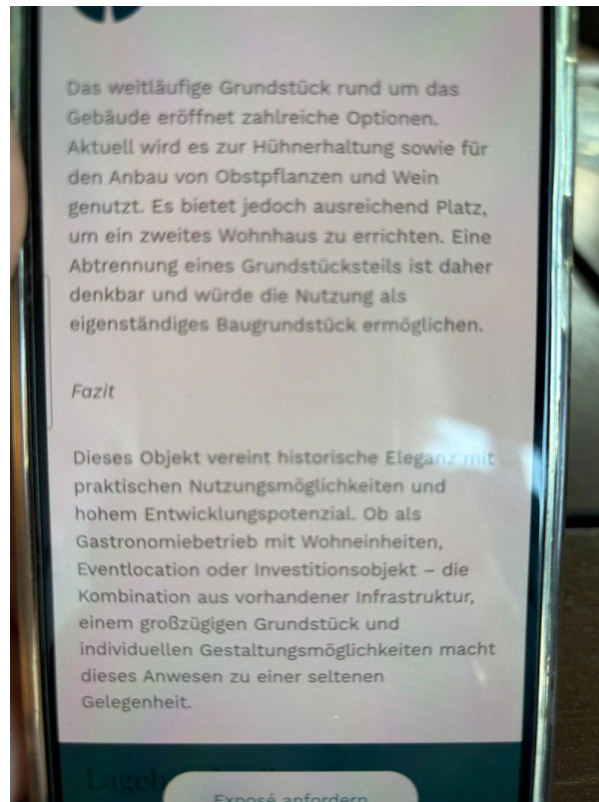
Exposé - Galerie



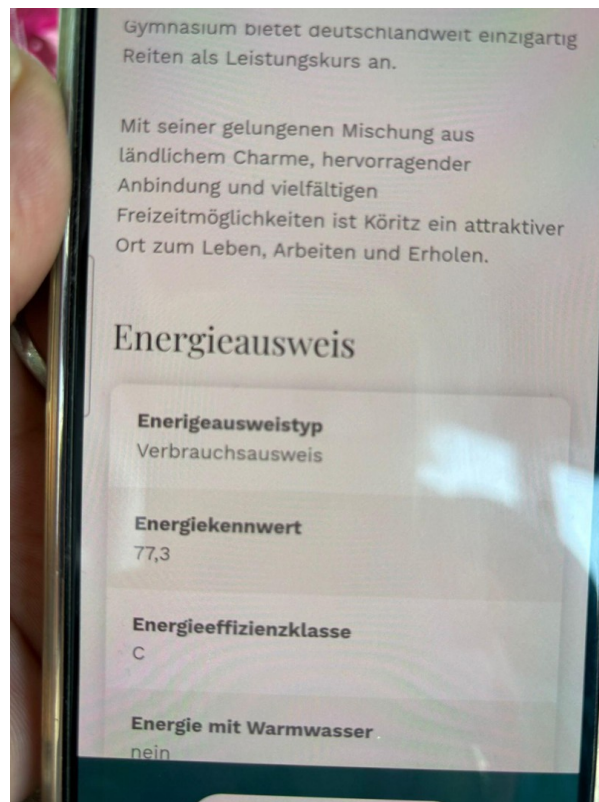
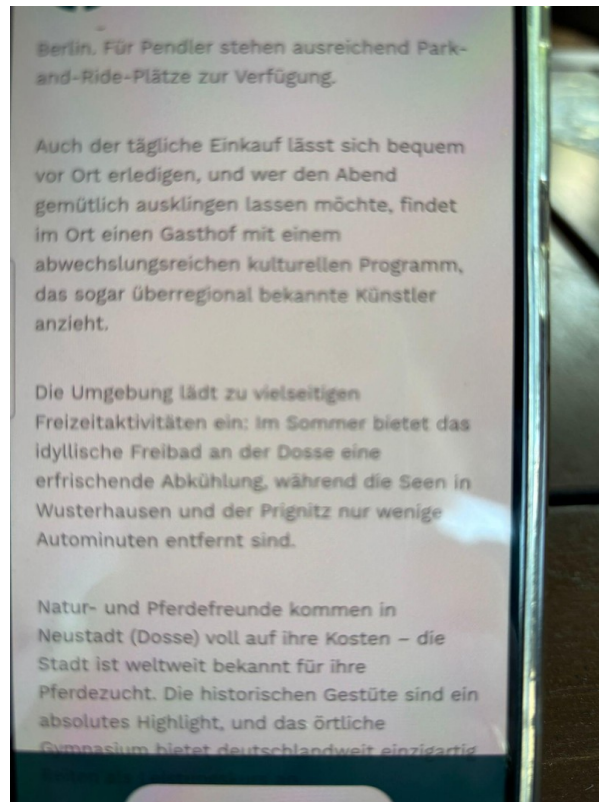
Exposé - Galerie



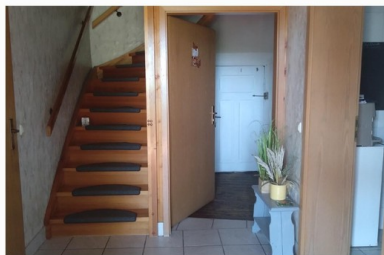
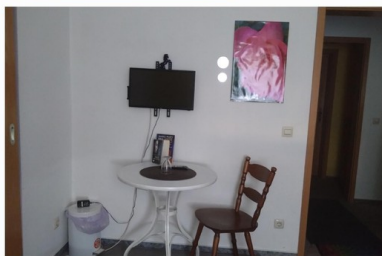
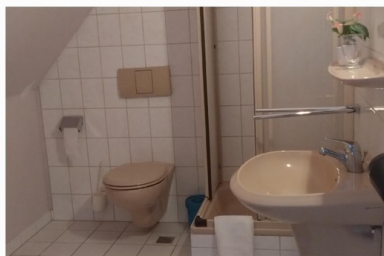
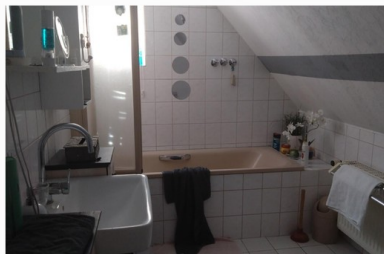
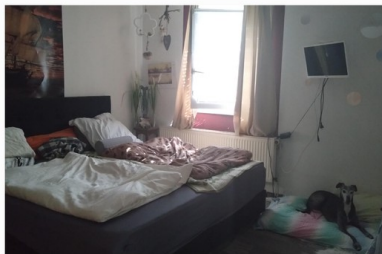
Exposé - Galerie



Exposé - Galerie



Exposé - Galerie



Exposé - Galerie



Exposé - Galerie



Exposé - Galerie

