

Exposé

Wohnung in Mosbach

4 Zimmer Wohnung 101 QM



Objekt-Nr. OM-395503

Wohnung

Verkauf: **239.000 €**

74821 Mosbach
Baden-Württemberg
Deutschland

Etagen	5	Übernahme	Nach Vereinbarung
Zimmer	4,00	Etage	1. OG
Wohnfläche	101,00 m ²	Heizung	Zentralheizung

Exposé - Beschreibung

Objektbeschreibung

ICH BITTE HIERMIT ALLE IMMOBILIENHÄNDLER UND DESIGNER MICH NICHT MEHR ANZUSCHREIBEN FÜR MICH STELLT ES EINE NÖTIGUNG DA.

Verkauf wird hier eine Wohnung mit 4 Zimmern 101 qm mit Aufzug , Krapprot/Garage und Keller.

Die Wohnung ist Leer und kann jederzeit besichtigt werden.

Die Wohnung ist in Diedesheim/ Mosbach und wird ohne Einrichtung verkauft.

Ausstattung

Fußboden:

Laminat, Fliesen

Weitere Ausstattung:

Balkon, Keller, Aufzug

Lage

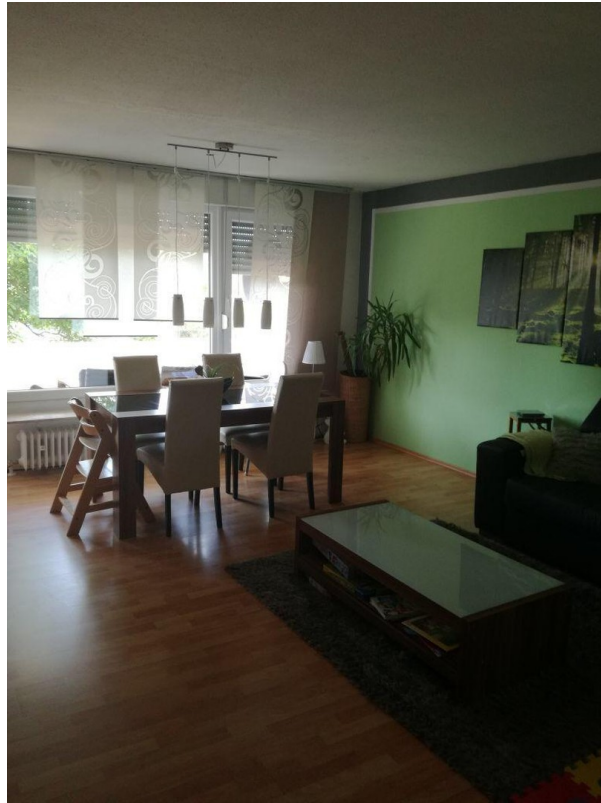
Infrastruktur:

Apotheke, Lebensmittel-Discount, Allgemeinmediziner, Kindergarten, Grundschule, Hauptschule, Realschule, Gymnasium, Gesamtschule, Öffentliche Verkehrsmittel

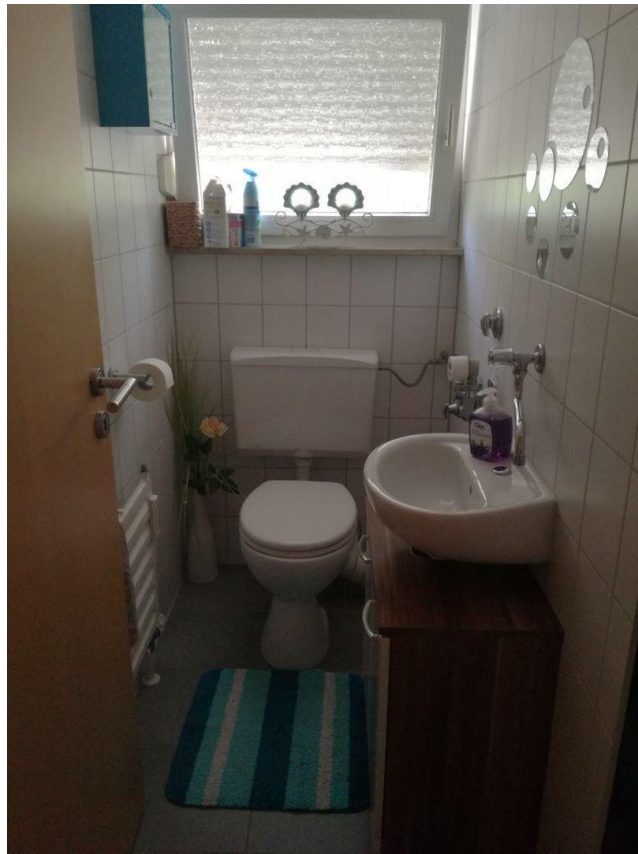
Exposé - Galerie



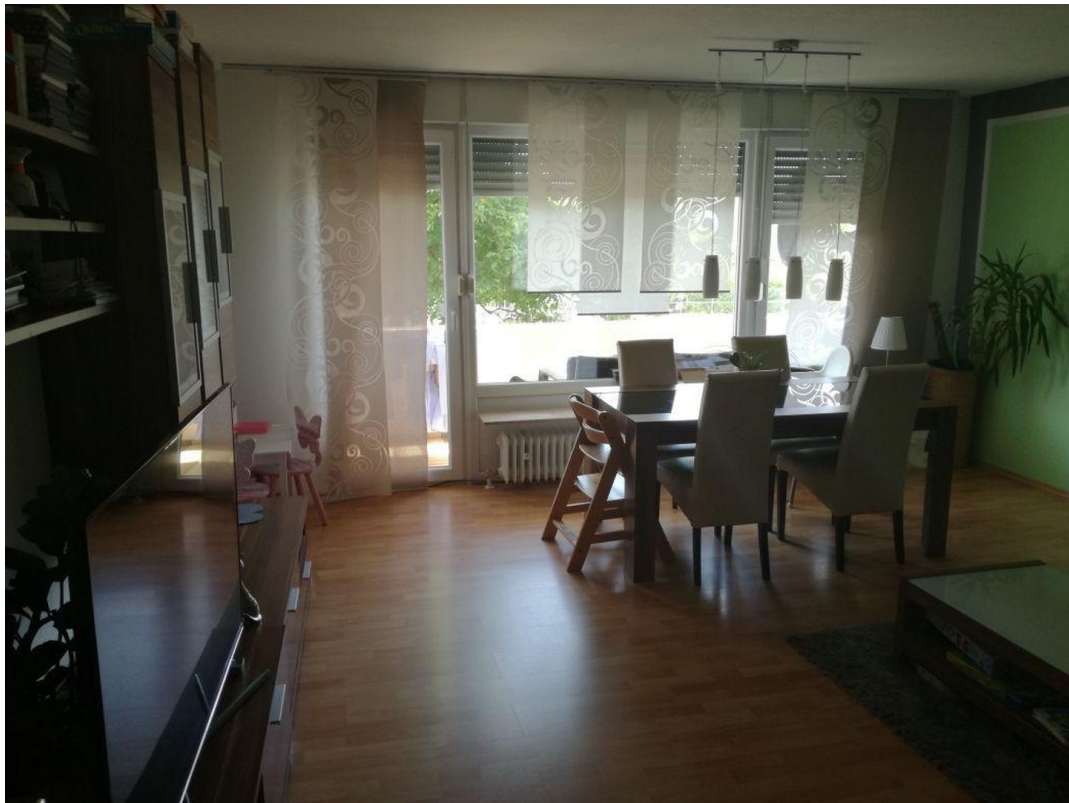
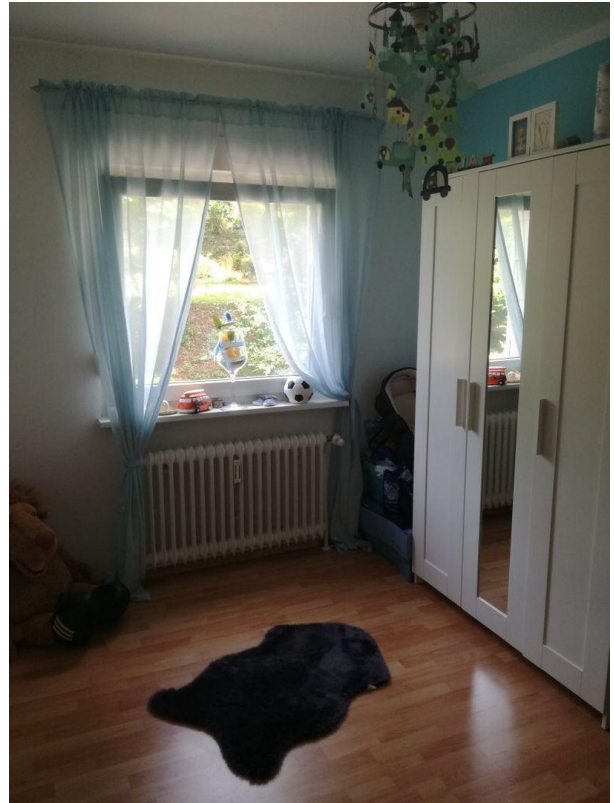
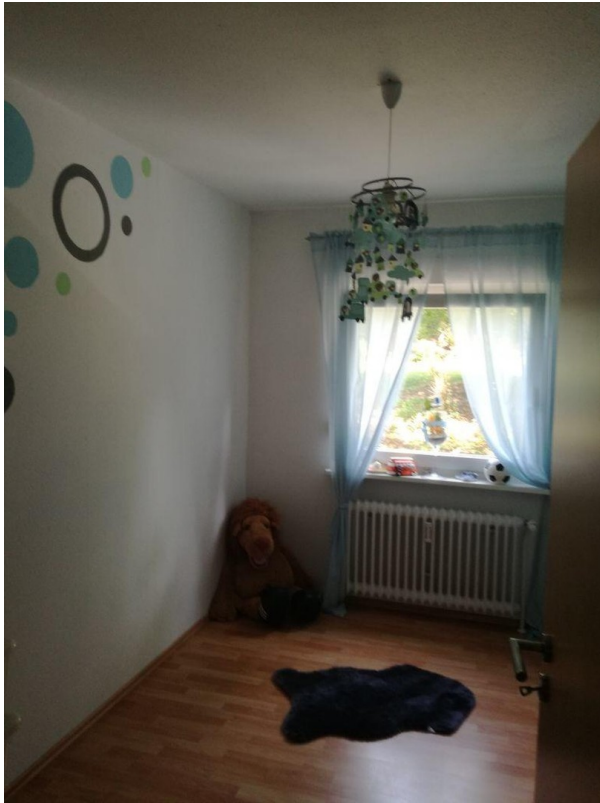
Exposé - Galerie



Exposé - Galerie



Exposé - Galerie



Exposé - Galerie



Exposé - Galerie



Exposé - Galerie

Energieausweis für Wohngebäude

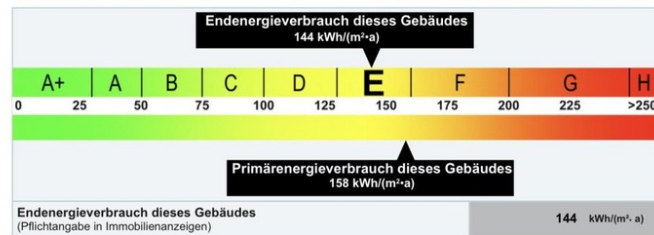
gemäß den §§ 16 ff. Energieeinsparverordnung (EnEV) vom 21.11.2013



Erfasster Energieverbrauch des Gebäudes

Energieverbrauchskennwert des Gebäudes

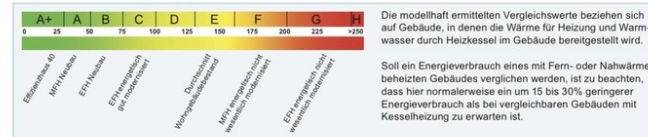
Registriernummer: **BW-2017-001434697**



Verbrauchserfassung - Heizung und Warmwasser

Abrechnungszeitraum		Energieträger	Primär-energie-faktor	Energiever-brauch (kWh)	Anteil Warmwasser (kWh)	Anteil Heizung (kWh)	Klima-faktor
von	bis						
01.01.14	31.12.14	Erdgas in kWh	1,1	258529	39313	219217	1,29
01.01.15	31.12.15	Erdgas in kWh	1,1	268676	48813	219864	1,18
01.01.16	31.12.16	Erdgas in kWh	1,1	303111	51563	251549	1,14
01.01.14	31.12.16	Leerstandszuschlag	1,1	0	0	0	0
01.01.14	31.12.16	Warmwasserpauschale	1,1	0	0	0	0
01.01.14	31.12.16	Kühlpauschale	1,8	0	0	0	0

Vergleichswerte Endenergie¹



Erläuterungen zum Verfahren

Das Verfahren zur Ermittlung des Energieverbrauchs ist durch die Energieeinsparverordnung vorgegeben. Die Werte der Skala sind spezifische Werte pro Quadratmeter Gebäudenutzfläche (A_n) nach der Energieeinsparverordnung, die im Allgemeinen größer ist als die Wohnfläche des Gebäudes. Der tatsächliche Energieverbrauch einer Wohnung oder eines Gebäudes weicht insbesondere wegen des Witterungseinflusses und sich ändernden Nutzerverhaltens vom angegebenen Energieverbrauch ab.

© 2017 - Erläuterungen: KPH - Maklermakler