

Exposé

Reihenhaus in Möser

Familienfreundliches Reihenhaus im Anemonenweg



Objekt-Nr. OM-395382

Reihenhaus

Verkauf: **219.000 €**

Ansprechpartner:
Herr Hübener

Anemonenweg 15
39291 Möser
Sachsen-Anhalt
Deutschland

Grundstücksfläche	202,00 m ²	Übernahme	sofort
Etagen	2	Schlafzimmer	3
Zimmer	4,00	Stellplätze	1
Wohnfläche	122,00 m ²	Heizung	Zentralheizung
Energieträger	Gas		

Exposé - Beschreibung

Objektbeschreibung

Das familienfreundliche Reihenhaus befindet sich am Eingang des Anemonenweges in idyllischer, grüner Lage.

Es verfügt über 122 Quadratmeter verteilt auf 4 Zimmer und eine großzügige Terrasse. Im Erdgeschoss befindet sich neben Eingangsflur, Treppenflur, HWR, Küche und großzügigem Wohnzimmer auch ein Gäste-WC. Im Obergeschoss werden über einen Treppenflur 3 Zimmer mit ähnlicher Größe und das Badezimmer mit Dusche, Badewanne und Fenster erreicht.

Vor dem Haus gibt es einen PKW-Stellplatz und einen kleinen Vorgarten. Ein zweiter Stellplatz wäre hier denkbar. Direkt gegenüber, auf der anderen Straßenseite, befindet sich eine Reihe öffentlicher Stellplätze für Besucher. Aus der Küche blickt man auf eine kleine öffentliche Grünanlage und in Sichtweite befindet sich ein Spielplatz.

Hinter dem Haus liegt ein kleiner Garten sowie eine Terrasse, die vom Wohnzimmer aus erreicht wird. Das Grundstück hat insgesamt eine Fläche von ca. 202 Quadratmetern.

Das Haus wurde Ende 1999 fertiggestellt und das Heizgerät ist aus dem Jahre 2014. Die Außenwände sind gedämmt und die Fenster zweifach verglast. Das Haus ist nicht vermietet und kann sofort übernommen werden. Es fallen keine Maklerkosten an.

Mit ein paar geschickten Renovierungsarbeiten können Sie hier ein schönes neues Zuhause finden.

Ausstattung

Fußboden:

Laminat, Teppichboden, Fliesen

Weitere Ausstattung:

Terrasse, Garten, Gäste-WC

Lage

Das Reihenhaus befindet sich in sehr idyllischer, familienfreundlicher Lage mit einer kleinen, öffentlichen Grünanlage gegenüber und einem Spielplatz in Sichtweite. Eine sehr begehrte Wohnlage in Möser.

Exposé - Galerie



Straßenansicht



Straßenansicht

Exposé - Galerie



Hauseingang



Eingangstflur

Exposé - Galerie



Treppenflur



Treppenflur

Exposé - Galerie



Wohnzimmer



Wohnzimmer

Exposé - Galerie



Wohnzimmer



Wohnzimmer

Exposé - Galerie



Wohnzimmer



Terrasse

Exposé - Galerie



Terrasse und Garten



Hausansicht Garten

Exposé - Galerie



Hausansicht Garten



Küche

Exposé - Galerie



Küche



Küche

Exposé - Galerie



Küche



Exposé - Galerie



WC Erdgeschoss



WC Erdgeschoss

Exposé - Galerie



Treppenflur Obergeschoss



Schlafzimmer 1

Exposé - Galerie



Schlafzimmer 1



Zimmer 2

Exposé - Galerie



Zimmer 2



Zimmer 3

Exposé - Galerie



Zimmer 3



Badezimmer Obergeschoss

Exposé - Galerie



Badezimmer Obergeschoss



Badezimmer Obergeschoss

Exposé - Galerie



Badezimmer Obergeschoss



Badezimmer Obergeschoss

Exposé - Galerie



Ausblick Straßenseite



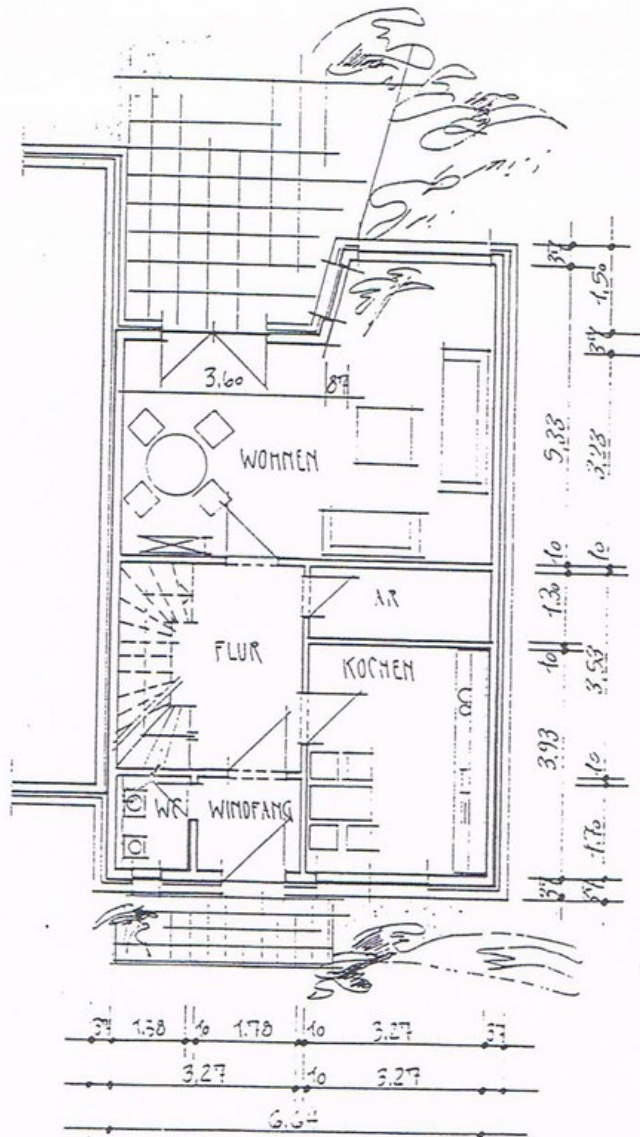
Exposé - Galerie



Spielplatz

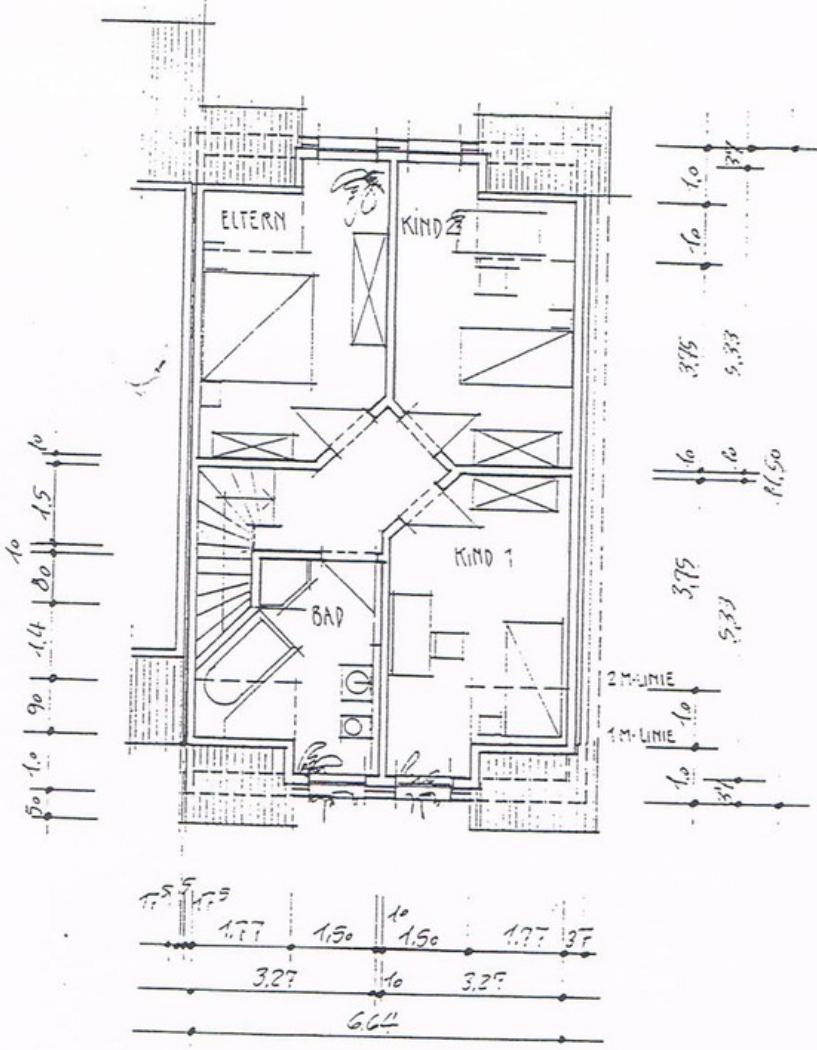
Exposé - Grundrisse

Erdgeschoß



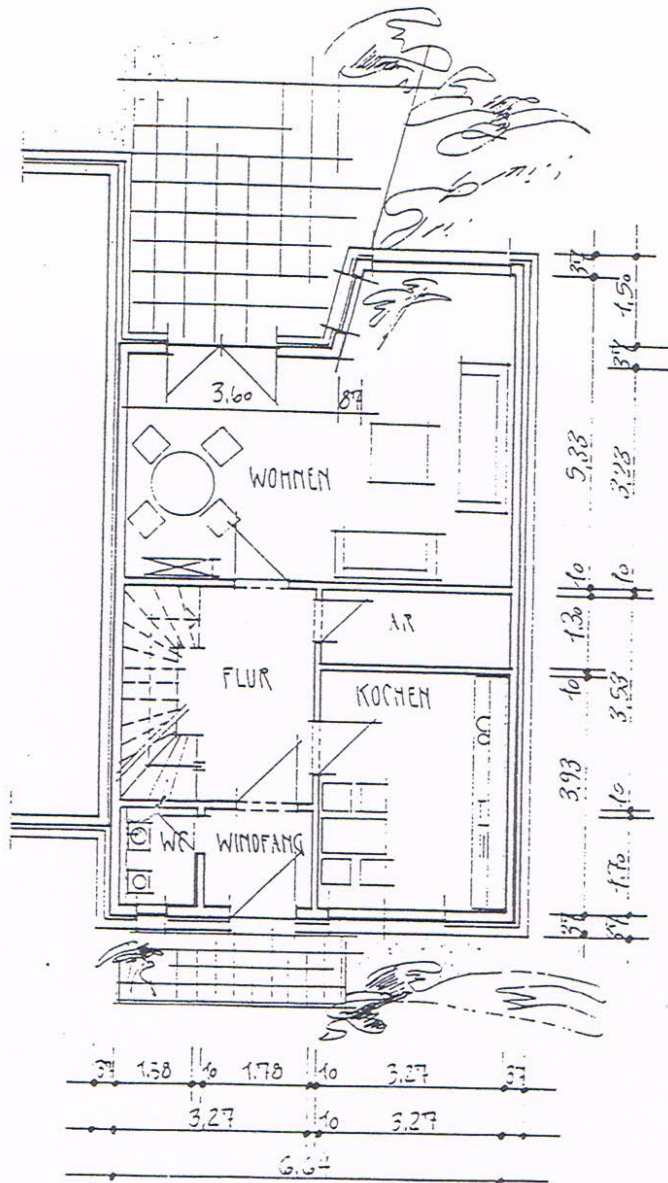
Exposé - Grundrisse

Obergeschoß



Exposé - Grundrisse

Erdgeschoß



Exposé - Grundrisse

Obergeschoß

