

Exposé

Einfamilienhaus in Kaiserslautern

Einfamilienhaus in Fertigbauweise mit 2 Einliegerwohnungen



Objekt-Nr. OM-394382

Einfamilienhaus

Verkauf: **332.500 €**

Ansprechpartner:
Freddy Kraus
Mobil: 0177 3071051

67659 Kaiserslautern
Rheinland-Pfalz
Deutschland

Baujahr	1971	Übernahme	Nach Vereinbarung
Grundstücksfläche	751,00 m²	Zustand	gepflegt
Etagen	2	Schlafzimmer	3
Zimmer	8,00	Badezimmer	3
Wohnfläche	157,00 m²	Stellplätze	2
Energieträger	Gas	Heizung	Zentralheizung

Exposé - Beschreibung

Objektbeschreibung

Es handelt sich um ein Einfamilienhaus in Fertigbauweise mit voll ausgebauten Keller (2 Anliegerwohnungen)

Das Grundstück ist Erbpacht.

Laufzeit bis 31. Dezember 2070. Da sind circa 45 Jahre.

Der Erbbauzins beträgt aktuell 2.518,66 € jährlich

Ausstattung

Fußboden:

Laminat, Teppichboden, Fliesen

Weitere Ausstattung:

Terrasse, Wintergarten, Garten, Keller, Vollbad, Duschbad, Einbauküche, Barrierefrei

Lage

Infrastruktur:

Apotheke, Lebensmittel-Discount, Allgemeinmediziner, Kindergarten, Grundschule, Hauptschule, Öffentliche Verkehrsmittel

Exposé - Energieausweis

Energieausweistyp	Bedarfsausweis
Erstellungsdatum	ab 1. Mai 2014
Endenergiebedarf	141,90 kWh/(m²a)
Energieeffizienzklasse	E

Exposé - Galerie



Rückseite Garten

Exposé - Galerie



Seite links mit Apartment UG



Seite links - Straßenseite

Exposé - Galerie



Seite rechts mit Apartement UG



Seite rechts mit Apartement UG

Exposé - Galerie



Studentenapartement UG rechts



Studentenapartement UG rechts

Exposé - Galerie



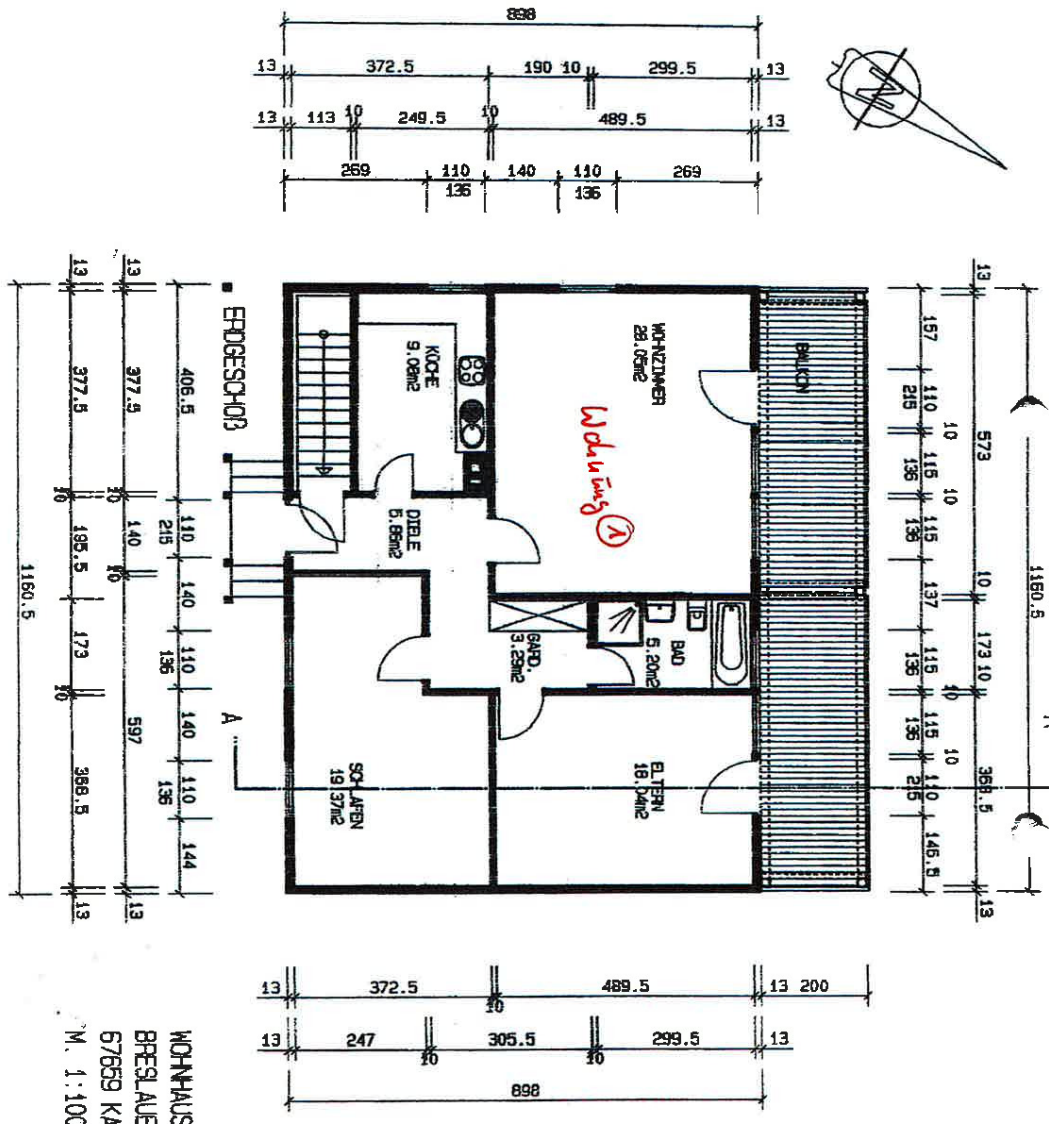
Wohnung UG links



Wohnung UG links

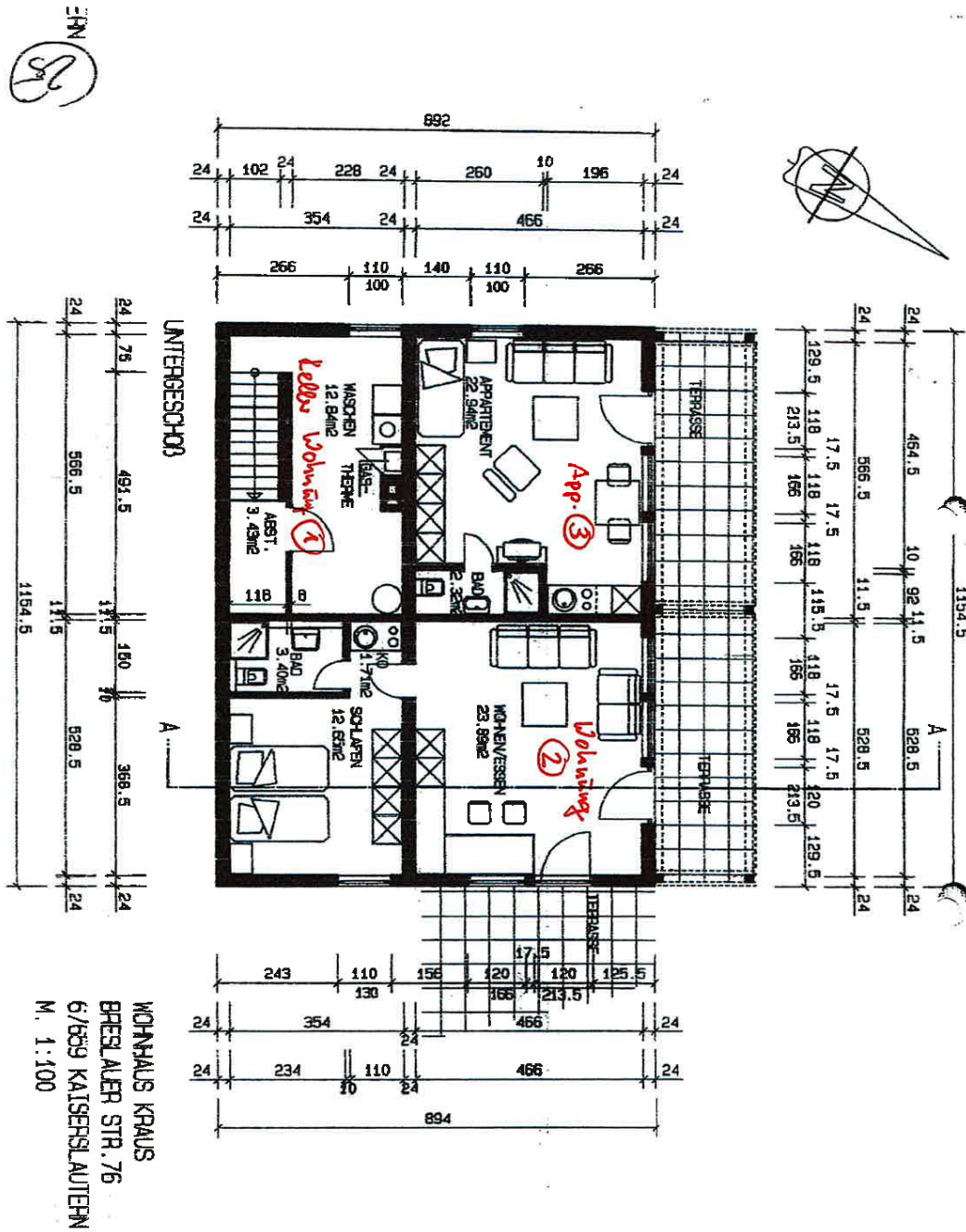
Exposé - Grundrisse

(22)



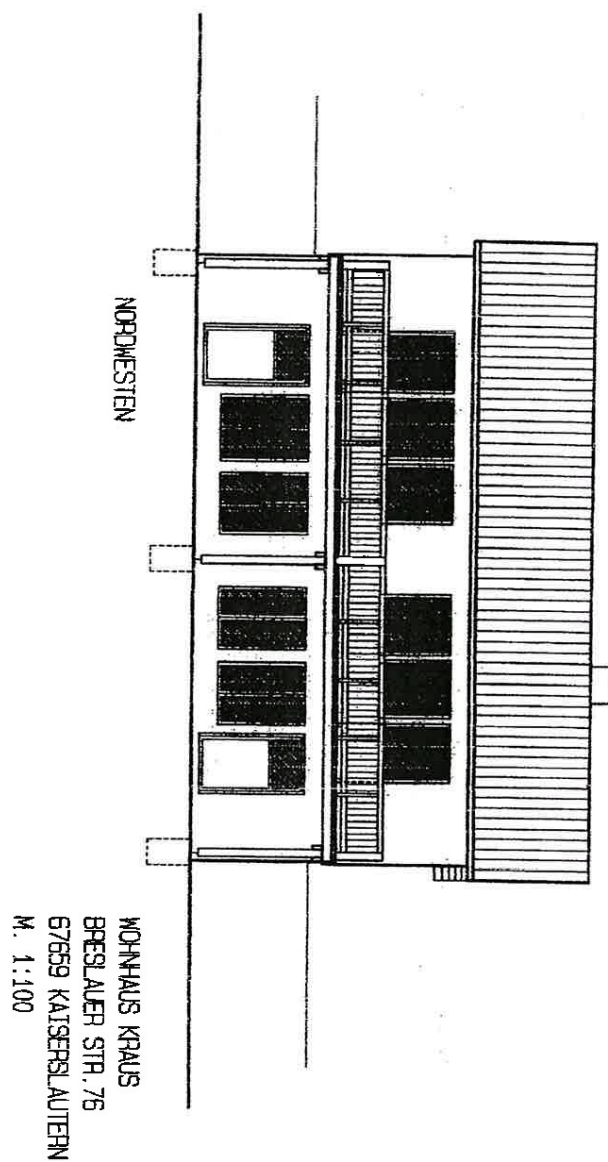
WOHNHAUS KRAUS
 BRESLAUER STR. 76
 67659 KAISERSLAUTERN
 M. 1:100

Exposé - Grundrisse



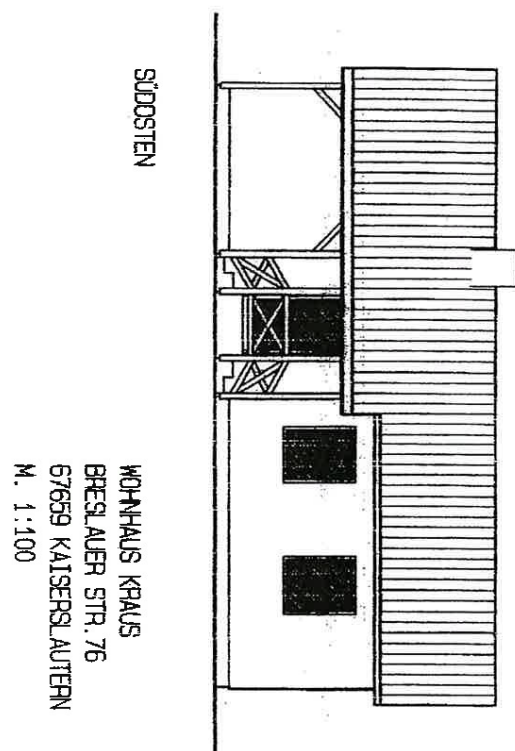
Exposé - Grundrisse

(20)



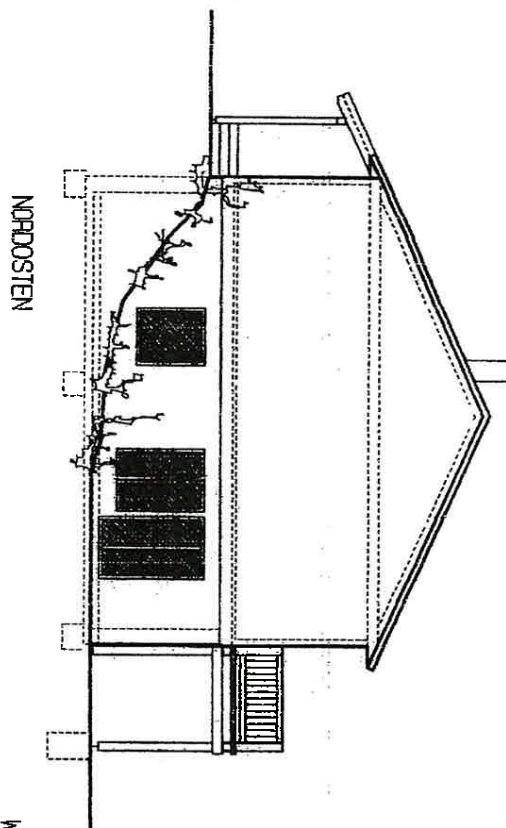
Exposé - Grundrisse

(18)



Exposé - Grundrisse

(26)



WOHNHAUS KRAUS
BRESLAUER STR. 76
67669 KAISERSLAUTERN
M. 1:100